

Erhebungsbogen

B

Projekt	Biotopkartierung Hamburg		Interne Nr.	63705	
			DK5 DK5-GK	7826	7828
Handlungsbedarf	Nein		DK5 - Name	Bergedorf-West	
Bearbeitung	RIN	Kopie	Biotop-Nr. alt	11	12
Räumliche Abbildung	Fläche	Nein	Kartierung	12.06.2006	
Anzahl Abschnitte	3		Fläche / Länge [m²/m]	46847,5563	
			Breite (lineare Abb.) [m]		

Gesetzlicher Schutz § 30 (2) 2.2 Sümpfe **Schutz nur teilweise** Ja

Gesamtbewertung	6	Wertvoll
– Alter	5	Biotop mittleren Alters, 20 bis 50 Jahre
– Belastungsgrad	6	Flächenhaft geringe oder örtlich stärkere oder Vorbelastung mit deutlichem Einfluß
– Ökolog. Funktion	7	Sehr hohe Bedeutung in einem Biotopkomplex, für den lokalen Biotopverbund oder als Puffer
– Seltenheit	7	Seltener Biotoptyp, mit seltenen oder bedrohten Pflges., gesättigtes Artenspektrum, einige RL-Arten

Bestandsbeschreibung

Niederung der Kampbille aus Weidengebüsch, feuchten Hochstaudenfluren und Schilfröhrichtflächen. Die Kampbille ist ca. 3 m breit und zeigt eine deutliche Fließbewegung. Stellenweise finden sich Teichrosen und Wasserlinsen. Im Südosten ist die Kampbille bis 5 m breit und durch eine Lindenallee am Uferweg stärker beschattet. Der z.T. parallel verlaufende Südliche Kampdeichsgraben ist 0,5 bis 1 m breit, teilweise mit Bongossi-Flechtwerk verbaut und führt nur temporär Wasser.

Vorkommen an Biotoptypen

1	TF	Typ	HF	F.Anteil
2	BTYP	Biotoptyp		- gesetzl. Grundl.
3	Zusatz	Zusatz zum Biotoptypen		
4	LRT	Lebensraumtyp		
1	1		Ja	40 %
2	NHR	Feuchte Hochstaudenflur nährstoffreicher Standorte (2000)		
4	6430	Feuchte Hochstaudenfluren der planaren und montanen bis alpinen Stufe inkl. Waldsäume		
1	2			30 %
2	HFZ	Sonstiges feuchtes Weidengebüsch (2000)		
1	3			20 %
2	NRS	Schilf-Röhricht (2000)		
4	kein	kein Lebensraumtyp nach FFH-Richtlinie		
	LRT			
1	4			10 %
2	FLH	Wettern, Hauptgraben (2000)		

Räumliche Lage

Lagebeschreibung	Kampbille südlich Bahntrasse		
Nachbarnutzung/en	Straße, Wohnbebauung, Kleingärten und Industriefläche		
Rechtswert (X)	579293	Hochwert (Y)	5926696
Bezirk	Bergedorf	Naturraum	Vier- und Marschlande (673.10)
Stadtteil (OT-Nr.)	Bergedorf (602)	Gemarkung	Billwerder (604)
Digitaler Grünplan	<input checked="" type="checkbox"/> Hafengesamtgebiet	<input type="checkbox"/> Ramsargebiet	<input type="checkbox"/> EG-Vogelschutzgeb.
Ausgleichsflächen	<input checked="" type="checkbox"/> Biosphärenreservat	<input type="checkbox"/> Nationalpark	<input type="checkbox"/>
NSG / ND / LSG			
FFH-GEBIET			
Wasserschutzgebiet			

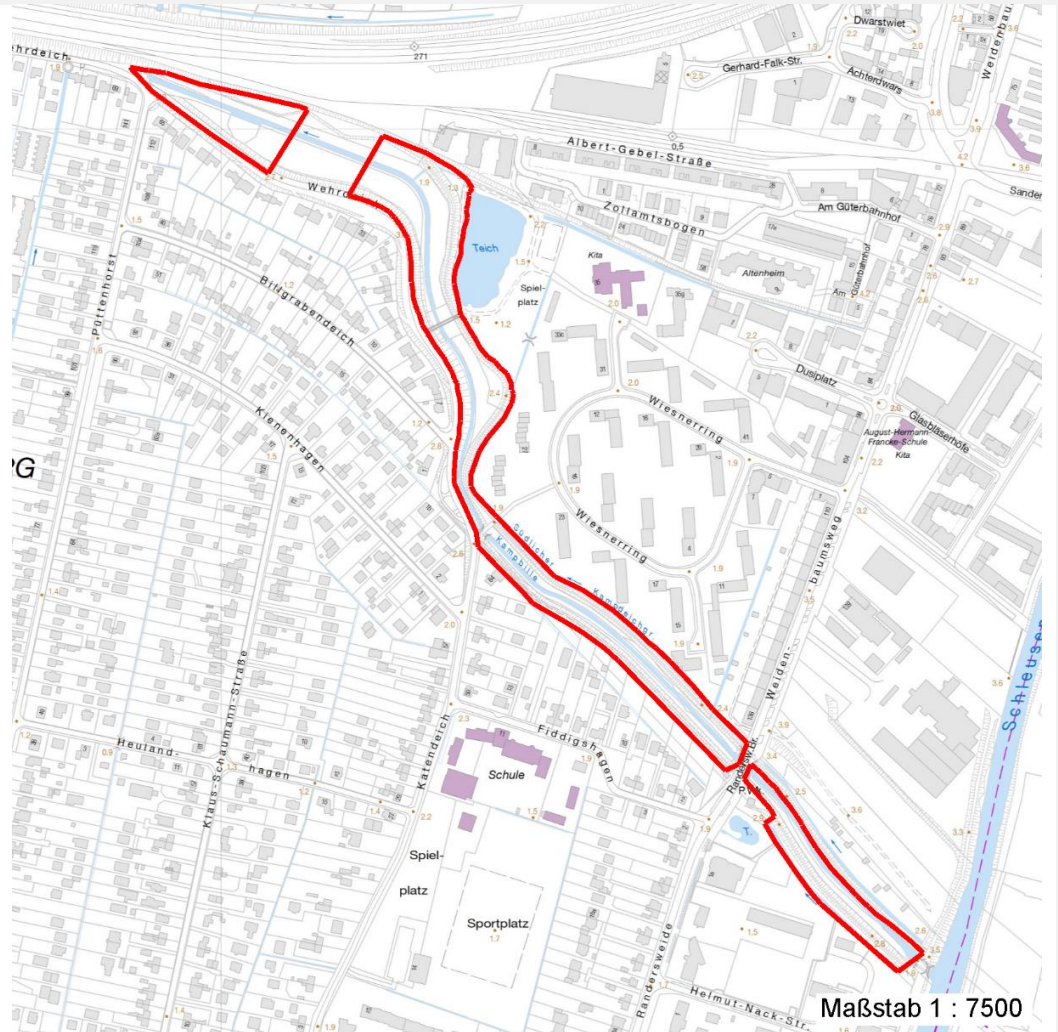
Erhebungsbogen

B

Projekt	Biotopkartierung Hamburg	Interne Nr.	63705
		DK5 DK5-GK	7826 7828
		DK5 - Name	Bergedorf-West
Handlungsbedarf	Nein	Biotop-Nr. alt	11 12
Bearbeitung	RIN	Kartierung	12.06.2006
Räumliche Abbildung	Fläche	Fläche / Länge [m²/m]	46847,5563
Anzahl Abschnitte	3	Breite (lineare Abb.) [m]	

Räumliche Lage

Karte



Weitere Erhebungsbögen

Interne Nr.	Interne Nr. Zuordnung	DK5	Biotop-Nr.	Kartierung	Zuordnung	DK5 (GK)	Biotop-Nr. (alt)
63705	63760	7826	11	15.09.1992	K	7828	12
63705	93947	7826	236	03.09.2015	N		
63705	93950	7826	239	03.09.2015	N		
63705	93952	7826	241	03.09.2015	N		
63705	93953	7826	242	03.09.2015	N		
63705	94019	7826	267	24.09.2015	N	7828	12

Zuordnung: N = nachfolgende Kartierung, K = weitere Kartierungen (zeitlich vorher oder nachher)

Foto

Interne Nr.	Index	Dateiname	Aufnahmerichtung
6771	0	7826_11_120606_1.JPG	

Erhebungsbogen

B

Projekt	Biotopkartierung Hamburg	Interne Nr.	63705
		DK5 DK5-GK	7826 7828
Handlungsbedarf	Nein	DK5 - Name	Bergedorf-West
Bearbeitung	RIN	Biotop-Nr. alt	11 12
Räumliche Abbildung	Fläche	Kartierung	12.06.2006
Anzahl Abschnitte	3	Fläche / Länge [m²/m]	46847,5563
		Breite (lineare Abb.) [m]	

Weitere Angaben

Merkmal	Wert
Auswertung	
Gefährdung / Einflüsse	Aufschüttung Gewässerbelastung Gewässerausbau
Wertgesichtspunkte	Intensivierung der Nutzung oder Pflege Naturnahes Element in beeinträchtigter Umgebung Wichtige Pufferfunktion
Maßnahmen	Strukturvielfalt Pufferstreifen schaffen, Nährstoffeinträge vermindern - 2.15 Sukzession ungestört ablaufen lassen - 1.1

Foto

Fotodatei 7826_11_120606_1.JPG
Bildbeschreibung
Aufnahmerichtung

Fotodatei
Bildbeschreibung
Aufnahmerichtung



Teilflächenbeschreibung

Teilflächentyp		Teilflächen-Nr.	1
Biotoptyp	Feuchte Hochstaudenflur nährstoffreicher Standorte (2000)	Biotoptyp	NHR
- Zusatz		- gesetzl. Grundl.	
FFH-LRT	Feuchte Hochstaudenfluren der planaren und montanen bis alpinen Stufe inkl. Waldsäume	FFH-LRT	6430
Beschreibung		Entw.potential LRT	
		Hauptfläche	Ja
		Flächenanteil	40 %
		FFH-Unters.Fläche	Nein
		Saatgutfläche	Nein

Erhebungsbogen

B

Projekt	Biotopkartierung Hamburg	Interne Nr.	63705
		DK5 DK5-GK	7826 7828
Handlungsbedarf	Nein	DK5 - Name	Bergedorf-West
Bearbeitung	RIN	Biotop-Nr. alt	11 12
Räumliche Abbildung	Fläche	Kartierung	12.06.2006
Anzahl Abschnitte	3	Fläche / Länge [m²/m]	46847,5563
		Breite (lineare Abb.) [m]	

FFH-Bewertungen (BFN)

1	Lebensraumtyp			
3	Arteninventar , Gesamtbewertung, 1..n - Parameter mit Kriterien A/B/C			
4	Habitatstruktur , Gesamtbewertung, 1..n - Parameter mit Kriterien A/B/C			
5	Beeinträchtigungen , Gesamtbewertung, 1..n - Parameter mit Kriterien A/B/C			
	Zustandsbewertung: AZ – Vorgabewert , Z – von AZ abweichend festgelegte Zustandsbewertung	Wert	AZ	Z
1	6430 (BFN) Feuchte Hochstaudenfluren der planaren und montanen bis alpinen Stufe inkl. Waldsäume			
3	Arteninventar			
4	Habitatstrukturen			
5	Beeinträchtigungen			

Zeigerwerte der Pflanzenartenliste (Auswertung)

Standort	Belichtung	halbsonnig	6,8
Boden	Feuchte	feucht	7,4
	Stickstoff (N)	mäßig stickstoffarm bis stickstoffreich	6,2
	Reaktion	neutral	7
Vegetation	Mahdverträglichkeit	schnittempfindlich bis mäßig schnittverträglich	3,9
Zeigerwerte	Futterwert	geringwertiges Futter	3,1
	Wechselfeuchteanzeiger		6
	Giftpflanzen		1
	Überschw.anzeiger		4

Pflanzenartenliste

Gruppe / Pflanzenart	MS	M	W	Vs	St	PA	Ph	Sz	VS	V	G	cf	§	Rote Liste				
														HH	ND	SH	D	
Tracheobionta (Gefäßpflanzen)																		
Acer pseudoplatanus (Berg-Ahorn)	7	X		-														
Aegopodium podagraria (Giersch)	7	X		-														
Alliaria petiolata (Knoblauchsrauke)	7	X		-														
Alnus glutinosa (Schwarz-Erle)	7	X		-														
Anthriscus sylvestris (Wiesen-Kerbel)	7	X		-														
Arrhenatherum elatius (Glatthafer)	7	X		-														
Bromus inermis (Wehrlose Trespe)	7	X		-														
Calystegia sepium (Zaun-Winde)	7	X		-														
Corylus avellana (Haselnuss)	7	X		-														
Crataegus monogyna (Eingrifflicher Weißdorn)	7	X		-														
Dactylis glomerata (Wiesen-Knäuelgras)	7	X		-														
Elymus repens (Gewöhnliche Quecke)	7	X		-														
Festuca rubra (Rot-Schwingel)	7	X		-														
Filipendula ulmaria (Mädesüß)	7	h		-														
Fraxinus excelsior (Gewöhnliche Esche)	7	X		-														
Galium aparine (Kletten-Labkraut)	7	X		-														
Geum urbanum (Echte Nelkenwurz)	7	X		-														
Glechoma hederacea (Gundermann)	7	X		-														
Glyceria maxima (Wasser-Schwaden)	7	X		-														
Impatiens parviflora (Kleinblütiges Springkraut)	7	X		-														
Lemna minor (Kleine Wasserlinse)	7	X		-														
Lychnis flos-cuculi (Kuckucks-Lichtnelke)	7	X		-											3			

Erhebungsbogen

B

Projekt	Biotopkartierung Hamburg	Interne Nr.	63705
		DK5 DK5-GK	7826 7828
Handlungsbedarf	Nein	DK5 - Name	Bergedorf-West
Bearbeitung	RIN	Biotop-Nr. alt	11 12
Räumliche Abbildung	Fläche	Kartierung	12.06.2006
Anzahl Abschnitte	3	Fläche / Länge [m²/m]	46847,5563
		Breite (lineare Abb.) [m]	

Pflanzenartenliste

Gruppe / Pflanzenart	MS	M	W	Vs	St	PA	Ph	Sz	VS	V	G	cf	Rote Liste					
													§	HH	ND	SH	D	
Myosotis scorpioides (Sumpf-Vergissmeinnicht)	7	X		-														V
Nuphar lutea (Gelbe Teichrose)	7	X		-														b
Phalaris arundinacea (Rohr-Glanzgras)	7	X		-														
Phragmites australis (Schilf)	7	X		-														
Poa trivialis (Gewöhnliches Rispengras)	7	X		-														
Ranunculus repens (Kriechender Hahnenfuß)	7	X		-														
Ranunculus sceleratus (Gift-Hahnenfuß)	7	X		-														
Rorippa amphibia (Wasser-Sumpfkresse)	7	X		-														
Rubus armeniacus (Armenische Brombeere)	7	X		-														
Rumex hydrolapathum (Fluss-Ampfer)	7	X		-														
Salix caprea (Sal-Weide)	7	X		-														
Salix viminalis (Korb-Weide)	7	X		-														
Sambucus nigra (Schwarzer Holunder)	7	X		-														
Solidago gigantea (Riesen-Goldrute)	7	X		-														
Tilia platyphyllos (Sommer-Linde)	7	X		-														
Urtica dioica (Große Brennessel)	7	X		-														
Valeriana excelsa excelsa (Kriechender Baldrian)	7	X		-														D
Anzahl Rote Liste Arten													1	2				
Anzahl Arten													39					

MS: Mengensystem; M: Mengenangabe, W: Bewertung der Art (FFH-Monitoring), Vs: Vegetationsschicht, St: Status, PA: Autor Phänologie; Ph: Phänologie, Sz: Soziabilität, VS: Vitalitätssystem; V: Vitalität, G: Geschlecht, cf: unsichere Bestimmung, §: Schutz nach BNatSchG, HH: Rote Liste Hamburg, ND: Rote Liste Niedersachsen, SH: Rote Liste Schleswig-Holstein, D: Rote Liste Deutschland

Teilflächenbeschreibung

Teilflächentyp		Teilflächen-Nr.	2
Biotoptyp	Sonstiges feuchtes Weidengebüsch (2000)	Biotoptyp	HFZ
- Zusatz		- gesetzl. Grundl.	
FFH-LRT		FFH-LRT	
Beschreibung		Entw.potential LRT	
		Hauptfläche	
		Flächenanteil	30 %
		FFH-Unters.Fläche	Nein
		Saatgutfläche	Nein

Erhebungsbogen

B

Projekt	Biotopkartierung Hamburg	Interne Nr.	63705
		DK5 DK5-GK	7826 7828
Handlungsbedarf	Nein	DK5 - Name	Bergedorf-West
Bearbeitung	RIN	Biotop-Nr. alt	11 12
Räumliche Abbildung	Fläche	Kartierung	12.06.2006
Anzahl Abschnitte	3	Fläche / Länge [m²/m]	46847,5563
		Breite (lineare Abb.) [m]	

Teilflächenbeschreibung

Teilflächentyp		Teilflächen-Nr.	3
Biotoptyp	Schilf-Röhricht (2000)	Biotoptyp	NRS
- Zusatz		- gesetzl. Grundl.	
FFH-LRT	kein Lebensraumtyp nach FFH-Richtlinie	FFH-LRT	kein LRT
Beschreibung		Entw.potential LRT	
		Hauptfläche	
		Flächenanteil	20 %
		FFH-Unters.Fläche	Nein
		Saatgutfläche	Nein

Teilflächenbeschreibung

Teilflächentyp		Teilflächen-Nr.	4
Biotoptyp	Wettern, Hauptgraben (2000)	Biotoptyp	FLH
- Zusatz		- gesetzl. Grundl.	
FFH-LRT		FFH-LRT	
Beschreibung		Entw.potential LRT	
		Hauptfläche	
		Flächenanteil	10 %
		FFH-Unters.Fläche	Nein
		Saatgutfläche	Nein