

# Erhebungsbogen

**B**

<b>Projekt</b>	Biotopkartierung Hamburg		<b>Interne Nr.</b>	80639
			<b>DK5   DK5-GK</b>	<b>7824</b> 7826
			<b>DK5 - Name</b>	Allermöhe-Schleusenhörn
<b>Handlungsbedarf</b>	Nein		<b>Biotop-Nr.   alt</b>	<b>59</b> 87
<b>Bearbeitung</b>	NAB	<b>Kopie</b> Nein	<b>Kartierung</b>	28.06.2012
<b>Räumliche Abbildung</b>	Fläche		<b>Fläche / Länge [m<sup>2</sup>/m]</b>	2689,3325
<b>Anzahl Abschnitte</b>	2		<b>Breite (lineare Abb.) [m]</b>	

**Gesetzlicher Schutz**  **kein gesetzl. Schutz**  **kein gesetzlich geschütztes Biotop**  **Schutz nur teilweise**  **Nein**

**Gesamtbewertung** 6 Wertvoll

- Alter
- Belastungsgrad
- Ökolog. Funktion
- Seltenheit

### Bestandsbeschreibung

Kleine Gehölze in Senken.

Die Senken wurde vermutlich für das Eon-Gelände als Regenwasserrückhalt angelegt.

Die Bestände wurden als Feldgehölze feuchter Standorte mit dem Nebencode Waldtümpel erfasst. Die Baumschicht wird von Silberweide dominiert, daneben treten Erle, Esche und Fahlweide auf. In der Strauchschicht sind Grau- und Korbweide anzutreffen.

Die Krautschicht wird von Herden aus Schilf, Schlanksegge und Brennessel gebildet. Das Gewässer war zum Zeitpunkt der Kartierung beinahe trockengefallen und ohne Schwimmblattdecke oder Unterwasservegetation.

### Vorkommen an Biotoptypen

1	TF	Typ	HF	F.Anteil
2	BTYP	Biotoptyp	- gesetzl. Grundl.	
3	Zusatz	Zusatz zum Biotoptypen		
4	LRT	Lebensraumtyp		
1	1		Ja	70 %
2	HGF	Naturnahes Gehölz feuchter bis nasser Standorte (2000)		
1	2			30 %
2	STW	Waldtümpel (2000)		

### Räumliche Lage

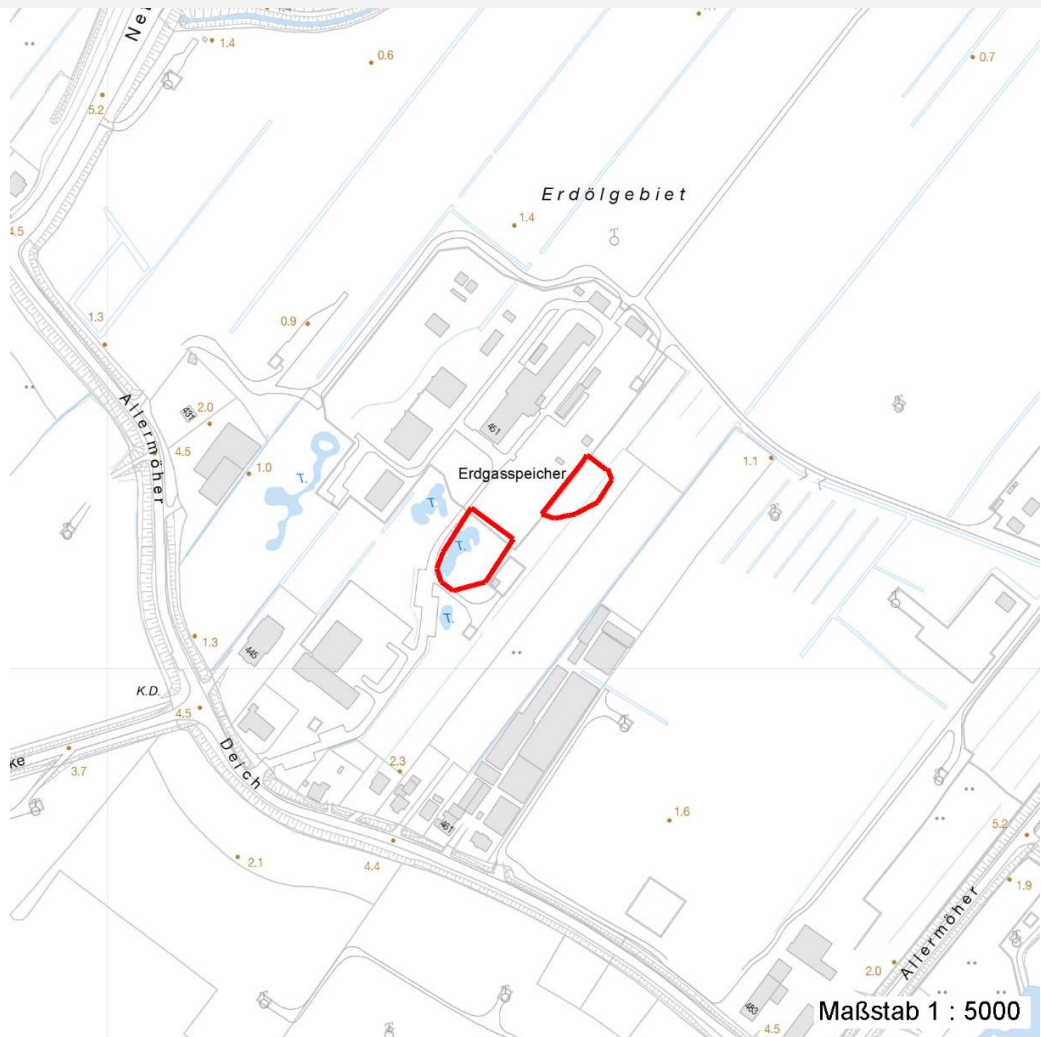
#### Lagebeschreibung

<b>Nachbarnutzung/en</b>				
<b>Rechtswert (X)</b>	578248	<b>Hochwert (Y)</b>	5925079	
<b>Bezirk</b>	Bergedorf	<b>Naturraum</b>	Vier- und Marschlande (673.10)	
<b>Stadtteil (OT-Nr.)</b>	Allermöhe (610)	<b>Gemarkung</b>	Allermöhe (601)	
<b>Digitaler Grünplan</b>	<input type="checkbox"/> <b>Hafengesamtgebiet</b>	<input type="checkbox"/> <b>Ramsargebiet</b>	<input type="checkbox"/> <b>EG-Vogelschutzgeb.</b>	<input type="checkbox"/>
<b>Ausgleichsflächen</b>	<input checked="" type="checkbox"/> <b>Biosphärenreservat</b>	<input type="checkbox"/> <b>Nationalpark</b>	<input type="checkbox"/>	<input type="checkbox"/>
<b>NSG / ND / LSG</b>				
<b>FFH-GEBIET</b>				
<b>Wasserschutzgebiet</b>				

<b>Projekt</b>	Biotopkartierung Hamburg	<b>Interne Nr.</b>	80639
		<b>DK5   DK5-GK</b>	<b>7824</b> 7826
		<b>DK5 - Name</b>	Allermöhe- Schleusenhörn
<b>Handlungsbedarf</b>	Nein	<b>Biotop-Nr.   alt</b>	<b>59</b> 87
<b>Bearbeitung</b>	NAB	<b>Kartierung</b>	28.06.2012
<b>Räumliche Abbildung</b>	Fläche	<b>Fläche / Länge [m<sup>2</sup>/m]</b>	2689,3325
<b>Anzahl Abschnitte</b>	2	<b>Breite (lineare Abb.) [m]</b>	

Räumliche Lage

Karte



Foto

Interne Nr.	Index	Dateiname	Aufnahmerichtung
34991	0	7824_59_280612_1.JPG	
34992	0	7824_59_280612_2.JPG	

<b>Projekt</b>	Biotopkartierung Hamburg	<b>Interne Nr.</b>	80639
		<b>DK5   DK5-GK</b>	<b>7824</b> 7826
		<b>DK5 - Name</b>	Allermöhe-Schleusenhörn
<b>Handlungsbedarf</b>	Nein	<b>Biotop-Nr.   alt</b>	<b>59</b> 87
<b>Bearbeitung</b>	NAB	<b>Kartierung</b>	28.06.2012
<b>Räumliche Abbildung</b>	Fläche	<b>Fläche / Länge [m<sup>2</sup>/m]</b>	2689,3325
<b>Anzahl Abschnitte</b>	2	<b>Breite (lineare Abb.) [m]</b>	

## Foto

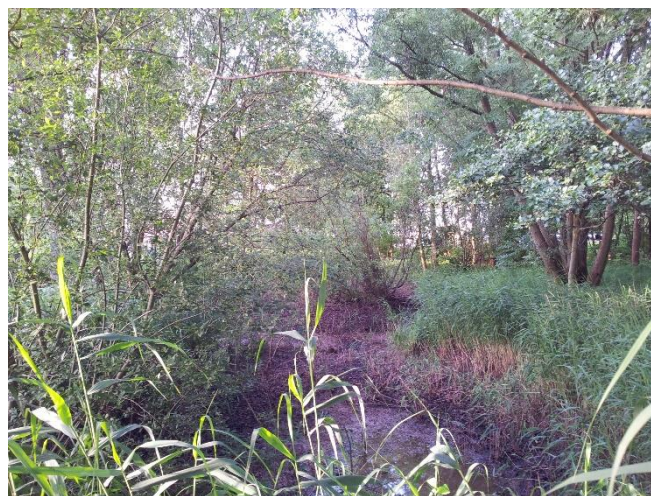
**Fotodatei** 7824\_59\_280612\_1.JPG

**Bildbeschreibung**  
**Aufnahmerichtung**



**Fotodatei** 7824\_59\_280612\_2.JPG

**Bildbeschreibung**  
**Aufnahmerichtung**



## Teilflächenbeschreibung

<b>Teilflächentyp</b>		<b>Teilflächen-Nr.</b>	1
<b>Biotoptyp</b>	Naturnahes Gehölz feuchter bis nasser Standorte (2000)	<b>Biotoptyp</b>	HGF
- Zusatz		- gesetzl. Grundl.	
<b>FFH-LRT</b>		<b>FFH-LRT</b>	
<b>Beschreibung</b>		<b>Entw.potential LRT</b>	
		<b>Hauptfläche</b>	Ja
		<b>Flächenanteil</b>	70 %
		<b>FFH-Unters.Fläche</b>	Nein
		<b>Saatgutfläche</b>	Nein

<b>Projekt</b>	Biotopkartierung Hamburg	<b>Interne Nr.</b>	80639
		<b>DK5   DK5-GK</b>	<b>7824</b> 7826
		<b>DK5 - Name</b>	Allermöhe- Schleusenhörn
<b>Handlungsbedarf</b>	Nein	<b>Biotop-Nr.   alt</b>	<b>59</b> 87
<b>Bearbeitung</b>	NAB	<b>Kartierung</b>	28.06.2012
<b>Räumliche Abbildung</b>	Fläche	<b>Fläche / Länge [m<sup>2</sup>/m]</b>	2689,3325
<b>Anzahl Abschnitte</b>	2	<b>Breite (lineare Abb.) [m]</b>	

## Teilflächenbeschreibung

<b>Teilflächentyp</b>		<b>Teilflächen-Nr.</b>	2
<b>Biotoptyp</b>	Waldtümpel (2000)	<b>Biotoptyp</b>	STW
- Zusatz		- gesetzl. Grundl.	
<b>FFH-LRT</b>		<b>FFH-LRT</b>	
<b>Beschreibung</b>		<b>Entw.potential LRT</b>	
		<b>Hauptfläche</b>	
		<b>Flächenanteil</b>	30 %
		<b>FFH-Unters.Fläche</b>	Nein
		<b>Saatgutfläche</b>	Nein