

Erhebungsbogen

B

Projekt	Biotopkartierung Hamburg		Interne Nr.	63524
			DK5 DK5-GK	7824 7826
			DK5 - Name	Allermöhe-Schleusenhörn
Handlungsbedarf	Nein		Biotop-Nr. alt	44 58
Bearbeitung	TUC	Kopie Nein	Kartierung	04.08.2004
Räumliche Abbildung	Fläche		Fläche / Länge [m²/m]	7330,3832
Anzahl Abschnitte	1		Breite (lineare Abb.) [m]	

Gesetzlicher Schutz	_ kein gesetzl. Schutz kein gesetzlich geschütztes Biotop	Schutz nur teilweise	Nein
----------------------------	--	-----------------------------	-------------

Gesamtbewertung	5	Noch wertvoll, gut entwicklungsfähig
– Alter	4	Biotop mittleren Alters, 10 bis 20 Jahre
– Belastungsgrad	6	Flächenhaft geringe oder örtlich stärkere oder Vorbelastung mit deutlichem Einfluß
– Ökolog. Funktion	5	Bedeutung in einem Biotopkomplex, für den lokalen Biotopverbund oder als Puffer
– Seltenheit	5	Seltener Biotoptyp, floristisch stark verarmt, ohne seltener Pflges. od. verbr. artenreicher Biotoptyp

Bestandsbeschreibung

ca. 8 m hoher Pionierwald aus jungen Erlen
 Die Baumschicht besteht aus jungen Erlen und einzelnen älteren Weiden. Die Strauchschicht ist nur wenig ausgebildet. Im Randbereich hat sich dichtes Brombeergebüsch entwickelt. Die Krautschicht ist flächig vorhanden und wird von Brennnessel, Schilf und Zaubrinde bestimmt. In Teilbereichen fehlt die Gehölzschicht.

Vorkommen an Biotoptypen

1	TF	Typ	HF	F.Anteil
2	BTYP	Biotoptyp		- gesetzl. Grundl.
3	Zusatz	Zusatz zum Biotoptypen		
4	LRT	Lebensraumtyp		
1	1		Ja	75 %
2	WPW	Weiden-Pionier- oder Vorwald (2000)		
1	2			25 %
2	AKF	Halbruderale Gras- und Staudenflur feuchter Standorte (2000)		

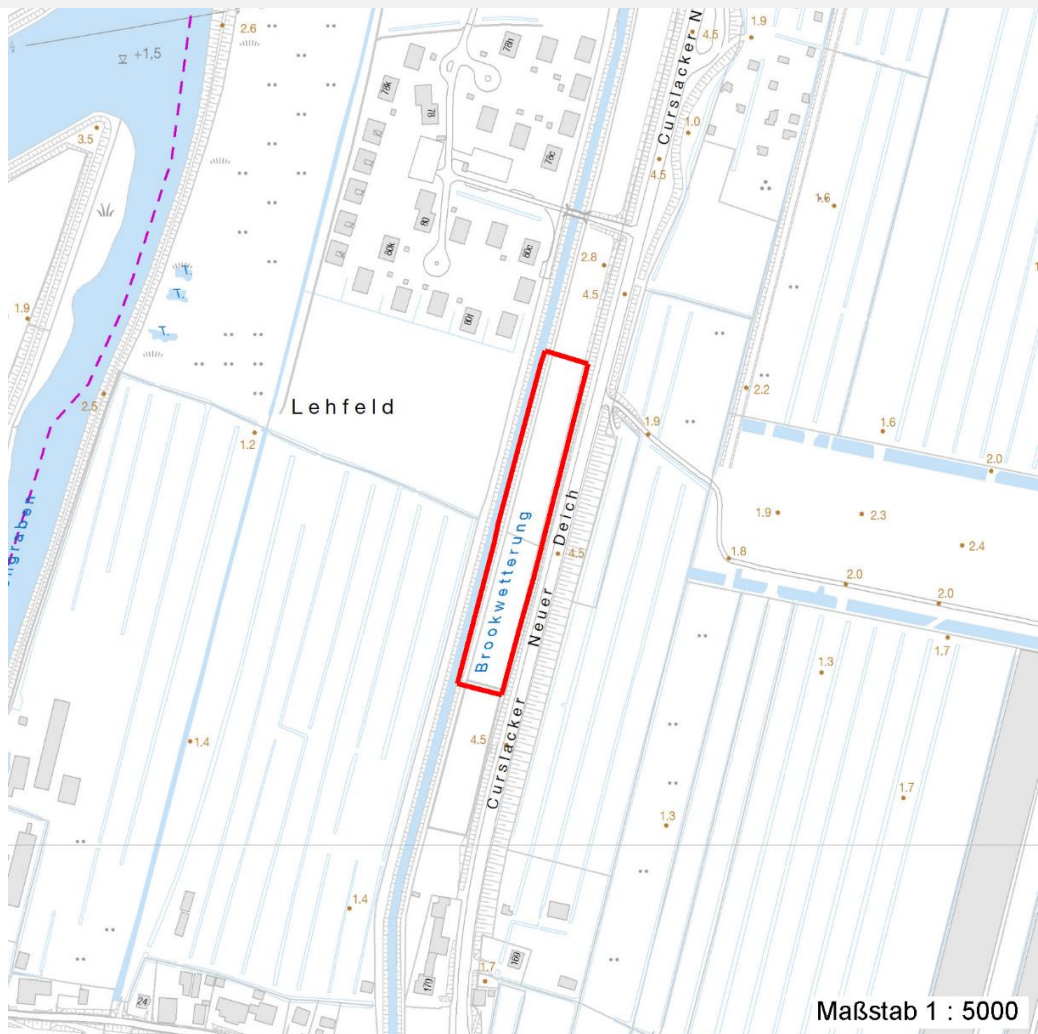
Räumliche Lage

Lagebeschreibung	westlich der Straße Curslack Neuer Deich			
Nachbarnutzung/en	Straße, Brache, Pionierwald, Graben			
Rechtswert (X)	579822	Hochwert (Y)	5925219	
Bezirk	Bergedorf	Naturraum	Vier- und Marschlande (673.10)	
Stadtteil (OT-Nr.)	Curslack (604)	Gemarkung	Curslack (606)	
Digitaler Grünplan	<input type="checkbox"/> Hafengesamtgebiet	<input type="checkbox"/> Ramsargebiet	<input type="checkbox"/> EG-Vogelschutzgeb.	<input type="checkbox"/>
Ausgleichsflächen	<input type="checkbox"/> Biosphärenreservat	<input type="checkbox"/> Nationalpark	<input type="checkbox"/>	
NSG / ND / LSG				
FFH-GEBIET				
Wasserschutzgebiet	Curslack/Altengamme [3 / Anteil: 100%]			

Projekt	Biotopkartierung Hamburg		Interne Nr.	63524	
			DK5 DK5-GK	7824	7826
			DK5 - Name	Allermöhe-Schleusenhörn	
Handlungsbedarf	Nein		Biotop-Nr. alt	44	58
Bearbeitung	TUC		Kartierung	04.08.2004	
Räumliche Abbildung	Fläche		Fläche / Länge [m²/m]	7330,3832	
Anzahl Abschnitte	1		Breite (lineare Abb.) [m]		

Räumliche Lage

Karte



Weitere Erhebungsbögen

Interne Nr.	Interne Nr. Zuordnung	DK5	Biotop-Nr.	Kartierung	Zuordnung	DK5 (GK)	Biotop-Nr. (alt)
63524	80841	7824	294	28.06.2012	N	7826	10251
63524	63406	7824	25	15.09.1995	<	7826	32

Zuordnung: N = nachfolgende Kartierung, K = weitere Kartierungen (zeitlich vorher oder nachher)

Foto

Interne Nr.	Index	Dateiname	Aufnahmerichtung
3633	0	7824_44_040804_1.JPG	

Weitere Angaben

Merkmal	Wert
---------	------

Auswertung

21.04.2020

Erhebungsbogen

B

Projekt	Biotopkartierung Hamburg	Interne Nr.	63524
		DK5 DK5-GK	7824 7826
		DK5 - Name	Allermöhe-Schleusenhörn
Handlungsbedarf	Nein	Biotop-Nr. alt	44 58
Bearbeitung	TUC	Kartierung	04.08.2004
Räumliche Abbildung	Fläche	Fläche / Länge [m²/m]	7330,3832
Anzahl Abschnitte	1	Breite (lineare Abb.) [m]	

Weitere Angaben

Merkmal	Wert
Gefährdung / Einflüsse	keine
Wertgesichtspunkte	Bedeutung für den Biotopverbund Entwicklungspotenzial
Bedeutung für Tiergruppe	Vögel
Ziele der Entwicklung	Sukzession
Maßnahmen	Sukzession ungestört ablaufen lassen - 1.1

Foto

Fotodatei	7824_44_040804_1.JPG	Fotodatei	
Bildbeschreibung		Bildbeschreibung	
Aufnahmerichtung		Aufnahmerichtung	



Teilflächenbeschreibung

Teilflächentyp		Teilflächen-Nr.	1
Biotoptyp	Weiden-Pionier- oder Vorwald (2000)	Biotoptyp	WPW
- Zusatz		- gesetzl. Grundl.	
FFH-LRT		FFH-LRT	
Beschreibung	Standort: neben der Straße	Entw.potential LRT	
		Hauptfläche	Ja
		Flächenanteil	75 %
		FFH-Unters.Fläche	Nein
		Saatgutfläche	Nein

Erhebungsbogen

B

Projekt	Biotopkartierung Hamburg	Interne Nr.	63524
		DK5 DK5-GK	7824 7826
		DK5 - Name	Allermöhe-Schleusenhörn
Handlungsbedarf	Nein	Biotop-Nr. alt	44 58
Bearbeitung	TUC	Kartierung	04.08.2004
Räumliche Abbildung	Fläche	Fläche / Länge [m²/m]	7330,3832
Anzahl Abschnitte	1	Breite (lineare Abb.) [m]	

Weitere Angaben

Merkmal	Wert
Boden	
Feuchte	7 - feucht
Stickstoffgehalt	6 - mäßig stickstoffarm bis stickstoffreich
Standort, Relief	
Relief	eben
Belichtung	5 - halbschattig
Veg. - Deckg./Ant.	
Gesamt	100 %
1. Baumschicht	70 %
Strauchschicht	25 %
1. Krautschicht	90 %
Veg. - Höhe	
Gesamt, durchschn.	8.00 m

Zeigerwerte der Pflanzenartenliste (Auswertung)

Standort	Belichtung	halbsonnig bis halbschattig	6,2
Boden	Feuchte	feucht	7,2
	Stickstoff (N)	stickstoffreich	6,8
	Reaktion	neutral	6,6
Vegetation	Mahdverträglichkeit	schnittempfindlich bis mäßig schnittverträglich	3,5
Zeigerwerte	Futterwert	geringwertiges Futter	3,5
	Wechselfeuchteanzeiger		4
	Giftpflanzen		0
	Überschw.anzeiger		6

Pflanzenartenliste

Gruppe / Pflanzenart	MS	M	W	Vs	St	PA	Ph	Sz	VS	V	G	cf	Rote Liste					
													§	HH	ND	SH	D	
Tracheobionta (Gefäßpflanzen)																		
Acer campestre (Feld-Ahorn)	7	w		S														
Alnus glutinosa (Schwarz-Erle)	7	h		B1														
Artemisia vulgaris (Gewöhnlicher Beifuß)	7	w		K1														
Calystegia sepium (Zaun-Winde)	7	w		K1														
Cirsium arvense (Acker-Kratzdistel)	7	w		K1														
Corylus avellana (Haselnuss)	7	w		S														
Crataegus monogyna (Eingrifflicher Weißdorn)	7	w		S														
Dactylis glomerata (Wiesen-Knäuelgras)	7	z		K1														
Elymus repens (Gewöhnliche Quecke)	7	w		K1														
Epilobium hirsutum (Zottiges Weidenröschen)	7	w		K1														
Fraxinus excelsior (Gewöhnliche Esche)	7	w		S														
Galeopsis spec. (Hohlzahn)	7	w		K1														
Glechoma hederacea (Gundermann)	7	w		K1														
Humulus lupulus (Hopfen)	7	w		S														
Lysimachia vulgaris (Gewöhnlicher Gilbweiderich)	7	w		K1														

Erhebungsbogen

B

Projekt	Biotopkartierung Hamburg	Interne Nr.	63524
		DK5 DK5-GK	7824 7826
		DK5 - Name	Allermöhe-Schleusenhörn
Handlungsbedarf	Nein	Biotop-Nr. alt	44 58
Bearbeitung	TUC	Kartierung	04.08.2004
Räumliche Abbildung	Fläche	Fläche / Länge [m²/m]	7330,3832
Anzahl Abschnitte	1	Breite (lineare Abb.) [m]	

Pflanzenartenliste

Gruppe / Pflanzenart	MS	M	W	Vs	St	PA	Ph	Sz	VS	V	G	cf	§	Rote Liste			
														HH	ND	SH	D
Phalaris arundinacea (Rohr-Glanzgras)	7	z		K1													
Phragmites australis (Schilf)	7	z		K1													
Poa palustris (Sumpf-Rispengras)	7	w		K1													
Polygonum aviculare (Vogel-Knöterich)	7	w		K1													
Quercus robur (Stiel-Eiche)	7	w		S													
Rubus fruticosus agg. (Artengruppe Echte Brombeere)	7	z		S													
Salix alba (Silber-Weide)	7	w		B1													
Salix caprea (Sal-Weide)	7	z		S													
Salix cinerea (Grau-Weide)	7	w		S													
Salix triandra (Mandel-Weide)	7	w		S													
Sambucus nigra (Schwarzer Holunder)	7	w		S													
Tilia cordata (Winter-Linde)	7	z		S													
Urtica dioica (Große Brennessel)	7	z		K1													
Vicia cracca (Vogel-Wicke)	7	w		S													
Anzahl Rote Liste Arten																	
Anzahl Arten																29	

MS: Mengensystem; M: Mengenangabe, W: Bewertung der Art (FFH-Monitoring), Vs: Vegetationsschicht, St: Status, PA: Autor Phänologie; Ph: Phänologie, Sz: Soziabilität, VS: Vitalitätssystem; V: Vitalität, G: Geschlecht, cf: unsichere Bestimmung, §: Schutz nach BNatSchG, HH: Rote Liste Hamburg, Nds: Rote Liste Niedersachsen, SH: Rote Liste Schleswig-Holstein, D: Rote Liste Deutschland

Teilflächenbeschreibung

Teilflächentyp		Teilflächen-Nr.	2
Biotoptyp	Halbruderale Gras- und Staudenflur feuchter Standorte (2000)	Biotoptyp	AKF
- Zusatz		- gesetzl. Grundl.	
FFH-LRT		FFH-LRT	
Beschreibung		Entw.potential LRT	
		Hauptfläche	
		Flächenanteil	25 %
		FFH-Unters.Fläche	Nein
		Saatgutfläche	Nein