

Erhebungsbogen

B

Projekt	Biotopkartierung Hamburg		Interne Nr.	63553
			DK5 DK5-GK	7824 7826
			DK5 - Name	Allermöhe-Schleusenhörn
Handlungsbedarf	Nein		Biotop-Nr. alt	39 53
Bearbeitung	TUC	Kopie Nein	Kartierung	04.08.2004
Räumliche Abbildung	Fläche		Fläche / Länge [m²/m]	4259,6749
Anzahl Abschnitte	1		Breite (lineare Abb.) [m]	

Gesetzlicher Schutz	_ kein gesetzl. Schutz kein gesetzlich geschütztes Biotop	Schutz nur teilweise	Nein
----------------------------	--	-----------------------------	-------------

Gesamtbewertung	5	Noch wertvoll, gut entwicklungsfähig
- Alter	4	Biotop mittleren Alters, 10 bis 20 Jahre
- Belastungsgrad	6	Flächenhaft geringe oder örtlich stärkere oder Vorbelastung mit deutlichem Einfluß
- Ökolog. Funktion	5	Bedeutung in einem Biotopkomplex, für den lokalen Biotopverbund oder als Puffer
- Seltenheit	4	Verbr. Biotoptyp ohne biototypische Artenvielfalt, Ubiquisten

Bestandsbeschreibung

Nicht mehr genutztes Gartengrundstück
 Die Fläche wird durch einen Graben in zwei Hälften geteilt und wird durch Gräben begrenzt. Entlang der Gräben stehen Weiden, Apfel- und Mirabellenbäume. Auf der Fläche stehen einzelne Erlen, Birken und verschiedene Koniferen. Stellenweise haben sich Gebüschgruppen aus Rosen, Hasel und Weide entwickelt. Die Krautschicht wird Giersch, Brennnessel und Knautgras bestimmt.

Vorkommen an Biototypen

1	TF	Typ	HF	F.Anteil
2	BTYP	Biototyp		- gesetzl. Grundl.
3	Zusatz	Zusatz zum Biototypen		
4	LRT	Lebensraumtyp		
1	1		Ja	90 %
2	EHO	Obstgarten (2000)		
3	b	Brache, keine Nutzung (b)		
1	2			10 %
2	HRS	Sonstiges Sukzessionsgebüsch (2000)		
1	3			0 %
2	AKM	Halbruderale Gras- und Staudenflur mittlerer Standorte (2000)		

Räumliche Lage

Lagebeschreibung	westlich des Kirchwerder Landwegs, am Südrand des Kartenblattes			
Nachbarnutzung/en	Acker, Grünland, Obstbrache, Erdölstation			
Rechtswert (X)	579263	Hochwert (Y)	5924172	
Bezirk	Bergedorf	Naturraum	Vier- und Marschlande (673.10)	
Stadtteil (OT-Nr.)	Neuengamme (606)	Gemarkung	Neuengamme (610)	
Digitaler Grünplan	<input type="checkbox"/> Hafengesamtgebiet	<input type="checkbox"/> Ramsargebiet	<input type="checkbox"/> EG-Vogelschutzgeb.	<input type="checkbox"/>
Ausgleichsflächen	<input type="checkbox"/> Biosphärenreservat	<input type="checkbox"/> Nationalpark	<input type="checkbox"/>	
NSG / ND / LSG				
FFH-GEBIET				
Wasserschutzgebiet				

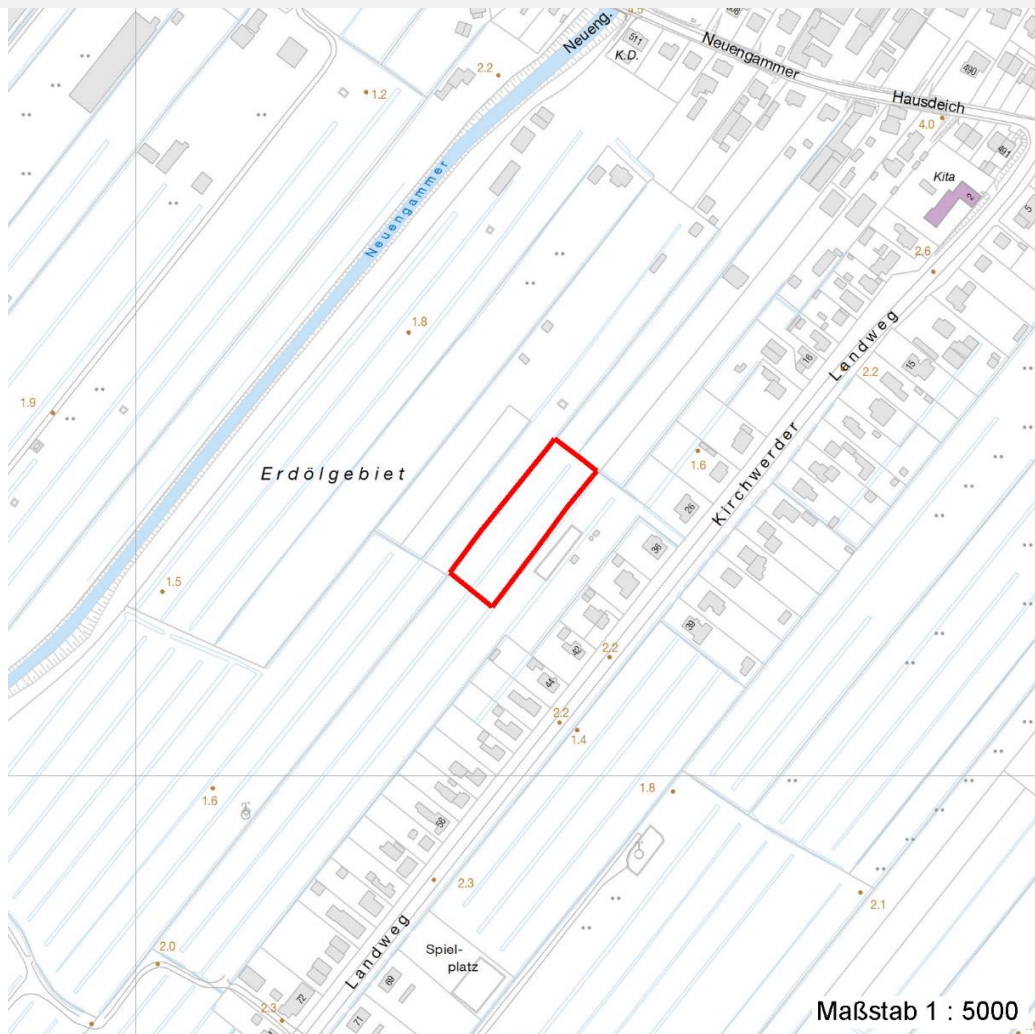
Erhebungsbogen

B

Projekt	Biotopkartierung Hamburg	Interne Nr.	63553
		DK5 DK5-GK	7824 7826
		DK5 - Name	Allermöhe-Schleusenhörn
Handlungsbedarf	Nein	Biotop-Nr. alt	39 53
Bearbeitung	TUC	Kartierung	04.08.2004
Räumliche Abbildung	Fläche	Fläche / Länge [m²/m]	4259,6749
Anzahl Abschnitte	1	Breite (lineare Abb.) [m]	

Räumliche Lage

Karte



Weitere Erhebungsbögen

Interne Nr.	Interne Nr. Zuordnung	DK5	Biotop-Nr.	Kartierung	Zuordnung	DK5 (GK)	Biotop-Nr. (alt)
63553	80798	7824	254	29.06.2012	N	7826	10208
63553	63337	7824	94	01.01.1991	<	7826	10033

Zuordnung: N = nachfolgende Kartierung, K = weitere Kartierungen (zeitlich vorher oder nachher)

Foto

Interne Nr.	Index	Dateiname	Aufnahmerichtung
3250	0	7824_39_040804_1.JPG	

Weitere Angaben

Merkmal	Wert
---------	------

Auswertung

21.04.2020

Erhebungsbogen

B

Projekt	Biotopkartierung Hamburg	Interne Nr.	63553
		DK5 DK5-GK	7824 7826
		DK5 - Name	Allermöhe-Schleusenhorn
Handlungsbedarf	Nein	Biotop-Nr. alt	39 53
Bearbeitung	TUC	Kartierung	04.08.2004
Räumliche Abbildung	Fläche	Fläche / Länge [m²/m]	4259,6749
Anzahl Abschnitte	1	Breite (lineare Abb.) [m]	

Weitere Angaben

Merkmal	Wert
Gefährdung / Einflüsse	zur Zeit ungenutzt
Wertgesichtspunkte	Rückzugsraum Strukturvielfalt
Bedeutung für Tiergruppe	Vögel
Ziele der Entwicklung	Sukzession
Maßnahmen	Sukzession ungestört ablaufen lassen - 1.1

Foto

Fotodatei	7824_39_040804_1.JPG	Fotodatei	
Bildbeschreibung		Bildbeschreibung	
Aufnahmerichtung		Aufnahmerichtung	



Teilflächenbeschreibung

Teilflächentyp		Teilflächen-Nr.	1
Biotoptyp	Obstgarten (2000)	Biotoptyp	EHO
- Zusatz	Brache, keine Nutzung (b)	- gesetzl. Grundl.	
FFH-LRT		FFH-LRT	
Beschreibung	Standort: Gartenbrache	Entw.potential LRT	
		Hauptfläche	Ja
		Flächenanteil	90 %
		FFH-Unters.Fläche	Nein
		Saatgutfläche	Nein

Erhebungsbogen

B

Projekt	Biotopkartierung Hamburg		Interne Nr.	63553
			DK5 DK5-GK	7824 7826
			DK5 - Name	Allermöhe-Schleusenhörn
Handlungsbedarf	Nein		Biotop-Nr. alt	39 53
Bearbeitung	TUC	Kopie	Nein	Kartierung
Räumliche Abbildung	Fläche			04.08.2004
Anzahl Abschnitte	1			Fläche / Länge [m²/m]
				4259,6749
				Breite (lineare Abb.) [m]

Weitere Angaben

Merkmal	Wert
Boden	
Feuchte	5 - frisch und mäßig frisch
Stickstoffgehalt	6 - mäßig stickstoffarm bis stickstoffreich
Standort, Relief	
Relief	eben
Belichtung	6 - halbsonnig bis halbschattig
Veg. - Deckg./Ant.	
Gesamt	100 %
1. Baumschicht	20 %
Strauchschicht	60 %
1. Krautschicht	50 %
Veg. - Höhe	
Gesamt, durchschn.	5.00 m

Zeigerwerte der Pflanzenartenliste (Auswertung)

Standort	Belichtung	halbsonnig bis halbschattig	6
Boden	Feuchte	mäßig feucht und wechselfeucht	5,8
	Stickstoff (N)	stickstoffreich	6,9
	Reaktion	neutral	6,7
Vegetation	Mahdverträglichkeit	mäßig bis gut schnittverträglich (erster Schnitt nicht vor Mitte Juni)	5,9
Zeigerwerte	Futterwert	mäßige Futterqualität	4
	Wechselfeuchteanzeiger		4
	Giftpflanzen		0
	Überschw.anzeiger		2

Pflanzenartenliste

Gruppe / Pflanzenart	MS	M	W	Vs	St	PA	Ph	Sz	VS	V	G	cf	Rote Liste					
													§	HH	ND	SH	D	
Tracheobionta (Gefäßpflanzen)																		
Acer campestre (Feld-Ahorn)	7	w		B1														
Aegopodium podagraria (Giersch)	7	h		K1														
Alnus glutinosa (Schwarz-Erle)	7	w		B1														
Betula pendula (Hänge-Birke)	7	w		B1														
Calamagrostis epigejos (Land-Reitgras)	7	w		K1														
Calystegia sepium (Zaun-Winde)	7	w		K1														
Carpinus betulus (Hainbuche)	7	w		B1														
Cirsium arvense (Acker-Kratzdistel)	7	w		K1														
Corylus avellana (Haselnuss)	7	w		S														
Dactylis glomerata (Wiesen-Knäuelgras)	7	h		K1														
Filipendula ulmaria (Mädesüß)	7	w		K1														
Galeobdolon argentatum (Garten Goldnessel)	7	w		K1														
Galeopsis spec. (Hohlzahn)	7	w		K1														
Glechoma hederacea (Gundermann)	7	w		K1														
Hedera helix (Efeu)	7	w		S														
Juncus effusus (Flatter-Binse)	7	w		K1														

Projekt	Biotopkartierung Hamburg		Interne Nr.	63553
			DK5 DK5-GK	7824 7826
			DK5 - Name	Allermöhe- Schleusenhörn
Handlungsbedarf	Nein		Biotop-Nr. alt	39 53
Bearbeitung	TUC	Kopie	Nein	Kartierung
Räumliche Abbildung	Fläche			04.08.2004
Anzahl Abschnitte	1			Fläche / Länge [m²/m]
				4259,6749
				Breite (lineare Abb.) [m]

Pflanzenartenliste

Gruppe / Pflanzenart	MS	M	W	Vs	St	PA	Ph	Sz	VS	V	G	cf	§	Rote Liste			
														HH	ND	SH	D
Juniperus spec. (Wacholder)	7	w		S													
Lysimachia vulgaris (Gewöhnlicher Gilbweiderich)	7	w		K1													
Lythrum salicaria (Blut-Weiderich)	7	w		K1													
Mahonia aquifolium (Gewöhnliche Mahonie)	7	w		S													
Malus domestica (Kultur-Apfel)	7	z		B1													
Picea omorika (Serbische Fichte)	7	w		B1													
Picea pungens (Stech-Fichte)	7	w		S													
Populus x canadensis (Hybrid-Pappel)	7	w		K1													
Prunus avium (Vogel-Kirsche)	7	w		S													
Prunus domestica (Kultur-Pflaume)	7	z		B1													
Prunus laurocerasus (Lorbeer-Kirsche)	7	w		S													
Quercus robur (Stiel-Eiche)	7	w		K1													
Rhododendron spec. (Rhododendron)	7	w		S													
Ribes nigrum (Schwarze Johannisbeere)	7	w		S										V			
Rosa canina (Hunds-Rose)	7	w		S													
Rosa spec. (Rose)	7	z		S													
Salix cinerea (Grau-Weide)	7	w		S													
Salix x smithiana (Kübler-Weide)	7	h		S													D
Salix x smithiana (Kübler-Weide)	7	w		B1													D
Sambucus nigra (Schwarzer Holunder)	7	w		S													
Syringa vulgaris (Gewöhnlicher Flieder)	7	w		S													
Taxus baccata (Gemeine Eibe)	7	w		S										b		3	V
Thuja occidentalis (Abendländischer Lebensbaum)	7	w		S													
Thuja spec. (Lebensbaum)	7	w		S													
Urtica dioica (Große Brennessel)	7	z		K1													
Anzahl Rote Liste Arten														1	1	2	
Anzahl Arten														40			

MS: Mengensystem; M: Mengenangabe, W: Bewertung der Art (FFH-Monitoring), Vs: Vegetationsschicht, St: Status, PA: Autor Phänologie; Ph: Phänologie, Sz: Soziabilität, VS: Vitalitätssystem; V: Vitalität, G: Geschlecht, cf: unsichere Bestimmung, §: Schutz nach BNatSchG, HH: Rote Liste Hamburg, Nds: Rote Liste Niedersachsen, SH: Rote Liste Schleswig-Holstein, D: Rote Liste Deutschland

Teilflächenbeschreibung

Teilflächentyp		Teilflächen-Nr.	2
Biotoptyp	Sonstiges Sukzessionsgebüsch (2000)	Biotoptyp	HRS
- Zusatz		- gesetzl. Grundl.	
FFH-LRT		FFH-LRT	
Beschreibung		Entw.potential LRT	
		Hauptfläche	
		Flächenanteil	10 %
		FFH-Unters.Fläche	Nein
		Saatgutfläche	Nein

Projekt	Biotopkartierung Hamburg	Interne Nr.	63553
		DK5 DK5-GK	7824 7826
		DK5 - Name	Allermöhe- Schleusenhörn
Handlungsbedarf	Nein	Biotop-Nr. alt	39 53
Bearbeitung	TUC	Kartierung	04.08.2004
Räumliche Abbildung	Fläche	Fläche / Länge [m²/m]	4259,6749
Anzahl Abschnitte	1	Breite (lineare Abb.) [m]	

Teilflächenbeschreibung

Teilflächentyp		Teilflächen-Nr.	3
Biotoptyp	Halbruderale Gras- und Staudenflur mittlerer Standorte (2000)	Biotoptyp	AKM
- Zusatz		- gesetzl. Grundl.	
FFH-LRT		FFH-LRT	
Beschreibung		Entw.potential LRT	
		Hauptfläche	
		Flächenanteil	0 %
		FFH-Unters.Fläche	Nein
		Saatgutfläche	Nein