

Erhebungsbogen

B

Projekt	Biotopkartierung Hamburg		Interne Nr.	80645
			DK5 DK5-GK	7824 7826
			DK5 - Name	Allermöhe-Schleusenhörn
Handlungsbedarf	Nein		Biotop-Nr. alt	383 93
Bearbeitung	NAB	Kopie Nein	Kartierung	29.06.2012
Räumliche Abbildung	Linie		Fläche / Länge [m²/m]	1590,949
Anzahl Abschnitte	10		Breite (lineare Abb.) [m]	

Gesetzlicher Schutz **kein gesetzl. Schutz** **kein gesetzlich geschütztes Biotop** **Schutz nur teilweise** **Nein**

Gesamtbewertung	6	Wertvoll
– Alter	7	Biotop hohen Alters, 100 bis 200 Jahre
– Belastungsgrad	5	Flächenhaft mittlere oder örtlich starke Belastung
– Ökolog. Funktion	6	Hohe Bedeutung in einem Biotopkomplex, für den lokalen Biotopverbund oder als Puffer
– Seltenheit	5	Seltener Biotoptyp, floristisch stark verarmt, ohne seltener Pflges. od. verbr. artenreicher Biotoptyp

Bestandsbeschreibung

"Froschbiss"- Gräben innerhalb intensiv genutzter Grünland und teilweise auch Ackerflächen.

Die Gräben werden von einer dichten Schwimmblattdecke aus Kleiner und Dreifurchiger Wasserlinse, Teichlinse und Froschbiss eingenommen. Unter der Schwimmblattdecke sind Haar-Laichkraut und Spitzblättriges Laichkraut zu finden. Stellenweise treten Gewöhnliches Pfeilkraut, Schwänenblume, Gewöhnlicher Froschlöffel und Ästiger Igelkolben auf, kleinflächig konnte Krebschere gefunden werden.

Die Gräben sind teilweise in einem fortgeschrittenen Zustand der Verlandung, abschnittsweise sind sie von Arten der Röhrichte und Flutrasen besiedelt.

Der Uferbereich ist sehr schmal, die Nutzflächen direkt angrenzend. Die Ufer werden von Arten der Röhrichte und der feuchten Hochstaudenfluren sowie der Grünlandgesellschaften feuchter Standorte eingenommen.

Vorkommen an Biotoptypen

1	TF	Typ	HF	F.Anteil
2	BTYP	Biotoptyp	- gesetzl. Grundl.	
3	Zusatz	Zusatz zum Biotoptypen		
4	LRT	Lebensraumtyp		
1	1		Ja	100 %
2	FGR	Nährstoffreicher Graben mit Stillgewässercharakter (2000)		
3	gf	Froschbiß-Flußampfer-Typ (gf)		

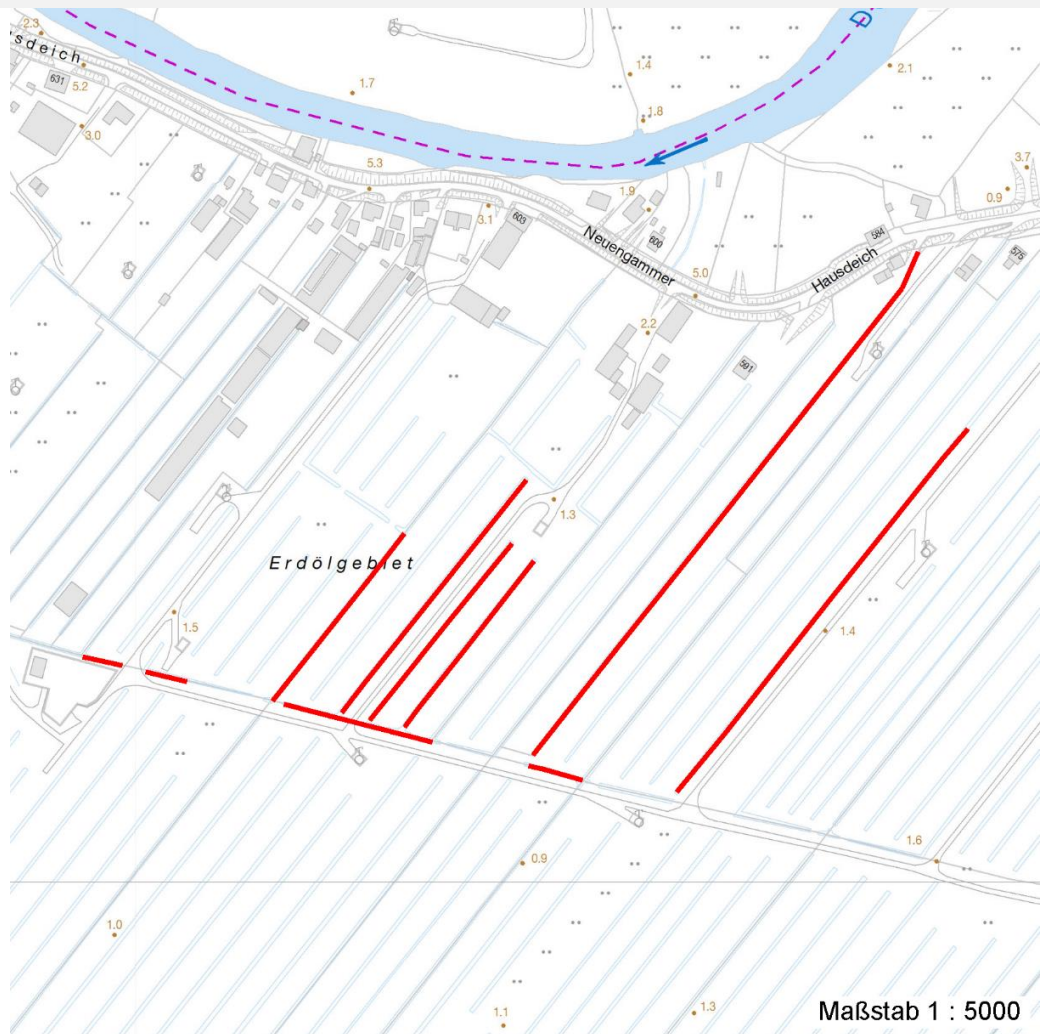
Räumliche Lage

Lagebeschreibung	Im Grünland südlich des Neuengammer Hausdeiches			
Nachbarnutzung/en	Grünland, Acker, Erwerbsgartenbau			
Rechtswert (X)	578401	Hochwert (Y)	5924257	
Bezirk	Bergedorf	Naturraum	Vier- und Marschlande (673.10)	
Stadtteil (OT-Nr.)	Neuengamme (606)	Gemarkung	Neuengamme (610)	
Digitaler Grünplan	<input type="checkbox"/> Hafengesamtgebiet	<input type="checkbox"/> Ramsargebiet	<input type="checkbox"/> EG-Vogelschutzgeb.	<input type="checkbox"/>
Ausgleichsflächen	<input checked="" type="checkbox"/> Biosphärenreservat	<input type="checkbox"/> Nationalpark	<input type="checkbox"/>	
NSG / ND / LSG				
FFH-GEBIET				
Wasserschutzgebiet				

Projekt	Biotopkartierung Hamburg	Interne Nr.	80645
		DK5 DK5-GK	7824 7826
		DK5 - Name	Allermöhe-Schleusenhörn
Handlungsbedarf	Nein	Biotop-Nr. alt	383 93
Bearbeitung	NAB	Kartierung	29.06.2012
Räumliche Abbildung	Linie	Fläche / Länge [m²/m]	1590,949
Anzahl Abschnitte	10	Breite (lineare Abb.) [m]	

Räumliche Lage

Karte



Weitere Erhebungsbögen

Interne Nr.	Interne Nr. Zuordnung	DK5	Biotop-Nr.	Kartierung	Zuordnung	DK5 (GK)	Biotop-Nr. (alt)
80645	63645	7824	375	06.09.2004	>	7826	72

Zuordnung: N = nachfolgende Kartierung, K = weitere Kartierungen (zeitlich vorher oder nachher)

Foto

Interne Nr.	Index	Dateiname	Aufnahmerichtung
35163	0	7824_383_290612_1.JPG	
35164	0	7824_383_290612_2.JPG	
35165	0	7824_383_290612_3.JPG	
35166	0	7824_383_290612_4.JPG	

Erhebungsbogen

B

Projekt	Biotopkartierung Hamburg	Interne Nr.	80645
		DK5 DK5-GK	7824 7826
		DK5 - Name	Allermöhe-Schleusenhörn
Handlungsbedarf	Nein	Biotop-Nr. alt	383 93
Bearbeitung	NAB	Kartierung	29.06.2012
Räumliche Abbildung	Linie	Fläche / Länge [m²/m]	1590,949
Anzahl Abschnitte	10	Breite (lineare Abb.) [m]	

Weitere Angaben

Merkmal	Wert
Auswertung	
Wertgesichtspunkte	Bedeutung für den Biotopverbund
Bedeutung für Tiergruppe	Amphibien
Maßnahmen	Beibehalten der aktuellen Nutzung / Pflege - 1.2 Erhalt des Biotops in der gegenwärtigen Ausprägung - 1.4 Entkräuten - 2.14

Foto

Fotodatei 7824_383_290612_1.JPG

Bildbeschreibung
Aufnahmerichtung



Fotodatei 7824_383_290612_2.JPG

Bildbeschreibung
Aufnahmerichtung



Projekt	Biotopkartierung Hamburg	Interne Nr.	80645
		DK5 DK5-GK	7824 7826
		DK5 - Name	Allermöhe-Schleusenhörn
Handlungsbedarf	Nein	Biotop-Nr. alt	383 93
Bearbeitung	NAB	Kartierung	29.06.2012
Räumliche Abbildung	Linie	Fläche / Länge [m²/m]	1590,949
Anzahl Abschnitte	10	Breite (lineare Abb.) [m]	

Foto

Fotodatei 7824_383_290612_3.JPG

Bildbeschreibung
Aufnahmerichtung



Fotodatei 7824_383_290612_4.JPG

Bildbeschreibung
Aufnahmerichtung



Teilflächenbeschreibung

Teilflächentyp	Nährstoffreicher Graben mit Stillgewässercharakter (2000)	Teilflächen-Nr.	1
Biotoptyp		Biotoptyp	FGR
- Zusatz	Froschbiß-Flußampfer-Typ (gf)	- gesetzl. Grundl.	
FFH-LRT		FFH-LRT	
Beschreibung		Entw.potential LRT	
		Hauptfläche	Ja
		Flächenanteil	100 %
		FFH-Unters.Fläche	Nein
		Saatgutfläche	Nein

Erhebungsbogen

B

Projekt	Biotopkartierung Hamburg	Interne Nr.	80645
		DK5 DK5-GK	7824 7826
		DK5 - Name	Allermöhe-Schleusenhörn
Handlungsbedarf	Nein	Biotop-Nr. alt	383 93
Bearbeitung	NAB	Kartierung	29.06.2012
Räumliche Abbildung	Linie	Fläche / Länge [m²/m]	1590,949
Anzahl Abschnitte	10	Breite (lineare Abb.) [m]	

Weitere Angaben

Merkmal	Wert
Gewässer	
Gewässertiefe	0.10 m
Breite	1.20 m
Uferstrukturen	steile schmale Ufer, Nutzung direkt angrenzend
Wasserführung	w - wechselnde Wasserstände
Strömung	k - keine Strömung
Trübung	w - schwache Trübung

Zeigerwerte der Pflanzenartenliste (Auswertung)

Standort	Belichtung	halbsonnig	7,1
Boden	Feuchte	zeitweise wasserüberstaut	9,6
	Stickstoff (N)	mäßig stickstoffarm bis stickstoffreich	6,2
	Reaktion	schwach sauer	6,4
Vegetation	Mahdverträglichkeit	mäßig schnittverträglich (erster Schnitt nicht vor 1. Juli)	4,5
Zeigerwerte	Futterwert	sehr geringwertiges Futter	2
	Wechselfeuchteanzeiger		6
	Giftpflanzen		6
	Überschw.anzeiger		12

Pflanzenartenliste

Gruppe / Pflanzenart	MS	M	W	Vs	St	PA	Ph	Sz	VS	V	G	cf	Rote Liste					
													§	HH	ND	SH	D	
Tracheobionta (Gefäßpflanzen)																		
Agrostis stolonifera (Ausläufer-Straußgras)	7	z		-	-													
Alisma plantago-aquatica (Gewöhnlicher Froschlöffel)	7	l		-	-													
Bidens cernua (Nickender Zweizahn)	7	l		-	-													
Butomus umbellatus (Schwanenblume)	7	l		-	-												3	
Cardamine pratensis (Wiesen-Schaumkraut)	7	z		-	-													V
Carex acuta (Schlank-Segge)	7	l		-	-													V
Carex hirta (Behaarte Segge)	7	z		-	-													
Carex pseudocyperus (Scheinzyper-Segge)	7	l		-	-													
Elodea canadensis (Kanadische Wasserpest)	7	z		-	-													
Elymus repens (Gewöhnliche Quecke)	7	z		-	-													
Equisetum fluviatile (Teich-Schachtelhalm)	7	z		-	-													
Filipendula ulmaria (Mädesüß)	7	z		-	-													
Galium palustre (Sumpf-Labkraut)	7	z		-	-													
Glechoma hederacea (Gundermann)	7	z		-	-													
Glyceria fluitans (Flutender Schwaden)	7	z		-	-													
Glyceria maxima (Wasser-Schwaden)	7	l		-	-													
Holcus lanatus (Wolliges Honiggras)	7	z		-	-													
Hottonia palustris (Wasserfeder)	7	w		-	-									b	V		V	V
Hydrocharis morsus-ranae (Froschbiß)	7	h		-	-										V		V	V
Iris pseudacorus (Gelbe Schwertlilie)	7	z		-	-									b				
Juncus effusus (Flatter-Binse)	7	l		-	-													
Lemna minor (Kleine Wasserlinse)	7	h		-	-													

Projekt	Biotopkartierung Hamburg		Interne Nr.	80645
			DK5 DK5-GK	7824 7826
			DK5 - Name	Allermöhe-Schleusenhörn
Handlungsbedarf	Nein		Biotop-Nr. alt	383 93
Bearbeitung	NAB	Kopie	Nein	Kartierung
Räumliche Abbildung	Linie			29.06.2012
Anzahl Abschnitte	10			Fläche / Länge [m²/m]
				1590,949
				Breite (lineare Abb.) [m]

Pflanzenartenliste

Gruppe / Pflanzenart	MS	M	W	Vs	St	PA	Ph	Sz	VS	V	G	cf	§	Rote Liste				
														HH	ND	SH	D	
Lemna trisulca (Dreifurchige Wasserlinse)	7	h		-	-									V				
Lotus pedunculatus (Sumpf-Hornklee)	7	z		-	-													V
Lycopus europaeus (Gewöhnlicher Wolfstrapp)	7	z		-	-													
Lysimachia thyrsoflora (Straußblütiger Gilbweiderich)	7	z		-	-									3			3	V
Lythrum salicaria (Blut-Weiderich)	7	z		-	-													
Myosotis laxa (Rasen-vergissmeinnicht)	7	z		-	-									D			3	
Oenanthe fistulosa (Röhriger Wasserfenchel)	7	w		-	-									2	3	2	3	
Persicaria amphibia (Wasser-Knöterich)	7	z		-	-													
Persicaria hydropiper (Wasserpfeffer)	7	z		-	-													
Phalaris arundinacea (Rohr-Glanzgras)	7	l		-	-													
Poa trivialis (Gewöhnliches Rispengras)	7	z		-	-													
Potamogeton acutifolius (Spitzblättriges Laichkraut)	7	l		-	-									3	3	3	3	
Potamogeton trichoides (Haar-Laichkraut)	7	l		-	-									3		3	V	
Ranunculus sceleratus (Gift-Hahnenfuß)	7	z		-	-													
Rumex hydrolapathum (Fluss-Ampfer)	7	l		-	-													
Sagittaria sagittifolia (Gewöhnliches Pfeilkraut)	7	l		-	-													
Sparganium erectum (Ästiger Igelkolben)	7	l		-	-													
Spirodela polyrhiza (Vielwurzlige Teichlinse)	7	h		-	-													
Stratiotes aloides (Krebsschere)	7	z		-	-									b	3	3	3	3
Typha latifolia (Breitblättriger Rohrkolben)	7	l		-	-													
Urtica dioica (Große Brennessel)	7	z		-	-													
Anzahl Rote Liste Arten														9	4	11	7	
Anzahl Arten														43				

MS: Mengensystem; M: Mengenangabe, W: Bewertung der Art (FFH-Monitoring), Vs: Vegetationsschicht, St: Status, PA: Autor Phänologie; Ph: Phänologie, Sz: Soziabilität, VS: Vitalitätssystem; V: Vitalität, G: Geschlecht, cf: unsichere Bestimmung, §: Schutz nach BNatSchG, HH: Rote Liste Hamburg, Nds: Rote Liste Niedersachsen, SH: Rote Liste Schleswig-Holstein, D: Rote Liste Deutschland