

# Erhebungsbogen

**B**

<b>Projekt</b>	Biotopkartierung Hamburg		<b>Interne Nr.</b>	63616	
			<b>DK5   DK5-GK</b>	<b>7824</b>	7826
			<b>DK5 - Name</b>	Allermöhe-Schleusenhörn	
<b>Handlungsbedarf</b>	Nein		<b>Biotop-Nr.   alt</b>	<b>374</b>	71
<b>Bearbeitung</b>	TUC	<b>Kopie</b>	Nein	<b>Kartierung</b>	03.09.2004
<b>Räumliche Abbildung</b>	Linie			<b>Fläche / Länge [m<sup>2</sup>/m]</b>	1921,676
<b>Anzahl Abschnitte</b>	7			<b>Breite (lineare Abb.) [m]</b>	1,5

<b>Gesetzlicher Schutz</b>	_ kein gesetzl. Schutz kein gesetzlich geschütztes Biotop		<b>Schutz nur teilweise</b>	<b>Nein</b>
----------------------------	---	--	-----------------------------	-------------

<b>Gesamtbewertung</b>	5	Noch wertvoll, gut entwicklungsfähig		
– <b>Alter</b>	5	Biotop mittleren Alters, 20 bis 50 Jahre		
– <b>Belastungsgrad</b>	6	Flächenhaft geringe oder örtlich stärkere oder Vorbelastung mit deutlichem Einfluß		
– <b>Ökolog. Funktion</b>	6	Hohe Bedeutung in einem Biotopkomplex, für den lokalen Biotopverbund oder als Puffer		
– <b>Seltenheit</b>	4	Verbr. Biotoptyp ohne biototypische Artenvielfalt, Ubiquisten		

## Bestandsbeschreibung

von Erlen gesäumter Graben im Grünland  
 Der Graben war zum Zeitpunkt der Kartierung trockengefallen und mit Wasserschwadern bzw. Flutendem Schwaden zugewachsen. An den Böschungen kamen außerdem Rohrglanzgras, Flatterbinse und vereinzelt Blutweiderich vor.

## Vorkommen an Biototypen

1	TF	Typ	HF	F.Anteil
2	BTYP	Biototyp	- gesetzl. Grundl.	
3	Zusatz	Zusatz zum Biototypen		
4	LRT	Lebensraumtyp		
1	1		Ja	100 %
2	FGV	Stark verlandeter, austrocknender Graben (2000)		
3	ga	Erlen-Typ (ga)		

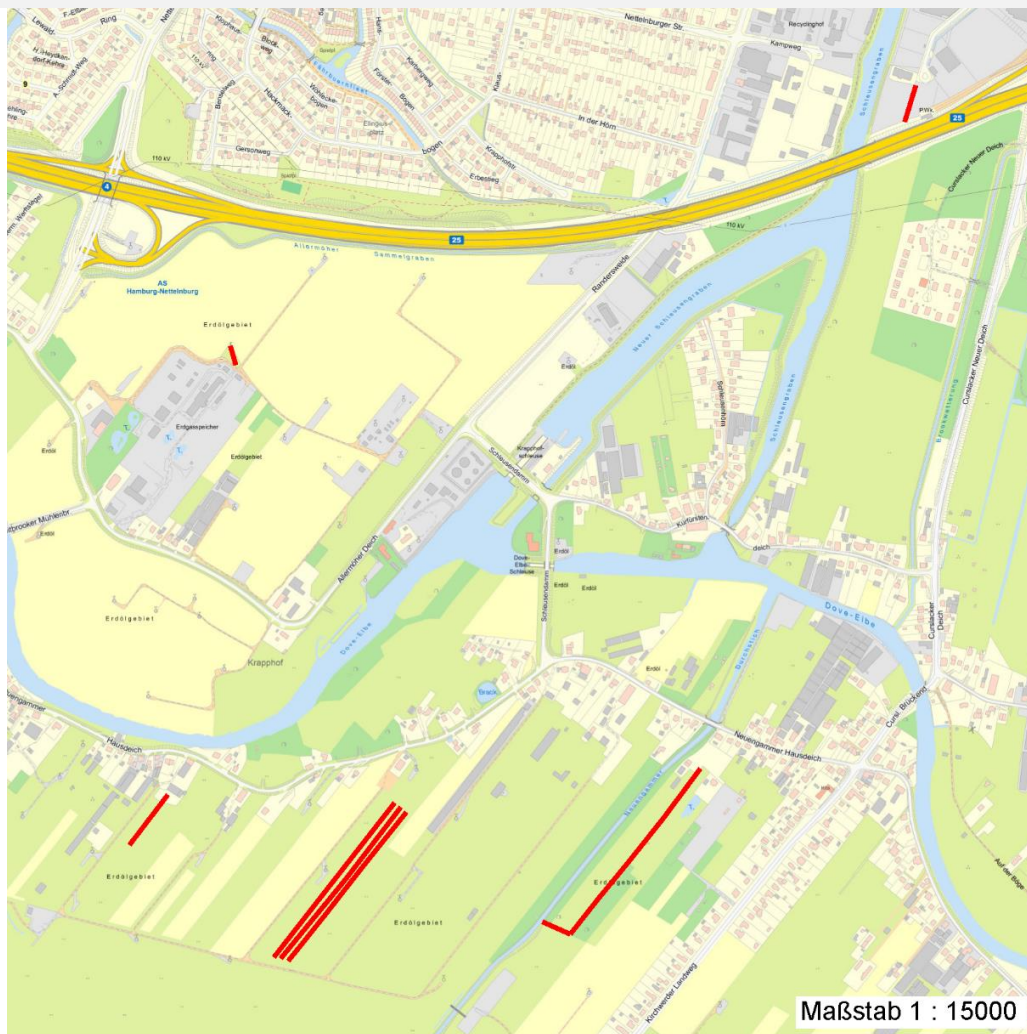
## Räumliche Lage

<b>Lagebeschreibung</b>	am Südrand des Kartenblattes, südlich der Autobahn			
<b>Nachbarnutzung/en</b>	Grünland, Acker, Gewerbe, Brache			
<b>Rechtswert (X)</b>	579140	<b>Hochwert (Y)</b>	5924267	
<b>Bezirk</b>	Bergedorf	<b>Naturraum</b>	Vier- und Marschlande (673.10)	
<b>Stadtteil (OT-Nr.)</b>	Neuengamme (606)	<b>Gemarkung</b>	Neuengamme (610)	
<b>Digitaler Grünplan</b>	<input type="checkbox"/> <b>Hafengesamtgebiet</b>	<input type="checkbox"/> <b>Ramsargebiet</b>	<input type="checkbox"/> <b>EG-Vogelschutzgeb.</b>	<input type="checkbox"/>
<b>Ausgleichsflächen</b>	<input checked="" type="checkbox"/> <b>Biosphärenreservat</b>	<input type="checkbox"/> <b>Nationalpark</b>	<input type="checkbox"/>	
<b>NSG / ND / LSG</b>				
<b>FFH-GEBIET</b>				
<b>Wasserschutzgebiet</b>	Curslack/Altengamme [ 3 / Anteil: 4% ]			

<b>Projekt</b>	Biotopkartierung Hamburg		<b>Interne Nr.</b>	63616
			<b>DK5   DK5-GK</b>	7824 7826
			<b>DK5 - Name</b>	Allermöhe-Schleusenhörn
<b>Handlungsbedarf</b>	Nein		<b>Biotop-Nr.   alt</b>	374 71
<b>Bearbeitung</b>	TUC	<b>Kopie</b>	Nein	<b>Kartierung</b>
<b>Räumliche Abbildung</b>	Linie			03.09.2004
<b>Anzahl Abschnitte</b>	7			<b>Fläche / Länge [m<sup>2</sup>/m]</b>
				1921,676
				<b>Breite (lineare Abb.) [m]</b>
				1,5

Räumliche Lage

Karte



Weitere Erhebungsbögen

Interne Nr.	Interne Nr. Zuordnung	DK5	Biotop-Nr.	Kartierung	Zuordnung	DK5 (GK)	Biotop-Nr. (alt)
63616	80896	7824	418	29.06.2012	N	7826	10306
63616	63611	7824	352	15.09.1995	/	7826	1

Zuordnung: N = nachfolgende Kartierung, K = weitere Kartierungen (zeitlich vorher oder nachher)

Foto

Interne Nr.	Index	Dateiname	Aufnahmerichtung
4505	0	7824_374_030904_1.JPG	

Weitere Angaben

Merkmal	Wert
---------	------

Auswertung

21.04.2020

# Erhebungsbogen

**B**

<b>Projekt</b>	Biotopkartierung Hamburg	<b>Interne Nr.</b>	63616
		<b>DK5   DK5-GK</b>	<b>7824</b> 7826
		<b>DK5 - Name</b>	Allermöhe-Schleusenhörn
<b>Handlungsbedarf</b>	Nein	<b>Biotop-Nr.   alt</b>	<b>374</b> 71
<b>Bearbeitung</b>	TUC	<b>Kartierung</b>	03.09.2004
<b>Räumliche Abbildung</b>	Linie	<b>Fläche / Länge [m<sup>2</sup>/m]</b>	1921,676
<b>Anzahl Abschnitte</b>	7	<b>Breite (lineare Abb.) [m]</b>	1,5

## Weitere Angaben

Merkmal	Wert
Gefährdung / Einflüsse	angrenzende Nutzungen
Wertgesichtspunkte	Feuchtbiotop
Bedeutung für Tiergruppe	Vögel
Ziele der Entwicklung	Erhaltung des Biotopes
Maßnahmen	Randstreifen aus der Nutzung nehmen

## Foto

<b>Fotodatei</b>	7824_374_030904_1.JPG	<b>Fotodatei</b>
<b>Bildbeschreibung</b>		<b>Bildbeschreibung</b>
<b>Aufnahmerichtung</b>		<b>Aufnahmerichtung</b>



## Teilflächenbeschreibung

<b>Teilflächentyp</b>		<b>Teilflächen-Nr.</b>	1
<b>Biotoptyp</b>	Stark verlandeter, austrocknender Graben (2000)	<b>Biotoptyp</b>	FGV
- <b>Zusatz</b>	Erlen-Typ (ga)	- <b>gesetzl. Grundl.</b>	
<b>FFH-LRT</b>		<b>FFH-LRT</b>	
<b>Beschreibung</b>	Standort: Grünland	<b>Entw.potential LRT</b>	Ja
		<b>Hauptfläche</b>	100 %
		<b>Flächenanteil</b>	Nein
		<b>FFH-Unters.Fläche</b>	Nein
		<b>Saatgutfläche</b>	Nein

<b>Projekt</b>	Biotopkartierung Hamburg		<b>Interne Nr.</b>	63616
			<b>DK5   DK5-GK</b>	<b>7824</b> 7826
			<b>DK5 - Name</b>	Allermöhe-Schleusenhörn
<b>Handlungsbedarf</b>	Nein		<b>Biotop-Nr.   alt</b>	<b>374</b> 71
<b>Bearbeitung</b>	TUC	<b>Kopie</b>	Nein	<b>Kartierung</b>
<b>Räumliche Abbildung</b>	Linie			03.09.2004
<b>Anzahl Abschnitte</b>	7			<b>Fläche / Länge [m<sup>2</sup>/m]</b>
				1921,676
				<b>Breite (lineare Abb.) [m]</b>
				1,5

Weitere Angaben

Merkmal	Wert
<b>Boden</b>	
Feuchte	7 - feucht
Stickstoffgehalt	7 - stickstoffreich
<b>Gewässer</b>	
Böschungshöhe	0.60 m
Gewässertiefe	0.20 m
Breite	1.50 m
Wasserführung	h - häufig/lange austrocknend
Strömung	k - keine Strömung
<b>Standort, Relief</b>	
Relief	Graben
Böschungsneigung	steil - 1:1 bis 1:2
Belichtung	7 - halbsonnig
<b>Veg. - Deckg./Ant.</b>	
Gesamt	100 %
1. Baumschicht	60 %
Strauchschicht	5 %
1. Krautschicht	100 %
<b>Veg. - Höhe</b>	
Gesamt, durchschn.	1.00 m

Zeigerwerte der Pflanzenartenliste (Auswertung)

<b>Standort</b>	<b>Belichtung</b>	halbsonnig bis halbschattig	6,1
<b>Boden</b>	<b>Feuchte</b>	sehr naß	9
	<b>Stickstoff (N)</b>	sehr stickstoffreich	7,6
	<b>Reaktion</b>	schwach sauer	6,3
<b>Vegetation</b>	<b>Mahdverträglichkeit</b>	schnittempfindlich (nur Herbstschnitt vertragend)	3
<b>Zeigerwerte</b>	<b>Futterwert</b>	mäßige Futterqualität	3,5
	<b>Wechselfeuchteanzeiger</b>		2
	<b>Giftpflanzen</b>		0
	<b>Überschw.anzeiger</b>		2

Pflanzenartenliste

Gruppe / Pflanzenart	MS	M	W	Vs	St	PA	Ph	Sz	VS	V	G	cf	Rote Liste			
													§	HH	ND	SH
<b>Tracheobionta (Gefäßpflanzen)</b>																
Alnus glutinosa (Schwarz-Erle)	7	h		B1												
Alnus glutinosa (Schwarz-Erle)	7	w		S												
Glyceria fluitans (Flutender Schwaden)	7	z		K1												
Glyceria maxima (Wasser-Schwaden)	7	z		K1												
Juncus effusus (Flatter-Binse)	7	w		K1												
Lemna minor (Kleine Wasserlinse)	7	w		K1												
Lythrum salicaria (Blut-Weiderich)	7	w		K1												
Phalaris arundinacea (Rohr-Glanzgras)	7	w		K1												
Urtica dioica (Große Brennessel)	7	w		K1												

# Erhebungsbogen

**B**

<b>Projekt</b>	Biotopkartierung Hamburg		<b>Interne Nr.</b>	63616	
			<b>DK5   DK5-GK</b>	<b>7824</b>	7826
			<b>DK5 - Name</b>	Allermöhe-Schleusenhörn	
<b>Handlungsbedarf</b>	Nein		<b>Biotop-Nr.   alt</b>	<b>374</b>	71
<b>Bearbeitung</b>	TUC	<b>Kopie</b>	<b>Kartierung</b>	03.09.2004	
<b>Räumliche Abbildung</b>	Linie	Nein	<b>Fläche / Länge [m<sup>2</sup>/m]</b>	1921,676	
<b>Anzahl Abschnitte</b>	7		<b>Breite (lineare Abb.) [m]</b>	1,5	

## Pflanzenartenliste

Gruppe / Pflanzenart	MS	M	W	Vs	St	PA	Ph	Sz	VS	V	G	cf	§	Rote Liste			
														HH	ND	SH	D
<b>Anzahl Rote Liste Arten</b>																	
<b>Anzahl Arten</b>														8			

MS: Mengensystem; M: Mengenangabe, W: Bewertung der Art (FFH-Monitoring), Vs: Vegetationsschicht, St: Status, PA: Autor Phänologie; Ph: Phänologie, Sz: Soziabilität, VS: Vitalitätssystem; V: Vitalität, G: Geschlecht, cf: unsichere Bestimmung, §: Schutz nach BNatSchG, HH: Rote Liste Hamburg, Nds: Rote Liste Niedersachsen, SH: Rote Liste Schleswig-Holstein, D: Rote Liste Deutschland