

Erhebungsbogen

B

Projekt	Biotopkartierung Hamburg		Interne Nr.	63613
			DK5 DK5-GK	7824 7826
			DK5 - Name	Allermöhe-Schleusenhörn
Handlungsbedarf	Nein		Biotop-Nr. alt	369 64
Bearbeitung	TUC	Kopie Nein	Kartierung	01.09.2004
Räumliche Abbildung	Linie		Fläche / Länge [m²/m]	3638,285
Anzahl Abschnitte	13		Breite (lineare Abb.) [m]	2

Gesetzlicher Schutz **_ kein gesetzl. Schutz kein gesetzlich geschütztes Biotop** **Schutz nur teilweise** **Nein**

Gesamtbewertung	5	Noch wertvoll, gut entwicklungsfähig
– Alter	5	Biotop mittleren Alters, 20 bis 50 Jahre
– Belastungsgrad	5	Flächenhaft mittlere oder örtlich starke Belastung
– Ökolog. Funktion	6	Hohe Bedeutung in einem Biotopkomplex, für den lokalen Biotopverbund oder als Puffer
– Seltenheit	4	Verbr. Biotoptyp ohne biototypische Artenvielfalt, Ubiquisten

Bestandsbeschreibung

von Erlen gesäumter Graben im Grünland
 Die Wasseroberfläche ist teilweise mit Wasserlinse bedeckt. Die Ufervegetation ist von Flatterbinse, Blutweiderich, Flußampfer und Brennesseln bestimmt. Stellenweise kommen Schilf und Wasserschwaden, vereinzelt auch Schwertlilie vor.

Vorkommen an Biototypen

1	TF	Typ	HF	F.Anteil
2	BTYP	Biototyp		- gesetzl. Grundl.
3	Zusatz	Zusatz zum Biototypen		
4	LRT	Lebensraumtyp		
1	1		Ja	100 %
2	FGR	Nährstoffreicher Graben mit Stillgewässercharakter (2000)		
3	ga	Erlen-Typ (ga)		

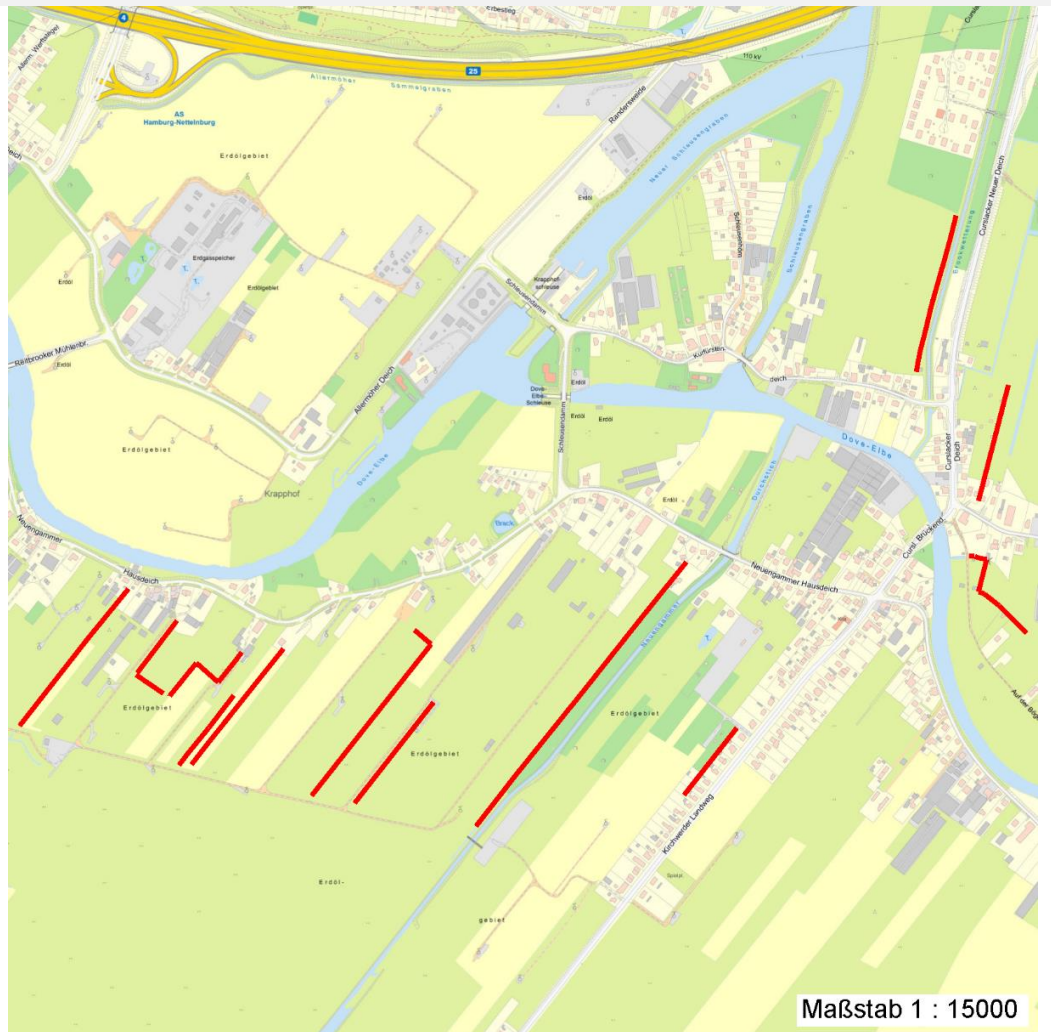
Räumliche Lage

Lagebeschreibung	Süden und Westrand des Kartenblattes			
Nachbarnutzung/en	Grünland, Gartenbau, Brache, Acker			
Rechtswert (X)	579025	Hochwert (Y)	5924243	
Bezirk	Bergedorf	Naturraum	Vier- und Marschlande (673.10)	
Stadtteil (OT-Nr.)	Neuengamme (606)	Gemarkung	Neuengamme (610)	
Digitaler Grünplan	<input type="checkbox"/> Hafengesamtgebiet	<input type="checkbox"/> Ramsargebiet	<input type="checkbox"/> EG-Vogelschutzgeb.	<input type="checkbox"/>
Ausgleichsflächen	<input checked="" type="checkbox"/> Biosphärenreservat	<input type="checkbox"/> Nationalpark	<input type="checkbox"/>	
NSG / ND / LSG				
FFH-GEBIET				
Wasserschutzgebiet	Curslack/Altengamme [3 / Anteil: 22%]			

Projekt	Biotopkartierung Hamburg		Interne Nr.	63613	
			DK5 DK5-GK	7824	7826
			DK5 - Name	Allermöhe-Schleusenhörn	
Handlungsbedarf	Nein		Biotop-Nr. alt	369	64
Bearbeitung	TUC	Kopie Nein	Kartierung	01.09.2004	
Räumliche Abbildung	Linie		Fläche / Länge [m²/m]	3638,285	
Anzahl Abschnitte	13		Breite (lineare Abb.) [m]	2	

Räumliche Lage

Karte



Weitere Erhebungsbögen

Interne Nr.	Interne Nr. Zuordnung	DK5	Biotop-Nr.	Kartierung	Zuordnung	DK5 (GK)	Biotop-Nr. (alt)
63613	80643	7824	381	28.06.2012	N	7826	91
63613	80783	7824	393	28.06.2012	N	7826	10192
63613	80896	7824	418	29.06.2012	N	7826	10306
63613	80897	7824	419	29.06.2012	N	7826	10307
63613	80898	7824	420	29.06.2012	N	7826	10308
63613	80899	7824	421	29.06.2012	N	7826	10309
63613	80901	7824	423	29.06.2012	N	7826	10311
63613	80906	7824	428	29.06.2012	N	7826	10316
63613	63611	7824	352	15.09.1995	/	7826	1
63613	63637	7824	358	15.09.1995	/	7826	17

Zuordnung: N = nachfolgende Kartierung, K = weitere Kartierungen (zeitlich vorher oder nachher)

Erhebungsbogen

B

Projekt	Biotopkartierung Hamburg		Interne Nr.	63613	
			DK5 DK5-GK	7824	7826
			DK5 - Name	Allermöhe-Schleusenhörn	
Handlungsbedarf	Nein		Biotop-Nr. alt	369	64
Bearbeitung	TUC	Kopie	Nein	Kartierung	01.09.2004
Räumliche Abbildung	Linie		Fläche / Länge [m²/m]	3638,285	
Anzahl Abschnitte	13		Breite (lineare Abb.) [m]	2	

Foto

Interne Nr.	Index	Dateiname	Aufnahmerichtung
4070	0	7824_369_010904_1.JPG	

Weitere Angaben

Merkmal	Wert
Auswertung	
Gefährdung / Einflüsse	angrenzende Nutzungen
Wertgesichtspunkte	Bedeutung für den Biotopverbund
	Strukturvielfalt
	Feuchtbiotop
Bedeutung für Tiergruppe	Amphibien
Ziele der Entwicklung	Erhaltung des Biotopes
Maßnahmen	Randstreifen aus der Nutzung nehmen

Foto

Fotodatei	7824_369_010904_1.JPG	Fotodatei
Bildbeschreibung		Bildbeschreibung
Aufnahmerichtung		Aufnahmerichtung



Erhebungsbogen

B

Projekt	Biotopkartierung Hamburg	Interne Nr.	63613
		DK5 DK5-GK	7824 7826
		DK5 - Name	Allermöhe-Schleusenhörn
Handlungsbedarf	Nein	Biotop-Nr. alt	369 64
Bearbeitung	TUC	Kartierung	01.09.2004
Räumliche Abbildung	Linie	Fläche / Länge [m²/m]	3638,285
Anzahl Abschnitte	13	Breite (lineare Abb.) [m]	2

Teilflächenbeschreibung

Teilflächentyp		Teilflächen-Nr.	1
Biotoptyp	Nährstoffreicher Graben mit Stillgewässercharakter (2000)	Biotoptyp	FGR
- Zusatz	Erlen-Typ (ga)	- gesetzl. Grundl.	
FFH-LRT		FFH-LRT	
Beschreibung	Standort: Grünland, Acker	Entw.potential LRT	
		Hauptfläche	Ja
		Flächenanteil	100 %
		FFH-Unters.Fläche	Nein
		Saatgutfläche	Nein

Weitere Angaben

Merkmal	Wert
Boden	
Feuchte	7 - feucht
Stickstoffgehalt	6 - mäßig stickstoffarm bis stickstoffreich
Gewässer	
Böschungshöhe	1.00 m
Gewässertiefe	0.50 m
Breite	2.00 m
Wasserführung	w - wechselnde Wasserstände
Strömung	k - keine Strömung
Trübung	w - schwache Trübung
Standort, Relief	
Relief	Graben
Böschungsneigung	steil - 1:1 bis 1:2
Belichtung	6 - halbsonnig bis halbschattig
Veg. - Deckg./Ant.	
Gesamt	70 %
1. Baumschicht	1 %
Strauchschicht	30 %
1. Krautschicht	70 %
Veg. - Höhe	
Gesamt, durchschn.	1.30 m

Erhebungsbogen

B

Projekt	Biotopkartierung Hamburg		Interne Nr.	63613
			DK5 DK5-GK	7824 7826
			DK5 - Name	Allermöhe- Schleusenhörn
Handlungsbedarf	Nein		Biotop-Nr. alt	369 64
Bearbeitung	TUC	Kopie	Nein	Kartierung
Räumliche Abbildung	Linie			01.09.2004
Anzahl Abschnitte	13			Fläche / Länge [m²/m]
				3638,285
				Breite (lineare Abb.) [m]
				2

Zeigerwerte der Pflanzenartenliste (Auswertung)

Standort	Belichtung	halbsonnig bis halbschattig	6,1
Boden	Feuchte	naß	8,4
	Stickstoff (N)	stickstoffreich	6,7
	Reaktion	schwach sauer	6
Vegetation	Mahdverträglichkeit	schnittempfindlich (nur Herbstschnitt vertragend)	2,9
Zeigerwerte	Futterwert	sehr geringwertiges Futter	1,7
	Wechselfeuchteanzeiger		2
	Giftpflanzen		1
	Überschw.anzeiger		4

Pflanzenartenliste

Gruppe / Pflanzenart	MS	M	W	Vs	St	PA	Ph	Sz	VS	V	G	cf	§	Rote Liste			
														HH	ND	SH	D
Tracheobionta (Gefäßpflanzen)																	
Alnus glutinosa (Schwarz-Erle)	7	h		S													
Alnus glutinosa (Schwarz-Erle)	7	w		B1													
Calystegia sepium (Zaun-Winde)	7	w		K1													
Epilobium hirsutum (Zottiges Weidenröschen)	7	w		K1													
Filipendula ulmaria (Mädesüß)	7	w		K1													
Fraxinus excelsior (Gewöhnliche Esche)	7	w		S													
Glyceria maxima (Wasser-Schwaden)	7	w		K1													
Heracleum sphondylium (Wiesen-Bärenklau)	7	w		K1													
Iris pseudacorus (Gelbe Schwertlilie)	7	w		K1									b				
Juncus effusus (Flatter-Binse)	7	z		K1													
Lemna minor (Kleine Wasserlinse)	7	z		K1													
Lythrum salicaria (Blut-Weiderich)	7	w		K1													
Phalaris arundinacea (Rohr-Glanzgras)	7	w		K1													
Phragmites australis (Schilf)	7	w		K1													
Prunus avium (Vogel-Kirsche)	7	w		B1													
Rumex hydrolapathum (Fluss-Ampfer)	7	w		K1													
Salix viminalis (Korb-Weide)	7	w		S													
Sorbus aucuparia (Eberesche)	7	w		S													
Urtica dioica (Große Brennessel)	7	z		K1													
														Anzahl Rote Liste Arten			
														Anzahl Arten		18	

MS: Mengensystem; M: Mengenangabe, W: Bewertung der Art (FFH-Monitoring), Vs: Vegetationsschicht, St: Status, PA: Autor Phänologie; Ph: Phänologie, Sz: Soziabilität, VS: Vitalitätssystem; V: Vitalität, G: Geschlecht, cf: unsichere Bestimmung, §: Schutz nach BNatSchG, HH: Rote Liste Hamburg, Nds: Rote Liste Niedersachsen, SH: Rote Liste Schleswig-Holstein, D: Rote Liste Deutschland