

# Erhebungsbogen

**B**

<b>Projekt</b>	Biotopkartierung Hamburg	<b>Interne Nr.</b>	63631
		<b>DK5   DK5-GK</b>	<b>7824</b> 7826
		<b>DK5 - Name</b>	Allermöhe-Schleusenhörn
<b>Handlungsbedarf</b>	Nein	<b>Biotop-Nr.   alt</b>	<b>367</b> 60
<b>Bearbeitung</b>	TUC	<b>Kartierung</b>	31.08.2004
<b>Räumliche Abbildung</b>	Linie	<b>Fläche / Länge [m<sup>2</sup>/m]</b>	595,918
<b>Anzahl Abschnitte</b>	3	<b>Breite (lineare Abb.) [m]</b>	1

**Gesetzlicher Schutz**    **\_ kein gesetzl. Schutz kein gesetzlich geschütztes Biotop**    **Schutz nur teilweise**    **Nein**

<b>Gesamtbewertung</b>	5	Noch wertvoll, gut entwicklungsfähig
– <b>Alter</b>	4	Biotop mittleren Alters, 10 bis 20 Jahre
– <b>Belastungsgrad</b>	5	Flächenhaft mittlere oder örtlich starke Belastung
– <b>Ökolog. Funktion</b>	6	Hohe Bedeutung in einem Biotopkomplex, für den lokalen Biotopverbund oder als Puffer
– <b>Seltenheit</b>	4	Verbr. Biotoptyp ohne biotoptypische Artenvielfalt, Ubiquisten

## Bestandsbeschreibung

wasserführender Graben im Grünland  
 Die Wasseroberfläche ist größtenteils mit Wasserlinse und Grünalgen bedeckt, vom Rand aus wächst Froschlöffel in die Wasserfläche. Die Ufervegetation ist von Flatterbinse geprägt. Dazwischen wachsen kriechender Hahnenfuß und Weißklee, stellenweise auch Schachtelhalm und Blutweiderich.

## Vorkommen an Biotoptypen

1	TF	Typ	HF	F.Anteil
2	BTYP	Biotoptyp		- gesetzl. Grundl.
3	Zusatz	Zusatz zum Biotoptypen		
4	LRT	Lebensraumtyp		
1	1		Ja	100 %
2	FGR	Nährstoffreicher Graben mit Stillgewässercharakter (2000)		
3	gj	Binsen-Typ (gj)		

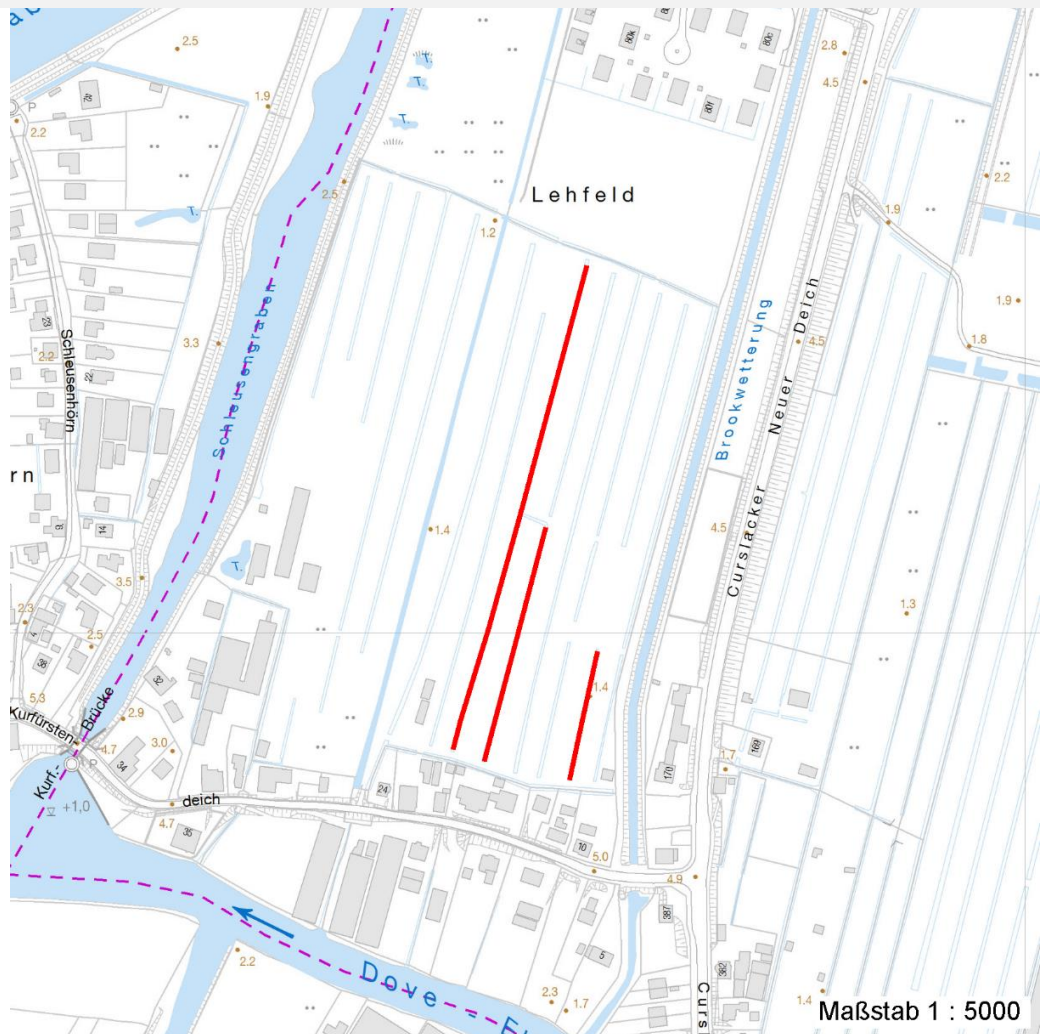
## Räumliche Lage

<b>Lagebeschreibung</b>	westlich der Straße Curslacker Neuer Deich		
<b>Nachbarnutzung/en</b>	Grünland, Brache		
<b>Rechtswert (X)</b>	579657	<b>Hochwert (Y)</b>	5925085
<b>Bezirk</b>	Bergedorf	<b>Naturraum</b>	Vier- und Marschlande (673.10)
<b>Stadtteil (OT-Nr.)</b>	Curslack (604)	<b>Gemarkung</b>	Curslack (606)
<b>Digitaler Grünplan</b>	<input type="checkbox"/> <b>Hafengesamtgebiet</b>	<input type="checkbox"/> <b>Ramsargebiet</b>	<input type="checkbox"/> <b>EG-Vogelschutzgeb.</b>
<b>Ausgleichsflächen</b>	<input type="checkbox"/> <b>Biosphärenreservat</b>	<input type="checkbox"/> <b>Nationalpark</b>	<input type="checkbox"/>
<b>NSG / ND / LSG</b>			
<b>FFH-GEBIET</b>			
<b>Wasserschutzgebiet</b>	Curslack/Altengamme [ 3 / Anteil: 100% ]		

<b>Projekt</b>	Biotopkartierung Hamburg	<b>Interne Nr.</b>	63631
		<b>DK5   DK5-GK</b>	<b>7824</b> 7826
		<b>DK5 - Name</b>	Allermöhe-Schleusenhörn
<b>Handlungsbedarf</b>	Nein	<b>Biotop-Nr.   alt</b>	<b>367</b> 60
<b>Bearbeitung</b>	TUC	<b>Kartierung</b>	31.08.2004
<b>Räumliche Abbildung</b>	Linie	<b>Fläche / Länge [m²/m]</b>	595,918
<b>Anzahl Abschnitte</b>	3	<b>Breite (lineare Abb.) [m]</b>	1

## Räumliche Lage

### Karte



## Weitere Erhebungsbögen

Interne Nr.	Interne Nr. Zuordnung	DK5	Biotop-Nr.	Kartierung	Zuordnung	DK5 (GK)	Biotop-Nr. (alt)
63631	80887	7824	409	28.06.2012	N	7826	10297
63631	80888	7824	410	28.06.2012	N	7826	10298
63631	63611	7824	352	15.09.1995	/	7826	1

Zuordnung: N = nachfolgende Kartierung, K = weitere Kartierungen (zeitlich vorher oder nachher)

## Foto

Interne Nr.	Index	Dateiname	Aufnahmerichtung
3784	0	7824_367_310804_1.JPG	

# Erhebungsbogen

**B**

<b>Projekt</b>	Biotopkartierung Hamburg	<b>Interne Nr.</b>	63631
		<b>DK5   DK5-GK</b>	<b>7824</b> 7826
		<b>DK5 - Name</b>	Allermöhe-Schleusenhörn
<b>Handlungsbedarf</b>	Nein	<b>Biotop-Nr.   alt</b>	<b>367</b> 60
<b>Bearbeitung</b>	TUC	<b>Kartierung</b>	31.08.2004
<b>Räumliche Abbildung</b>	Linie	<b>Fläche / Länge [m<sup>2</sup>/m]</b>	595,918
<b>Anzahl Abschnitte</b>	3	<b>Breite (lineare Abb.) [m]</b>	1

## Weitere Angaben

Merkmal	Wert
<b>Auswertung</b>	
Gefährdung / Einflüsse	angrenzende Nutzungen
Wertgesichtspunkte	Bedeutung für den Biotopverbund
	Feuchtbiotop
Bedeutung für Tiergruppe	Amphibien
Ziele der Entwicklung	Erhaltung des Biotopes
Maßnahmen	Randstreifen aus der Nutzung nehmen

## Foto

**Fotodatei** 7824\_367\_310804\_1.JPG

**Bildbeschreibung**  
**Aufnahmerichtung**

**Fotodatei**

**Bildbeschreibung**  
**Aufnahmerichtung**



## Teilflächenbeschreibung

<b>Teilflächentyp</b>		<b>Teilflächen-Nr.</b>	1
<b>Biotoptyp</b>	Nährstoffreicher Graben mit Stillgewässercharakter (2000)	<b>Biotoptyp</b>	FGR
- <b>Zusatz</b>	Binsen-Typ (gj)	- <b>gesetzl. Grundl.</b>	
<b>FFH-LRT</b>		<b>FFH-LRT</b>	
<b>Beschreibung</b>	Standort: Grünland	<b>Entw.potential LRT</b>	
		<b>Hauptfläche</b>	Ja
		<b>Flächenanteil</b>	100 %
		<b>FFH-Unters.Fläche</b>	Nein
		<b>Saatgutfläche</b>	Nein

# Erhebungsbogen

**B**

<b>Projekt</b>	Biotopkartierung Hamburg		<b>Interne Nr.</b>	63631
			<b>DK5   DK5-GK</b>	<b>7824</b> 7826
			<b>DK5 - Name</b>	Allermöhe-Schleusenhörn
<b>Handlungsbedarf</b>	Nein		<b>Biotop-Nr.   alt</b>	<b>367</b> 60
<b>Bearbeitung</b>	TUC	<b>Kopie</b>	Nein	<b>Kartierung</b>
<b>Räumliche Abbildung</b>	Linie			31.08.2004
<b>Anzahl Abschnitte</b>	3			<b>Fläche / Länge [m²/m]</b>
				595,918
				<b>Breite (lineare Abb.) [m]</b>
				1

## Weitere Angaben

Merkmal	Wert
<b>Boden</b>	
Feuchte	7 - feucht
Stickstoffgehalt	5 - mäßig stickstoffarm
<b>Gewässer</b>	
Böschungshöhe	0.30 m
Gewässertiefe	0.30 m
Breite	1.00 m
Wasserführung	w - wechselnde Wasserstände
Strömung	k - keine Strömung
Trübung	w - schwache Trübung
<b>Standort, Relief</b>	
Relief	Graben
Böschungsneigung	steil - 1:1 bis 1:2
Belichtung	7 - halbsonnig
<b>Veg. - Deckg./Ant.</b>	
Gesamt	80 %
1. Baumschicht	1 %
Strauchschicht	1 %
1. Krautschicht	80 %
<b>Veg. - Höhe</b>	
Gesamt, durchschn.	0.60 m

## Zeigerwerte der Pflanzenartenliste (Auswertung)

<b>Standort</b>	<b>Belichtung</b>	halbsonnig	7,3
<b>Boden</b>	<b>Feuchte</b>	naß	8
	<b>Stickstoff (N)</b>	mäßig stickstoffarm	5,4
	<b>Reaktion</b>	mäßig sauer bis sauer	3,8
<b>Vegetation</b>	<b>Mahdverträglichkeit</b>	mäßig schnittverträglich (erster Schnitt nicht vor 1. Juli)	4,6
<b>Zeigerwerte</b>	<b>Futterwert</b>	fast wertloses Futter	1,1
	<b>Wechselfeuchteanzeiger</b>		2
	<b>Giftpflanzen</b>		3
	<b>Überschw.anzeiger</b>		3

## Pflanzenartenliste

Gruppe / Pflanzenart	MS	M	W	Vs	St	PA	Ph	Sz	VS	V	G	cf	Rote Liste			
													§	HH	ND	SH
<b>Tracheobionta (Gefäßpflanzen)</b>																
Alisma plantago-aquatica (Gewöhnlicher Froschlöffel)	7	z		K1												
Alnus glutinosa (Schwarz-Erle)	7	w		S												
Equisetum palustre (Sumpf-Schachtelhalm)	7	w		K1												
Filipendula ulmaria (Mädesüß)	7	w		K1												
Glyceria fluitans (Flutender Schwaden)	7	w		K1												
Juncus effusus (Flutter-Binse)	7	h		K1												
Lemna minor (Kleine Wasserlinse)	7	z		K1												

# Erhebungsbogen

**B**

<b>Projekt</b>	Biotopkartierung Hamburg		<b>Interne Nr.</b>	63631	
			<b>DK5   DK5-GK</b>	<b>7824</b>	7826
			<b>DK5 - Name</b>	Allermöhe-Schleusenhörn	
<b>Handlungsbedarf</b>	Nein		<b>Biotop-Nr.   alt</b>	<b>367</b>	60
<b>Bearbeitung</b>	TUC	<b>Kopie</b>	<b>Kartierung</b>	31.08.2004	
<b>Räumliche Abbildung</b>	Linie		<b>Fläche / Länge [m<sup>2</sup>/m]</b>	595,918	
<b>Anzahl Abschnitte</b>	3		<b>Breite (lineare Abb.) [m]</b>	1	

## Pflanzenartenliste

Gruppe / Pflanzenart	MS	M	W	Vs	St	PA	Ph	Sz	VS	V	G	cf	§	Rote Liste				
														HH	ND	SH	D	
Lythrum salicaria (Blut-Weiderich)	7	w		K1														
Oenanthe aquatica (Gemeiner Wasserfenchel)	7	w		K1								X		V				
Ranunculus repens (Kriechender Hahnenfuß)	7	z		K1														
Salix alba (Silber-Weide)	7	w		B1														
Urtica dioica (Große Brennessel)	7	w		K1														
Vicia cracca (Vogel-Wicke)	7	w		K1														
<b>Anzahl Rote Liste Arten</b>													<b>1</b>					
<b>Anzahl Arten</b>													<b>13</b>					

MS: Mengensystem; M: Mengenangabe, W: Bewertung der Art (FFH-Monitoring), Vs: Vegetationsschicht, St: Status, PA: Autor Phänologie; Ph: Phänologie, Sz: Soziabilität, VS: Vitalitätssystem; V: Vitalität, G: Geschlecht, cf: unsichere Bestimmung, §: Schutz nach BNatSchG, HH: Rote Liste Hamburg, Nds: Rote Liste Niedersachsen, SH: Rote Liste Schleswig-Holstein, D: Rote Liste Deutschland