

# Erhebungsbogen

**B**

<b>Projekt</b>	Biotopkartierung Hamburg		<b>Interne Nr.</b>	63608
			<b>DK5   DK5-GK</b>	<b>7824</b> 7826
			<b>DK5 - Name</b>	Allermöhe-Schleusenhörn
<b>Handlungsbedarf</b>	Nein		<b>Biotop-Nr.   alt</b>	<b>364</b> 49
<b>Bearbeitung</b>	TUC	<b>Kopie</b> Nein	<b>Kartierung</b>	29.07.2004
<b>Räumliche Abbildung</b>	Linie		<b>Fläche / Länge [m²/m]</b>	7173,823
<b>Anzahl Abschnitte</b>	23		<b>Breite (lineare Abb.) [m]</b>	2

**Gesetzlicher Schutz**    **\_ kein gesetzl. Schutz kein gesetzlich geschütztes Biotop**    **Schutz nur teilweise**    **Nein**

<b>Gesamtbewertung</b>	5	Noch wertvoll, gut entwicklungsfähig
– <b>Alter</b>	5	Biotop mittleren Alters, 20 bis 50 Jahre
– <b>Belastungsgrad</b>	5	Flächenhaft mittlere oder örtlich starke Belastung
– <b>Ökolog. Funktion</b>	6	Hohe Bedeutung in einem Biotopkomplex, für den lokalen Biotopverbund oder als Puffer
– <b>Seltenheit</b>	5	Seltener Biotoptyp, floristisch stark verarmt, ohne seltener Pflges. od. verbr. artenreicher Biotoptyp

## Bestandsbeschreibung

breiterer Graben im Grünland  
 Die Wasseroberfläche ist fast vollständig mit Wasser- und Teichlinse bedeckt. Dazwischen wächst Froschbiß. Die Ufervegetation ist von Mädesüß und Rohrglanzgras geprägt, durchsetzt mit Flußampfer, Wasserschwaden, Wiesenfuchsschwanz und Schwertlilie. Stellenweise stehen Weiden und Erlen am Ufer.

Abschnitt 15: Vorkommen von Krebschere  
 Abschnitt 23: Vorkommen von Sumpf-Calla

## Vorkommen an Biotoptypen

1	TF	Typ	HF	F.Anteil
2	BTYP	Biotoptyp	- gesetzl. Grundl.	
3	Zusatz	Zusatz zum Biotoptypen		
4	LRT	Lebensraumtyp		
1	1		Ja	100 %
2	FGR	Nährstoffreicher Graben mit Stillgewässercharakter (2000)		
3	gf	Froschbiß-Flußampfer-Typ (gf)		

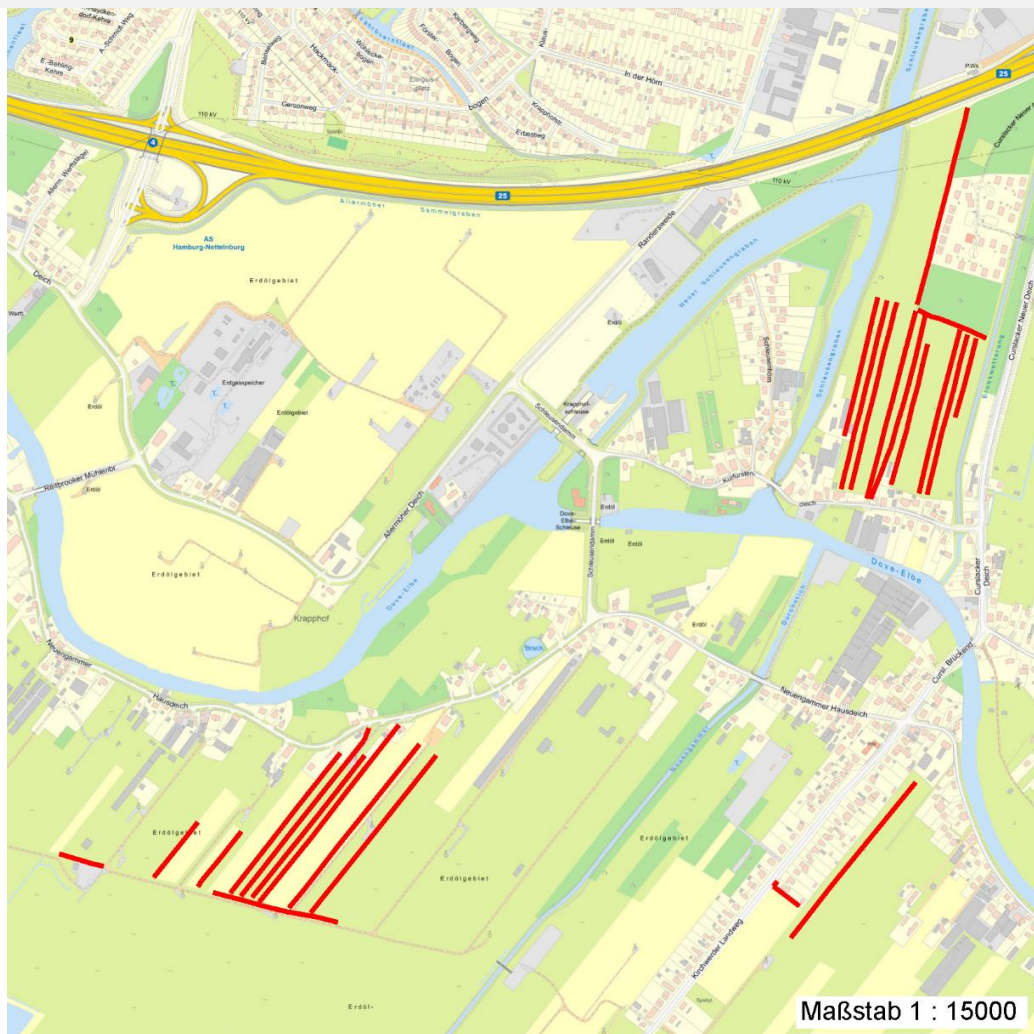
## Räumliche Lage

<b>Lagebeschreibung</b>	Osten und Süden des Kartenblattes			
<b>Nachbarnutzung/en</b>	Brache, Grünland, Acker, Gartenbau			
<b>Rechtswert (X)</b>	578450	<b>Hochwert (Y)</b>	5924253	
<b>Bezirk</b>	Bergedorf	<b>Naturraum</b>	Vier- und Marschlande (673.10)	
<b>Stadtteil (OT-Nr.)</b>	Neuengamme (606)	<b>Gemarkung</b>	Neuengamme (610)	
<b>Digitaler Grünplan</b>	<input type="checkbox"/> <b>Hafengesamtgebiet</b>	<input type="checkbox"/> <b>Ramsargebiet</b>	<input type="checkbox"/> <b>EG-Vogelschutzgeb.</b>	<input type="checkbox"/>
<b>Ausgleichsflächen NSG / ND / LSG</b>	<input checked="" type="checkbox"/> <b>Biosphärenreservat</b>	<input type="checkbox"/> <b>Nationalpark</b>	<input type="checkbox"/>	
<b>FFH-GEBIET</b>				
<b>Wasserschutzgebiet</b>	Curslack/Altengamme [ 3 / Anteil: 50% ]			

<b>Projekt</b>	Biotopkartierung Hamburg	<b>Interne Nr.</b>	63608
		<b>DK5   DK5-GK</b>	<b>7824</b> 7826
		<b>DK5 - Name</b>	Allermöhe- Schleusenhörn
<b>Handlungsbedarf</b>	Nein	<b>Biotop-Nr.   alt</b>	<b>364</b> 49
<b>Bearbeitung</b>	TUC	<b>Kartierung</b>	29.07.2004
<b>Räumliche Abbildung</b>	Linie	<b>Fläche / Länge [m<sup>2</sup>/m]</b>	7173,823
<b>Anzahl Abschnitte</b>	23	<b>Breite (lineare Abb.) [m]</b>	2

## Räumliche Lage

### Karte



## Weitere Erhebungsbögen

Interne Nr.	Interne Nr. Zuordnung	DK5	Biotop-Nr.	Kartierung	Zuordnung	DK5 (GK)	Biotop-Nr. (alt)
63608	80625	7824	364	28.06.2012	K	7826	49
63608	80643	7824	381	28.06.2012	N	7826	91
63608	80644	7824	382	28.06.2012	N	7826	92
63608	80887	7824	409	28.06.2012	N	7826	10297
63608	80888	7824	410	28.06.2012	N	7826	10298
63608	80889	7824	411	28.06.2012	N	7826	10299
63608	80900	7824	422	29.06.2012	N	7826	10310
63608	80901	7824	423	29.06.2012	N	7826	10311
63608	80906	7824	428	29.06.2012	N	7826	10316
63608	63611	7824	352	15.09.1995	/	7826	1
63608	63624	7824	356	15.09.1995	/	7826	11

Zuordnung: N = nachfolgende Kartierung, K = weitere Kartierungen (zeitlich vorher oder nachher)

# Erhebungsbogen

**B**

<b>Projekt</b>	Biotopkartierung Hamburg		<b>Interne Nr.</b>	63608
			<b>DK5   DK5-GK</b>	<b>7824</b> 7826
			<b>DK5 - Name</b>	Allermöhe-Schleusenhörn
<b>Handlungsbedarf</b>	Nein		<b>Biotop-Nr.   alt</b>	<b>364</b> 49
<b>Bearbeitung</b>	TUC	<b>Kopie</b> Nein	<b>Kartierung</b>	29.07.2004
<b>Räumliche Abbildung</b>	Linie		<b>Fläche / Länge [m<sup>2</sup>/m]</b>	7173,823
<b>Anzahl Abschnitte</b>	23		<b>Breite (lineare Abb.) [m]</b>	2

## Foto

Interne Nr.	Index	Dateiname	Aufnahmerichtung
2945	0	7824_364_290704_1.JPG	

## Weitere Angaben

Merkmal	Wert
<b>Auswertung</b>	
Gefährdung / Einflüsse	angrenzende Nutzungen
Wertgesichtspunkte	Bedeutung für den Biotopverbund Landschaftstypischer Biotop Feuchtbiotop
Bedeutung für Tiergruppe	Amphibien Insekten
Ziele der Entwicklung	Erhaltung des Biotopes
Maßnahmen	Randstreifen beiderseits der Gräben aus der Nutzung nehmen Schutz des Uferbereichs

## Foto

<b>Fotodatei</b>	7824_364_290704_1.JPG	<b>Fotodatei</b>
<b>Bildbeschreibung</b>		<b>Bildbeschreibung</b>
<b>Aufnahmerichtung</b>		<b>Aufnahmerichtung</b>



<b>Projekt</b>	Biotopkartierung Hamburg	<b>Interne Nr.</b>	63608
		<b>DK5   DK5-GK</b>	<b>7824</b> 7826
		<b>DK5 - Name</b>	Allermöhe-Schleusenhörn
<b>Handlungsbedarf</b>	Nein	<b>Biotop-Nr.   alt</b>	<b>364</b> 49
<b>Bearbeitung</b>	TUC	<b>Kartierung</b>	29.07.2004
<b>Räumliche Abbildung</b>	Linie	<b>Fläche / Länge [m<sup>2</sup>/m]</b>	7173,823
<b>Anzahl Abschnitte</b>	23	<b>Breite (lineare Abb.) [m]</b>	2

## Teilflächenbeschreibung

<b>Teilflächentyp</b>		<b>Teilflächen-Nr.</b>	1
<b>Biotoptyp</b>	Nährstoffreicher Graben mit Stillgewässercharakter (2000)	<b>Biotoptyp</b>	FGR
- <b>Zusatz</b>	Froschbiß-Flußampfer-Typ (gf)	- <b>gesetzl. Grundl.</b>	
<b>FFH-LRT</b>		<b>FFH-LRT</b>	
<b>Beschreibung</b>	Standort: Marsch	<b>Entw.potential LRT</b>	
		<b>Hauptfläche</b>	Ja
		<b>Flächenanteil</b>	100 %
		<b>FFH-Unters.Fläche</b>	Nein
		<b>Saatgutfläche</b>	Nein

## Weitere Angaben

Merkmal	Wert
<b>Boden</b>	
Feuchte	8 - naß
Stickstoffgehalt	6 - mäßig stickstoffarm bis stickstoffreich
<b>Gewässer</b>	
Böschungshöhe	0.60 m
Gewässertiefe	1.00 m
Breite	2.00 m
Wasserführung	w - wechselnde Wasserstände
Strömung	k - keine Strömung
Trübung	w - schwache Trübung
<b>Standort, Relief</b>	
Relief	eben
Böschungsneigung	steil - 1:1 bis 1:2
Belichtung	7 - halbsonnig
<b>Veg. - Deckg./Ant.</b>	
Gesamt	80 %
Strauchschicht	5 %
1. Krautschicht	80 %
<b>Veg. - Höhe</b>	
Gesamt, durchschn.	1.20 m

## Zeigerwerte der Pflanzenartenliste (Auswertung)

<b>Standort</b>	<b>Belichtung</b>	halbsonnig	7
<b>Boden</b>	<b>Feuchte</b>	sehr naß	8,9
	<b>Stickstoff (N)</b>	mäßig stickstoffarm bis stickstoffreich	6,2
	<b>Reaktion</b>	neutral	6,6
<b>Vegetation</b>	<b>Mahdverträglichkeit</b>	schnittempfindlich bis mäßig schnittverträglich	4,3
<b>Zeigerwerte</b>	<b>Futterwert</b>	mäßige Futterqualität	3,6
	<b>Wechselfeuchteanzeiger</b>		3
	<b>Giftpflanzen</b>		1
	<b>Überschw.anzeiger</b>		2

# Erhebungsbogen

**B**

<b>Projekt</b>	Biotopkartierung Hamburg		<b>Interne Nr.</b>	63608	
			<b>DK5   DK5-GK</b>	<b>7824</b>	7826
			<b>DK5 - Name</b>	Allermöhe-Schleusenhörn	
<b>Handlungsbedarf</b>	Nein		<b>Biotop-Nr.   alt</b>	<b>364</b>	49
<b>Bearbeitung</b>	TUC	<b>Kopie</b>	Nein	<b>Kartierung</b>	29.07.2004
<b>Räumliche Abbildung</b>	Linie			<b>Fläche / Länge [m<sup>2</sup>/m]</b>	7173,823
<b>Anzahl Abschnitte</b>	23			<b>Breite (lineare Abb.) [m]</b>	2

## Pflanzenartenliste

Gruppe / Pflanzenart	MS	M	W	Vs	St	PA	Ph	Sz	VS	V	G	cf	§	Rote Liste			
														HH	ND	SH	D
<b>Tracheobionta (Gefäßpflanzen)</b>																	
Alnus glutinosa (Schwarz-Erle)	7	w		S													
Alopecurus pratensis (Wiesen-Fuchsschwanz)	7	z		K1													
Carex spec. (Segge)	7	w		K1													
Dipsacus spec. (Karde)	7	w		K1													
Filipendula ulmaria (Mädesüß)	7	h		K1													
Forsythia x intermedia (Hybrid-Forsythie)	7	w		S													
Glyceria maxima (Wasser-Schwaden)	7	w		K1													
Hydrocharis morsus-ranae (Froschbiß)	7	z		K1										V	V	V	
Iris pseudacorus (Gelbe Schwertlilie)	7	z		K1									b				
Juncus effusus (Flutter-Binse)	7	w		K1													
Lemna minor (Kleine Wasserlinse)	7	h		K1													
Lythrum salicaria (Blut-Weiderich)	7	w		K1													
Phalaris arundinacea (Rohr-Glanzgras)	7	h		K1													
Rumex hydrolapathum (Fluss-Ampfer)	7	z		K1													
Salix cinerea (Grau-Weide)	7	w		S													
Spirodela polyrhiza (Vielwurzlige Teichlinse)	7	z		K1													
Urtica dioica (Große Brennessel)	7	w		K1													
Vicia cracca (Vogel-Wicke)	7	z		K1													
<b>Anzahl Rote Liste Arten</b>														<b>1</b>	<b>1</b>	<b>1</b>	
<b>Anzahl Arten</b>														<b>18</b>			

MS: Mengensystem; M: Mengenangabe, W: Bewertung der Art (FFH-Monitoring), Vs: Vegetationsschicht, St: Status, PA: Autor Phänologie; Ph: Phänologie, Sz: Soziabilität, VS: Vitalitätssystem; V: Vitalität, G: Geschlecht, cf: unsichere Bestimmung, §: Schutz nach BNatSchG, HH: Rote Liste Hamburg, Nds: Rote Liste Niedersachsen, SH: Rote Liste Schleswig-Holstein, D: Rote Liste Deutschland