

Erhebungsbogen

B

Projekt	Biotopkartierung Hamburg		Interne Nr.	63516	
			DK5 DK5-GK	7824	8026
			DK5 - Name	Allermöhe-Schleusenhörn	
Handlungsbedarf	Nein		Biotop-Nr. alt	330	45
Bearbeitung	TUC	Kopie	Nein	Kartierung	31.08.2004
Räumliche Abbildung	Fläche		Fläche / Länge [m²/m]	8235,9669	
Anzahl Abschnitte	1		Breite (lineare Abb.) [m]		

Gesetzlicher Schutz	_ kein gesetzl. Schutz kein gesetzlich geschütztes Biotop	Schutz nur teilweise	Nein
----------------------------	--	-----------------------------	-------------

Gesamtbewertung	5	Noch wertvoll, gut entwicklungsfähig
– Alter	4	Biotop mittleren Alters, 10 bis 20 Jahre
– Belastungsgrad	6	Flächenhaft geringe oder örtlich stärkere oder Vorbelastung mit deutlichem Einfluß
– Ökolog. Funktion	5	Bedeutung in einem Biotopkomplex, für den lokalen Biotopverbund oder als Puffer
– Seltenheit	4	Verbr. Biotoptyp ohne biotoptypische Artenvielfalt, Ubiquisten

Bestandsbeschreibung

gepflanzter Gehölzbestand
 Im Südteil der Fläche besteht der Gehölzbestand aus Stangenholz im Übergang von Strauch- zu Baumschicht. Hier kommen v. a. Esche, Eiche und Bergahorn vor. Im mittleren Teil der Fläche stehen einige alte Weiden. Hier wird die Strauchschicht von Sanddorn bestimmt. Nach Norden hin verändert sich die Artenzusammensetzung. Hier sind Kiefer, Birke und Rosen bestandsprägend. Die Krautschicht ist im Randbereich entwickelt und besteht überwiegend aus Gräsern.

Vorkommen an Biotoptypen

1	TF	Typ	HF	F.Anteil
2	BTYP	Biotoptyp		- gesetzl. Grundl.
3	Zusatz	Zusatz zum Biotoptypen		
4	LRT	Lebensraumtyp		
1	1		Ja	100 %
2	ZHN	Gepflanzter Gehölzbestand aus vorwiegend heimischen Arten (2000)		

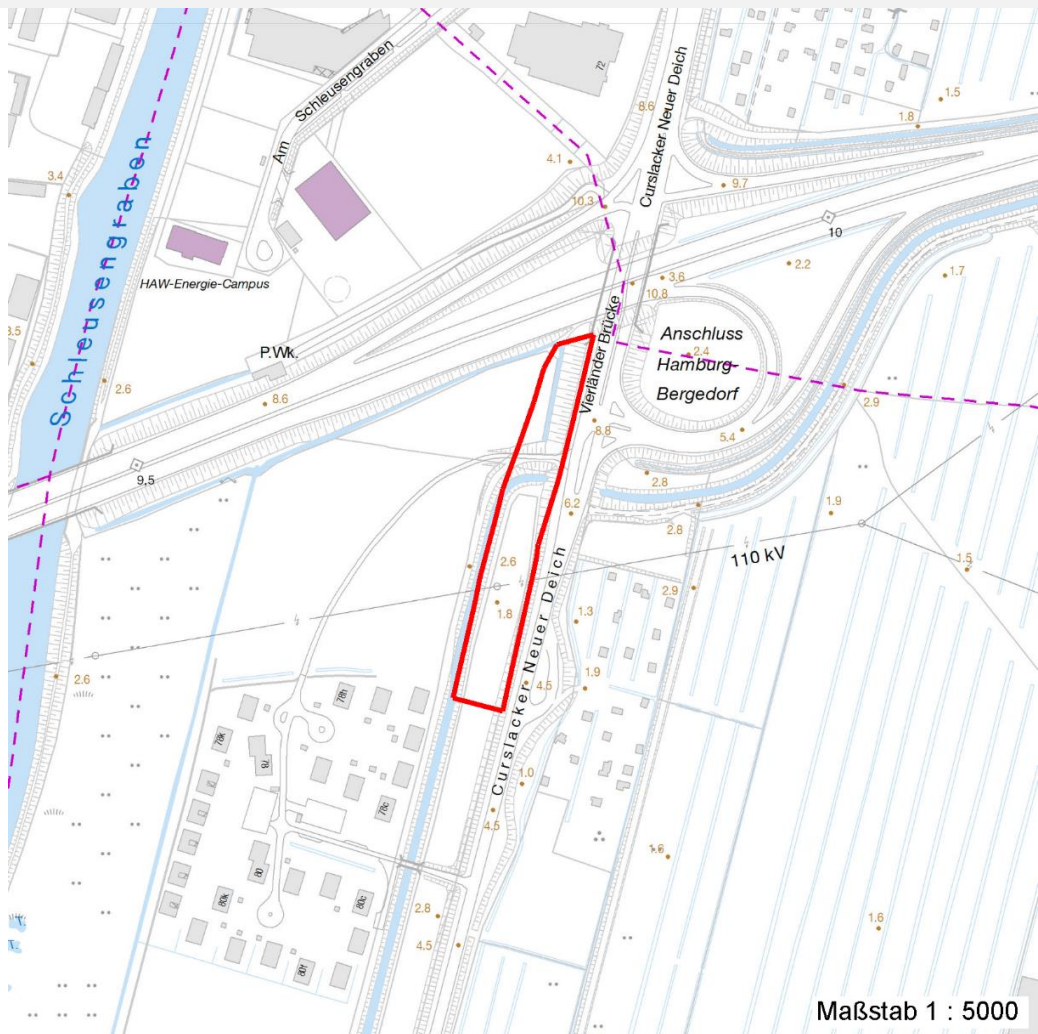
Räumliche Lage

Lagebeschreibung	westlich der Straße Curslack Neuer Deich, südlich der Autobahn				
Nachbarnutzung/en	Pionierwald, Straße, Brache, Wettern				
Rechtswert (X)	579933	Hochwert (Y)	5925656		
Bezirk	Bergedorf	Naturraum	Vier- und Marschlande (673.10)		
Stadtteil (OT-Nr.)	Curslack (604)	Gemarkung	Curslack (606)		
Digitaler Grünplan	<input type="checkbox"/> Hafengesamtgebiet	<input type="checkbox"/> Ramsargebiet	<input type="checkbox"/> EG-Vogelschutzgeb.	<input type="checkbox"/>	
Ausgleichsflächen	<input type="checkbox"/> Biosphärenreservat	<input type="checkbox"/> Nationalpark	<input type="checkbox"/>		
NSG / ND / LSG					
FFH-GEBIET					
Wasserschutzgebiet	Curslack/Altengamme [3 / Anteil: 100%]				

Projekt	Biotopkartierung Hamburg		Interne Nr.	63516	
			DK5 DK5-GK	7824	8026
			DK5 - Name	Allermöhe-Schleusenhörn	
Handlungsbedarf	Nein		Biotop-Nr. alt	330	45
Bearbeitung	TUC		Kartierung	31.08.2004	
Räumliche Abbildung	Fläche		Fläche / Länge [m²/m]	8235,9669	
Anzahl Abschnitte	1		Breite (lineare Abb.) [m]		

Räumliche Lage

Karte



Weitere Erhebungsbögen

Interne Nr.	Interne Nr. Zuordnung	DK5	Biotop-Nr.	Kartierung	Zuordnung	DK5 (GK)	Biotop-Nr. (alt)
63516	81277	7824	331	28.06.2012	N	8026	10005
63516	63384	7824	26	15.09.1995	/	7826	33
63516	74603	9999	3550	15.08.1995	/	8026	27

Zuordnung: N = nachfolgende Kartierung, K = weitere Kartierungen (zeitlich vorher oder nachher)

Foto

Interne Nr.	Index	Dateiname	Aufnahmerichtung
11526	0	7824_330_310804_1.JPG	

Erhebungsbogen

B

Projekt	Biotopkartierung Hamburg	Interne Nr.	63516
		DK5 DK5-GK	7824 8026
		DK5 - Name	Allermöhe-Schleusenhörn
Handlungsbedarf	Nein	Biotop-Nr. alt	330 45
Bearbeitung	TUC	Kartierung	31.08.2004
Räumliche Abbildung	Fläche	Fläche / Länge [m²/m]	8235,9669
Anzahl Abschnitte	1	Breite (lineare Abb.) [m]	

Weitere Angaben

Merkmal	Wert
Auswertung	
Gefährdung / Einflüsse	Autoabgase
Wertgesichtspunkte	Bedeutung für das Landschaftsbild
	Bedeutung für den Biotopverbund
	Gehölzbestand
	Rückzugsraum
	Strukturvielfalt
Bedeutung für Tiergruppe	Vögel
Ziele der Entwicklung	Erhaltung des Biotopes
Maßnahmen	Sukzession ungestört ablaufen lassen - 1.1

Foto

Fotodatei	7824_330_310804_1.JPG	Fotodatei	
Bildbeschreibung		Bildbeschreibung	
Aufnahmerichtung		Aufnahmerichtung	



Teilflächenbeschreibung

Teilflächentyp		Teilflächen-Nr.	1
Biotoptyp	Gepflanzter Gehölzbestand aus vorwiegend heimischen Arten (2000)	Biotoptyp	ZHN
- Zusatz		- gesetzl. Grundl.	
FFH-LRT		FFH-LRT	
Beschreibung	Standort: neben der Straße	Entw.potential LRT	
		Hauptfläche	Ja
		Flächenanteil	100 %
		FFH-Unters.Fläche	Nein
		Saatgutfläche	Nein

Erhebungsbogen

B

Projekt	Biotopkartierung Hamburg	Interne Nr.	63516
		DK5 DK5-GK	7824 8026
		DK5 - Name	Allermöhe-Schleusenhörn
Handlungsbedarf	Nein	Biotop-Nr. alt	330 45
Bearbeitung	TUC	Kartierung	31.08.2004
Räumliche Abbildung	Fläche	Fläche / Länge [m²/m]	8235,9669
Anzahl Abschnitte	1	Breite (lineare Abb.) [m]	

Weitere Angaben

Merkmal	Wert
Boden	
Feuchte	5 - frisch und mäßig frisch
Stickstoffgehalt	6 - mäßig stickstoffarm bis stickstoffreich
Standort, Relief	
Relief	eben, Hang
Belichtung	6 - halbsonnig bis halbschattig
Veg. - Deckg./Ant.	
Gesamt	100 %
1. Baumschicht	15 %
Strauchschicht	80 %
1. Krautschicht	50 %
Veg. - Höhe	
Gesamt, durchschn.	8.00 m

Zeigerwerte der Pflanzenartenliste (Auswertung)

Standort	Belichtung	halbsonnig bis halbschattig	6,1
Boden	Feuchte	mäßig feucht und wechselfeucht	5,5
	Stickstoff (N)	mäßig stickstoffarm bis stickstoffreich	6,2
	Reaktion	neutral	7,2
Vegetation	Mahdverträglichkeit	schnittempfindlich bis mäßig schnittverträglich	3,8
Zeigerwerte	Futterwert	ausreichende Futterqualität	5,1
	Wechselfeuchteanzeiger		2
	Giftpflanzen		0
	Überschw.anzeiger		2

Pflanzenartenliste

Gruppe / Pflanzenart	MS	M	W	Vs	St	PA	Ph	Sz	VS	V	G	cf	Rote Liste					
													§	HH	ND	SH	D	
Tracheobionta (Gefäßpflanzen)																		
Acer campestre (Feld-Ahorn)	7	w		B1														
Acer campestre (Feld-Ahorn)	7	w		S														
Acer pseudoplatanus (Berg-Ahorn)	7	w		B1														
Acer pseudoplatanus (Berg-Ahorn)	7	z		S														
Arrhenatherum elatius (Glatthafer)	7	w		K1														
Betula pendula (Hänge-Birke)	7	w		B1														
Betula pendula (Hänge-Birke)	7	w		S														
Cornus sanguinea (Roter Hartriegel)	7	w		S														
Crataegus monogyna (Eingrifflicher Weißdorn)	7	w		S														
Elymus repens (Gewöhnliche Quecke)	7	z		K1														
Fraxinus excelsior (Gewöhnliche Esche)	7	w		B1														
Fraxinus excelsior (Gewöhnliche Esche)	7	z		S														
Gleditsia tricanthos (Lederhülsenbaum)	7	w		S														
Hippophae rhamnoides (Sanddorn)	7	w		S														
Hypericum perforatum (Echtes Johanniskraut)	7	w		K1														
Lonicera xylosteum (Rote Heckenkirsche)	7	w		S														

Erhebungsbogen

B

Projekt	Biotopkartierung Hamburg		Interne Nr.	63516	
			DK5 DK5-GK	7824	8026
			DK5 - Name	Allermöhe-Schleusenhörn	
Handlungsbedarf	Nein		Biotop-Nr. alt	330	45
Bearbeitung	TUC		Kartierung	31.08.2004	
Räumliche Abbildung	Fläche		Fläche / Länge [m²/m]	8235,9669	
Anzahl Abschnitte	1		Breite (lineare Abb.) [m]		

Gruppe / Pflanzenart	MS	M	W	Vs	St	PA	Ph	Sz	VS	V	G	cf	§	Rote Liste			
														HH	ND	SH	D
Phragmites australis (Schilf)	7	w		K1													
Pinus sylvestris (Wald-Kiefer)	7	w		B1													
Pinus sylvestris (Wald-Kiefer)	7	w		S													
Plantago lanceolata (Spitz-Wegerich)	7	w		K1													
Populus tremula (Zitter-Pappel)	7	w		B1													
Populus tremula (Zitter-Pappel)	7	w		S													
Prunus padus (Echte Traubenkirsche)	7	w		B1													
Prunus padus (Echte Traubenkirsche)	7	w		S													
Prunus spec. (Zwetsche)	7	w		S													
Prunus spinosa (Schlehe)	7	w		S													
Quercus robur (Stiel-Eiche)	7	w		B1													
Quercus robur (Stiel-Eiche)	7	z		S													
Rosa glauca (Rotblättrige Rose)	7	w		S													3
Rosa rugosa (Kartoffel-Rose)	7	w		S													
Rosa spec. (Rose)	7	w		S													
Rubus fruticosus agg. (Artengruppe Echte Brombeere)	7	w		S													
Salix alba (Silber-Weide)	7	w		B1													
Salix alba (Silber-Weide)	7	w		S													
Viburnum lantana (Wolliger Schneeball)	7	w		S													
													Anzahl Rote Liste Arten				1
													Anzahl Arten				26

MS: Mengensystem; M: Mengenangabe, W: Bewertung der Art (FFH-Monitoring), Vs: Vegetationsschicht, St: Status, PA: Autor Phänologie; Ph: Phänologie, Sz: Soziabilität, VS: Vitalitätssystem; V: Vitalität, G: Geschlecht, cf: unsichere Bestimmung, §: Schutz nach BNatSchG, HH: Rote Liste Hamburg, Nds: Rote Liste Niedersachsen, SH: Rote Liste Schleswig-Holstein, D: Rote Liste Deutschland