

Erhebungsbogen

B

Projekt	Biotopkartierung Hamburg		Interne Nr.	63444
			DK5 DK5-GK	7824 7826
			DK5 - Name	Allermöhe-Schleusenhörn
Handlungsbedarf	Nein		Biotop-Nr. alt	19 23
Bearbeitung	TUC	Kopie	Nein	Kartierung
Räumliche Abbildung	Fläche			28.07.2004
Anzahl Abschnitte	1			Fläche / Länge [m²/m]
				22209,3744
				Breite (lineare Abb.) [m]

Gesetzlicher Schutz **_ kein gesetzl. Schutz kein gesetzlich geschütztes Biotop** **Schutz nur teilweise** **Nein**

Gesamtbewertung	5	Noch wertvoll, gut entwicklungsfähig
– Alter	5	Biotop mittleren Alters, 20 bis 50 Jahre
– Belastungsgrad	6	Flächenhaft geringe oder örtlich stärkere oder Vorbelastung mit deutlichem Einfluß
– Ökolog. Funktion	5	Bedeutung in einem Biotopkomplex, für den lokalen Biotopverbund oder als Puffer
– Seltenheit	5	Seltener Biotoptyp, floristisch stark verarmt, ohne seltener Pflges. od. verbr. artenreicher Biotoptyp

Bestandsbeschreibung

Ehemaliges Spülfeld auf dem sich ein Sukzessionsgehölz entwickelt hat.

Im Norden stehen einige ältere Eichen, Weiden und Robinien. Ansonsten hat sich der Gehölzbestand v. a. im Süden und im Randbereich der Fläche entwickelt und wird von Weiden, Holunder und Zitterpappel geprägt. Der Mittelteil der Fläche wird von Brennesselfluren eingenommen. Stellenweise haben sich Schilfbestände entwickelt.

Vorkommen an Biotoptypen

1	TF	Typ	HF	F.Anteil
2	BTYP	Biotoptyp		- gesetzl. Grundl.
3	Zusatz	Zusatz zum Biotoptypen		
4	LRT	Lebensraumtyp		
1	1		Ja	60 %
2	HRS	Sonstiges Sukzessionsgebüsch (2000)		
1	2			30 %
2	AKM	Halbruderale Gras- und Staudenflur mittlerer Standorte (2000)		
1	3			10 %
2	NRS	Schilf-Röhricht (2000)		
4	kein LRT	kein Lebensraumtyp nach FFH-Richtlinie		

Räumliche Lage

Lagebeschreibung	Nördlich der Autobahn am Schleusengraben			
Nachbarnutzung/en	Schleusengraben, Brache, Grünland			
Rechtswert (X)	579767	Hochwert (Y)	5925969	
Bezirk	Bergedorf	Naturraum	Vier- und Marschlande (673.10)	
Stadtteil (OT-Nr.)	Curslack (604)	Gemarkung	Curslack (606)	
Digitaler Grünplan	<input type="checkbox"/> Hafengesamtgebiet	<input type="checkbox"/> Ramsargebiet	<input type="checkbox"/> EG-Vogelschutzgeb.	<input type="checkbox"/>
Ausgleichsflächen	<input type="checkbox"/> Biosphärenreservat	<input type="checkbox"/> Nationalpark	<input type="checkbox"/>	
NSG / ND / LSG				
FFH-GEBIET				
Wasserschutzgebiet	Curslack/Altengamme [3 / Anteil: 100%]			

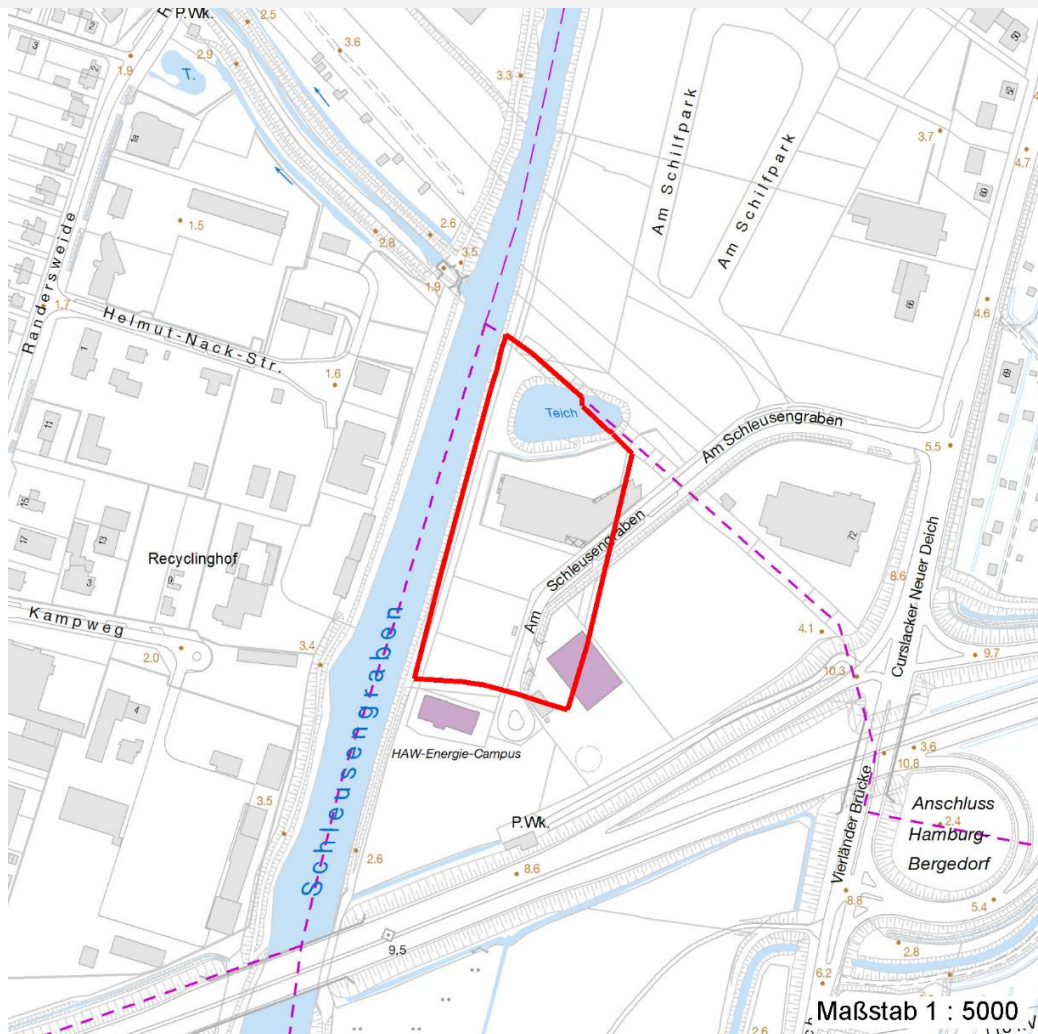
Erhebungsbogen

B

Projekt	Biotopkartierung Hamburg		Interne Nr.	63444	
			DK5 DK5-GK	7824	7826
			DK5 - Name	Allermöhe-Schleusenhorn	
Handlungsbedarf	Nein		Biotop-Nr. alt	19	23
Bearbeitung	TUC	Kopie	Nein	Kartierung	28.07.2004
Räumliche Abbildung	Fläche			Fläche / Länge [m²/m]	22209,3744
Anzahl Abschnitte	1			Breite (lineare Abb.) [m]	

Räumliche Lage

Karte



Weitere Erhebungsbögen

Interne Nr.	Interne Nr. Zuordnung	DK5	Biotop-Nr.	Kartierung	Zuordnung	DK5 (GK)	Biotop-Nr. (alt)
63444	63443	7824	19	15.09.1995	K	7826	23
63444	80836	7824	289	28.06.2012	N	7826	10246
63444	94190	7824	456	03.09.2015	N	7826	10246
63444	80834	7826	6	28.06.2012	N	7826	10244
63444	93924	7826	6	03.09.2015	N	7826	10244

Zuordnung: N = nachfolgende Kartierung, K = weitere Kartierungen (zeitlich vorher oder nachher)

Foto

Interne Nr.	Index	Dateiname	Aufnahmerichtung
1071	0	7824_19_280704_1.JPG	

Erhebungsbogen

B

Projekt	Biotopkartierung Hamburg	Interne Nr.	63444
		DK5 DK5-GK	7824 7826
		DK5 - Name	Allermöhe-Schleusenhorn
Handlungsbedarf	Nein	Biotop-Nr. alt	19 23
Bearbeitung	TUC	Kartierung	28.07.2004
Räumliche Abbildung	Fläche	Fläche / Länge [m²/m]	22209,3744
Anzahl Abschnitte	1	Breite (lineare Abb.) [m]	

Weitere Angaben

Merkmal	Wert
Auswertung	
Gefährdung / Einflüsse	Eutrophierung
Wertgesichtspunkte	Bedeutung für den Biotopverbund
	Rückzugsraum
	Gehölzbestand
	Entwicklungspotenzial
Bedeutung für Tiergruppe	Vögel
Ziele der Entwicklung	Sukzession
Maßnahmen	Sukzession ungestört ablaufen lassen - 1.1

Foto

Fotodatei	7824_19_280704_1.JPG	Fotodatei	
Bildbeschreibung		Bildbeschreibung	
Aufnahmerichtung		Aufnahmerichtung	



Teilflächenbeschreibung

Teilflächentyp		Teilflächen-Nr.	1
Biotoptyp	Sonstiges Sukzessionsgebüsch (2000)	Biotoptyp	HRS
- Zusatz		- gesetzl. Grundl.	
FFH-LRT		FFH-LRT	
Beschreibung		Entw.potential LRT	
Standort: Spülfläche		Hauptfläche	Ja
		Flächenanteil	60 %
		FFH-Unters.Fläche	Nein
		Saatgutfläche	Nein

Erhebungsbogen

B

Projekt	Biotopkartierung Hamburg	Interne Nr.	63444
		DK5 DK5-GK	7824 7826
		DK5 - Name	Allermöhe-Schleusenhörn
Handlungsbedarf	Nein	Biotop-Nr. alt	19 23
Bearbeitung	TUC	Kartierung	28.07.2004
Räumliche Abbildung	Fläche	Fläche / Länge [m²/m]	22209,3744
Anzahl Abschnitte	1	Breite (lineare Abb.) [m]	

Weitere Angaben

Merkmal **Wert**

Boden

Feuchte 6 - mäßig feucht und wechselfeucht
Stickstoffgehalt 7 - stickstoffreich

Standort, Relief

Relief Spülfläche
Belichtung 6 - halbsonnig bis halbschattig

Veg. - Deckg./Ant.

Gesamt 100 %
1. Baumschicht 10 %
Strauchschicht 25 %
1. Krautschicht 100 %

Veg. - Höhe

Gesamt, durchschn. 8.00 m

Zeigerwerte der Pflanzenartenliste (Auswertung)

Standort	Belichtung	halbsonnig	7
Boden	Feuchte	mäßig feucht und wechselfeucht	6,5
	Stickstoff (N)	sehr stickstoffreich	7,6
	Reaktion	neutral	6,9
Vegetation	Mahdverträglichkeit	schnittempfindlich bis mäßig schnittverträglich	3,6
Zeigerwerte	Futterwert	geringwertiges Futter	2,8
	Wechselfeuchteanzeiger		3
	Giftpflanzen		1
	Überschw.anzeiger		4

Pflanzenartenliste

Gruppe / Pflanzenart	MS	M	W	Vs	St	PA	Ph	Sz	VS	V	G	cf	Rote Liste					
													§	HH	ND	SH	D	
Tracheobionta (Gefäßpflanzen)																		
Arctium lappa (Große Klette)	7	w		K1														
Arrhenatherum elatius (Glatthafer)	7	w		K1														
Betula pendula (Hänge-Birke)	7	w		B1														
Calamagrostis epigejos (Land-Reitgras)	7	z		K1														
Calystegia sepium (Zaun-Winde)	7	z		K1														
Cirsium arvense (Acker-Kratzdistel)	7	w		K1														
Dactylis glomerata (Wiesen-Knäuelgras)	7	w		K1														
Galium aparine (Kletten-Labkraut)	7	w		K1														
Heracleum sphondylium (Wiesen-Bärenklau)	7	w		K1														
Humulus lupulus (Hopfen)	7	w		S														
Juglans regia (Echte Walnuss)	7	w		S														D
Phalaris arundinacea (Rohr-Glanzgras)	7	z		K1														
Phragmites australis (Schilf)	7	z		K1														
Populus tremula (Zitter-Pappel)	7	z		B1														
Quercus robur (Stiel-Eiche)	7	w		B1														
Robinia pseudoacacia (Robinie)	7	w		B1														

Erhebungsbogen

B

Projekt	Biotopkartierung Hamburg		Interne Nr.	63444
			DK5 DK5-GK	7824 7826
			DK5 - Name	Allermöhe-Schleusenhörn
Handlungsbedarf	Nein		Biotop-Nr. alt	19 23
Bearbeitung	TUC	Kopie	Nein	Kartierung
Räumliche Abbildung	Fläche			28.07.2004
Anzahl Abschnitte	1			Fläche / Länge [m²/m]
				22209,3744
				Breite (lineare Abb.) [m]

Pflanzenartenliste

Gruppe / Pflanzenart	MS	M	W	Vs	St	PA	Ph	Sz	VS	V	G	cf	§	Rote Liste				
														HH	ND	SH	D	
Rosa canina (Hunds-Rose)	7	w		S														
Rubus spec. (Brombeeren unbestimmt)	7	z		S														
Salix alba (Silber-Weide)	7	w		B1														
Salix caprea (Sal-Weide)	7	z		S														
Salix triandra (Mandel-Weide)	7	w		S														
Salix viminalis (Korb-Weide)	7	w		S														
Sambucus nigra (Schwarzer Holunder)	7	z		S														
Sambucus racemosa (Trauben-Holunder)	7	w		S														
Solanum dulcamara (Bittersüßer Nachtschatten)	7	w		K1														
Solidago canadensis (Kanadische Goldrute)	7	w		K1														
Urtica dioica (Große Brennessel)	7	z		K1														
Vicia cracca (Vogel-Wicke)	7	w		K1														
													Anzahl Rote Liste Arten		1			
													Anzahl Arten		28			

MS: Mengensystem; M: Mengenangabe, W: Bewertung der Art (FFH-Monitoring), Vs: Vegetationsschicht, St: Status, PA: Autor Phänologie; Ph: Phänologie, Sz: Soziabilität, VS: Vitalitätssystem; V: Vitalität, G: Geschlecht, cf: unsichere Bestimmung, §: Schutz nach BNatSchG, HH: Rote Liste Hamburg, Nds: Rote Liste Niedersachsen, SH: Rote Liste Schleswig-Holstein, D: Rote Liste Deutschland

Teilflächenbeschreibung

Teilflächentyp		Teilflächen-Nr.	2
Biotoptyp	Halbruderale Gras- und Staudenflur mittlerer Standorte (2000)	Biotoptyp	AKM
- Zusatz		- gesetzl. Grundl.	
FFH-LRT		FFH-LRT	
Beschreibung		Entw.potential LRT	
		Hauptfläche	
		Flächenanteil	30 %
		FFH-Unters.Fläche	Nein
		Saatgutfläche	Nein

Teilflächenbeschreibung

Teilflächentyp		Teilflächen-Nr.	3
Biotoptyp	Schilf-Röhricht (2000)	Biotoptyp	NRS
- Zusatz		- gesetzl. Grundl.	
FFH-LRT	kein Lebensraumtyp nach FFH-Richtlinie	FFH-LRT	kein LRT
Beschreibung		Entw.potential LRT	
		Hauptfläche	
		Flächenanteil	10 %
		FFH-Unters.Fläche	Nein
		Saatgutfläche	Nein

Projekt	Biotopkartierung Hamburg	Interne Nr.	63444
		DK5 DK5-GK	7824 7826
		DK5 - Name	Allermöhe- Schleusenhörn
Handlungsbedarf	Nein	Biotop-Nr. alt	19 23
Bearbeitung	TUC	Kartierung	28.07.2004
Räumliche Abbildung	Fläche	Fläche / Länge [m²/m]	22209,3744
Anzahl Abschnitte	1	Breite (lineare Abb.) [m]	