

Projekt	Biotopkartierung Hamburg, Datenbestand aus FoxPro	Interne Nr. DK5 DK5-GK	63364 7824 7826
Handlungsbedarf	Ja	DK5 - Name	Allermöhe- Schleusenhörn
Bearbeitung	KUR	Biotop-Nr. alt	13 12
Räumliche Abbildung	Fläche	Kartierung	15.10.1981
Anzahl Abschnitte	4	Fläche / Länge [m²/m]	60718,9332
		Breite (lineare Abb.) [m]	

Gesetzlicher Schutz § 30 (2) 2.3 Röhrichte **Schutz nur teilweise** Ja

Gesamtbewertung 0 keine Angabe

- Alter
- Belastungsgrad
- Ökolog. Funktion
- Seltenheit

Bestandsbeschreibung

Mäßig artenreiche Marschwiesen und von Pferden und Kühen beweidetes Grünland. Größter Artenreichtum auf den Flächen, die bereits auf der vor fünf Jahren fertiggestellten Karte als Wiesen eingezeichnet waren. Neben Gräsern viel Klee. Stellenweise etwas Brennnesseln. In den Gräben und Senken Binsen und großer Schwaden, Schilf und Wasserpfeffer.

Im Frühjahr wichtig als Brutgebiet für Grünlandvögel.

Wertstufe 3-9

Spezielle Nutzungen: Pferde-, Rinder- und Schweineweide benachbart: Acker, Gemüseanbau

Nutzungsintensität:

Vorkommende Pflanzengesellschaften: ohne Angabe

Vorkommen an Biotoptypen

1	TF	Typ	HF	F.Anteil
2	BTYP	Biotoptyp		- gesetzl. Grundl.
3	Zusatz	Zusatz zum Biotoptypen		
4	LRT	Lebensraumtyp		
1	1		Ja	95 %
2	GM	Artenreiches Grünland frischer bis mäßig trockener Standorte (2000)		
4	kein LRT	kein Lebensraumtyp nach FFH-Richtlinie		
1	2			5 %
2	NR	Röhricht (2000)		
4	kein LRT	kein Lebensraumtyp nach FFH-Richtlinie		

Räumliche Lage

Lagebeschreibung	Mehrere Dutzend über die Karte verteilte Flächen		
Nachbarnutzung/en			
Rechtswert (X)	579454	Hochwert (Y)	5924074
Bezirk	Bergedorf	Naturraum	Vier- und Marschlande (673.10)
Stadtteil (OT-Nr.)	Neuengamme (606)	Gemarkung	Neuengamme (610)
Digitaler Grünplan	<input checked="" type="checkbox"/> Hafengesamtgebiet	<input type="checkbox"/> Ramsargebiet	<input type="checkbox"/> EG-Vogelschutzgeb.
Ausgleichsflächen	<input type="checkbox"/> Biosphärenreservat	<input type="checkbox"/> Nationalpark	<input type="checkbox"/>
NSG / ND / LSG	LSG Neuengamme [HH-2023 / Anteil: 30%], NSG Kirchwerder Wiesen [HH-605 / Anteil: < 1%]		

Projekt	Biotopkartierung Hamburg, Datenbestand aus FoxPro		Interne Nr.	63364
			DK5 DK5-GK	7824 7826
			DK5 - Name	Allermöhe- Schleusenhörn
Handlungsbedarf	Ja		Biotop-Nr. alt	13 12
Bearbeitung	KUR	Kopie	Nein	Kartierung
Räumliche Abbildung	Fläche			15.10.1981
Anzahl Abschnitte	4			Fläche / Länge [m²/m]
				60718,9332
				Breite (lineare Abb.) [m]

Räumliche Lage

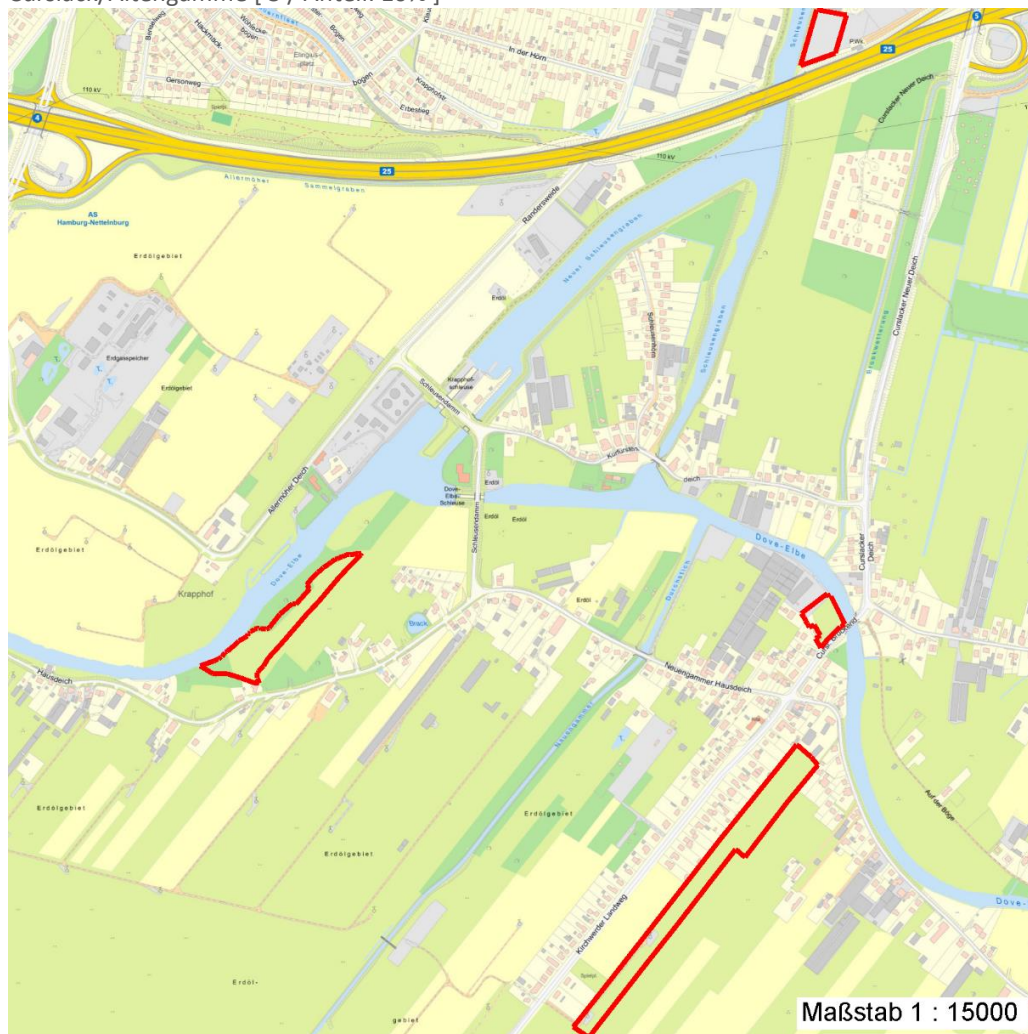
FFH-GEBIET

Kirchwerder Wiesen [DE 2526-304 / Anteil: < 1%]

Wasserschutzgebiet

Curslack/Altengamme [3 / Anteil: 10%]

Karte



Weitere Erhebungsbögen

Interne Nr.	Interne Nr. Zuordnung	DK5	Biotop-Nr.	Kartierung	Zuordnung	DK5 (GK)	Biotop-Nr. (alt)
63364	63365	7824	13	15.09.1995	K	7826	12

Zuordnung: N = nachfolgende Kartierung, K = weitere Kartierungen (zeitlich vorher oder nachher)

Weitere Angaben

Merkmal	Wert
Auswertung	
Gefährdung / Einflüsse	Umbruch zu Acker keine, Biotop entsteht erst durch Nutzung
Wertgesichtspunkte	Zoologisch sehr wertvoll

Erhebungsbogen

B

Projekt	Biotopkartierung Hamburg, Datenbestand aus FoxPro	Interne Nr. DK5 DK5-GK	63364 7824 7826
Handlungsbedarf	Ja	DK5 - Name	Allermöhe- Schleusenhörn
Bearbeitung	KUR	Biotop-Nr. alt	13 12
Räumliche Abbildung	Fläche	Kartierung	15.10.1981
Anzahl Abschnitte	4	Fläche / Länge [m²/m]	60718,9332
		Breite (lineare Abb.) [m]	

Weitere Angaben

Merkmal	Wert
zoologisch bedeutsame Strukturen	wichtiges Brutgebiet für Grünlandvögel
Bedeutung für Tiergruppe	wichtiges Brutgebiet für Grünlandvögel Vögel
Maßnahmen	Beibehaltung der derzeitigen Bewirtschaftung bzw. Pflege

Teilflächenbeschreibung

Teilflächentyp		Teilflächen-Nr.	1
Biotoptyp	Artenreiches Grünland frischer bis mäßig trockener Standorte (2000)	Biotoptyp	GM
- Zusatz		- gesetzl. Grundl.	
FFH-LRT	kein Lebensraumtyp nach FFH-Richtlinie	FFH-LRT	kein LRT
Beschreibung		Entw.potential LRT	
		Hauptfläche	Ja
		Flächenanteil	95 %
		FFH-Unters.Fläche	Nein
		Saatgutfläche	Nein

Weitere Angaben

Merkmal	Wert
Standort, Relief	
Relief	Flußmarsch

Zeigerwerte der Pflanzenartenliste (Auswertung)

Standort	Belichtung	halbsonnig	7,4
Boden	Feuchte	mäßig feucht und wechselfeucht	6,1
	Stickstoff (N)	mäßig stickstoffarm bis stickstoffreich	6,4
	Reaktion	schwach sauer	6,1
Vegetation	Mahdverträglichkeit	mäßig bis gut schnittverträglich (erster Schnitt nicht vor Mitte Juni)	6
Zeigerwerte	Futterwert	geringwertiges Futter	3,3
	Wechselfeuchteanzeiger		2
	Giftpflanzen		1
	Überschw.anzeiger		1

Pflanzenartenliste

Gruppe / Pflanzenart	MS	M	W	Vs	St	PA	Ph	Sz	VS	V	G	cf	Rote Liste					
													§	HH	ND	SH	D	
Tracheobionta (Gefäßpflanzen)																		
Agrostis stolonifera (Ausläufer-Straußgras)	7	X		-														
Arctium minus minus (Kleine Klette)	7	X		-														
Arrhenatherum elatius (Glatthafer)	7	X		-														
Bellis perennis (Ausdauerndes Gänseblümchen)	7	X		-														

Projekt	Biotopkartierung Hamburg, Datenbestand aus FoxPro	Interne Nr. DK5 DK5-GK	63364 7824	7826
Handlungsbedarf	Ja	DK5 - Name	Allermöhe- Schleusenhörn	
Bearbeitung	KUR	Biotop-Nr. alt	13	12
Räumliche Abbildung	Fläche	Kartierung	15.10.1981	
Anzahl Abschnitte	4	Fläche / Länge [m²/m]	60718,9332	
		Breite (lineare Abb.) [m]		

Pflanzenartenliste

Gruppe / Pflanzenart	MS	M	W	Vs	St	PA	Ph	Sz	VS	V	G	cf	§	Rote Liste				
														HH	ND	SH	D	
Capsella bursa-pastoris (Gewöhnliches Hirtentäschel)	7	X		-														
Cirsium arvense (Acker-Kratzdistel)	7	X		-														
Dactylis glomerata (Wiesen-Knäuelgras)	7	X		-														
Equisetum palustre (Sumpf-Schachtelhalm)	7	X		-														
Glyceria maxima (Wasser-Schwaden)	7	X		-														
Holcus lanatus (Wolliges Honiggras)	7	X		-														
Juncus effusus (Flatter-Binse)	7	X		-														
Lolium perenne (Ausdauerndes Weidelgras)	7	X		-														
Persicaria hydropiper (Wasserpfeffer)	7	X		-														
Phragmites australis (Schilf)	7	X		-														
Plantago lanceolata (Spitz-Wegerich)	7	X		-														
Plantago major (Breit-Wegerich)	7	X		-														
Poa annua (Einjähriges Rispengras)	7	X		-														
Polygonum aviculare (Vogel-Knöterich)	7	X		-														
Ranunculus repens (Kriechender Hahnenfuß)	7	X		-														
Rumex obtusifolius (Stumpfbblätteriger Ampfer)	7	X		-														
Scorzoneroides autumnalis (Herbst-Löwenzahn)	7	X		-														
Taraxacum spec. (Löwenzahn)	7	X		-														
Trifolium pratense (Rot-Klee)	7	X		-														
Trifolium repens (Weiß-Klee)	7	X		-														
Urtica dioica (Große Brennessel)	7	X		-														
Vicia hirsuta (Rauhhaarige Wicke)	7	X		-														
Anzahl Rote Liste Arten																		
Anzahl Arten														26				

MS: Mengensystem; M: Mengenangabe, W: Bewertung der Art (FFH-Monitoring), Vs: Vegetationsschicht, St: Status, PA: Autor Phänologie; Ph: Phänologie, Sz: Soziabilität, VS: Vitalitätssystem; V: Vitalität, G: Geschlecht, cf: unsichere Bestimmung, §: Schutz nach BNatSchG, HH: Rote Liste Hamburg, Nds: Rote Liste Niedersachsen, SH: Rote Liste Schleswig-Holstein, D: Rote Liste Deutschland

Teilflächenbeschreibung

Teilflächentyp		Teilflächen-Nr.	2
Biotoptyp	Röhricht (2000)	Biotoptyp	NR
- Zusatz		- gesetzl. Grundl.	
FFH-LRT	kein Lebensraumtyp nach FFH-Richtlinie	FFH-LRT	kein LRT
Beschreibung		Entw.potential LRT	
		Hauptfläche	
		Flächenanteil	5 %
		FFH-Unters.Fläche	Nein
		Saatgutfläche	Nein