

# Erhebungsbogen

**B**

<b>Projekt</b>	Biotopkartierung Hamburg	<b>Interne Nr.</b>	80416
		<b>DK5   DK5-GK</b>	<b>7822</b> 7824
<b>Handlungsbedarf</b>	Nein	<b>DK5 - Name</b>	Neuengamme-West
<b>Bearbeitung</b>	MBD	<b>Biotop-Nr.   alt</b>	<b>57</b> 117
<b>Räumliche Abbildung</b>	Fläche	<b>Kartierung</b>	27.06.2012
<b>Anzahl Abschnitte</b>	2	<b>Fläche / Länge [m<sup>2</sup>/m]</b>	50035,3759
		<b>Breite (lineare Abb.) [m]</b>	

**Gesetzlicher Schutz**     **kein gesetzl. Schutz**     **kein gesetzlich geschütztes Biotop**     **Schutz nur teilweise**     **Nein**

<b>Gesamtbewertung</b>	6	Wertvoll
– <b>Alter</b>	7	Biotop hohen Alters, 100 bis 200 Jahre
– <b>Belastungsgrad</b>	6	Flächenhaft geringe oder örtlich stärkere oder Vorbelastung mit deutlichem Einfluß
– <b>Ökolog. Funktion</b>	6	Hohe Bedeutung in einem Biotopkomplex, für den lokalen Biotopverbund oder als Puffer
– <b>Seltenheit</b>	5	Seltener Biotoptyp, floristisch stark verarmt, ohne seltener Pflges. od. verbr. artenreicher Biotoptyp

## Bestandsbeschreibung

Mahdgründland mit Beetstruktur im NSG Kirchwerder Wiesen. Es handelt sich um zwei Teilflächen, die durch den Neuengammer Sammelgraben getrennt werden. In der Vegetation dominiert Wiesen-Fuchsschwanz, Wiesen-Lieschgras ist häufig. Im Unterwuchs überwiegen Honiggras, Weidelgras, Riesen-Straußgras und Kammgras. Insgesamt ist das Grünland arm an Dikotylen (weniger als 5% der Gesamtdeckung), die häufigsten Arten sind Spitz-Wegerich, Kleiner Klee, Wiesen-Platterbse und Wicken.

Das Grünland ist von Gräben durchzogen, im Saum der Gräben ist das Grünland feuchter und etwas artenreicher. Auf der nördlichen Teilfläche werden die Gräben von Erlenreihen begleitet.

## Vorkommen an Biotoptypen

1	TF	Typ	HF	F.Anteil
2	BTYP	Biotoptyp	- gesetzl. Grundl.	
3	Zusatz	Zusatz zum Biotoptypen		
4	LRT	Lebensraumtyp		
1	1		Ja	100 %
2	GMM	Wiesen-Fuchsschwanz-Wiesen (2000)		
3	-	schlechte Ausprägung (strukturarm, gestört, fragmenthaft, arm an typischen Arten) (-)		
4	kein LRT	kein Lebensraumtyp nach FFH-Richtlinie		

## Räumliche Lage

<b>Lagebeschreibung</b>	beiderseits des Neuengammer Sammelgrabens im NSG Kirchwerder Wiesen		
<b>Nachbarnutzung/en</b>	Grünland, Ackerbrache, Gemüseanbau		
<b>Rechtswert (X)</b>	578866	<b>Hochwert (Y)</b>	5923173
<b>Bezirk</b>	Bergedorf	<b>Naturraum</b>	Vier- und Marschlande (673.10)
<b>Stadtteil (OT-Nr.)</b>	Neuengamme (606)	<b>Gemarkung</b>	Neuengamme (610)
<b>Digitaler Grünplan</b>	<input type="checkbox"/> <b>Hafengesamtgebiet</b>	<input type="checkbox"/> <b>Ramsargebiet</b>	<input type="checkbox"/> <b>EG-Vogelschutzgeb.</b>
<b>Ausgleichsflächen</b>	<input type="checkbox"/> <b>Biosphärenreservat</b>	<input type="checkbox"/> <b>Nationalpark</b>	<input type="checkbox"/>
<b>NSG / ND / LSG</b>	NSG Kirchwerder Wiesen [ HH-605 / Anteil: 100% ]		
<b>FFH-GEBIET</b>	Kirchwerder Wiesen [ DE 2526-304 / Anteil: 100% ]		
<b>Wasserschutzgebiet</b>			

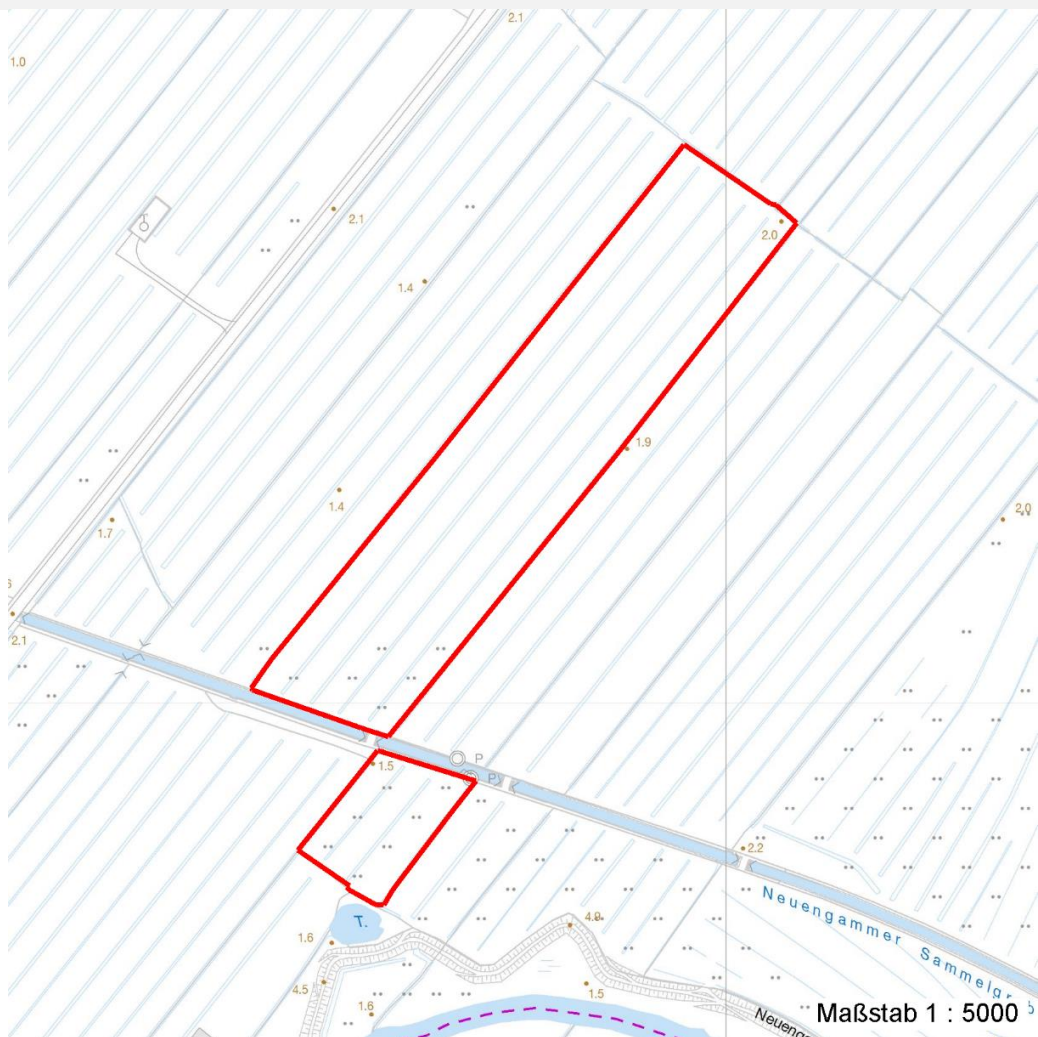
# Erhebungsbogen

**B**

<b>Projekt</b>	Biotopkartierung Hamburg	<b>Interne Nr.</b>	80416
		<b>DK5   DK5-GK</b>	7822 7824
		<b>DK5 - Name</b>	Neuengamme-West
<b>Handlungsbedarf</b>	Nein	<b>Biotop-Nr.   alt</b>	57 117
<b>Bearbeitung</b>	MBD	<b>Kartierung</b>	27.06.2012
<b>Räumliche Abbildung</b>	Fläche	<b>Fläche / Länge [m<sup>2</sup>/m]</b>	50035,3759
<b>Anzahl Abschnitte</b>	2	<b>Breite (lineare Abb.) [m]</b>	

## Räumliche Lage

Karte



## Weitere Erhebungsbögen

Interne Nr.	Interne Nr. Zuordnung	DK5	Biotop-Nr.	Kartierung	Zuordnung	DK5 (GK)	Biotop-Nr. (alt)
80416	63143	7822	30	27.09.2004	/	7824	50
80416	63141	7822	39	24.09.2004	/	7824	66

Zuordnung: N = nachfolgende Kartierung, K = weitere Kartierungen (zeitlich vorher oder nachher)

## Foto

Interne Nr.	Index	Dateiname	Aufnahmerichtung
36596	0	7822_57_270612_1.JPG	
36597	0	7822_57_270612_2.JPG	

## Weitere Angaben

Merkmal	Wert
---------	------

Auswertung

12.01.2022

# Erhebungsbogen

**B**

<b>Projekt</b>	Biotopkartierung Hamburg	<b>Interne Nr.</b>	80416
		<b>DK5   DK5-GK</b>	<b>7822</b> 7824
<b>Handlungsbedarf</b>	Nein	<b>DK5 - Name</b>	Neuengamme-West
<b>Bearbeitung</b>	MBD	<b>Biotop-Nr.   alt</b>	<b>57</b> 117
<b>Räumliche Abbildung</b>	Fläche	<b>Kartierung</b>	27.06.2012
<b>Anzahl Abschnitte</b>	2	<b>Fläche / Länge [m<sup>2</sup>/m]</b>	50035,3759
		<b>Breite (lineare Abb.) [m]</b>	

## Weitere Angaben

Merkmal	Wert
Gefährdung / Einflüsse	Nährstoffeinträge
Wertgesichtspunkte	Bestandteil der historischen Kulturlandschaft Teil eines größeren Biotopkomplexes Strukturvielfalt Landschaftstypischer Biotop Charakteristisches Relief
zoologisch bedeutsame Strukturen	Gräben; Erlenreihen
Bedeutung für Tiergruppe	Libellen Tagfalter Vögel
Maßnahmen	4.2 - Zweischnitt-Wiesennutzung 4.9 - keine oder nur extensive Düngung

## Foto

<b>Fotodatei</b>	7822_57_270612_1.JPG	<b>Fotodatei</b>	7822_57_270612_2.JPG
<b>Bildbeschreibung</b>	Abschnitt mit ausgeprägteren Blühaspekt	<b>Bildbeschreibung</b>	artenärmerer Abschnitt

### Aufnahmerichtung



### Aufnahmerichtung



## Teilflächenbeschreibung

<b>Teilflächentyp</b>	Wiesen-Fuchsschwanz-Wiesen (2000)	<b>Teilflächen-Nr.</b>	1
<b>Biotoptyp</b>	schlechte Ausprägung (strukturarm, gestört, fragmenthaft, arm an typischen Arten) (-)	<b>Biotoptyp</b>	GMM
<b>- Zusatz</b>	kein Lebensraumtyp nach FFH-Richtlinie	<b>- gesetzl. Grundl.</b>	
<b>FFH-LRT</b>		<b>FFH-LRT</b>	kein LRT
<b>Beschreibung</b>	artenarm	<b>Entw.potential LRT</b>	
		<b>Hauptfläche</b>	Ja
		<b>Flächenanteil</b>	100 %
		<b>FFH-Unters.Fläche</b>	Nein
		<b>Saatgutfläche</b>	Nein

# Erhebungsbogen

**B**

<b>Projekt</b>	Biotopkartierung Hamburg	<b>Interne Nr.</b>	80416
		<b>DK5   DK5-GK</b>	<b>7822</b> 7824
<b>Handlungsbedarf</b>	Nein	<b>DK5 - Name</b>	Neuengamme-West
<b>Bearbeitung</b>	MBD	<b>Biotop-Nr.   alt</b>	<b>57</b> 117
<b>Räumliche Abbildung</b>	Fläche	<b>Kartierung</b>	27.06.2012
<b>Anzahl Abschnitte</b>	2	<b>Fläche / Länge [m<sup>2</sup>/m]</b>	50035,3759
		<b>Breite (lineare Abb.) [m]</b>	

## Weitere Angaben

Merkmal	Wert
<b>Standort, Relief</b>	
Zusätze - Btyp	re - Beetrelief (mit Gruppen)

## Zeigerwerte der Pflanzenartenliste (Auswertung)

<b>Standort</b>	<b>Belichtung</b>	halbsonnig	6,9
<b>Boden</b>	<b>Feuchte</b>	mäßig feucht und wechselfeucht	5,7
	<b>Stickstoff (N)</b>	mäßig stickstoffarm bis stickstoffreich	5,8
<b>Vegetation</b>	<b>Reaktion</b>	schwach sauer	5,8
	<b>Mahdverträglichkeit</b>	gut schnittverträglich	6,8
<b>Zeigerwerte</b>	<b>Futterwert</b>	gute Futterqualität	5,5
	<b>Wechselfeuchteanzeiger</b>		4
	<b>Giftpflanzen</b>		1
	<b>Überschw.anzeiger</b>		1

## Pflanzenartenliste

Gruppe / Pflanzenart	MS	M	W	Vs	St	PA	Ph	Sz	VS	V	G	cf	§	Rote Liste			
														HH	ND	SH	D
<b>Tracheobionta (Gefäßpflanzen)</b>																	
Agrostis capillaris (Rotes Straußgras)	7	w		-	-												
Agrostis gigantea (Riesen-Straußgras)	7	z		-	-												
Alopecurus pratensis (Wiesen-Fuchsschwanz)	7	h		-	-												
Anthoxanthum odoratum (Gewöhnliches Ruchgras)	7	z		-	-												
Arrhenatherum elatius (Glatthafer)	7	z		-	-												
Bromus hordeaceus hordeaceus (Weiche Trespel)	7	w		-	-												
Carex hirta (Behaarte Segge)	7	z		-	-												
Cerastium holosteoides (Gewöhnliches Hornkraut)	7	z		-	-												
Cirsium palustre (Sumpf-Kratzdistel)	7	w		-	-												
Cynosurus cristatus (Gewöhnliches Kammgras)	7	z		-	-									V			
Dactylis glomerata (Wiesen-Knäuelgras)	7	h		-	-												
Elymus repens (Gewöhnliche Quecke)	7	w		-	-												
Equisetum palustre (Sumpf-Schachtelhalm)	7	w		-	-												
Galium album (Weißes Labkraut)	7	w		-	-												
Holcus lanatus (Wolliges Honiggras)	7	z		-	-												
Lathyrus pratensis (Wiesen-Platterbse)	7	z		-	-												
Lolium perenne (Ausdauerndes Weidelgras)	7	z		-	-												
Lychnis flos-cuculi (Kuckucks-Lichtnelke)	7	w		K2	-										3		
Persicaria hydropiper (Wasserpfeffer)	7	z		-	-												
Plantago lanceolata (Spitz-Wegerich)	7	z		-	-												
Ranunculus acris (Scharfer Hahnenfuß)	7	z		-	-												
Ranunculus repens (Kriechender Hahnenfuß)	7	w		-	-												
Rumex acetosella (Kleiner Sauerampfer)	7	z		-	-												
Taraxacum sect. Ruderalia (Artengruppe Gemeiner Löwenzahn)	7	z		-	-									D			

# Erhebungsbogen

# B

<b>Projekt</b>	Biotopkartierung Hamburg		<b>Interne Nr.</b>	80416	
			<b>DK5   DK5-GK</b>	<b>7822</b>	7824
<b>Handlungsbedarf</b>	Nein		<b>DK5 - Name</b>	Neuengamme-West	
<b>Bearbeitung</b>	MBD	<b>Kopie</b>	<b>Biotop-Nr.   alt</b>	<b>57</b>	117
<b>Räumliche Abbildung</b>	Fläche		<b>Kartierung</b>	27.06.2012	
<b>Anzahl Abschnitte</b>	2		<b>Fläche / Länge [m<sup>2</sup>/m]</b>	50035,3759	
			<b>Breite (lineare Abb.) [m]</b>		

## Pflanzenartenliste

Gruppe / Pflanzenart	MS	M	W	Vs	St	PA	Ph	Sz	VS	V	G	cf	§	Rote Liste				
														HH	ND	SH	D	
Trifolium dubium (Kleiner Klee)	7	z		-	-													
Trifolium hybridum (Schweden-Klee)	7	w		-	-													
Trifolium pratense (Rot-Klee)	7	w		-	-													
Trifolium repens (Weiß-Klee)	7	w		-	-													
Vicia cracca (Vogel-Wicke)	7	z		-	-													
Vicia sepium (Zaun-Wicke)	7	w		-	-													
<b>Anzahl Rote Liste Arten</b>													<b>2</b>	<b>1</b>				
<b>Anzahl Arten</b>										<b>30</b>								

MS: Mengensystem; M: Mengenangabe, W: Bewertung der Art (FFH-Monitoring), Vs: Vegetationsschicht, St: Status, PA: Autor Phänologie; Ph: Phänologie, Sz: Soziabilität, VS: Vitalitätssystem; V: Vitalität, G: Geschlecht, cf: unsichere Bestimmung, §: Schutz nach BNatSchG, HH: Rote Liste Hamburg, Nds: Rote Liste Niedersachsen, SH: Rote Liste Schleswig-Holstein, D: Rote Liste Deutschland