

Erhebungsbogen

B

Projekt	Schachblume_Vier- und Marschlande	Interne Nr.	106928
		DK5 DK5-GK	7822 7824
Handlungsbedarf	Nein	DK5 - Name	Neuengamme-West
Bearbeitung	RIN	Biotop-Nr. alt	36 59
Räumliche Abbildung	Fläche	Kartierung	19.04.2017
Anzahl Abschnitte	2	Fläche / Länge [m²/m]	23053,0998
		Breite (lineare Abb.) [m]	

Gesetzlicher Schutz **_ kein gesetzl. Schutz kein gesetzlich geschütztes Biotop** **Schutz nur teilweise** **Nein**

Gesamtbewertung	5	Noch wertvoll, gut entwicklungsfähig
– Alter	7	Biotop hohen Alters, 100 bis 200 Jahre
– Belastungsgrad	5	Flächenhaft mittlere oder örtlich starke Belastung
– Ökolog. Funktion	7	Sehr hohe Bedeutung in einem Biotopkomplex, für den lokalen Biotopverbund oder als Puffer
– Seltenheit	5	Seltener Biotoptyp, floristisch stark verarmt, ohne seltener Pflges. od. verbr. artenreicher Biotoptyp

Bestandsbeschreibung

Der östliche Abschnitt (nördlicher Teilbereich) ist Wuchsort einer kleinen Schachblumen-Population. 2017 wurden hier 60 blühende Pflanzen gezählt.

Vorkommen an Biototypen			
1	TF	Typ	HF
2	BTYP	Biotoptyp	F.Anteil
3	Zusatz	Zusatz zum Biototypen	- gesetzl. Grundl.
4	LRT	Lebensraumtyp	
1	1		Ja
2	GMZ	Sonstiges mesophiles Grünland (2000)	100 %

Räumliche Lage

Lagebeschreibung	Gose-Elbe-Schleife nördlich Kirchwerder Hausdeich		
Nachbarnutzung/en	Gose-Elbe, Acker, Schilfröhricht, Grünland		
Rechtswert (X)	578831	Hochwert (Y)	5922734
Bezirk	Bergedorf	Naturraum	Vier- und Marschlande (673.10)
Stadtteil (OT-Nr.)	Kirchwerder (607)	Gemarkung	Kirchwerder (607)
Digitaler Grünplan	<input type="checkbox"/> Hafengesamtgebiet	<input type="checkbox"/> Ramsargebiet	<input type="checkbox"/> EG-Vogelschutzgeb.
Ausgleichsflächen	<input type="checkbox"/> Biosphärenreservat	<input type="checkbox"/> Nationalpark	<input type="checkbox"/>
NSG / ND / LSG	LSG Kirchwerder [HH-2017 / Anteil: 1%], NSG Kirchwerder Wiesen [HH-605 / Anteil: 99%]		
FFH-GEBIET	Kirchwerder Wiesen [DE 2526-304 / Anteil: 99%]		
Wasserschutzgebiet			

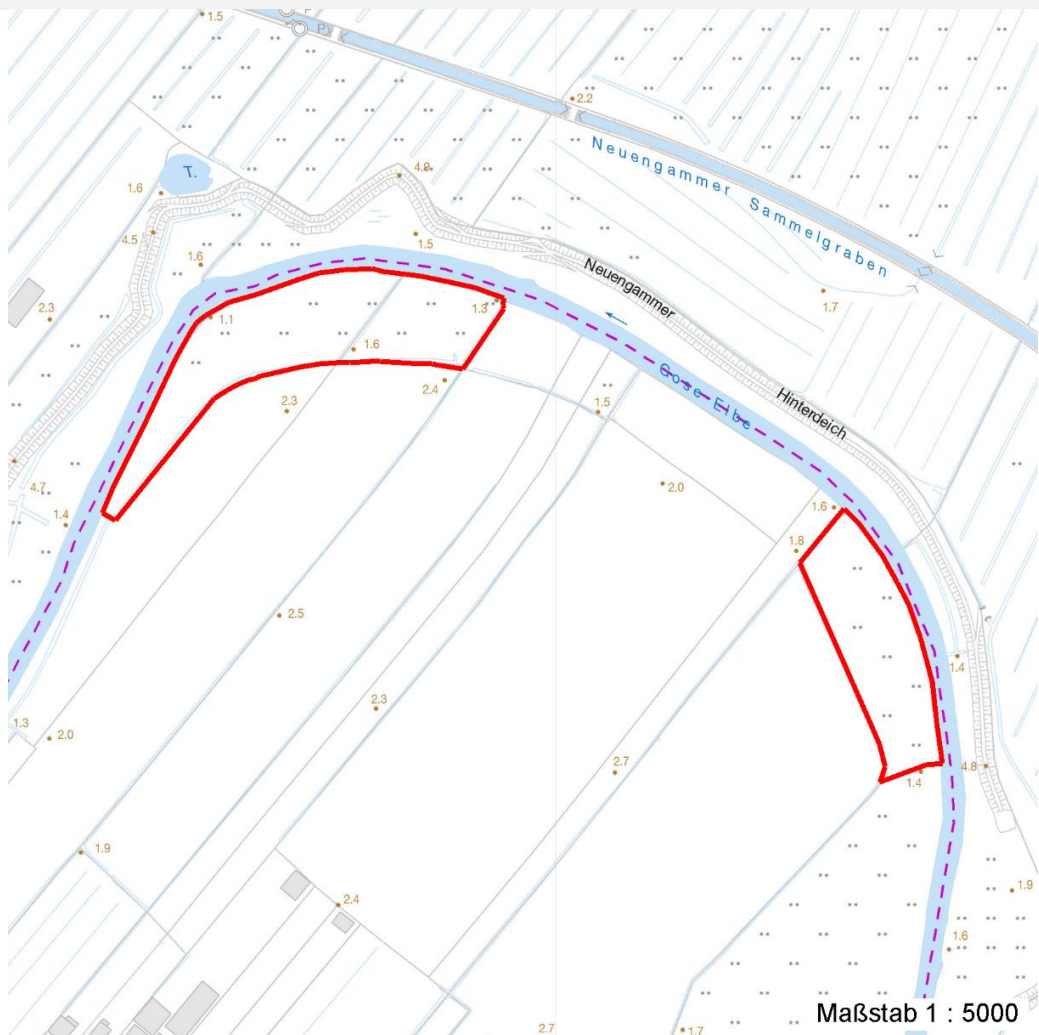
Erhebungsbogen

B

Projekt	Schachblume_Vier- und Marschlande	Interne Nr.	106928
		DK5 DK5-GK	7822 7824
		DK5 - Name	Neuengamme-West
Handlungsbedarf	Nein	Biotop-Nr. alt	36 59
Bearbeitung	RIN	Kartierung	19.04.2017
Räumliche Abbildung	Fläche	Fläche / Länge [m²/m]	23053,0998
Anzahl Abschnitte	2	Breite (lineare Abb.) [m]	

Räumliche Lage

Karte



Weitere Erhebungsbögen

Interne Nr.	Interne Nr. Zuordnung	DK5	Biotop-Nr.	Kartierung	Zuordnung	DK5 (GK)	Biotop-Nr. (alt)
106928	63226	7822	36	13.09.2004	K	7824	59
106928	80369	7822	36	23.10.2012	K	7824	59
106928	63171	7822	22	14.09.2004	/	7824	38

Zuordnung: N = nachfolgende Kartierung, K = weitere Kartierungen (zeitlich vorher oder nachher)

Erhebungsbogen

B

Projekt	Schachblume_Vier- und Marschlande	Interne Nr.	106928
		DK5 DK5-GK	7822 7824
Handlungsbedarf	Nein	DK5 - Name	Neuengamme-West
Bearbeitung	RIN	Biotop-Nr. alt	36 59
Räumliche Abbildung	Fläche	Kartierung	19.04.2017
Anzahl Abschnitte	2	Fläche / Länge [m²/m]	23053,0998
		Breite (lineare Abb.) [m]	

Teilflächenbeschreibung

Teilflächentyp		Teilflächen-Nr.	1
Biototyp	Sonstiges mesophiles Grünland (2000)	Biototyp	GMZ
- Zusatz		- gesetzl. Grundl.	
FFH-LRT		FFH-LRT	
Beschreibung		Entw.potential LRT	
		Hauptfläche	Ja
		Flächenanteil	100 %
		FFH-Unters.Fläche	Nein
		Saatgutfläche	Nein

Zeigerwerte der Pflanzenartenliste (Auswertung)

Standort	Belichtung	sonnig	8
Boden	Feuchte	naß	8
	Stickstoff (N)	mäßig stickstoffarm	5
	Reaktion	neutral	7
Vegetation	Mahdverträglichkeit	schnittempfindlich bis mäßig schnittverträglich	4
Zeigerwerte	Futterwert		
	Wechselfeuchteanzeiger		0
	Giftpflanzen		0
	Überschw.anzeiger		1

Pflanzenartenliste

Gruppe / Pflanzenart	MS	M	W	Vs	St	PA	Ph	Sz	VS	V	G	cf	§	Rote Liste				
														HH	ND	SH	D	
Tracheobionta (Gefäßpflanzen)																		
Fritillaria meleagris (Schachblume)	7	w												b	1	3	1	3
Anzahl Rote Liste Arten																		
Anzahl Arten 1																		

MS: Mengensystem; M: Mengenangabe, W: Bewertung der Art (FFH-Monitoring), Vs: Vegetationsschicht, St: Status, PA: Autor Phänologie; Ph: Phänologie, Sz: Soziabilität, VS: Vitalitätssystem; V: Vitalität, G: Geschlecht, cf: unsichere Bestimmung, §: Schutz nach BNatSchG, HH: Rote Liste Hamburg, ND: Rote Liste Niedersachsen, SH: Rote Liste Schleswig-Holstein, D: Rote Liste Deutschland