

Erhebungsbogen

B

Projekt	Biotopkartierung Hamburg		Interne Nr.	80364	
			DK5 DK5-GK	7822	7824
Handlungsbedarf	Nein		DK5 - Name	Neuengamme-West	
Bearbeitung	MBD	Kopie	Biotop-Nr. alt	31	51
Räumliche Abbildung	Fläche		Kartierung	28.06.2012	
Anzahl Abschnitte	1		Fläche / Länge [m²/m]	38063,0482	
			Breite (lineare Abb.) [m]		

Gesetzlicher Schutz	_ kein gesetzl. Schutz kein gesetzlich geschütztes Biotop	Schutz nur teilweise	Nein
----------------------------	--	-----------------------------	-------------

Gesamtbewertung	5	Noch wertvoll, gut entwicklungsfähig
– Alter	6	Biotop mittleren Alters, 50 bis 100 Jahre
– Belastungsgrad	5	Flächenhaft mittlere oder örtlich starke Belastung
– Ökolog. Funktion	6	Hohe Bedeutung in einem Biotopkomplex, für den lokalen Biotopverbund oder als Puffer
– Seltenheit	5	Seltener Biotoptyp, floristisch stark verarmt, ohne seltener Pflges. od. verbr. artenreicher Biotoptyp

Bestandsbeschreibung

Noch artenreiches Mähgrünland im NSG Kirchwerder Wiesen. Es überwiegen hochwüchsige Gräser; Wiesen-Fuchsschwanz und Honiggras dominieren. Der Anteil an Kräutern ist sehr gering, nur vereinzelt kommen Hahnenfuss und Ampfer vor. Gegenüber 2004 wird die Fläche jetzt als Mähgrünland genutzt. Die Gräben auf der Fläche sind vermutlich Teil eines historisch alten Grabensystems. Sie sind floristisch jedoch nicht herausragend. Sie wurden gesondert auskartiert (überwiegend 10224/7824).

Die aktuelle Bewirtschaftung reduziert den floristischen Wert des Grünlandes beträchtlich, das Mähgut wurde auf der Fläche gelassen und bildet teilweise dichte Matten, durch die nur widerstandsfähige Gräser durchdringen.

Vorkommen an Biotoptypen

1	TF	Typ	HF	F.Anteil
2	BTYP	Biotoptyp	- gesetzl. Grundl.	
3	Zusatz	Zusatz zum Biotoptypen		
4	LRT	Lebensraumtyp		
1	1		Ja	100 %
2	GMZ	Sonstiges mesophiles Grünland (2000)		
3	re	Beetrelief (mit Gruppen) (re)		

Räumliche Lage

Lagebeschreibung	direkt nördlich des Neuengammer Sammelgrabens, an der Ostgrenze des NSG			
Nachbarnutzung/en	Ackerbrache, Grünlandeinsaat, Sammelgraben, Mähgrünland			
Rechtswert (X)	579160	Hochwert (Y)	5923004	
Bezirk	Bergedorf	Naturraum	Vier- und Marschlande (673.10)	
Stadtteil (OT-Nr.)	Neuengamme (606)	Gemarkung	Neuengamme (610)	
Digitaler Grünplan	<input type="checkbox"/> Hafengesamtgebiet	<input type="checkbox"/> Ramsargebiet	<input type="checkbox"/> EG-Vogelschutzgeb.	<input type="checkbox"/>
Ausgleichsflächen	<input type="checkbox"/> Biosphärenreservat	<input type="checkbox"/> Nationalpark	<input type="checkbox"/>	
NSG / ND / LSG	NSG Kirchwerder Wiesen [HH-605 / Anteil: 100%]			
FFH-GEBIET	Kirchwerder Wiesen [DE 2526-304 / Anteil: 100%]			
Wasserschutzgebiet				

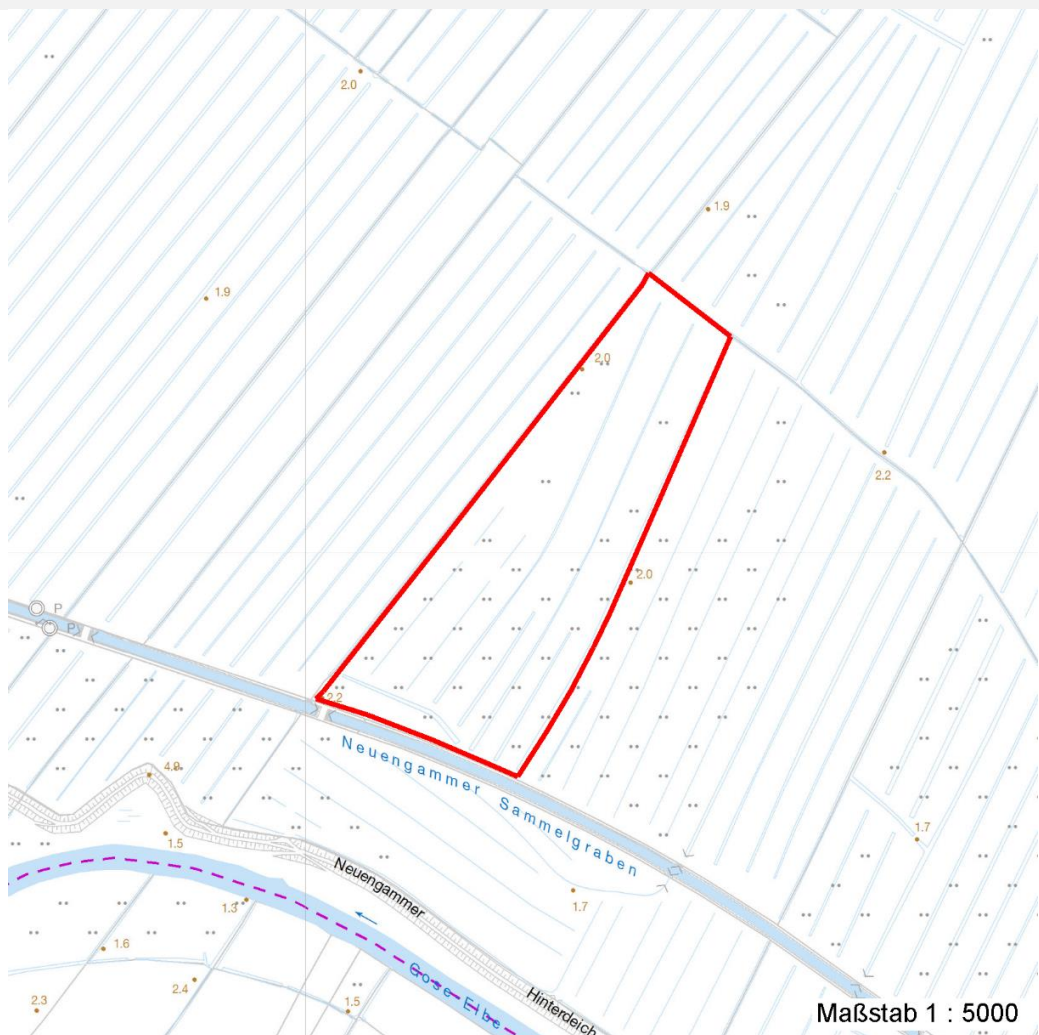
Erhebungsbogen

B

Projekt	Biotopkartierung Hamburg	Interne Nr.	80364
		DK5 DK5-GK	7822 7824
Handlungsbedarf	Nein	DK5 - Name	Neuengamme-West
Bearbeitung	MBD	Biotop-Nr. alt	31 51
Räumliche Abbildung	Fläche	Kartierung	28.06.2012
Anzahl Abschnitte	1	Fläche / Länge [m²/m]	38063,0482
		Breite (lineare Abb.) [m]	

Räumliche Lage

Karte



Weitere Erhebungsbögen

Interne Nr.	Interne Nr. Zuordnung	DK5	Biotop-Nr.	Kartierung	Zuordnung	DK5 (GK)	Biotop-Nr. (alt)
80364	63175	7822	31	06.10.1998	K	7824	51
80364	63179	7822	31	22.10.2004	K	7824	51

Zuordnung: N = nachfolgende Kartierung, K = weitere Kartierungen (zeitlich vorher oder nachher)

Foto

Interne Nr.	Index	Dateiname	Aufnahmerichtung
36598	0	7822_31_280612_1.JPG	

Weitere Angaben

Merkmal	Wert
Auswertung	
Gefährdung / Einflüsse	Beseitigung der Gräben

Erhebungsbogen

B

Projekt	Biotopkartierung Hamburg	Interne Nr.	80364
		DK5 DK5-GK	7822 7824
Handlungsbedarf	Nein	DK5 - Name	Neuengamme-West
Bearbeitung	MBD	Biotop-Nr. alt	31 51
Räumliche Abbildung	Fläche	Kartierung	28.06.2012
Anzahl Abschnitte	1	Fläche / Länge [m²/m]	38063,0482
		Breite (lineare Abb.) [m]	

Weitere Angaben

Merkmal	Wert
Wertgesichtspunkte	Entwässerung Eutrophierung Mähgut wird auf der Fläche belassen. Alter, gut entwickelter Biotop Bedeutung für das Landschaftsbild Bedeutung für den Biotopverbund Bestandteil der historischen Kulturlandschaft Charakteristisches Relief Landschaftstypischer Biotop
Bedeutung für Tiergruppe	Teil eines größeren Biotopkomplexes Libellen Wiesenvögel Heuschrecken Amphibien Mollusken
Maßnahmen	Wiederherstellung der Gräben; abschnittweises manuelles Räumen der verbliebenen keine oder nur extensive Düngung - 4.9 Wasserstand anheben, Flächen vernässen - 4.13 Mahd und Mähgut entfernen Erhaltung der Gräben - 4.22

Foto

Fotodatei 7822_31_280612_1.JPG

Bildbeschreibung
Aufnahmerichtung

Fotodatei
Bildbeschreibung
Aufnahmerichtung



Erhebungsbogen

B

Projekt	Biotopkartierung Hamburg		Interne Nr.	80364	
			DK5 DK5-GK	7822	7824
Handlungsbedarf	Nein		DK5 - Name	Neuengamme-West	
Bearbeitung	MBD	Kopie	Biotop-Nr. alt	31	51
Räumliche Abbildung	Fläche	Nein	Kartierung	28.06.2012	
Anzahl Abschnitte	1		Fläche / Länge [m²/m]	38063,0482	
			Breite (lineare Abb.) [m]		

Teilflächenbeschreibung

Teilflächentyp		Teilflächen-Nr.	1
Biotoptyp	Sonstiges mesophiles Grünland (2000)	Biotoptyp	GMZ
- Zusatz	Beetrelief (mit Gruppen) (re)	- gesetzl. Grundl.	
FFH-LRT		FFH-LRT	
Beschreibung	Standort: Grünland ohne Gruppen	Entw.potential LRT	
		Hauptfläche	Ja
		Flächenanteil	100 %
		FFH-Unters.Fläche	Nein
		Saatgutfläche	Nein

Weitere Angaben

Merkmal	Wert
Boden	
Feuchte	5 - frisch und mäßig frisch
Stickstoffgehalt	7 - stickstoffreich
Veg. - Deckg./Ant.	
1. Krautschicht	70 %

Zeigerwerte der Pflanzenartenliste (Auswertung)

Standort	Belichtung	halbsonnig	6,7
Boden	Feuchte	mäßig feucht und wechselfeucht	5,9
	Stickstoff (N)	mäßig stickstoffarm bis stickstoffreich	6
	Reaktion	schwach sauer	5,9
Vegetation	Mahdverträglichkeit	gut schnittverträglich	6,7
Zeigerwerte	Futterwert	ausreichende Futterqualität	5,4
	Wechselfeuchteanzeiger		3
	Giftpflanzen		0
	Überschw.anzeiger		1

Pflanzenartenliste

Gruppe / Pflanzenart	MS	M	W	Vs	St	PA	Ph	Sz	VS	V	G	cf	§	Rote Liste			
														HH	ND	SH	D
Tracheobionta (Gefäßpflanzen)																	
Agrostis capillaris (Rotes Straußgras)	7	z		-													
Agrostis gigantea (Riesen-Straußgras)	7	w		-	-												
Alopecurus pratensis (Wiesen-Fuchsschwanz)	7	d		-	-												
Anthoxanthum odoratum (Gewöhnliches Ruchgras)	7	w		-	-												
Carex hirta (Behaarte Segge)	7	z		-	-												
Cerastium holosteoides (Gewöhnliches Hornkraut)	7	w		-													
Cirsium arvense (Acker-Kratzdistel)	7	w		-	-												
Dactylis glomerata (Wiesen-Knäuelgras)	7	h		-													
Elymus repens (Gewöhnliche Quecke)	7	w		-	-												
Festuca pratensis (Wiesen-Schwingel)	7	w		-	-												
Galium album (Weißes Labkraut)	7	w		-	-												

Erhebungsbogen

B

Projekt	Biotopkartierung Hamburg		Interne Nr.	80364	
			DK5 DK5-GK	7822	7824
Handlungsbedarf	Nein		DK5 - Name	Neuengamme-West	
Bearbeitung	MBD	Kopie	Biotop-Nr. alt	31	51
Räumliche Abbildung	Fläche	Nein	Kartierung	28.06.2012	
Anzahl Abschnitte	1		Fläche / Länge [m²/m]	38063,0482	
			Breite (lineare Abb.) [m]		

Pflanzenartenliste

Gruppe / Pflanzenart	MS	M	W	Vs	St	PA	Ph	Sz	VS	V	G	cf	§	Rote Liste			
														HH	ND	SH	D
Holcus lanatus (Wolliges Honiggras)	7	d		-	-												
Juncus effusus (Flutter-Binse)	7	w		-	-												
Lolium perenne (Ausdauerndes Weidelgras)	7	z		-													
Persicaria hydropiper (Wasserpfeffer)	7	w		-	-												
Phleum pratense (Wiesen-Lieschgras)	7	w		-													
Plantago lanceolata (Spitz-Wegerich)	7	w		-	-												
Poa trivialis (Gewöhnliches Rispengras)	7	w		-													
Ranunculus acris (Scharfer Hahnenfuß)	7	w		-													
Ranunculus repens (Kriechender Hahnenfuß)	7	z		-													
Rumex acetosa (Großer Sauerampfer)	7	z		-													
Vicia sepium (Zaun-Wicke)	7	w		-	-												
Anzahl Rote Liste Arten																	
Anzahl Arten														22			

MS: Mengensystem; M: Mengenangabe, W: Bewertung der Art (FFH-Monitoring), Vs: Vegetationsschicht, St: Status, PA: Autor Phänologie; Ph: Phänologie, Sz: Soziabilität, VS: Vitalitätssystem; V: Vitalität, G: Geschlecht, cf: unsichere Bestimmung, §: Schutz nach BNatSchG, HH: Rote Liste Hamburg, Nds: Rote Liste Niedersachsen, SH: Rote Liste Schleswig-Holstein, D: Rote Liste Deutschland