

Erhebungsbogen

B

Projekt	Biotopkartierung Hamburg	Interne Nr.	63139
		DK5 DK5-GK	7822 7824
Handlungsbedarf	Nein	DK5 - Name	Neuengamme-West
Bearbeitung	MIL	Biotop-Nr. alt	30 50
Räumliche Abbildung	Fläche	Kartierung	06.10.1998
Anzahl Abschnitte	1	Fläche / Länge [m²/m]	157347,1799
		Breite (lineare Abb.) [m]	

Gesetzlicher Schutz **_ kein gesetzl. Schutz kein gesetzlich geschütztes Biotop** **Schutz nur teilweise** **Nein**

Gesamtbewertung	6	Wertvoll
– Alter	5	Biotop mittleren Alters, 20 bis 50 Jahre
– Belastungsgrad	6	Flächenhaft geringe oder örtlich stärkere oder Vorbelastung mit deutlichem Einfluß
– Ökolog. Funktion	6	Hohe Bedeutung in einem Biotopkomplex, für den lokalen Biotopverbund oder als Puffer
– Seltenheit	6	Seltener Biotoptyp, ohne seltene oder bedrohte Pflges., ungesättigtes Artenspektrum, reliktsische RL-Arten

Bestandsbeschreibung

Mesophile Weide im Naturschutzgebiet Kirchwerder Wiesen. Zum Zeitpunkt der Kartierung befanden sich 20 Rinder auf der Fläche.
 Der Vegetationsbestand zeigt sich eher artenarm, äußerst kurzgefressen und mit gravierenderen Trittschäden. Dominierend waren Weiß-Klee und Rotes Straußgras, weiterhin häufig traten Weidelgras und Gemeines Rispengras auf. Stellenweise fanden sich höherwüchsige Bereiche mit Binsen und Disteln.
 Gräben, die die Fläche durchziehen, waren in der Regel verlandet und nicht gesondert kartierwürdig. Teilweise fanden sie sich als degenerierte Röhrichtstreifen, in denen aufgrund der Trittbelastung Flatter-Binse dominierte.
 Stellenweise Erlenreihen entlang der degenerierten Gräben.
 Die Fläche wurde bei der letzten Kartierung aus dem Jahre 1981 als Teilfläche 11.06 geführt.

Vorkommen an Biotoptypen

1	TF	Typ	HF	F.Anteil
2	BTYP	Biotoptyp	- gesetzl. Grundl.	
3	Zusatz	Zusatz zum Biotoptypen		
4	LRT	Lebensraumtyp		
1	1		Ja	100 %
2	GMW	Artenreiche Weide frischer bis mittlerer Standorte (2000)		
3	-	schlechte Ausprägung (strukturarm, gestört, fragmenthaft, arm an typischen Arten) (-)		

Räumliche Lage

Lagebeschreibung	Nördlich vom Neuengammer Sammelgraben, östlich vom Kirchwerder Landweg		
Nachbarnutzung/en	Grünland, Acker		
Rechtswert (X)	578969	Hochwert (Y)	5923363
Bezirk	Bergedorf	Naturraum	Vier- und Marschlande (673.10)
Stadtteil (OT-Nr.)	Neuengamme (606)	Gemarkung	Neuengamme (610)
Digitaler Grünplan	<input type="checkbox"/> Hafengesamtgebiet	<input type="checkbox"/> Ramsargebiet	<input type="checkbox"/> EG-Vogelschutzgeb.
Ausgleichsflächen	<input type="checkbox"/> Biosphärenreservat	<input type="checkbox"/> Nationalpark	<input type="checkbox"/>
NSG / ND / LSG	NSG Kirchwerder Wiesen [HH-605 / Anteil: 100%]		
FFH-GEBIET	Kirchwerder Wiesen [DE 2526-304 / Anteil: 100%]		
Wasserschutzgebiet			

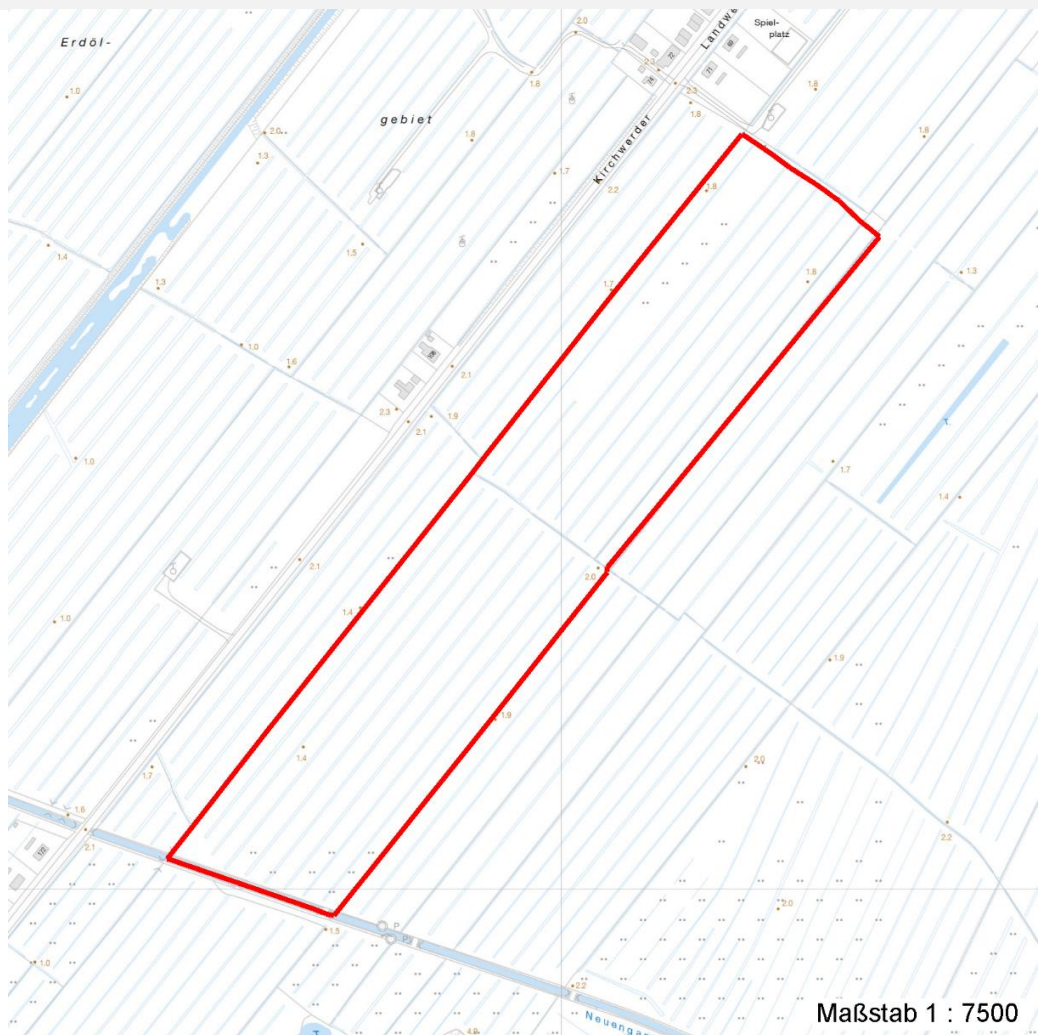
Erhebungsbogen

B

Projekt	Biotopkartierung Hamburg	Interne Nr.	63139
		DK5 DK5-GK	7822 7824
Handlungsbedarf	Nein	DK5 - Name	Neuengamme-West
Bearbeitung	MIL	Biotop-Nr. alt	30 50
Räumliche Abbildung	Fläche	Kartierung	06.10.1998
Anzahl Abschnitte	1	Fläche / Länge [m²/m]	157347,1799
		Breite (lineare Abb.) [m]	

Räumliche Lage

Karte



Weitere Erhebungsbögen

Interne Nr.	Interne Nr. Zuordnung	DK5	Biotop-Nr.	Kartierung	Zuordnung	DK5 (GK)	Biotop-Nr. (alt)
63139	63143	7822	30	27.09.2004	K	7824	50
63139	63143	7822	30	27.09.2004	N	7824	50
63139	80363	7822	30	27.06.2012	K	7824	50
63139	63163	7822	42	27.09.2004	N	7824	70
63139	63290	7822	254	27.09.2004	N	7824	72

Zuordnung: N = nachfolgende Kartierung, K = weitere Kartierungen (zeitlich vorher oder nachher)

Foto

Interne Nr.	Index	Dateiname	Aufnahmerichtung
47548	0	7822_30_061098_1.JPG	SW

Erhebungsbogen

B

Projekt	Biotopkartierung Hamburg	Interne Nr.	63139
		DK5 DK5-GK	7822 7824
Handlungsbedarf	Nein	DK5 - Name	Neuengamme-West
Bearbeitung	MIL	Biotop-Nr. alt	30 50
Räumliche Abbildung	Fläche	Kartierung	06.10.1998
Anzahl Abschnitte	1	Fläche / Länge [m²/m]	157347,1799
		Breite (lineare Abb.) [m]	

Weitere Angaben

Merkmal	Wert
Auswertung	
Gefährdung / Einflüsse	Biotische Verarmung des Artenbestandes durch Tritt- und Verbißschäden. Überbeweidung Verbißschäden Trittschäden
Wertgesichtspunkte	Flächenpotential Die Fläche liegt im Verbund mit weiteren, großflächigen und wertvoller ausgeprägten Grünlandflächen, so daß bei entsprechenden Maßnahmen eine ökologisch positive Entwicklung zu erwarten ist.
Maßnahmen	Standortpotential Evtl. anschließend Wiedervernässung Extensivierung der Pflege
Größe	
Breite	150.00 m

Foto

Fotodatei	7822_30_061098_1.JPG	Fotodatei	
Bildbeschreibung	Grünland, beweidet	Bildbeschreibung	
Aufnahmerichtung	SW	Aufnahmerichtung	



Teilflächenbeschreibung

Teilflächentyp		Teilflächen-Nr.	1
Biotoptyp	Artenreiche Weide frischer bis mittlerer Standorte (2000)	Biotoptyp	GMW
- Zusatz	schlechte Ausprägung (strukturarm, gestört, fragmenthaft, arm an typischen Arten) (-)	- gesetzl. Grundl.	
FFH-LRT Beschreibung		FFH-LRT Entw.potential LRT	
		Hauptfläche	Ja
		Flächenanteil	100 %
		FFH-Unters.Fläche	Nein
		Saatgutfläche	Nein

Erhebungsbogen

B

Projekt	Biotopkartierung Hamburg	Interne Nr.	63139
		DK5 DK5-GK	7822 7824
Handlungsbedarf	Nein	DK5 - Name	Neuengamme-West
Bearbeitung	MIL	Biotop-Nr. alt	30 50
Räumliche Abbildung	Fläche	Kartierung	06.10.1998
Anzahl Abschnitte	1	Fläche / Länge [m²/m]	157347,1799
		Breite (lineare Abb.) [m]	

Weitere Angaben

Merkmal	Wert
Boden	
Feuchte	6 - mäßig feucht und wechselfeucht
Stickstoffgehalt	5 - mäßig stickstoffarm
Standort, Relief	
Belichtung	7 - halbsonnig
Zusätze - Btyp	tw - trocken-warm, sonnenexponiert
Veg. - Deckg./Ant.	
Gesamt	80 %

Zeigerwerte der Pflanzenartenliste (Auswertung)

Standort	Belichtung	halbsonnig	7,1
Boden	Feuchte	mäßig feucht und wechselfeucht	5,9
	Stickstoff (N)	mäßig stickstoffarm	5,3
	Reaktion	mäßig sauer	4,8
Vegetation	Mahdverträglichkeit	gut schnittverträglich	6,8
Zeigerwerte	Futterwert	gute Futterqualität	5,5
	Wechselfeuchteanzeiger		2
	Giftpflanzen		0
	Überschw.anzeiger		1

Pflanzenartenliste

Gruppe / Pflanzenart	MS	M	W	Vs	St	PA	Ph	Sz	VS	V	G	cf	§	Rote Liste			
														HH	ND	SH	D
Tracheobionta (Gefäßpflanzen)																	
Agrostis capillaris (Rotes Straußgras)	7	h		K1													
Alnus glutinosa (Schwarz-Erle)	7	w		B1													
Bellis perennis (Ausdauerndes Gänseblümchen)	7	w		K1													
Cirsium arvense (Acker-Kratzdistel)	7	w		K1													
Elymus repens (Gewöhnliche Quecke)	7	w		K1													
Juncus effusus (Flutter-Binse)	7	w		K1													
Lolium perenne (Ausdauerndes Weidelgras)	7	z		K1													
Plantago lanceolata (Spitz-Wegerich)	7	w		K1													
Poa pratensis (Wiesen-Rispengras)	7	w		K1													
Poa trivialis (Gewöhnliches Rispengras)	7	z		K1													
Ranunculus repens (Kriechender Hahnenfuß)	7	w		K1													
Rumex acetosa (Großer Sauerampfer)	7	w		K1													
Scorzoneroide autumnalis (Herbst-Löwenzahn)	7	w		K1													
Trifolium repens (Weiß-Klee)	7	z		K1													
											Anzahl Rote Liste Arten						
											Anzahl Arten 14						

MS: Mengensystem; M: Mengenangabe, W: Bewertung der Art (FFH-Monitoring), Vs: Vegetationsschicht, St: Status, PA: Autor Phänologie; Ph: Phänologie, Sz: Soziabilität, VS: Vitalitätssystem; V: Vitalität, G: Geschlecht, cf: unsichere Bestimmung, §: Schutz nach BNatSchG, HH: Rote Liste Hamburg, Nds: Rote Liste Niedersachsen, SH: Rote Liste Schleswig-Holstein, D: Rote Liste Deutschland