

Erhebungsbogen

B

Projekt	Biotopkartierung Hamburg	Interne Nr.	63164
		DK5 DK5-GK	7822 7824
Handlungsbedarf	Nein	DK5 - Name	Neuengamme-West
Bearbeitung	MIL	Biotop-Nr. alt	29 49
Räumliche Abbildung	Fläche	Kartierung	06.10.1998
Anzahl Abschnitte	1	Fläche / Länge [m²/m]	74141,1789
		Breite (lineare Abb.) [m]	

Gesetzlicher Schutz	§ 30 (2) 2.5 Binsen- und seggenreiche Nasswiesen	Schutz nur teilweise	Nein
----------------------------	---	-----------------------------	-------------

Gesamtbewertung	7	Besonders wertvoll
– Alter	6	Biotop mittleren Alters, 50 bis 100 Jahre
– Belastungsgrad	7	Flächenhaft geringe oder Vorbelastung mit schwachem Einfluß
– Ökolog. Funktion	7	Sehr hohe Bedeutung in einem Biotopkomplex, für den lokalen Biotopverbund oder als Puffer
– Seltenheit	7	Seltener Biotoptyp, mit seltenen oder bedrohten Pflges., gesättigtes Artenspektrum, einige RL-Arten

Bestandsbeschreibung

Östlich an den Kirchwerder Landweg angrenzendes Feucht-Grünland, das zur Zeit als Mähweide genutzt wird. Die Fläche liegt im Naturschutzgebiet Kirchwerder Wiesen.

Zum Zeitpunkt der Kartierung befanden sich keine Tiere auf der Fläche.

Der Vegetationsbestand wird von Gräsern dominiert, von denen v.a. der Wiesen-Fuchsschwanz sehr häufig auftritt, daneben kommen Glatthafer, Wolliges Honiggras und stellenweise Strauß- und Rispengras vor. Kräuter finden sich in den Bestand eingestreut, hier treten vorwiegend Knöterich und Großer Sauerampfer auf, zudem finden sich beispielsweise Brennender und Scharfer Hahnenfuß sowie Kuckucks-Lichtnelke. Der Bestand zeigt sich insgesamt relativ artenreich und es finden sich unter den Kräutern bereits eine Anzahl Feuchtezeiger, die eine wünschenswerte Entwicklung dokumentieren. Die durchziehenden Entwässerungsgräben befanden sich als degenerierte Röhrichtstreifen in einem nicht kartierwürdigen Zustand und wurden daher nicht gesondert aufgenommen. Es fanden sich Reste von Schilf, Igelkolben, Schwertlilie und Fluß-Ampfer. Die Verlandung der Entwässerungsgräben bedingt im Vergleich zum westlich an den Kirchwerder Landweg angrenzenden Grünland (7824/43) einen feuchtere Ausprägung des Grünlandes.

Die Fläche wurde bei der Kartierung aus dem Jahr 1981 noch als Acker geführt.

Vorkommen an Biotoptypen

1	TF	Typ	HF	F.Anteil
2	BTYP	Biotoptyp		- gesetzl. Grundl.
3	Zusatz	Zusatz zum Biotoptypen		
4	LRT	Lebensraumtyp		
1	1		Ja	100 %
2	GFR	Seggen- und binsenarme Feucht- oder Nasswiese nährstoffreicher Standorte (2000)		

Räumliche Lage

Lagebeschreibung	Östlich an den Kirchwerder Landweg angrenzend, nördlich vom Neuengammer Sammelgraben.		
Nachbarnutzung/en	Grünland, Verkehr		
Rechtswert (X)	578857	Hochwert (Y)	5923421
Bezirk	Bergedorf	Naturraum	Vier- und Marschlande (673.10)
Stadtteil (OT-Nr.)	Neuengamme (606)	Gemarkung	Neuengamme (610)
Digitaler Grünplan	<input type="checkbox"/> Hafengesamtgebiet	<input type="checkbox"/> Ramsargebiet	<input type="checkbox"/> EG-Vogelschutzgeb.
Ausgleichsflächen	<input type="checkbox"/> Biosphärenreservat	<input type="checkbox"/> Nationalpark	<input type="checkbox"/>
NSG / ND / LSG	NSG Kirchwerder Wiesen [HH-605 / Anteil: 99%]		
FFH-GEBIET	Kirchwerder Wiesen [DE 2526-304 / Anteil: 99%]		
Wasserschutzgebiet			

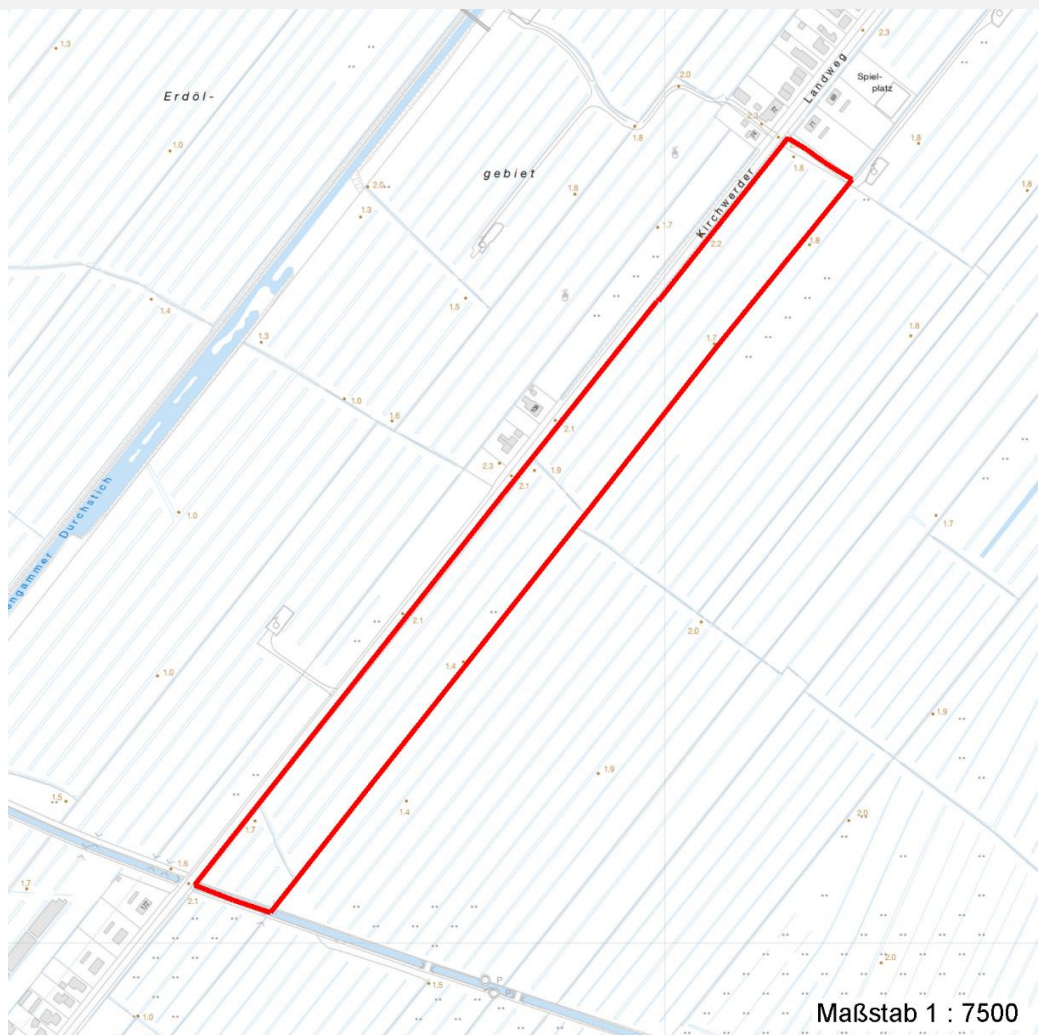
Erhebungsbogen

B

Projekt	Biotopkartierung Hamburg	Interne Nr.	63164
		DK5 DK5-GK	7822 7824
Handlungsbedarf	Nein	DK5 - Name	Neuengamme-West
Bearbeitung	MIL	Biotop-Nr. alt	29 49
Räumliche Abbildung	Fläche	Kartierung	06.10.1998
Anzahl Abschnitte	1	Fläche / Länge [m²/m]	74141,1789
		Breite (lineare Abb.) [m]	

Räumliche Lage

Karte



Weitere Erhebungsbögen

Interne Nr.	Interne Nr. Zuordnung	DK5	Biotop-Nr.	Kartierung	Zuordnung	DK5 (GK)	Biotop-Nr. (alt)
63164	63165	7822	29	27.09.2004	K	7824	49
63164	63165	7822	29	27.09.2004	N	7824	49
63164	80362	7822	29	25.06.2012	K	7824	49

Zuordnung: N = nachfolgende Kartierung, K = weitere Kartierungen (zeitlich vorher oder nachher)

Foto

Interne Nr.	Index	Dateiname	Aufnahmerichtung
47551	0	7822_29_061098_1.JPG	SW

Weitere Angaben

Merkmal	Wert
---------	------

Auswertung

21.04.2020

Erhebungsbogen

B

Projekt	Biotopkartierung Hamburg	Interne Nr.	63164
		DK5 DK5-GK	7822 7824
Handlungsbedarf	Nein	DK5 - Name	Neuengamme-West
Bearbeitung	MIL	Biotop-Nr. alt	29 49
Räumliche Abbildung	Fläche	Kartierung	06.10.1998
Anzahl Abschnitte	1	Fläche / Länge [m²/m]	74141,1789
		Breite (lineare Abb.) [m]	

Weitere Angaben

Merkmal	Wert
Wertgesichtspunkte	Flächenpotential Ökologisch positive Entwicklungstendenz zur Feucht- bzw. Naßwiese, die auf lange Sicht eine Beweidung nicht zuläßt. Flächenpotential, v.a. im Hinblick auf den Verbund mit angrenzenden, extensivierten Grünländereien.
Bedeutung für Tiergruppe	Standortpotential Amphibien, Sommerquartiere
Maßnahmen	Wiesenvögel Förderung der Entwicklung zum Feuchtgrünland (Möglichkeit der Wiedervernässung), damit verbunden Aufgabe der Weidenutzung.
Größe	
Breite	125.00 m

Foto

Fotodatei	7822_29_061098_1.JPG	Fotodatei
Bildbeschreibung	Grünland, feucht, Mähweide	Bildbeschreibung
Aufnahmerichtung	SW	Aufnahmerichtung



Teilflächenbeschreibung

Teilflächentyp		Teilflächen-Nr.	1
Biotoptyp	Seggen- und binsenarme Feucht- oder Nasswiese nährstoffreicher Standorte (2000)	Biotoptyp	GFR
- Zusatz		- gesetzl. Grundl.	
FFH-LRT		FFH-LRT	
Beschreibung		Entw.potential LRT	
		Hauptfläche	Ja
		Flächenanteil	100 %
		FFH-Unters.Fläche	Nein
		Saatgutfläche	Nein

Erhebungsbogen

B

Projekt	Biotopkartierung Hamburg		Interne Nr.	63164	
			DK5 DK5-GK	7822	7824
Handlungsbedarf	Nein		DK5 - Name	Neuengamme-West	
Bearbeitung	MIL	Kopie	Nein	Biotop-Nr. alt	29 49
Räumliche Abbildung	Fläche		Kartierung	06.10.1998	
Anzahl Abschnitte	1		Fläche / Länge [m²/m]	74141,1789	
			Breite (lineare Abb.) [m]		

Weitere Angaben

Merkmal	Wert
Boden	
Feuchte	7 - feucht
Stickstoffgehalt	6 - mäßig stickstoffarm bis stickstoffreich
Standort, Relief	
Neigung - Gelände	N0 - nicht geneigt (<2 %)
Ausrichtung	FL - flach, keine Exposition
Belichtung	7 - halbsonnig
Veg. - Deckg./Ant.	
Gesamt	100 %

Zeigerwerte der Pflanzenartenliste (Auswertung)

Standort	Belichtung	halbsonnig	6,8
Boden	Feuchte	feucht	6,7
	Stickstoff (N)	mäßig stickstoffarm bis stickstoffreich	6,4
	Reaktion	schwach sauer	6,1
Vegetation	Mahdverträglichkeit	mäßig bis gut schnittverträglich (erster Schnitt nicht vor Mitte Juni)	6
Zeigerwerte	Futterwert	ausreichende Futterqualität	4,8
	Wechselfeuchteanzeiger		5
	Giftpflanzen		3
	Überschw.anzeiger		2

Pflanzenartenliste

Gruppe / Pflanzenart	MS	M	W	Vs	St	PA	Ph	Sz	VS	V	G	cf	§	Rote Liste				
														HH	ND	SH	D	
Tracheobionta (Gefäßpflanzen)																		
Achillea millefolium (Gewöhnliche Schafgarbe)	7	w		K1														
Agrostis capillaris (Rotes Straußgras)	7	w		K1														
Alopecurus pratensis (Wiesen-Fuchsschwanz)	7	h		K1														
Arrhenatherum elatius (Glatthafer)	7	z		K1														
Carex acuta (Schlank-Segge)	7	w		K1										V				
Cerastium holosteoides (Gewöhnliches Hornkraut)	7	w		K1														
Cirsium arvense (Acker-Kratzdistel)	7	w		K1														
Dactylis glomerata (Wiesen-Knäuelgras)	7	w		K1														
Elymus repens (Gewöhnliche Quecke)	7	w		K1														
Equisetum palustre (Sumpf-Schachtelhalm)	7	w		K1														
Glyceria maxima (Wasser-Schwaden)	7	w		K1														
Holcus lanatus (Wolliges Honiggras)	7	z		K1														
Iris pseudacorus (Gelbe Schwertlilie)	7	w		K1									b					
Juncus effusus (Flatter-Binse)	7	w		K1														
Lathyrus pratensis (Wiesen-Platterbse)	7	w		K1														
Lotus pedunculatus (Sumpf-Hornklee)	7	w		K1										V				
Lychnis flos-cuculi (Kuckucks-Lichtnelke)	7	w		K1										3				
Persicaria lapathifolia (Ampfer-Knöterich)	7	z		K1														
Phragmites australis (Schilf)	7	w		K1														
Poa trivialis (Gewöhnliches Rispengras)	7	w		K1														
Ranunculus acris (Scharfer Hahnenfuß)	7	w		K1														

Erhebungsbogen

B

Projekt	Biotopkartierung Hamburg	Interne Nr.	63164
		DK5 DK5-GK	7822 7824
Handlungsbedarf	Nein	DK5 - Name	Neuengamme-West
Bearbeitung	MIL	Biotop-Nr. alt	29 49
Räumliche Abbildung	Fläche	Kartierung	06.10.1998
Anzahl Abschnitte	1	Fläche / Länge [m²/m]	74141,1789
		Breite (lineare Abb.) [m]	

Pflanzenartenliste

Gruppe / Pflanzenart	MS	M	W	Vs	St	PA	Ph	Sz	VS	V	G	cf	§	Rote Liste				
														HH	ND	SH	D	
Ranunculus flammula (Brennender Hahnenfuß)	7	w		-														V
Ranunculus repens (Kriechender Hahnenfuß)	7	w		K1														
Rumex acetosa (Großer Sauerampfer)	7	z		K1														
Rumex crispus (Krauser Ampfer)	7	w		K1														
Rumex hydrolapathum (Fluss-Ampfer)	7	w		K1														
Sparganium erectum (Ästiger Igelkolben)	7	w		K1														
Taraxacum sect. Ruderalia (Artengruppe Gemeiner Löwenzahn)	7	w		K1													D	
Trifolium pratense (Rot-Klee)	7	w		K1														
Trifolium repens (Weiß-Klee)	7	w		K1														
Vicia cracca (Vogel-Wicke)	7	w		K1														
Anzahl Rote Liste Arten														1	4			
Anzahl Arten														31				

MS: Mengensystem; M: Mengenangabe, W: Bewertung der Art (FFH-Monitoring), Vs: Vegetationsschicht, St: Status, PA: Autor Phänologie; Ph: Phänologie, Sz: Soziabilität, VS: Vitalitätssystem; V: Vitalität, G: Geschlecht, cf: unsichere Bestimmung, §: Schutz nach BNatSchG, HH: Rote Liste Hamburg, Nds: Rote Liste Niedersachsen, SH: Rote Liste Schleswig-Holstein, D: Rote Liste Deutschland