

# Erhebungsbogen

**B**

<b>Projekt</b>	Biotopkartierung Hamburg	<b>Interne Nr.</b>	80400
		<b>DK5   DK5-GK</b>	<b>7822</b> 7824
<b>Handlungsbedarf</b>	Nein	<b>DK5 - Name</b>	Neuengamme-West
<b>Bearbeitung</b>	MBD	<b>Biotop-Nr.   alt</b>	<b>272</b> 101
<b>Räumliche Abbildung</b>	Linie	<b>Kartierung</b>	27.06.2012
<b>Anzahl Abschnitte</b>	2	<b>Fläche / Länge [m<sup>2</sup>/m]</b>	443,22
		<b>Breite (lineare Abb.) [m]</b>	7

**Gesetzlicher Schutz**      kein gesetzl. Schutz      **kein gesetzlich geschütztes Biotop**      **Schutz nur teilweise**      **Nein**

<b>Gesamtbewertung</b>	6	Wertvoll
– <b>Alter</b>	7	Biotop hohen Alters, 100 bis 200 Jahre
– <b>Belastungsgrad</b>	5	Flächenhaft mittlere oder örtlich starke Belastung
– <b>Ökolog. Funktion</b>	6	Hohe Bedeutung in einem Biotopkomplex, für den lokalen Biotopverbund oder als Puffer
– <b>Seltenheit</b>	6	Seltener Biotoptyp, ohne seltene oder bedrohte Pflges., ungesättigtes Artenspektrum, reliktsische RL-Arten

## Bestandsbeschreibung

Zwei breite, zunehmend verlandende Gräben inmitten einer Pferdeweide. Die Gräben sind 4-5 m breit und weisen relativ flache Ufer auf. Im Wasserkörper überwiegen Froschbiss und verschiedene Wasserlinsenarten. Röhrlichtarten wachsen ebenfalls im Wasserkörper des Grabens, vor allem Wasser-Schwaden und Igelkolben. Der Saum besteht überwiegend aus Igelkolben und Schlank-Segge.

## Vorkommen an Biotoptypen

1	TF	Typ	HF	F.Anteil
2	BTYP	Biotoptyp	- gesetzl. Grundl.	
3	Zusatz	Zusatz zum Biotoptypen		
4	LRT	Lebensraumtyp		
1	1		Ja	100 %
2	FGM	Graben mittlerer Nährstoffgehalte mit Stillgewässercharakter (2000)		
3	gf	Froschbiß-Flußampfer-Typ (gf)		

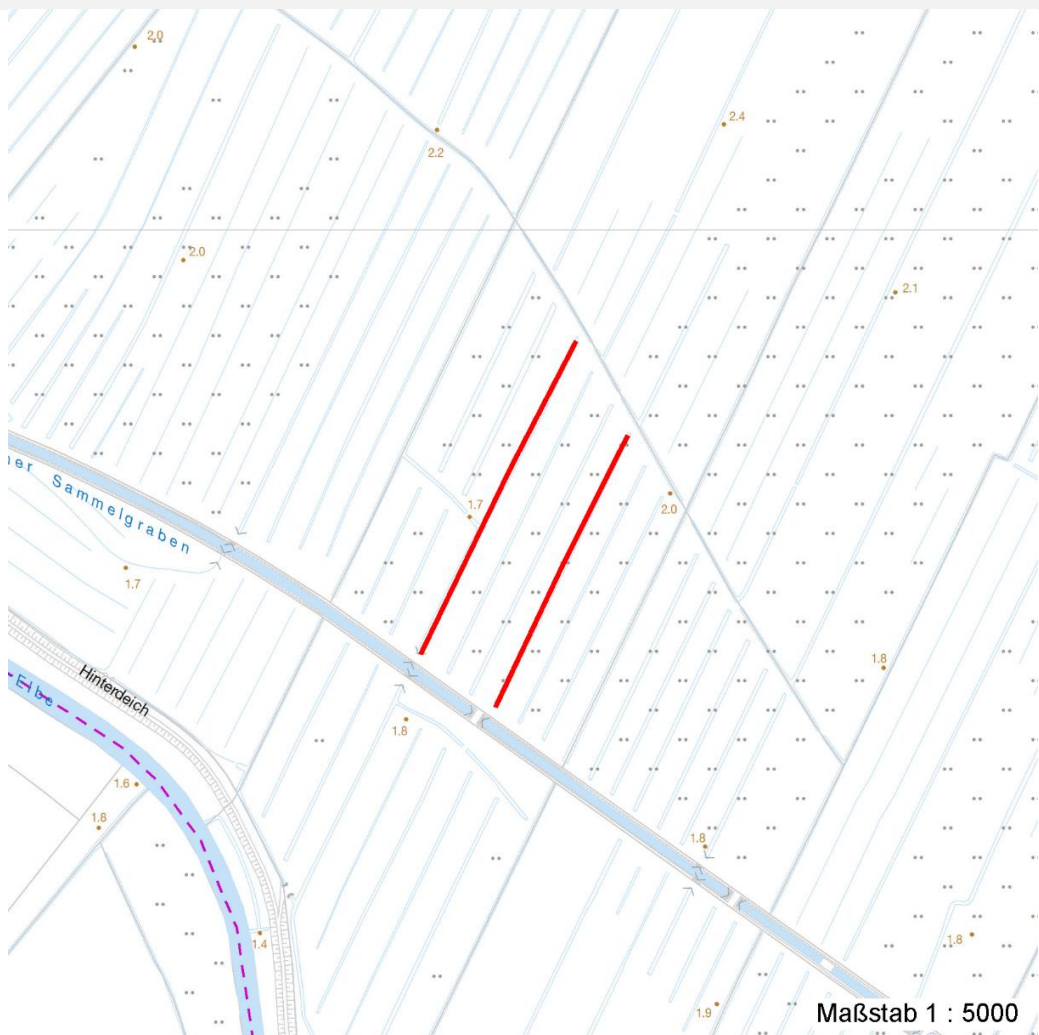
## Räumliche Lage

<b>Lagebeschreibung</b>	nördlich des Neuengammer Sammelgrabens, nördlich der Gose-Elbe-Schleife		
<b>Nachbarnutzung/en</b>	Grünland		
<b>Rechtswert (X)</b>	579435	<b>Hochwert (Y)</b>	5922819
<b>Bezirk</b>	Bergedorf	<b>Naturraum</b>	Vier- und Marschlande (673.10)
<b>Stadtteil (OT-Nr.)</b>	Neuengamme (606)	<b>Gemarkung</b>	Neuengamme (610)
<b>Digitaler Grünplan</b>	<input type="checkbox"/> <b>Hafengesamtgebiet</b>	<input type="checkbox"/> <b>Ramsargebiet</b>	<input type="checkbox"/> <b>EG-Vogelschutzgeb.</b>
<b>Ausgleichsflächen</b>	<input type="checkbox"/> <b>Biosphärenreservat</b>	<input type="checkbox"/> <b>Nationalpark</b>	<input type="checkbox"/>
<b>NSG / ND / LSG</b>			
<b>FFH-GEBIET</b>			
<b>Wasserschutzgebiet</b>			

<b>Projekt</b>	Biotopkartierung Hamburg		<b>Interne Nr.</b>	80400
			<b>DK5   DK5-GK</b>	7822 7824
			<b>DK5 - Name</b>	Neuengamme-West
<b>Handlungsbedarf</b>	Nein		<b>Biotop-Nr.   alt</b>	272 101
<b>Bearbeitung</b>	MBD	<b>Kopie</b> Nein	<b>Kartierung</b>	27.06.2012
<b>Räumliche Abbildung</b>	Linie		<b>Fläche / Länge [m<sup>2</sup>/m]</b>	443,22
<b>Anzahl Abschnitte</b>	2		<b>Breite (lineare Abb.) [m]</b>	7

Räumliche Lage

Karte



Weitere Erhebungsbögen

Interne Nr.	Interne Nr. Zuordnung	DK5	Biotop-Nr.	Kartierung	Zuordnung	DK5 (GK)	Biotop-Nr. (alt)
80400	63137	7822	13	22.10.2004	<	7824	27

Zuordnung: N = nachfolgende Kartierung, K = weitere Kartierungen (zeitlich vorher oder nachher)

Foto

Interne Nr.	Index	Dateiname	Aufnahmerichtung
36611	0	7822_272_270612_1.JPG	

Weitere Angaben

Merkmal	Wert
<b>Auswertung</b>	
Gefährdung / Einflüsse	Entwässerung Verlandung

# Erhebungsbogen

**B**

<b>Projekt</b>	Biotopkartierung Hamburg	<b>Interne Nr.</b>	80400
		<b>DK5   DK5-GK</b>	<b>7822</b> 7824
<b>Handlungsbedarf</b>	Nein	<b>DK5 - Name</b>	Neuengamme-West
<b>Bearbeitung</b>	MBD	<b>Biotop-Nr.   alt</b>	<b>272</b> 101
<b>Räumliche Abbildung</b>	Linie	<b>Kartierung</b>	27.06.2012
<b>Anzahl Abschnitte</b>	2	<b>Fläche / Länge [m<sup>2</sup>/m]</b>	443,22
		<b>Breite (lineare Abb.) [m]</b>	7

## Weitere Angaben

Merkmal	Wert
Wertgesichtspunkte	Nährstoffeinträge Nutzungsaufgabe oder Verfüllung Bestandteil der historischen Kulturlandschaft Teil eines größeren Biotopkomplexes
Bedeutung für Tiergruppe	Landschaftstypischer Biotop Amphibien
Maßnahmen	Libellen Graben erhalten Nährstoffeinträge reduzieren in regelmäßigen Abständen schonende, abschnittsweise Grabenräumung
<b>Größe</b>	
Breite	7.00 m

## Foto

**Fotodatei**      7822\_272\_270612\_1.JPG

**Bildbeschreibung**  
**Aufnahmerichtung**

**Fotodatei**

**Bildbeschreibung**  
**Aufnahmerichtung**



## Teilflächenbeschreibung

<b>Teilflächentyp</b>		<b>Teilflächen-Nr.</b>	1
<b>Biotoptyp</b>	Graben mittlerer Nährstoffgehalte mit Stillgewässercharakter (2000)	<b>Biotoptyp</b>	FGM
- <b>Zusatz</b>	Froschbiß-Flußampfer-Typ (gf)	- <b>gesetzl. Grundl.</b>	
<b>FFH-LRT</b>		<b>FFH-LRT</b>	
<b>Beschreibung</b>		<b>Entw.potential LRT</b>	
		<b>Hauptfläche</b>	Ja
		<b>Flächenanteil</b>	100 %
		<b>FFH-Unters.Fläche</b>	Nein
		<b>Saatgutfläche</b>	Nein

# Erhebungsbogen

**B**

<b>Projekt</b>	Biotopkartierung Hamburg	<b>Interne Nr.</b>	80400
		<b>DK5   DK5-GK</b>	<b>7822</b> 7824
<b>Handlungsbedarf</b>	Nein	<b>DK5 - Name</b>	Neuengamme-West
<b>Bearbeitung</b>	MBD	<b>Biotop-Nr.   alt</b>	<b>272</b> 101
<b>Räumliche Abbildung</b>	Linie	<b>Kartierung</b>	27.06.2012
<b>Anzahl Abschnitte</b>	2	<b>Fläche / Länge [m<sup>2</sup>/m]</b>	443,22
		<b>Breite (lineare Abb.) [m]</b>	7

## Weitere Angaben

Merkmal	Wert
<b>Boden</b>	
Stickstoffgehalt	6 - mäßig stickstoffarm bis stickstoffreich
<b>Gewässer</b>	
Böschungshöhe	0.50 m
Gewässertiefe	0.20 m
Breite	4.50 m
<b>Standort, Relief</b>	
Böschungsneigung	flach - 1:2 bis 1:3
Belichtung	8 - sonnig

## Zeigerwerte der Pflanzenartenliste (Auswertung)

<b>Standort</b>	<b>Belichtung</b>	halbsonnig	7,2
<b>Boden</b>	<b>Feuchte</b>	zeitweise wasserüberstaut	9,6
	<b>Stickstoff (N)</b>	mäßig stickstoffarm bis stickstoffreich	6,1
	<b>Reaktion</b>	schwach sauer	6,4
<b>Vegetation</b>	<b>Mahdverträglichkeit</b>	mäßig schnittverträglich (erster Schnitt nicht vor 1. Juli)	4,5
<b>Zeigerwerte</b>	<b>Futterwert</b>	fast wertloses Futter	1,1
	<b>Wechselfeuchteanzeiger</b>		3
	<b>Giftpflanzen</b>		2
	<b>Überschw.anzeiger</b>		6

## Pflanzenartenliste

Gruppe / Pflanzenart	MS	M	W	Vs	St	PA	Ph	Sz	VS	V	G	cf	§	Rote Liste				
														HH	ND	SH	D	
<b>Tracheobionta (Gefäßpflanzen)</b>																		
Acorus calamus (Kalmus)	7	w		K1	-													
Agrostis stolonifera (Ausläufer-Straußgras)	7	w		K1	-													
Alnus glutinosa (Schwarz-Erle)	7	w		S	-													
Carex acuta (Schlank-Segge)	7	l		K1	-										V			
Carex pseudocyperus (Scheinzyper-Segge)	7	z		K1	-													
Glyceria maxima (Wasser-Schwaden)	7	z		-	-													
Glyceria maxima (Wasser-Schwaden)	7	z		K1	-													
Hydrocharis morsus-ranae (Froschbiß)	7	l		-	-									V	V V			
Iris pseudacorus (Gelbe Schwertlilie)	7	z		K1	-								b					
Juncus effusus (Flutter-Binse)	7	z		K1	-													
Lemna minor (Kleine Wasserlinse)	7	z		-	-													
Lycopus europaeus (Gewöhnlicher Wolfstrapp)	7	w		K1	-													
Myosotis scorpioides agg. (Artengruppe Sumpf-vergissmeinnicht)	7	w		K1	-										V			
Persicaria hydropiper (Wasserpfeffer)	7	w		K1	-													
Ranunculus repens (Kriechender Hahnenfuß)	7	w		K1	-													
Rumex hydrolapathum (Fluss-Ampfer)	7	z		K1	-													
Sium latifolium (Breitblättriger Merk)	7	z		K1	-									3				
Sparganium erectum (Ästiger Igelkolben)	7	l		K1	-													
Sparganium erectum (Ästiger Igelkolben)	7	z		-	-													
Spirodela polyrhiza (Vielwurzlige Teichlinse)	7	z		-	-													

# Erhebungsbogen

**B**

<b>Projekt</b>	Biotopkartierung Hamburg	<b>Interne Nr.</b>	80400
		<b>DK5   DK5-GK</b>	<b>7822</b> 7824
<b>Handlungsbedarf</b>	Nein	<b>DK5 - Name</b>	Neuengamme-West
<b>Bearbeitung</b>	MBD	<b>Biotop-Nr.   alt</b>	<b>272</b> 101
<b>Räumliche Abbildung</b>	Linie	<b>Kartierung</b>	27.06.2012
<b>Anzahl Abschnitte</b>	2	<b>Fläche / Länge [m<sup>2</sup>/m]</b>	443,22
		<b>Breite (lineare Abb.) [m]</b>	7

## Pflanzenartenliste

Gruppe / Pflanzenart	MS	M	W	Vs	St	PA	Ph	Sz	VS	V	G	cf	§	Rote Liste			
														HH	ND	SH	D
<b>Anzahl Rote Liste Arten</b>														2	3	1	
<b>Anzahl Arten</b>														18			

MS: Mengensystem; M: Mengenangabe, W: Bewertung der Art (FFH-Monitoring), Vs: Vegetationsschicht, St: Status, PA: Autor Phänologie; Ph: Phänologie, Sz: Soziabilität, VS: Vitalitätssystem; V: Vitalität, G: Geschlecht, cf: unsichere Bestimmung, §: Schutz nach BNatSchG, HH: Rote Liste Hamburg, Nds: Rote Liste Niedersachsen, SH: Rote Liste Schleswig-Holstein, D: Rote Liste Deutschland