

Erhebungsbogen

B

Projekt	Grabenkartierung NSG Kirchwerder	Interne Nr.	63317
		DK5 DK5-GK	7822 7824
Handlungsbedarf	Nein	DK5 - Name	Neuengamme-West
Bearbeitung	RIN	Biotop-Nr. alt	265 90
Räumliche Abbildung	Linie	Kartierung	17.09.2011
Anzahl Abschnitte	1	Fläche / Länge [m²/m]	174,099
		Breite (lineare Abb.) [m]	4

Gesetzlicher Schutz **_ kein gesetzl. Schutz kein gesetzlich geschütztes Biotop** **Schutz nur teilweise** **Nein**

Gesamtbewertung 5 Noch wertvoll, gut entwicklungsfähig

- Alter
- Belastungsgrad
- Ökolog. Funktion
- Seltenheit

Bestandsbeschreibung

Verlandeter, von Seggen- und verschiedenen Röhrichtarten bewachsener Beetgraben. Zum Kartierzeitpunkt mit nur geringer Wasserführung, weil im angeschlossenen Hauptgrabensystem nur ein niedriger Wasserstand vorhanden war. Das stellenweise Auftreten von Schwimmpflanzen deutet aber zeitweilig höhere Wasserstände hin. Die Grabenränder sind durch das Weidevieh stellenweise bultig zertreten. Entspricht Biotop Nr. 56.3 aus 2004.

Vorkommen an Biotoptypen

1	TF	Typ	HF	F.Anteil
2	BTYP	Biotoptyp		- gesetzl. Grundl.
3	Zusatz	Zusatz zum Biotoptypen		
4	LRT	Lebensraumtyp		
1	1		Ja	100 %
2	FGV	Stark verlandeter, austrocknender Graben (2000)		

Räumliche Lage

Lagebeschreibung	nördlich des Neuengammer Sammelgrabens westlich des Kirchwerder Landwegs		
Nachbarnutzung/en	Grünland		
Rechtswert (X)	578651	Hochwert (Y)	5923677
Bezirk	Bergedorf	Naturraum	Vier- und Marschlande (673.10)
Stadtteil (OT-Nr.)	Neuengamme (606)	Gemarkung	Neuengamme (610)
Digitaler Grünplan	<input type="checkbox"/> Hafengesamtgebiet	<input type="checkbox"/> Ramsargebiet	<input type="checkbox"/> EG-Vogelschutzgeb.
Ausgleichsflächen	<input type="checkbox"/> Biosphärenreservat	<input type="checkbox"/> Nationalpark	<input type="checkbox"/>
NSG / ND / LSG	NSG Kirchwerder Wiesen [HH-605 / Anteil: 100%]		
FFH-GEBIET	Kirchwerder Wiesen [DE 2526-304 / Anteil: 100%]		
Wasserschutzgebiet			

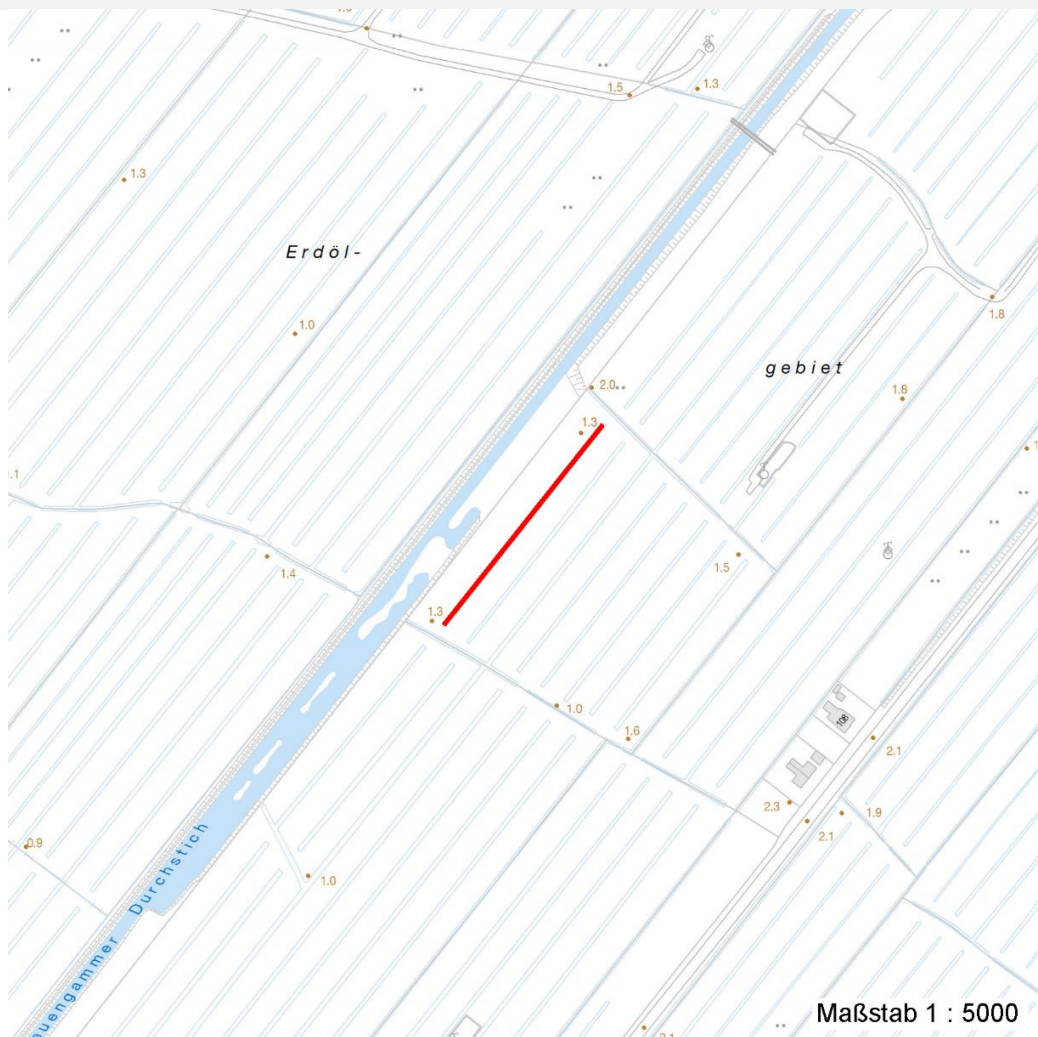
Erhebungsbogen

B

Projekt	Grabenkartierung NSG Kirchwerder		Interne Nr.	63317
			DK5 DK5-GK	7822 7824
Handlungsbedarf	Nein		DK5 - Name	Neuengamme-West
Bearbeitung	RIN	Kopie Nein	Biotop-Nr. alt	265 90
Räumliche Abbildung	Linie		Kartierung	17.09.2011
Anzahl Abschnitte	1		Fläche / Länge [m²/m]	174,099
			Breite (lineare Abb.) [m]	4

Räumliche Lage

Karte



Weitere Erhebungsbögen

Interne Nr.	Interne Nr. Zuordnung	DK5	Biotop-Nr.	Kartierung	Zuordnung	DK5 (GK)	Biotop-Nr. (alt)
63317	63287	7822	247	09.09.2004	<	7824	56

Zuordnung: N = nachfolgende Kartierung, K = weitere Kartierungen (zeitlich vorher oder nachher)

Weitere Angaben

Merkmal	Wert
Auswertung	
Gefährdung / Einflüsse	Verlandung
Wertgesichtspunkte	Bestandteil der historischen Kulturlandschaft
Maßnahmen	Entkräuten - 2.14

Erhebungsbogen

B

Projekt	Grabenkartierung NSG Kirchwerder		Interne Nr.	63317
			DK5 DK5-GK	7822 7824
Handlungsbedarf	Nein		DK5 - Name	Neuengamme-West
Bearbeitung	RIN	Kopie Nein	Biotop-Nr. alt	265 90
Räumliche Abbildung	Linie		Kartierung	17.09.2011
Anzahl Abschnitte	1		Fläche / Länge [m²/m]	174,099
			Breite (lineare Abb.) [m]	4

Teilflächenbeschreibung

Teilflächentyp		Teilflächen-Nr.	1
Biototyp	Stark verlandeter, austrocknender Graben (2000)	Biototyp	FGV
- Zusatz		- gesetzl. Grundl.	
FFH-LRT		FFH-LRT	
Beschreibung		Entw.potential LRT	
		Hauptfläche	Ja
		Flächenanteil	100 %
		FFH-Unters.Fläche	Nein
		Saatgutfläche	Nein

Zeigerwerte der Pflanzenartenliste (Auswertung)

Standort	Belichtung	halbsonnig	7,4
Boden	Feuchte	zeitweise wasserüberstaut	9,7
	Stickstoff (N)	stickstoffreich	6,5
	Reaktion	neutral	6,8
Vegetation	Mahdverträglichkeit	schnittempfindlich bis mäßig schnittverträglich	4,3
Zeigerwerte	Futterwert	sehr geringwertiges Futter	1,9
	Wechselfeuchteanzeiger		4
	Giftpflanzen		3
	Überschw.anzeiger		6

Pflanzenartenliste

Gruppe / Pflanzenart	MS	M	W	Vs	St	PA	Ph	Sz	VS	V	G	cf	§	Rote Liste			
														HH	ND	SH	D
Tracheobionta (Gefäßpflanzen)																	
Agrostis stolonifera (Ausläufer-Straußgras)	7	w		-	-												
Butomus umbellatus (Schwanenblume)	7	z		-	-										3		
Carex acuta (Schlank-Segge)	7	h		-	-										V		
Carex pseudocyperus (Scheinzyper-Segge)	7	z		-	-												
Eleocharis palustris (Gewöhnliche Sumpfsimse)	7	w		-	-												
Equisetum palustre (Sumpf-Schachtelhalm)	7	w		-	-												
Galium palustre (Sumpf-Labkraut)	7	w		-	-												
Glyceria maxima (Wasser-Schwaden)	7	h		-	-												
Hydrocharis morsus-ranae (Froschbiß)	7	z		-	-									V	V V		
Iris pseudacorus (Gelbe Schwertlilie)	7	w		-	-								b				
Juncus effusus (Flutter-Binse)	7	w		-	-												
Lemna minor (Kleine Wasserlinse)	7	z		-	-												
Lycopus europaeus (Gewöhnlicher Wolfstrapp)	7	w		-	-												
Lythrum salicaria (Blut-Weiderich)	7	w		-	-												
Persicaria hydropiper (Wasserpfeffer)	7	w		-	-												
Phragmites australis (Schilf)	7	w		-	-												
Rumex hydrolapathum (Fluss-Ampfer)	7	h		-	-												
Salix cinerea (Grau-Weide)	7	w		-	-												
Sium latifolium (Breitblättriger Merk)	7	w		-	-										3		
Sparganium erectum (Ästiger Igelkolben)	7	z		-	-												
Typha latifolia (Breitblättriger Rohrkolben)	7	z		-	-												

Erhebungsbogen

B

Projekt	Grabenkartierung NSG Kirchwerder		Interne Nr.	63317	
			DK5 DK5-GK	7822	7824
Handlungsbedarf	Nein		DK5 - Name	Neuengamme-West	
Bearbeitung	RIN	Kopie Nein	Biotop-Nr. alt	265	90
Räumliche Abbildung	Linie		Kartierung	17.09.2011	
Anzahl Abschnitte	1		Fläche / Länge [m²/m]	174,099	
			Breite (lineare Abb.) [m]	4	

Pflanzenartenliste

Gruppe / Pflanzenart	MS	M	W	Vs	St	PA	Ph	Sz	VS	V	G	cf	§	Rote Liste			
														HH	ND	SH	D
Anzahl Rote Liste Arten														2	1	2	1
Anzahl Arten														21			

MS: Mengensystem; M: Mengenangabe, W: Bewertung der Art (FFH-Monitoring), Vs: Vegetationsschicht, St: Status, PA: Autor Phänologie; Ph: Phänologie, Sz: Soziabilität, VS: Vitalitätssystem; V: Vitalität, G: Geschlecht, cf: unsichere Bestimmung, §: Schutz nach BNatSchG, HH: Rote Liste Hamburg, Nds: Rote Liste Niedersachsen, SH: Rote Liste Schleswig-Holstein, D: Rote Liste Deutschland