

# Erhebungsbogen

**B**

<b>Projekt</b>	Grabenkartierung NSG Kirchwerder	<b>Interne Nr.</b>	63301
		<b>DK5   DK5-GK</b>	<b>7822</b> 7824
<b>Handlungsbedarf</b>	Nein	<b>DK5 - Name</b>	Neuengamme-West
<b>Bearbeitung</b>	RIN	<b>Biotop-Nr.   alt</b>	<b>260</b> 85
<b>Räumliche Abbildung</b>	Linie	<b>Kartierung</b>	17.09.2011
<b>Anzahl Abschnitte</b>	1	<b>Fläche / Länge [m<sup>2</sup>/m]</b>	417,887
		<b>Breite (lineare Abb.) [m]</b>	3

**Gesetzlicher Schutz** \_ kein gesetzl. Schutz kein gesetzlich geschütztes Biotop **Schutz nur teilweise** Nein

**Gesamtbewertung** 5 Noch wertvoll, gut entwicklungsfähig

- Alter
- Belastungsgrad
- Ökolog. Funktion
- Seltenheit

## Bestandsbeschreibung

Von älterem Erlen-Stockausschlag beidseitig bewachsener Grenzgraben, der stark verschlammt und wegen Beschattung nur spärlich mit einer euträphenten krautigen Vegetation bewachsen ist.  
Entspricht Biotop Nr. 72.3 aus 2004.

## Vorkommen an Biotoptypen

1	TF	Typ	HF	F.Anteil
2	BTYP	Biotoptyp		- gesetzl. Grundl.
3	Zusatz	Zusatz zum Biotoptypen		
4	LRT	Lebensraumtyp		
1	1		Ja	100 %
2	FGR	Nährstoffreicher Graben mit Stillgewässercharakter (2000)		
3	ga	Erlen-Typ (ga)		

## Räumliche Lage

<b>Lagebeschreibung</b>	nördlich des Neuengammer Sammelgrabens östlich des Kirchwerder Landwegs		
<b>Nachbarnutzung/en</b>	Grünland		
<b>Rechtswert (X)</b>	579057	<b>Hochwert (Y)</b>	5923610
<b>Bezirk</b>	Bergedorf	<b>Naturraum</b>	Vier- und Marschlande (673.10)
<b>Stadtteil (OT-Nr.)</b>	Neuengamme (606)	<b>Gemarkung</b>	Neuengamme (610)
<b>Digitaler Grünplan</b>	<input type="checkbox"/> <b>Hafengesamtgebiet</b>	<input type="checkbox"/> <b>Ramsargebiet</b>	<input type="checkbox"/> <b>EG-Vogelschutzgeb.</b>
<b>Ausgleichsflächen</b>	<input type="checkbox"/> <b>Biosphärenreservat</b>	<input type="checkbox"/> <b>Nationalpark</b>	<input type="checkbox"/>
<b>NSG / ND / LSG</b>	NSG Kirchwerder Wiesen [ HH-605 / Anteil: 100% ]		
<b>FFH-GEBIET</b>	Kirchwerder Wiesen [ DE 2526-304 / Anteil: 100% ]		
<b>Wasserschutzgebiet</b>			

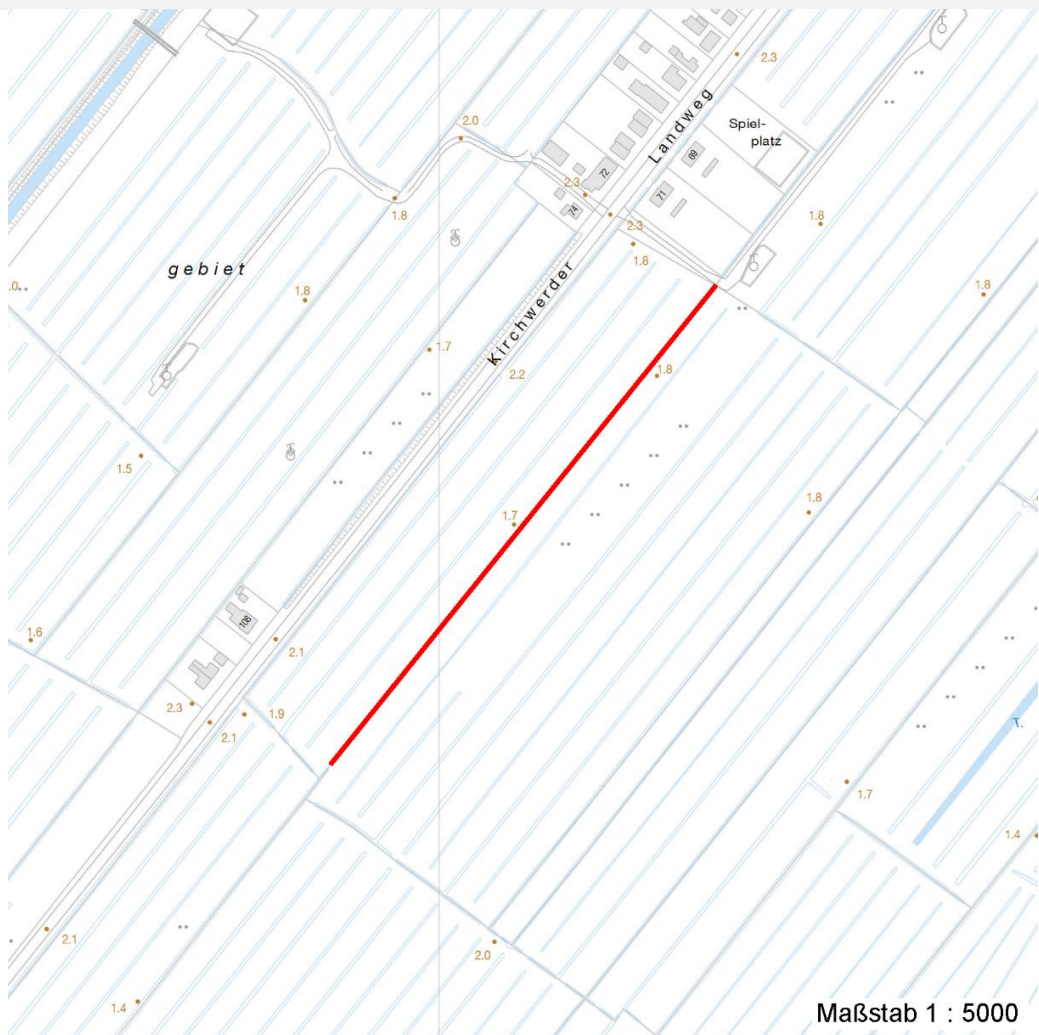
# Erhebungsbogen

**B**

<b>Projekt</b>	Grabenkartierung NSG Kirchwerder	<b>Interne Nr.</b>	63301
		<b>DK5   DK5-GK</b>	<b>7822</b> 7824
<b>Handlungsbedarf</b>	Nein	<b>DK5 - Name</b>	Neuengamme-West
<b>Bearbeitung</b>	RIN	<b>Biotop-Nr.   alt</b>	<b>260</b> 85
<b>Räumliche Abbildung</b>	Linie	<b>Kartierung</b>	17.09.2011
<b>Anzahl Abschnitte</b>	1	<b>Fläche / Länge [m<sup>2</sup>/m]</b>	417,887
		<b>Breite (lineare Abb.) [m]</b>	3

## Räumliche Lage

Karte



## Weitere Erhebungsbögen

Interne Nr.	Interne Nr. Zuordnung	DK5	Biotop-Nr.	Kartierung	Zuordnung	DK5 (GK)	Biotop-Nr. (alt)
63301	80387	7822	260	27.06.2012	K	7824	85
63301	63290	7822	254	27.09.2004	<	7824	72

Zuordnung: N = nachfolgende Kartierung, K = weitere Kartierungen (zeitlich vorher oder nachher)

## Weitere Angaben

Merkmal	Wert
<b>Auswertung</b>	
Gefährdung / Einflüsse	Beschattung Verlandung
Wertgesichtspunkte	Bestandteil der historischen Kulturlandschaft
Maßnahmen	Beseitigung von standortfremden Gehölze - 1.9 Entkräutern - 2.14

# Erhebungsbogen

**B**

<b>Projekt</b>	Grabenkartierung NSG Kirchwerder	<b>Interne Nr.</b>	63301
		<b>DK5   DK5-GK</b>	<b>7822</b> 7824
<b>Handlungsbedarf</b>	Nein	<b>DK5 - Name</b>	Neuengamme-West
<b>Bearbeitung</b>	RIN	<b>Biotop-Nr.   alt</b>	<b>260</b> 85
<b>Räumliche Abbildung</b>	Linie	<b>Kartierung</b>	17.09.2011
<b>Anzahl Abschnitte</b>	1	<b>Fläche / Länge [m<sup>2</sup>/m]</b>	417,887
		<b>Breite (lineare Abb.) [m]</b>	3

## Teilflächenbeschreibung

<b>Teilflächentyp</b>		<b>Teilflächen-Nr.</b>	1
<b>Biooptyp</b>	Nährstoffreicher Graben mit Stillgewässercharakter (2000)	<b>Biooptyp</b>	FGR
- <b>Zusatz</b>	Erlen-Typ (ga)	- <b>gesetzl. Grundl.</b>	
<b>FFH-LRT</b>		<b>FFH-LRT</b>	
<b>Beschreibung</b>		<b>Entw.potential LRT</b>	
		<b>Hauptfläche</b>	Ja
		<b>Flächenanteil</b>	100 %
		<b>FFH-Unters.Fläche</b>	Nein
		<b>Saatgutfläche</b>	Nein

## Zeigerwerte der Pflanzenartenliste (Auswertung)

<b>Standort</b>	<b>Belichtung</b>	halbsonnig	6,5
<b>Boden</b>	<b>Feuchte</b>	sehr naß	8,6
	<b>Stickstoff (N)</b>	sehr stickstoffreich	7,5
	<b>Reaktion</b>	neutral	6,5
<b>Vegetation</b>	<b>Mahdverträglichkeit</b>	schnittempfindlich (nur Herbstschnitt vertragend)	2,8
<b>Zeigerwerte</b>	<b>Futterwert</b>	geringwertiges Futter	3,1
	<b>Wechselfeuchteanzeiger</b>		2
	<b>Giftpflanzen</b>		1
	<b>Überschw.anzeiger</b>		7

## Pflanzenartenliste

Gruppe / Pflanzenart	MS	M	W	Vs	St	PA	Ph	Sz	VS	V	G	cf	§	Rote Liste			
														HH	ND	SH	D
<b>Tracheobionta (Gefäßpflanzen)</b>																	
Alnus glutinosa (Schwarz-Erle)	7	d		-	-												
Amelanchier lamarckii (Kupfer-Felsenbirne)	7	w		-	-												
Betula pendula (Hänge-Birke)	7	w		-	-												
Carex acuta (Schlank-Segge)	7	w		-	-										V		
Carex pseudocyperus (Scheinzyper-Segge)	7	w		-	-												
Crataegus monogyna (Eingrifflicher Weißdorn)	7	w		-	-												
Dryopteris carthusiana (Dorniger Wurmfarne)	7	w		-	-												
Galium palustre (Sumpf-Labkraut)	7	w		-	-												
Glyceria fluitans (Flutender Schwaden)	7	z		-	-												
Glyceria maxima (Wasser-Schwaden)	7	h		-	-												
Juncus effusus (Flatter-Binse)	7	w		-	-												
Lemna minor (Kleine Wasserlinse)	7	z		-	-												
Lythrum salicaria (Blut-Weiderich)	7	w		-	-												
Phalaris arundinacea (Rohr-Glanzgras)	7	w		-	-												
Phragmites australis (Schilf)	7	w		-	-												
Prunus padus (Echte Traubenkirsche)	7	w		-	-												
Quercus robur (Stiel-Eiche)	7	w		-	-												
Ranunculus sceleratus (Gift-Hahnenfuß)	7	w		-	-												
Rosa canina (Hunds-Rose)	7	z		-	-												

# Erhebungsbogen

# B

<b>Projekt</b>	Grabenkartierung NSG Kirchwerder		<b>Interne Nr.</b>	63301	
			<b>DK5   DK5-GK</b>	<b>7822</b>	7824
<b>Handlungsbedarf</b>	Nein		<b>DK5 - Name</b>	Neuengamme-West	
<b>Bearbeitung</b>	RIN	<b>Kopie</b>	<b>Biotop-Nr.   alt</b>	<b>260</b>	85
<b>Räumliche Abbildung</b>	Linie	Nein	<b>Kartierung</b>	17.09.2011	
<b>Anzahl Abschnitte</b>	1		<b>Fläche / Länge [m<sup>2</sup>/m]</b>	417,887	
			<b>Breite (lineare Abb.) [m]</b>	3	

## Pflanzenartenliste

Gruppe / Pflanzenart	MS	M	W	Vs	St	PA	Ph	Sz	VS	V	G	cf	§	Rote Liste				
														HH	ND	SH	D	
Rubus caesius (Kratzbeere)	7	w		-	-													
Rubus fruticosus agg. (Artengruppe Echte Brombeere)	7	z		-	-													
Rubus idaeus (Himbeere)	7	w		-	-													
Sambucus nigra (Schwarzer Holunder)	7	w		-	-													
Sparganium erectum (Ästiger Igelkolben)	7	w		-	-													
Typha latifolia (Breitblättriger Rohrkolben)	7	w		-	-													
Urtica dioica (Große Brennnessel)	7	z		-	-													
<b>Anzahl Rote Liste Arten</b>													<b>1</b>					
<b>Anzahl Arten</b>													<b>26</b>					

MS: Mengensystem; M: Mengenangabe, W: Bewertung der Art (FFH-Monitoring), Vs: Vegetationsschicht, St: Status, PA: Autor Phänologie; Ph: Phänologie, Sz: Soziabilität, VS: Vitalitätssystem; V: Vitalität, G: Geschlecht, cf: unsichere Bestimmung, §: Schutz nach BNatSchG, HH: Rote Liste Hamburg, Nds: Rote Liste Niedersachsen, SH: Rote Liste Schleswig-Holstein, D: Rote Liste Deutschland