

# Erhebungsbogen

**B**

<b>Projekt</b>	Biotopkartierung Hamburg	<b>Interne Nr.</b>	80379
		<b>DK5   DK5-GK</b>	<b>7822</b> 7824
<b>Handlungsbedarf</b>	Nein	<b>DK5 - Name</b>	Neuengamme-West
<b>Bearbeitung</b>	MBD	<b>Biotop-Nr.   alt</b>	<b>253</b> 71
<b>Räumliche Abbildung</b>	Linie	<b>Kartierung</b>	26.09.2012
<b>Anzahl Abschnitte</b>	3	<b>Fläche / Länge [m<sup>2</sup>/m]</b>	538,787
		<b>Breite (lineare Abb.) [m]</b>	5,8

**Gesetzlicher Schutz**    **\_ kein gesetzl. Schutz kein gesetzlich geschütztes Biotop**    **Schutz nur teilweise**    **Nein**

<b>Gesamtbewertung</b>	6	Wertvoll
– <b>Alter</b>	7	Biotop hohen Alters, 100 bis 200 Jahre
– <b>Belastungsgrad</b>	3	Flächenhafte starke Belastung
– <b>Ökolog. Funktion</b>	7	Sehr hohe Bedeutung in einem Biotopkomplex, für den lokalen Biotopverbund oder als Puffer
– <b>Seltenheit</b>	6	Seltener Biotoptyp, ohne seltene oder bedrohte Pflges., ungesättigtes Artenspektrum, reliktsche RL-Arten

## Bestandsbeschreibung

Stark verlandete Gräben innerhalb eines Grünlands im NSG Kirchwerder Wiesen. Die Gräben sind etwa 3 m breit, der Saum wird mit dem Grünland gemäht und ist sehr schmal ausgeprägt. Im Wasser überwiegen Wasserlinsen (Kleine Wasserlinse und Dreifurchige Wasserlinse), Froschbiss kommt stetig aber zerstreut vor, Algenwatten treten auf. Stellenweise sind verschiedene Röhrichte vorhanden: Schilf, beide Rohrkolbenarten, Igelkolben, teilweise in kleinteiliger Mischung.

Abschnitt 1: Kleine Wasserlinse dominiert die Wasserfläche, der Saum ist sehr schmal (<50 cm), der Graben führt sehr wenig Wasser (<0,1 m).

Abschnitt 2: Stark verlandet, Rohrkolben und Scheinzyper-Segge wachsen in der Grabenmitte.

Die Abschnitte 1 und 2 sind gegenüber 2004 stark verkürzt, der ehemalige Abschnitt 3 ist kein Biotop mehr (jetzt FGR ga 5)

Abschnitt 4: Stark verlandet, an der Grenze zum Acker gelegen.

Um den Grabencharakter zu erhalten, sollte in allen Abschnitten dringend eine schonende Grabenräumung stattfinden.

Die Nährstoffeinträge sollten reduziert werden und die Ufer sollten auf ganzer Breite nur noch einschürig oder in zweijährigen Abständen gemäht werden.

Mehrere, 2004 nachgewiesene, gefährdete Arten konnten nicht wiedergefunden werden, sie wurden in der Artenliste mit dem Vermerk "P" (potentiell) und Häufigkeit "X" übernommen.

## Vorkommen an Biotoptypen

1	TF	Typ	HF	F.Anteil
2	BTYP	Biotoptyp		- gesetzl. Grundl.
3	Zusatz	Zusatz zum Biotoptypen		
4	LRT	Lebensraumtyp		
1	1		Ja	100 %
2	FGR	Nährstoffreicher Graben mit Stillgewässercharakter (2000)		
3	gf	Froschbiß-Flußampfer-Typ (gf)		

## Räumliche Lage

<b>Lagebeschreibung</b>	n Neuengammer Sammelgraben, e Kirchwerder Landweg		
<b>Nachbarnutzung/en</b>	Grünland, Acker		
<b>Rechtswert (X)</b>	579295	<b>Hochwert (Y)</b>	5923532
<b>Bezirk</b>	Bergedorf	<b>Naturraum</b>	Vier- und Marschlande (673.10)
<b>Stadtteil (OT-Nr.)</b>	Neuengamme (606)	<b>Gemarkung</b>	Neuengamme (610)
<b>Digitaler Grünplan</b>	<input type="checkbox"/> <b>Hafengesamtgebiet</b>	<input type="checkbox"/> <b>Ramsargebiet</b>	<input type="checkbox"/> <b>EG-Vogelschutzgeb.</b>
<b>Ausgleichsflächen</b>	<input type="checkbox"/> <b>Biosphärenreservat</b>	<input type="checkbox"/> <b>Nationalpark</b>	<input type="checkbox"/>
<b>NSG / ND / LSG</b>	NSG Kirchwerder Wiesen [ HH-605 / Anteil: 100% ]		
<b>FFH-GEBIET</b>	Kirchwerder Wiesen [ DE 2526-304 / Anteil: 100% ]		
<b>Wasserschutzgebiet</b>			

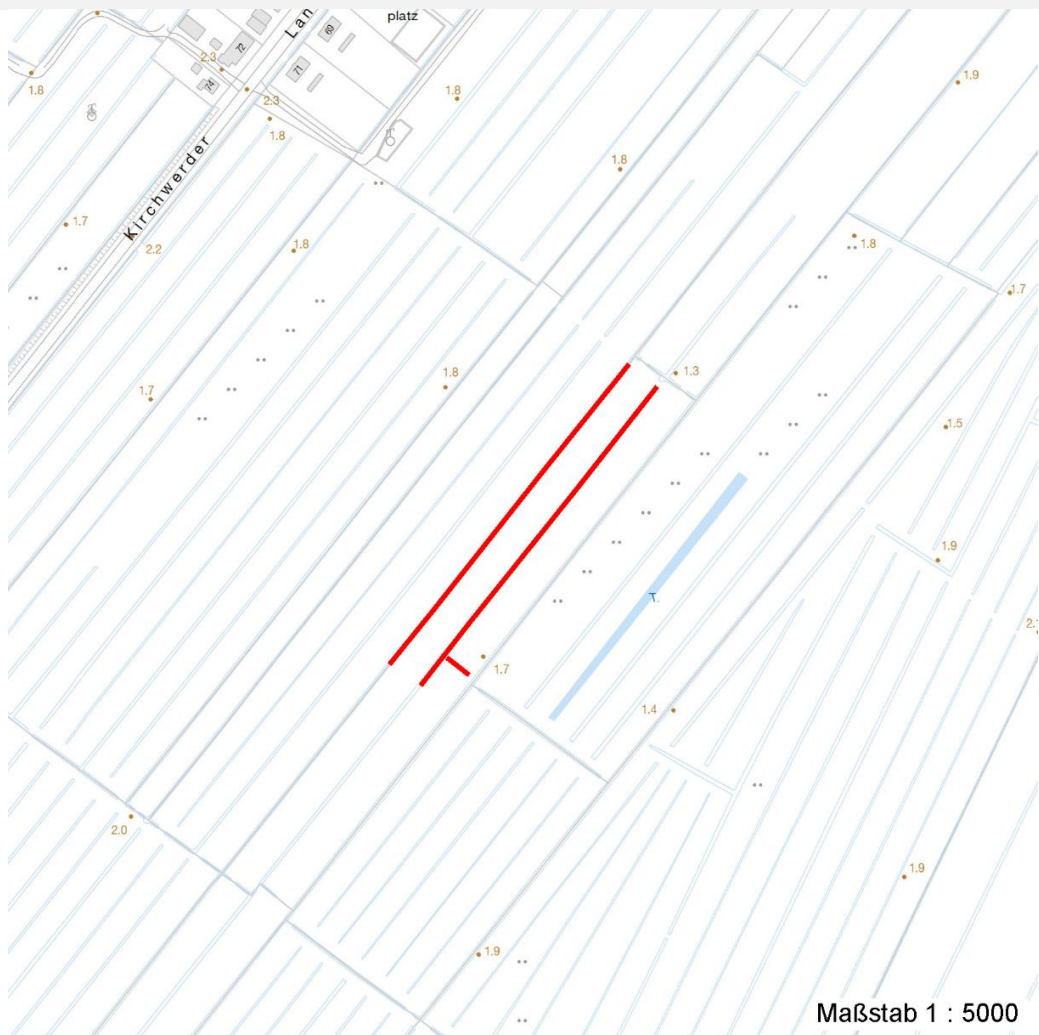
# Erhebungsbogen

**B**

<b>Projekt</b>	Biotopkartierung Hamburg	<b>Interne Nr.</b>	80379
		<b>DK5   DK5-GK</b>	<b>7822</b> 7824
		<b>DK5 - Name</b>	Neuengamme-West
<b>Handlungsbedarf</b>	Nein	<b>Biotop-Nr.   alt</b>	<b>253</b> 71
<b>Bearbeitung</b>	MBD	<b>Kartierung</b>	26.09.2012
<b>Räumliche Abbildung</b>	Linie	<b>Fläche / Länge [m<sup>2</sup>/m]</b>	538,787
<b>Anzahl Abschnitte</b>	3	<b>Breite (lineare Abb.) [m]</b>	5,8

## Räumliche Lage

Karte



## Weitere Erhebungsbögen

Interne Nr.	Interne Nr. Zuordnung	DK5	Biotop-Nr.	Kartierung	Zuordnung	DK5 (GK)	Biotop-Nr. (alt)
80379	63291	7822	253	27.09.2004	K	7824	71

Zuordnung: N = nachfolgende Kartierung, K = weitere Kartierungen (zeitlich vorher oder nachher)

## Foto

Interne Nr.	Index	Dateiname	Aufnahmerichtung
36621	0	7822_253_260912_1.JPG	Südwesten
36622	0	7822_253_260912_2.JPG	

## Weitere Angaben

Merkmal	Wert
<b>Auswertung</b>	
Gefährdung / Einflüsse	Mitmähen der Ufer

<b>Projekt</b>	Biotopkartierung Hamburg	<b>Interne Nr.</b>	80379
		<b>DK5   DK5-GK</b>	<b>7822</b> 7824
<b>Handlungsbedarf</b>	Nein	<b>DK5 - Name</b>	Neuengamme-West
<b>Bearbeitung</b>	MBD	<b>Biotop-Nr.   alt</b>	<b>253</b> 71
<b>Räumliche Abbildung</b>	Linie	<b>Kartierung</b>	26.09.2012
<b>Anzahl Abschnitte</b>	3	<b>Fläche / Länge [m<sup>2</sup>/m]</b>	538,787
		<b>Breite (lineare Abb.) [m]</b>	5,8

## Weitere Angaben

Merkmal	Wert
Wertgesichtspunkte	Intensive Nutzung oder Pflege Eutrophierung Entwässerung Beseitigung der Gräben Artenreich Teil eines größeren Biotopkomplexes Starke Beeinträchtigung durch die aktuelle Nutzung Naturnahes Element in beeinträchtigter Umgebung Landschaftstypischer Biotop Bestandteil der historischen Kulturlandschaft Vorkommen seltener Pflanzen
zoologisch bedeutsame Strukturen Bedeutung für Tiergruppe	Bedeutung für den Biotopverbund Bedeutung für das Landschaftsbild Kleingewässer Blütenbesuchende Insekten Amphibien Kleinsäuger Libellen Mollusken Vögel
Maßnahmen	Wassergebundene Insekten Erhaltung der Gräben - 4.22 (schonende, abschnittsweise Grabenräumung) keine oder nur extensive Düngung - 4.9 (Gräben erhalten) Nährstoffeinträge reduzieren; keine Ackernutzung in Umgebung Ufer in ganzer Breite ungenutzt lassen, Mahd nur einschürig oder in zweijährigen Abständen Wasserstand anheben, Flächen vernässen - 4.13
<b>Größe</b> Breite	5.80 m

# Erhebungsbogen

**B**

<b>Projekt</b>	Biotopkartierung Hamburg	<b>Interne Nr.</b>	80379
		<b>DK5   DK5-GK</b>	<b>7822</b> 7824
<b>Handlungsbedarf</b>	Nein	<b>DK5 - Name</b>	Neuengamme-West
<b>Bearbeitung</b>	MBD	<b>Biotop-Nr.   alt</b>	<b>253</b> 71
<b>Räumliche Abbildung</b>	Linie	<b>Kartierung</b>	26.09.2012
<b>Anzahl Abschnitte</b>	3	<b>Fläche / Länge [m<sup>2</sup>/m]</b>	538,787
		<b>Breite (lineare Abb.) [m]</b>	5,8

## Foto

<b>Fotodatei</b>	7822_253_260912_1.JPG	<b>Fotodatei</b>	7822_253_260912_2.JPG
<b>Bildbeschreibung</b>	Abschnitt 1	<b>Bildbeschreibung</b>	Abschnitt 2
<b>Aufnahmerichtung</b>	Südwesten	<b>Aufnahmerichtung</b>	



## Teilflächenbeschreibung

<b>Teilflächentyp</b>		<b>Teilflächen-Nr.</b>	1
<b>Biotoptyp</b>	Nährstoffreicher Graben mit Stillgewässercharakter (2000)	<b>Biotoptyp</b>	FGR
- <b>Zusatz</b>	Froschbiß-Flußampfer-Typ (gf)	- <b>gesetzl. Grundl.</b>	
<b>FFH-LRT</b>		<b>FFH-LRT</b>	
<b>Beschreibung</b>		<b>Entw.potential LRT</b>	
		<b>Hauptfläche</b>	Ja
		<b>Flächenanteil</b>	100 %
		<b>FFH-Unters.Fläche</b>	Nein
		<b>Saatgutfläche</b>	Nein

## Weitere Angaben

Merkmal	Wert
<b>Gewässer</b>	
Böschungshöhe	0.50 m
Gewässertiefe	0.10 m
Breite	3.00 m
Wasserführung	w - wechselnde Wasserstände
Fadenalgen	w - wenig

# Erhebungsbogen

**B**

<b>Projekt</b>	Biotopkartierung Hamburg	<b>Interne Nr.</b>	80379
		<b>DK5   DK5-GK</b>	<b>7822</b> 7824
<b>Handlungsbedarf</b>	Nein	<b>DK5 - Name</b>	Neuengamme-West
<b>Bearbeitung</b>	MBD	<b>Biotop-Nr.   alt</b>	<b>253</b> 71
<b>Räumliche Abbildung</b>	Linie	<b>Kartierung</b>	26.09.2012
<b>Anzahl Abschnitte</b>	3	<b>Fläche / Länge [m<sup>2</sup>/m]</b>	538,787
		<b>Breite (lineare Abb.) [m]</b>	5,8

## Zeigerwerte der Pflanzenartenliste (Auswertung)

<b>Standort</b>	<b>Belichtung</b>	halbsonnig	7,2
<b>Boden</b>	<b>Feuchte</b>	sehr naß	9,2
	<b>Stickstoff (N)</b>	mäßig stickstoffarm bis stickstoffreich	5,9
	<b>Reaktion</b>	schwach sauer	6,4
<b>Vegetation</b>	<b>Mahdverträglichkeit</b>	mäßig schnittverträglich (erster Schnitt nicht vor 1. Juli)	4,5
<b>Zeigerwerte</b>	<b>Futterwert</b>	sehr geringwertiges Futter	1,7
	<b>Wechselfeuchteanzeiger</b>		7
	<b>Giftpflanzen</b>		8
	<b>Überschw.anzeiger</b>		10

## Pflanzenartenliste

Gruppe / Pflanzenart	MS	M	W	Vs	St	PA	Ph	Sz	VS	V	G	cf	§	Rote Liste				
														HH	ND	SH	D	
<b>Tracheobionta (Gefäßpflanzen)</b>																		
Agrostis stolonifera (Ausläufer-Straußgras)	7	l		K1	-													
Alisma plantago-aquatica (Gewöhnlicher Froschlöffel)	7	z		-														
Alnus glutinosa (Schwarz-Erle)	7	w		S														
Butomus umbellatus (Schwanenblume)	7	w		-	-										3			
Caltha palustris (Sumpf-Dotterblume)	7	X		-	P									3	3	V	V	
Cardamine pratensis agg. (Artengruppe Wiesen-Schaumkraut)	7	w		K1													V	
Carex acuta (Schlank-Segge)	7	z		K1	-												V	
Carex canescens (Graue Segge)	7	X		-	P						X			3			V	
Carex pseudocyperus (Scheinzyper-Segge)	7	l		K1														
Cirsium palustre (Sumpf-Kratzdistel)	7	w		K1	-													
Equisetum fluviatile (Teich-Schachtelhalm)	7	w		K1	-													
Filipendula ulmaria (Mädesüß)	7	z		K1	-													
Galium palustre (Sumpf-Labkraut)	7	z		K1														
Glechoma hederacea (Gundermann)	7	w		K1														
Glyceria maxima (Wasser-Schwaden)	7	w		K1	-													
Hydrocharis morsus-ranae (Froschbiß)	7	z		-												V	V	V
Iris pseudacorus (Gelbe Schwertlilie)	7	z		K1										b				
Juncus articulatus (Glieder-Binse)	7	z		K1	-													
Juncus effusus (Flatter-Binse)	7	z		K1	-													
Lemna minor (Kleine Wasserlinse)	7	h		-														
Lemna trisulca (Dreifurchige Wasserlinse)	7	l		-												V		
Lychnis flos-cuculi (Kuckucks-Lichtnelke)	7	z		K1													3	
Lycopus europaeus (Gewöhnlicher Wolfstrapp)	7	w		K1														
Lysimachia vulgaris (Gewöhnlicher Gilbweiderich)	7	z		K1	-													
Lythrum salicaria (Blut-Weiderich)	7	z		K1														
Myosotis scorpioides (Sumpf-Vergissmeinnicht)	7	z		K1	-													V
Oenanthe fistulosa (Röhriger Wasserfenchel)	7	X		-	P										2	3	2	3
Persicaria hydropiper (Wasserpfeffer)	7	w		K1	-													
Phragmites australis (Schilf)	7	l		K1														
Ranunculus acris (Scharfer Hahnenfuß)	7	w		K1														
Ranunculus repens (Kriechender Hahnenfuß)	7	z		K1	-													
Ranunculus sceleratus (Gift-Hahnenfuß)	7	z		K1	-													
Rumex hydrolapathum (Fluss-Ampfer)	7	z		K1														

# Erhebungsbogen

# B

<b>Projekt</b>	Biotopkartierung Hamburg	<b>Interne Nr.</b>	80379
		<b>DK5   DK5-GK</b>	<b>7822</b> 7824
<b>Handlungsbedarf</b>	Nein	<b>DK5 - Name</b>	Neuengamme-West
<b>Bearbeitung</b>	MBD	<b>Biotop-Nr.   alt</b>	<b>253</b> 71
<b>Räumliche Abbildung</b>	Linie	<b>Kartierung</b>	26.09.2012
<b>Anzahl Abschnitte</b>	3	<b>Fläche / Länge [m<sup>2</sup>/m]</b>	538,787
		<b>Breite (lineare Abb.) [m]</b>	5,8

## Pflanzenartenliste

Gruppe / Pflanzenart	MS	M	W	Vs	St	PA	Ph	Sz	VS	V	G	cf	§	Rote Liste				
														HH	ND	SH	D	
Sium latifolium (Breitblättriger Merk)	7	w		-	-									3				
Sparganium erectum (Ästiger Igelkolben)	7	w		K1														
Typha angustifolia (Schmalblättriger Rohrkolben)	7	w		K1														
Typha latifolia (Breitblättriger Rohrkolben)	7	l		K1														
<b>Anzahl Rote Liste Arten</b>														<b>6</b>	<b>3</b>	<b>8</b>	<b>3</b>	
<b>Anzahl Arten</b>														<b>37</b>				

MS: Mengensystem; M: Mengenangabe, W: Bewertung der Art (FFH-Monitoring), Vs: Vegetationsschicht, St: Status, PA: Autor Phänologie; Ph: Phänologie, Sz: Soziabilität, VS: Vitalitätssystem; V: Vitalität, G: Geschlecht, cf: unsichere Bestimmung, §: Schutz nach BNatSchG, HH: Rote Liste Hamburg, Nds: Rote Liste Niedersachsen, SH: Rote Liste Schleswig-Holstein, D: Rote Liste Deutschland