

# Erhebungsbogen

**B**

<b>Projekt</b>	Biotopkartierung Hamburg	<b>Interne Nr.</b>	63298
		<b>DK5   DK5-GK</b>	<b>7822</b> 7824
<b>Handlungsbedarf</b>	Nein	<b>DK5 - Name</b>	Neuengamme-West
<b>Bearbeitung</b>	PRO	<b>Biotop-Nr.   alt</b>	<b>251</b> 65
<b>Räumliche Abbildung</b>	Linie	<b>Kartierung</b>	14.09.2004
<b>Anzahl Abschnitte</b>	1	<b>Fläche / Länge [m<sup>2</sup>/m]</b>	527,302
		<b>Breite (lineare Abb.) [m]</b>	5,8

**Gesetzlicher Schutz**    **\_ kein gesetzl. Schutz kein gesetzlich geschütztes Biotop**    **Schutz nur teilweise**    **Nein**

<b>Gesamtbewertung</b>	7	Besonders wertvoll
– <b>Alter</b>	7	Biotop hohen Alters, 100 bis 200 Jahre
– <b>Belastungsgrad</b>	6	Flächenhaft geringe oder örtlich stärkere oder Vorbelastung mit deutlichem Einfluß
– <b>Ökolog. Funktion</b>	7	Sehr hohe Bedeutung in einem Biotopkomplex, für den lokalen Biotopverbund oder als Puffer
– <b>Seltenheit</b>	7	Seltener Biotoptyp, mit seltenen oder bedrohten Pflges., gesättigtes Artenspektrum, einige RL-Arten

## Bestandsbeschreibung

Dieser Graben fällt innerhalb des Grabensystems von Biotop 65 durch größeren Reichtum an Unterwasserpflanzen auf. Derzeit grenzt er einen beweideten von einem gemähten Bereich ab. Er ist voller als üblich, die Wasserfläche erreicht so bis etwa 3,8m Breite, normal sind wahrscheinlich um 2m. (Höherer Wasserstand, um die Rinder am Verlassen ihres Bereichs zu hindern? Foto b.)  
 Quirliges Tausendblatt und Rauhes Hornblatt, mindestens 2 Laichkrautarten (die [sehr] schmalblättrigen nicht bestimmt) und stellenweise Wolken aus Dreifurchiger Wasserlinse machen die rotlistige Unterwasservegetation aus. Hinzukommt außerdem Nuttalls Wasserpest. Mit verschiedenen bedrohten Uferstauden (z.B. Merk und Kuckucks-Lichtnelke) sind 9 Rote-Liste-Arten vertreten.

## Vorkommen an Biotoptypen

1	TF	BTYP	Typ	HF	F.Anteil
2		Zusatz	Zusatz zum Biotoptypen		- gesetzl. Grundl.
3		LRT	Lebensraumtyp		
4					
1	1			Ja	100 %
2		FGM	Graben mittlerer Nährstoffgehalte mit Stillgewässercharakter (2000)		
3		*	Bedeutung als Lebensraum gefährdeter Arten (*)		
1	2				0 %
2		SVT	Stillgewässerbereiche mit submerser Vegetation (2000)		
4		kein LRT	kein Lebensraumtyp nach FFH-Richtlinie		
1	3				0 %
2		SVS	Schwimmblattvegetation (2000)		
4		kein LRT	kein Lebensraumtyp nach FFH-Richtlinie		

## Räumliche Lage

<b>Lagebeschreibung</b>	n Neueng. Durchstich u. Reitbrooker Sammelgraben		
<b>Nachbarnutzung/en</b>	Weide- und Mähgrünland		
<b>Rechtswert (X)</b>	578304	<b>Hochwert (Y)</b>	5923453
<b>Bezirk</b>	Bergedorf	<b>Naturraum</b>	Vier- und Marschlande (673.10)
<b>Stadtteil (OT-Nr.)</b>	Neuengamme (606)	<b>Gemarkung</b>	Neuengamme (610)
<b>Digitaler Grünplan</b>	<input type="checkbox"/> <b>Hafengesamtgebiet</b>	<input type="checkbox"/> <b>Ramsargebiet</b>	<input type="checkbox"/> <b>EG-Vogelschutzgeb.</b>
<b>Ausgleichsflächen</b>	<input type="checkbox"/> <b>Biosphärenreservat</b>	<input type="checkbox"/> <b>Nationalpark</b>	<input type="checkbox"/>
<b>NSG / ND / LSG</b>	NSG Kirchwerder Wiesen [ HH-605 / Anteil: 100% ]		
<b>FFH-GEBIET</b>	Kirchwerder Wiesen [ DE 2526-304 / Anteil: 100% ]		
<b>Wasserschutzgebiet</b>			

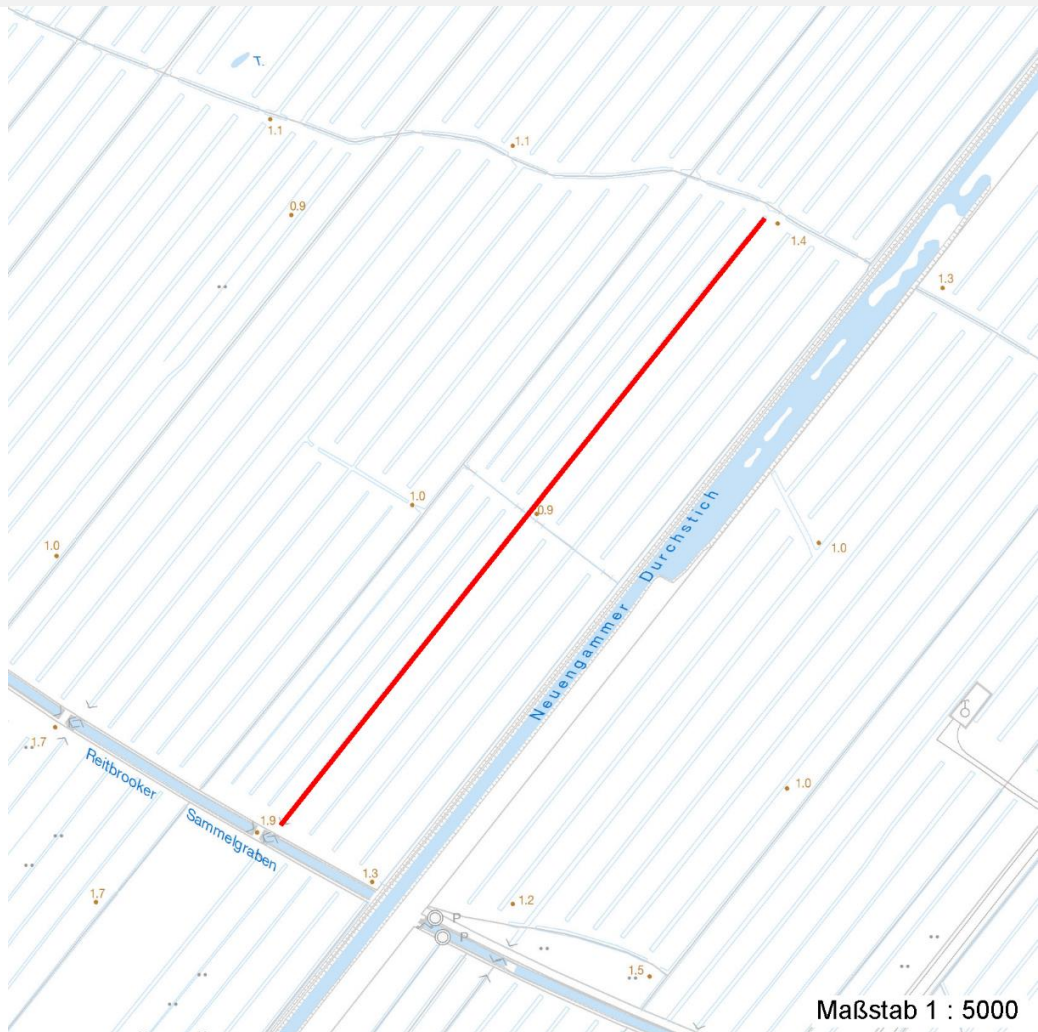
# Erhebungsbogen

**B**

<b>Projekt</b>	Biotopkartierung Hamburg	<b>Interne Nr.</b>	63298
		<b>DK5   DK5-GK</b>	<b>7822</b> 7824
		<b>DK5 - Name</b>	Neuengamme-West
<b>Handlungsbedarf</b>	Nein	<b>Biotop-Nr.   alt</b>	<b>251</b> 65
<b>Bearbeitung</b>	PRO	<b>Kartierung</b>	14.09.2004
<b>Räumliche Abbildung</b>	Linie	<b>Fläche / Länge [m<sup>2</sup>/m]</b>	527,302
<b>Anzahl Abschnitte</b>	1	<b>Breite (lineare Abb.) [m]</b>	5,8

## Räumliche Lage

Karte



## Weitere Erhebungsbögen

Interne Nr.	Interne Nr. Zuordnung	DK5	Biotop-Nr.	Kartierung	Zuordnung	DK5 (GK)	Biotop-Nr. (alt)
63298	80489	7822	299	29.06.2012	N	7824	10126
63298	63132	7822	28	05.10.1998	<	7824	48

Zuordnung: N = nachfolgende Kartierung, K = weitere Kartierungen (zeitlich vorher oder nachher)

## Foto

Interne Nr.	Index	Dateiname	Aufnahmerichtung
11152	0	7822_251_140904_1.JPG	
11153	0	7822_251_140904_2.JPG	

## Weitere Angaben

Merkmal	Wert
---------	------

Auswertung

21.04.2020

# Erhebungsbogen

**B**

<b>Projekt</b>	Biotopkartierung Hamburg	<b>Interne Nr.</b>	63298
		<b>DK5   DK5-GK</b>	<b>7822</b> 7824
<b>Handlungsbedarf</b>	Nein	<b>DK5 - Name</b>	Neuengamme-West
<b>Bearbeitung</b>	PRO	<b>Biotop-Nr.   alt</b>	<b>251</b> 65
<b>Räumliche Abbildung</b>	Linie	<b>Kartierung</b>	14.09.2004
<b>Anzahl Abschnitte</b>	1	<b>Fläche / Länge [m<sup>2</sup>/m]</b>	527,302
		<b>Breite (lineare Abb.) [m]</b>	5,8

## Weitere Angaben

Merkmal	Wert
Gefährdung / Einflüsse	Entwässerung Eutrophierung
Wertgesichtspunkte	Alter, gut entwickelter Biotop Artenreich Naturnahes Element in beeinträchtigter Umgebung Landschaftstypischer Biotop Gut entwickelte, biotoptypische Vegetation Charakteristisches Relief Bestandteil der historischen Kulturlandschaft Bedeutung für den Biotopverbund Bedeutung für das Landschaftsbild Teil eines größeren Biotopkomplexes Vorkommen seltener Pflanzen verhältnismäßig nährstoffarm
zoologisch bedeutsame Strukturen	Kleingewässer
Bedeutung für Tiergruppe	Blütenreiche Fluren Blütenbesuchende Insekten Heuschrecken Kleinsäuger Mollusken Libellen Amphibien Spinnen Wassergebundene Insekten
Maßnahmen	Wirbellose, sonstige Wasserstand anheben, Flächen vernässen - 4.13 keine oder nur extensive Düngung - 4.9 abschnittweises Räumen

<b>Projekt</b>	Biotopkartierung Hamburg	<b>Interne Nr.</b>	63298
		<b>DK5   DK5-GK</b>	<b>7822</b> 7824
<b>Handlungsbedarf</b>	Nein	<b>DK5 - Name</b>	Neuengamme-West
<b>Bearbeitung</b>	PRO	<b>Biotop-Nr.   alt</b>	<b>251</b> 65
<b>Räumliche Abbildung</b>	Linie	<b>Kartierung</b>	14.09.2004
<b>Anzahl Abschnitte</b>	1	<b>Fläche / Länge [m<sup>2</sup>/m]</b>	527,302
		<b>Breite (lineare Abb.) [m]</b>	5,8

Foto

**Fotodatei** 7822\_251\_140904\_1.JPG

**Bildbeschreibung**  
**Aufnahmerichtung**



**Fotodatei** 7822\_251\_140904\_2.JPG

**Bildbeschreibung**  
**Aufnahmerichtung**



Teilflächenbeschreibung

<b>Teilflächentyp</b>		<b>Teilflächen-Nr.</b>	1
<b>Biotoptyp</b>	Graben mittlerer Nährstoffgehalte mit Stillgewässercharakter (2000)	<b>Biotoptyp</b>	FGM
- <b>Zusatz</b>	Bedeutung als Lebensraum gefährdeter Arten (*)	- <b>gesetzl. Grundl.</b>	
<b>FFH-LRT</b>		<b>FFH-LRT</b>	
<b>Beschreibung</b>		<b>Entw.potential LRT</b>	
		<b>Hauptfläche</b>	Ja
		<b>Flächenanteil</b>	100 %
		<b>FFH-Unters.Fläche</b>	Nein
		<b>Saatgutfläche</b>	Nein

# Erhebungsbogen

**B**

<b>Projekt</b>	Biotopkartierung Hamburg		<b>Interne Nr.</b>	63298	
			<b>DK5   DK5-GK</b>	<b>7822</b>	7824
<b>Handlungsbedarf</b>	Nein		<b>DK5 - Name</b>	Neuengamme-West	
<b>Bearbeitung</b>	PRO	<b>Kopie</b>	<b>Biotop-Nr.   alt</b>	<b>251</b>	65
<b>Räumliche Abbildung</b>	Linie	Nein	<b>Kartierung</b>	14.09.2004	
<b>Anzahl Abschnitte</b>	1		<b>Fläche / Länge [m<sup>2</sup>/m]</b>	527,302	
			<b>Breite (lineare Abb.) [m]</b>	5,8	

## Weitere Angaben

Merkmal	Wert
<b>Boden</b>	
Stickstoffgehalt	6 - mäßig stickstoffarm bis stickstoffreich
<b>Gewässer</b>	
Böschungshöhe	0.60 m
Breite	2.20 m
Wasserführung	w - wechselnde Wasserstände
Strömung	k - keine Strömung
Trübung	k - klar, keine Trübung
Färbung	-
Geruch	-
<b>Standort, Relief</b>	
Böschungsneigung	flach - 1:2 bis 1:3
Zusätze - Btyp	gf - Froschbiß-Flußampfer-Typ gw - Wasserpest-Laichkraut-Typ
<b>Veg. - Soziologie</b>	
BfN Schlüssel	24.0.01.02 - Potamogetonion pectinati (Laichkraut-, Nixkraut- und Teichfaden-Unterwasserwiesen)

## Zeigerwerte der Pflanzenartenliste (Auswertung)

<b>Standort</b>	<b>Belichtung</b>	halbsonnig	6,9
<b>Boden</b>	<b>Feuchte</b>	zeitweise wasserüberstaut	10,
			5
	<b>Stickstoff (N)</b>	mäßig stickstoffarm bis stickstoffreich	6
	<b>Reaktion</b>	neutral	6,8
<b>Vegetation</b>	<b>Mahdverträglichkeit</b>	schnittempfindlich bis mäßig schnittverträglich	4,4
<b>Zeigerwerte</b>	<b>Futterwert</b>	sehr geringwertiges Futter	2,2
	<b>Wechselfeuchteanzeiger</b>		4
	<b>Giftpflanzen</b>		1
	<b>Überschw.anzeiger</b>		3

## Pflanzenartenliste

Gruppe / Pflanzenart	MS	M	W	Vs	St	PA	Ph	Sz	VS	V	G	cf	Rote Liste									
													§	HH	ND	SH	D					
<b>Tracheobionta (Gefäßpflanzen)</b>																						
Carex acuta (Schlank-Segge)	7	X		-																V		
Carex pseudocyperus (Scheinzyper-Segge)	7	X		-																		
Carex spec. (Segge)	7	X		-																		
Ceratophyllum demersum (Rauhes Hornblatt)	7	X		-																V		
Elodea nuttallii (Nuttalls Wasserpest)	7	X		-																		
Glyceria fluitans agg. (Artengruppe Flutender Schwaden)	7	X		-																		
Glyceria maxima (Wasser-Schwaden)	7	X		-																		
Hydrocharis morsus-ranae (Froschbiß)	7	z		-																V	V	V
Juncus effusus (Flutter-Binse)	7	X		-																		
Lemna trisulca (Dreifurchige Wasserlinse)	7	z		-																	V	
Lychnis flos-cuculi (Kuckucks-Lichtnelke)	7	X		-																		3

# Erhebungsbogen

**B**

<b>Projekt</b>	Biotopkartierung Hamburg	<b>Interne Nr.</b>	63298
		<b>DK5   DK5-GK</b>	<b>7822</b> 7824
<b>Handlungsbedarf</b>	Nein	<b>DK5 - Name</b>	Neuengamme-West
<b>Bearbeitung</b>	PRO	<b>Biotop-Nr.   alt</b>	<b>251</b> 65
<b>Räumliche Abbildung</b>	Linie	<b>Kartierung</b>	14.09.2004
<b>Anzahl Abschnitte</b>	1	<b>Fläche / Länge [m<sup>2</sup>/m]</b>	527,302
		<b>Breite (lineare Abb.) [m]</b>	5,8

## Pflanzenartenliste

Gruppe / Pflanzenart	MS	M	W	Vs	St	PA	Ph	Sz	VS	V	G	cf	§	Rote Liste					
														HH	ND	SH	D		
Myosotis scorpioides (Sumpf-Vergissmeinnicht)	7	X		-														V	
Myriophyllum verticillatum (Quirliges Tausendblatt)	7	X		-													2	V	
Phalaris arundinacea (Rohr-Glanzgras)	7	X		-															
Phragmites australis (Schilf)	7	X		-															
Potamogeton perfoliatus (Durchwachsenes Laichkraut)	7	X		-													3	3	V
Potamogeton spec. (Laichkraut)	7	X		-															
Sagittaria sagittifolia (Gewöhnliches Pfeilkraut)	7	X		-															
Sium latifolium (Breitblättriger Merk)	7	X		-													3		
<b>Anzahl Rote Liste Arten</b>														<b>6</b>	<b>1</b>	<b>5</b>	<b>2</b>		
<b>Anzahl Arten</b>														<b>19</b>					

MS: Mengensystem; M: Mengenangabe, W: Bewertung der Art (FFH-Monitoring), Vs: Vegetationsschicht, St: Status, PA: Autor Phänologie; Ph: Phänologie, Sz: Soziabilität, VS: Vitalitätssystem; V: Vitalität, G: Geschlecht, cf: unsichere Bestimmung, §: Schutz nach BNatSchG, HH: Rote Liste Hamburg, Nds: Rote Liste Niedersachsen, SH: Rote Liste Schleswig-Holstein, D: Rote Liste Deutschland

## Teilflächenbeschreibung

<b>Teilflächentyp</b>		<b>Teilflächen-Nr.</b>	2
<b>Biototyp</b>	Stillgewässerbereiche mit submerser Vegetation (2000)	<b>Biototyp</b>	SVT
- <b>Zusatz</b>		- <b>gesetzl. Grundl.</b>	
<b>FFH-LRT</b>	kein Lebensraumtyp nach FFH-Richtlinie	<b>FFH-LRT</b>	kein LRT
<b>Beschreibung</b>		<b>Entw.potential LRT</b>	
		<b>Hauptfläche</b>	
		<b>Flächenanteil</b>	0 %
		<b>FFH-Unters.Fläche</b>	Nein
		<b>Saatgutfläche</b>	Nein

## Teilflächenbeschreibung

<b>Teilflächentyp</b>		<b>Teilflächen-Nr.</b>	3
<b>Biototyp</b>	Schwimmbblattvegetation (2000)	<b>Biototyp</b>	SVS
- <b>Zusatz</b>		- <b>gesetzl. Grundl.</b>	
<b>FFH-LRT</b>	kein Lebensraumtyp nach FFH-Richtlinie	<b>FFH-LRT</b>	kein LRT
<b>Beschreibung</b>		<b>Entw.potential LRT</b>	
		<b>Hauptfläche</b>	
		<b>Flächenanteil</b>	0 %
		<b>FFH-Unters.Fläche</b>	Nein
		<b>Saatgutfläche</b>	Nein

<b>Projekt</b>	Biotopkartierung Hamburg			<b>Interne Nr.</b>	63298	
				<b>DK5   DK5-GK</b>	<b>7822</b>	7824
				<b>DK5 - Name</b>	Neuengamme-West	
<b>Handlungsbedarf</b>	Nein			<b>Biotop-Nr.   alt</b>	<b>251</b>	65
<b>Bearbeitung</b>	PRO	<b>Kopie</b>	Nein	<b>Kartierung</b>	14.09.2004	
<b>Räumliche Abbildung</b>	Linie			<b>Fläche / Länge [m<sup>2</sup>/m]</b>	527,302	
<b>Anzahl Abschnitte</b>	1			<b>Breite (lineare Abb.) [m]</b>	5,8	