

Erhebungsbogen

B

Projekt	Biotopkartierung Hamburg	Interne Nr.	63312
		DK5 DK5-GK	7822 7824
Handlungsbedarf	Nein	DK5 - Name	Neuengamme-West
Bearbeitung	MIL	Biotop-Nr. alt	243 41
Räumliche Abbildung	Linie	Kartierung	02.10.1998
Anzahl Abschnitte	1	Fläche / Länge [m²/m]	254,841
		Breite (lineare Abb.) [m]	1,5

Gesetzlicher Schutz **kein gesetzl. Schutz** **kein gesetzlich geschütztes Biotop** **Schutz nur teilweise** **Nein**

Gesamtbewertung	7	Besonders wertvoll
– Alter	7	Biotop hohen Alters, 100 bis 200 Jahre
– Belastungsgrad	5	Flächenhaft mittlere oder örtlich starke Belastung
– Ökolog. Funktion	6	Hohe Bedeutung in einem Biotopkomplex, für den lokalen Biotopverbund oder als Puffer
– Seltenheit	7	Seltener Biotoptyp, mit seltenen oder bedrohten Pflges., gesättigtes Artenspektrum, einige RL-Arten

Bestandsbeschreibung

Erlenbestandener Graben zwischen Neuengammer Hinterdeich und nicht kartierwürdigem Grünland. Der Graben führt auf dem größten Teil der Strecke Wasser; in den durch die Erlen beschatteten Bereichen besteht die Schwimmblattvegetation v.a. aus Teich- und Wasserlinsen, besonnte Stellen weisen zusätzlich auch Froschbiß und Wasserfeder auf. Eine Unterwasservegetation konnte nicht festgestellt werden. Die Erlenreihe findet sich einseitig am südlichen Ufer des Grabens, stellenweise findet sich wenig Röhricht aus Binsen und Rohrkolben. Am nördlichen Ufer befindet sich ein Röhrichtstreifen, der vorwiegend aus Flatter-Binse und Schlanker Segge zusammengesetzt ist, weiterhin findet sich wenig Igelkolben sowie Schwert-Lilie.

Vorkommen an Biotoptypen

1	TF	Typ	HF	F.Anteil
2	BTYP	Biotoptyp	- gesetzl. Grundl.	
3	Zusatz	Zusatz zum Biotoptypen		
4	LRT	Lebensraumtyp		
1	1		Ja	100 %
2	FGM	Graben mittlerer Nährstoffgehalte mit Stillgewässercharakter (2000)		
3	fg	Fassadengrün (fg)		

Räumliche Lage

Lagebeschreibung	Nördlich am Fuß des Neuengammer Hinterdeichs; im NSG Kirchwerder Wiesen.			
Nachbarnutzung/en	Grünland			
Rechtswert (X)	579069	Hochwert (Y)	5922743	
Bezirk	Bergedorf	Naturraum	Vier- und Marschlande (673.10)	
Stadtteil (OT-Nr.)	Neuengamme (606)	Gemarkung	Neuengamme (610)	
Digitaler Grünplan	<input type="checkbox"/> Hafengesamtgebiet	<input type="checkbox"/> Ramsargebiet	<input type="checkbox"/> EG-Vogelschutzgeb.	<input type="checkbox"/>
Ausgleichsflächen	<input checked="" type="checkbox"/> Biosphärenreservat	<input type="checkbox"/> Nationalpark	<input type="checkbox"/>	
NSG / ND / LSG	NSG Kirchwerder Wiesen [HH-605 / Anteil: 100%]			
FFH-GEBIET	Kirchwerder Wiesen [DE 2526-304 / Anteil: 100%]			
Wasserschutzgebiet				

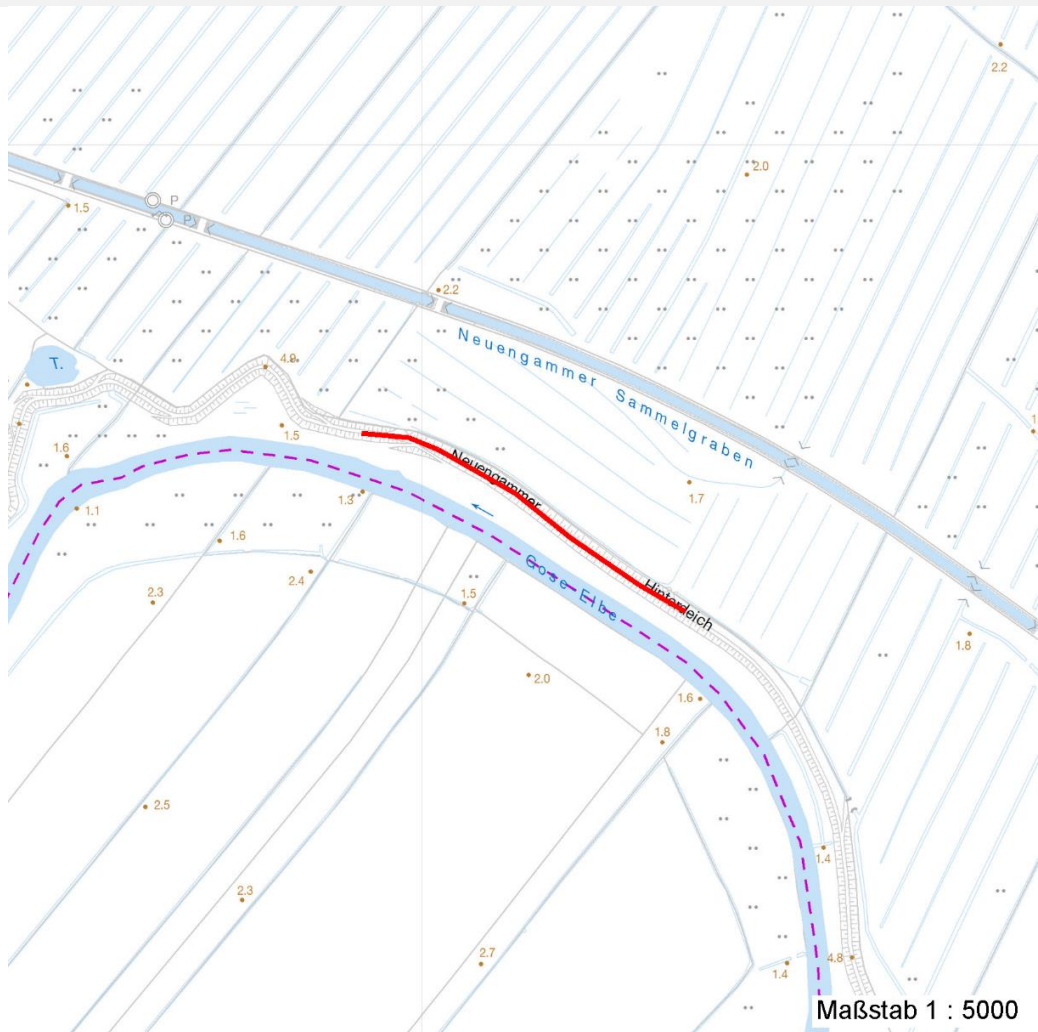
Erhebungsbogen

B

Projekt	Biotopkartierung Hamburg	Interne Nr.	63312
		DK5 DK5-GK	7822 7824
		DK5 - Name	Neuengamme-West
Handlungsbedarf	Nein	Biotop-Nr. alt	243 41
Bearbeitung	MIL	Kartierung	02.10.1998
Räumliche Abbildung	Linie	Fläche / Länge [m²/m]	254,841
Anzahl Abschnitte	1	Breite (lineare Abb.) [m]	1,5

Räumliche Lage

Karte



Weitere Erhebungsbögen

Interne Nr.	Interne Nr. Zuordnung	DK5	Biotop-Nr.	Kartierung	Zuordnung	DK5 (GK)	Biotop-Nr. (alt)
63312	63141	7822	39	24.09.2004	N	7824	66

Zuordnung: N = nachfolgende Kartierung, K = weitere Kartierungen (zeitlich vorher oder nachher)

Foto

Interne Nr.	Index	Dateiname	Aufnahmerichtung
47572	0	7822_243_021098_1.JPG	W

Weitere Angaben

Merkmal	Wert
Auswertung	
Gefährdung / Einflüsse	Eutrophierung
Wertgesichtspunkte	Standortpotential

Erhebungsbogen

B

Projekt	Biotopkartierung Hamburg	Interne Nr.	63312
		DK5 DK5-GK	7822 7824
Handlungsbedarf	Nein	DK5 - Name	Neuengamme-West
Bearbeitung	MIL	Biotop-Nr. alt	243 41
Räumliche Abbildung	Linie	Kartierung	02.10.1998
Anzahl Abschnitte	1	Fläche / Länge [m²/m]	254,841
		Breite (lineare Abb.) [m]	1,5

Weitere Angaben

Merkmal	Wert
Maßnahmen	<p>Vorkommen seltener Arten Vorkommen in Hamburg wie auch bundesweit gefährdeter Arten (Froschbiß, Wasserfeder) Erhaltung der Gräben - 4.22 Abschnittsweise Grabenräumung bei Bedarf Verbesserung des Wasserhaushalts Zur Verbesserung des Wasserhaushalts kann der Graben bei Bedarf manuell und abschnittsweise geräumt werden.</p>

Foto

Fotodatei	7822_243_021098_1.JPG	Fotodatei
Bildbeschreibung	Graben, mit Erlen bestanden	Bildbeschreibung
Aufnahmerichtung	W	Aufnahmerichtung



Teilflächenbeschreibung

Teilflächentyp	Graben mittlerer Nährstoffgehalte mit Stillgewässercharakter (2000)	Teilflächen-Nr.	1
Biotoptyp		Biotoptyp	FGM
- Zusatz	Fassadengrün (fg)	- gesetzl. Grundl.	
FFH-LRT		FFH-LRT	
Beschreibung		Entw.potential LRT	
		Hauptfläche	Ja
		Flächenanteil	100 %
		FFH-Unters.Fläche	Nein
		Saatgutfläche	Nein

Erhebungsbogen

B

Projekt	Biotopkartierung Hamburg	Interne Nr.	63312
		DK5 DK5-GK	7822 7824
Handlungsbedarf	Nein	DK5 - Name	Neuengamme-West
Bearbeitung	MIL	Biotop-Nr. alt	243 41
Räumliche Abbildung	Linie	Kartierung	02.10.1998
Anzahl Abschnitte	1	Fläche / Länge [m²/m]	254,841
		Breite (lineare Abb.) [m]	1,5

Weitere Angaben

Merkmal	Wert
Boden	
Feuchte	11 - flaches Gewässer
Stickstoffgehalt	6 - mäßig stickstoffarm bis stickstoffreich
Gewässer	
Böschungshöhe	0.30 m
Gewässertiefe	0.15 m
Länge	250.00 m
Breite	1.50 m
Wasserführung	w - wechselnde Wasserstände
Strömung	k - keine Strömung
Trübung	m - mittlere Trübung
Standort, Relief	
Böschungsneigung	flach - 1:2 bis 1:3
Belichtung	7 - halbsonnig
Veg. - Deckg./Ant.	
Gesamt	93 %

Zeigerwerte der Pflanzenartenliste (Auswertung)

Standort	Belichtung	halbsonnig bis halbschattig	6,1
Boden	Feuchte	zeitweise wasserüberstaut	9,5
	Stickstoff (N)	mäßig stickstoffarm bis stickstoffreich	6,1
	Reaktion	schwach sauer	6
Vegetation	Mahdverträglichkeit	nicht völlig schnittunverträglich aber sehr schnittempfindlich	2,3
Zeigerwerte	Futterwert	fast wertloses Futter	1,2
	Wechselfeuchteanzeiger		0
	Giftpflanzen		1
	Überschw.anzeiger		3

Pflanzenartenliste

Gruppe / Pflanzenart	MS	M	W	Vs	St	PA	Ph	Sz	VS	V	G	cf	Rote Liste					
													§	HH	ND	SH	D	
Tracheobionta (Gefäßpflanzen)																		
Alnus glutinosa (Schwarz-Erle)	7	h		B1														
Carex acuta (Schlank-Segge)	7	w		K1														V
Glyceria maxima (Wasser-Schwaden)	7	w		K1														
Hottonia palustris (Wasserfeder)	7	w		-										b	V		V	V
Hydrocharis morsus-ranae (Froschbiß)	7	w		-											V		V	V
Iris pseudacorus (Gelbe Schwertlilie)	7	w		K1										b				
Juncus effusus (Flutter-Binse)	7	w		K1														
Lemna minor (Kleine Wasserlinse)	7	z		-														
Rosa canina (Hunds-Rose)	7	w		S														
Sparganium erectum (Ästiger Igelkolben)	7	w		K1														
Spirodela polyrhiza (Vielwurzlige Teichlinse)	7	z		-														
Typha latifolia (Breitblättriger Rohrkolben)	7	w		K1														

Erhebungsbogen

B

Projekt	Biotopkartierung Hamburg	Interne Nr.	63312
		DK5 DK5-GK	7822 7824
Handlungsbedarf	Nein	DK5 - Name	Neuengamme-West
Bearbeitung	MIL	Biotop-Nr. alt	243 41
Räumliche Abbildung	Linie	Kartierung	02.10.1998
Anzahl Abschnitte	1	Fläche / Länge [m²/m]	254,841
		Breite (lineare Abb.) [m]	1,5

Pflanzenartenliste

Gruppe / Pflanzenart	MS	M	W	Vs	St	PA	Ph	Sz	VS	V	G	cf	§	Rote Liste		
														HH	ND	SH
Anzahl Rote Liste Arten														2	3	2
Anzahl Arten														12		

MS: Mengensystem; M: Mengenangabe, W: Bewertung der Art (FFH-Monitoring), Vs: Vegetationsschicht, St: Status, PA: Autor Phänologie; Ph: Phänologie, Sz: Soziabilität, VS: Vitalitätssystem; V: Vitalität, G: Geschlecht, cf: unsichere Bestimmung, §: Schutz nach BNatSchG, HH: Rote Liste Hamburg, Nds: Rote Liste Niedersachsen, SH: Rote Liste Schleswig-Holstein, D: Rote Liste Deutschland