

Erhebungsbogen

B

Projekt	Biotopkartierung Hamburg	Interne Nr.	63199
		DK5 DK5-GK	7822 7824
Handlungsbedarf	Nein	DK5 - Name	Neuengamme-West
Bearbeitung	MIL	Biotop-Nr. alt	15 29
Räumliche Abbildung	Fläche	Kartierung	02.10.1997
Anzahl Abschnitte	1	Fläche / Länge [m²/m]	28281,3173
		Breite (lineare Abb.) [m]	

Gesetzlicher Schutz	_ kein gesetzl. Schutz kein gesetzlich geschütztes Biotop	Schutz nur teilweise	Nein
----------------------------	--	-----------------------------	-------------

Gesamtbewertung	5	Noch wertvoll, gut entwicklungsfähig
– Alter	4	Biotop mittleren Alters, 10 bis 20 Jahre
– Belastungsgrad	4	Flächenhaft deutliche Belastung ohne nachh. Schäden
– Ökolog. Funktion	6	Hohe Bedeutung in einem Biotopkomplex, für den lokalen Biotopverbund oder als Puffer
– Seltenheit	5	Seltener Biotoptyp, floristisch stark verarmt, ohne seltener Pflges. od. verbr. artenreicher Biotoptyp

Bestandsbeschreibung

Relativ artenarmes Grünland, das sich an der Grenze zur Kartierwürdigkeit befindet, aber v.a. aufgrund der Flächengröße und der unmittelbaren Nähe des NSG Kirchwerder Wiesen aufgenommen wurde. Die Fläche wird von Gräsern dominiert, vorwiegend treten Glatthafer, Rotes Straußgras und Wiesen-Lieschgras auf. Kräuter finden sich nur wenige, von denen aufgrund der Weidenutzung der Weiß-Klee klar dominiert. Das Grünland wird von Gräben durchzogen, die aber allesamt verlandet sind. Es finden sich nur Reste typischer Grabenvegetation wie beispielsweise Schlanke Segge; eine gesonderte Kartierung der Gräben fand daher nicht statt. Bei der vorherigen Kartierung wurde die Fläche als Teilfläche 11.17 geführt.

Vorkommen an Biotoptypen

1	TF	Typ	HF	F.Anteil
2	BTYP	Biotoptyp	- gesetzl. Grundl.	
3	Zusatz	Zusatz zum Biotoptypen		
4	LRT	Lebensraumtyp		
1	1		Ja	100 %
2	GMW	Artenreiche Weide frischer bis mittlerer Standorte (2000)		
3	-	schlechte Ausprägung (strukturarm, gestört, fragmenthaft, arm an typischen Arten) (-)		

Räumliche Lage

Lagebeschreibung	Südlich vom Neuengammer Sammelgraben; am südöstlichen Rand der DGK		
Nachbarnutzung/en	Grünland (Weidenutzung), Acker		
Rechtswert (X)	579714	Hochwert (Y)	5922172
Bezirk	Bergedorf	Naturraum	Vier- und Marschlande (673.10)
Stadtteil (OT-Nr.)	Neuengamme (606)	Gemarkung	Neuengamme (610)
Digitaler Grünplan	<input type="checkbox"/> Hafengesamtgebiet	<input type="checkbox"/> Ramsargebiet	<input type="checkbox"/> EG-Vogelschutzgeb.
Ausgleichsflächen	<input type="checkbox"/> Biosphärenreservat	<input type="checkbox"/> Nationalpark	<input type="checkbox"/>
NSG / ND / LSG	LSG Neuengamme [HH-2023 / Anteil: 99%]		
FFH-GEBIET			
Wasserschutzgebiet			

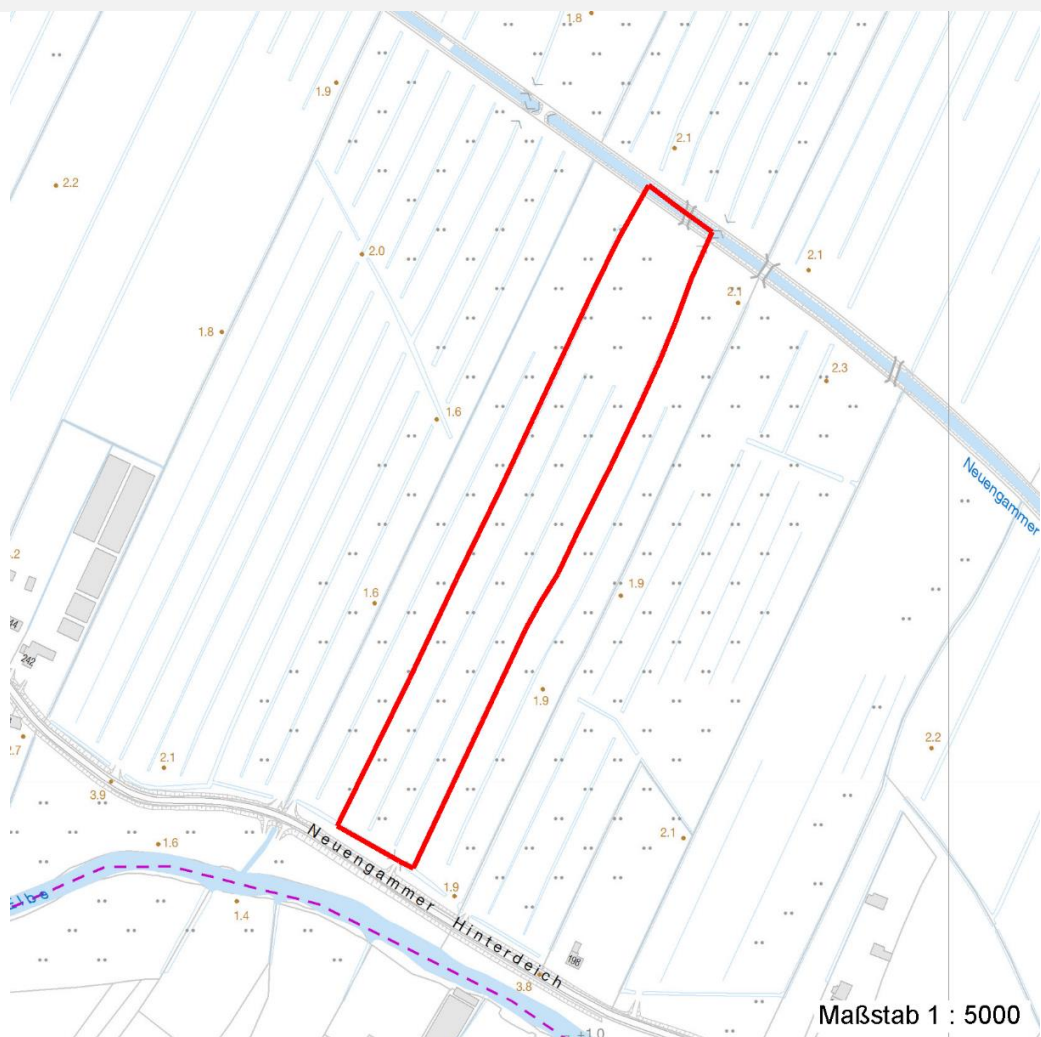
Erhebungsbogen

B

Projekt	Biotopkartierung Hamburg	Interne Nr.	63199
		DK5 DK5-GK	7822 7824
Handlungsbedarf	Nein	DK5 - Name	Neuengamme-West
Bearbeitung	MIL	Biotop-Nr. alt	15 29
Räumliche Abbildung	Fläche	Kartierung	02.10.1997
Anzahl Abschnitte	1	Fläche / Länge [m²/m]	28281,3173
		Breite (lineare Abb.) [m]	

Räumliche Lage

Karte



Weitere Erhebungsbögen

Interne Nr.	Interne Nr. Zuordnung	DK5	Biotop-Nr.	Kartierung	Zuordnung	DK5 (GK)	Biotop-Nr. (alt)
63199	63145	7822	47	22.10.2004	N	7824	82

Zuordnung: N = nachfolgende Kartierung, K = weitere Kartierungen (zeitlich vorher oder nachher)

Foto

Interne Nr.	Index	Dateiname	Aufnahmerichtung
47557	0	7822_15_021097_1.JPG	NE

Weitere Angaben

Merkmal	Wert
Auswertung	
Wertgesichtspunkte	Artenarm Ökologisch positive Entwicklung möglich

Erhebungsbogen

B

Projekt	Biotopkartierung Hamburg	Interne Nr.	63199
		DK5 DK5-GK	7822 7824
Handlungsbedarf	Nein	DK5 - Name	Neuengamme-West
Bearbeitung	MIL	Biotop-Nr. alt	15 29
Räumliche Abbildung	Fläche	Kartierung	02.10.1997
Anzahl Abschnitte	1	Fläche / Länge [m²/m]	28281,3173
		Breite (lineare Abb.) [m]	

Weitere Angaben

Merkmal	Wert
Maßnahmen	Flächenpotential Extensive Beweidung Extensivierung der Weidenutzung zur Förderung des Artenreichtums, insbesondere des Kräuteranteils der Vegetation. Alternativ wäre die Möglichkeit der Wiedervernässung gegeben (dann aber Aufgabe der Weidenutzung).
Größe	
Breite	50.00 m

Foto

Fotodatei	7822_15_021097_1.JPG	Fotodatei	
Bildbeschreibung	Grünland, beweidet	Bildbeschreibung	
Aufnahmerichtung	NE	Aufnahmerichtung	



Teilflächenbeschreibung

Teilflächentyp	Artenreiche Weide frischer bis mittlerer Standorte (2000)	Teilflächen-Nr.	1
Biotoptyp		Biotoptyp	GMW
- Zusatz	schlechte Ausprägung (strukturarm, gestört, fragmenthaft, arm an typischen Arten) (-)	- gesetzl. Grundl.	
FFH-LRT Beschreibung		FFH-LRT Entw.potential LRT	
		Hauptfläche	Ja
		Flächenanteil	100 %
		FFH-Unters.Fläche	Nein
		Saatgutfläche	Nein

Weitere Angaben

Merkmal	Wert
Boden	
Feuchte	5 - frisch und mäßig frisch
Stickstoffgehalt	6 - mäßig stickstoffarm bis stickstoffreich
Standort, Relief	
Neigung - Gelände	N0 - nicht geneigt (<2 %)
Ausrichtung	FL - flach, keine Exposition
Belichtung	8 - sonnig
Luft	keine Besonderheiten
Zusätze - Btyp	et - Trittschäden
Veg. - Deckg./Ant.	
Gesamt	87 %

Projekt	Biotopkartierung Hamburg		Interne Nr.	63199	
			DK5 DK5-GK	7822	7824
Handlungsbedarf	Nein		DK5 - Name	Neuengamme-West	
Bearbeitung	MIL	Kopie	Biotop-Nr. alt	15	29
Räumliche Abbildung	Fläche	Nein	Kartierung	02.10.1997	
Anzahl Abschnitte	1		Fläche / Länge [m²/m]	28281,3173	
			Breite (lineare Abb.) [m]		

Zeigerwerte der Pflanzenartenliste (Auswertung)

Standort	Belichtung	sonnig	7,7
Boden	Feuchte	frisch und mäßig frisch	5,4
	Stickstoff (N)	mäßig stickstoffarm bis stickstoffreich	6,2
	Reaktion	schwach sauer	6,2
Vegetation	Mahdverträglichkeit	gut schnittverträglich	6,9
Zeigerwerte	Futterwert	sehr gute Futterqualität	6,7
	Wechselfeuchteanzeiger		1
	Giftpflanzen		0
	Überschw.anzeiger		1

Pflanzenartenliste

Gruppe / Pflanzenart	MS	M	W	Vs	St	PA	Ph	Sz	VS	V	G	cf	Rote Liste						
													§	HH	ND	SH	D		
Tracheobionta (Gefäßpflanzen)																			
Agrostis capillaris (Rotes Straußgras)	7	z		K1															
Arrhenatherum elatius (Glatthafer)	7	h		K1															
Bromus hordeaceus (Weiche Trefe)	7	w		K1															
Carex acuta (Schlank-Segge)	7	w		K1														V	
Festuca rubra (Rot-Schwengel)	7	w		K1															
Glechoma hederacea (Gundermann)	7	w		K1															
Holcus lanatus (Wolliges Honiggras)	7	w		K1															
Juncus effusus (Flutter-Binse)	7	w		K1															
Lolium perenne (Ausdauerndes Weidelgras)	7	w		K1															
Phalaris arundinacea (Rohr-Glanzgras)	7	w		K1															
Phleum pratense (Wiesen-Lieschgras)	7	z		K1															
Taraxacum sect. Ruderalia (Artengruppe Gemeiner Löwenzahn)	7	w		K1														D	
Trifolium repens (Weiß-Klee)	7	h		K1															
Urtica dioica (Große Brennessel)	7	w		K1															
Anzahl Rote Liste Arten																			
Anzahl Arten																			
																	1	1	

MS: Mengensystem; M: Mengenangabe, W: Bewertung der Art (FFH-Monitoring), Vs: Vegetationsschicht, St: Status, PA: Autor Phänologie; Ph: Phänologie, Sz: Soziabilität, VS: Vitalitätssystem; V: Vitalität, G: Geschlecht, cf: unsichere Bestimmung, §: Schutz nach BNatSchG, HH: Rote Liste Hamburg, Nds: Rote Liste Niedersachsen, SH: Rote Liste Schleswig-Holstein, D: Rote Liste Deutschland