

Erhebungsbogen

B

Projekt	Biotopkartierung Hamburg	Interne Nr.	80359
		DK5 DK5-GK	7822 7824
Handlungsbedarf	Nein	DK5 - Name	Neuengamme-West
Bearbeitung	MBD	Biotop-Nr. alt	10 20
Räumliche Abbildung	Fläche	Kartierung	10.09.2012
Anzahl Abschnitte	2	Fläche / Länge [m²/m]	27350,6311
		Breite (lineare Abb.) [m]	

Gesetzlicher Schutz kein gesetzl. Schutz **kein gesetzlich geschütztes Biotop** **Schutz nur teilweise** **Nein**

Gesamtbewertung	7	Besonders wertvoll
– Alter	6	Biotop mittleren Alters, 50 bis 100 Jahre
– Belastungsgrad	6	Flächenhaft geringe oder örtlich stärkere oder Vorbelastung mit deutlichem Einfluß
– Ökolog. Funktion	8	Wertbestimmender Bestandteil eines wertvollen Biotopkomplexes oder für den regionalen Biotopverbund.
– Seltenheit	7	Seltener Biotoptyp, mit seltenen oder bedrohten Pflges., gesättigtes Artenspektrum, einige RL-Arten

Bestandsbeschreibung

Neuengammer Durchstich: relativ ungestörter, 8-10 m breiter Wettern mit relativ klarem Wasser.. Der Biotop besteht aus zwei Abschnitten, in der Mitte befindet sich Biotop 83, ein zum Stillgewässer aufgeweiteter Abschnitt des Neuengammer Durchstichs, Nördlich der Aufweitung (Abschnitt 2) wird das Gewässer von Ufergehölzen begleitet (überwiegend Erlen) und ist zumeist beschattet. Südlich der Aufweitung (Abschnitt 1) fließt der Durchstich durch Grünland und ist weitgehend besonnt.

Abschnitt 1 weist im Osten überwiegend beweidete Ufer auf, hier ist nur ein schmaler Röhrichtsaum ausgebildet. Im Westen wird das Ufer von einem 5m breiten Erdwall begleitet. Der Saum besteht überwiegend aus Rispen-Segge und Arten feuchter Hochstaudenfluren. Die Wasserfläche ist zerstreut bewachsen mit Pfeilkraut, Froschbiss und Wasserlinsen. Unter Wasser ist Wasserpest häufig. An sonnigen Abschnitten weist die Unterwasservegetation eine Deckung von über 50% auf. Ab dem Neuengammer Hinterdeich weitet sich das Gewässer auf gut doppelte Breite. Hier ist der Saum wenig ausgeprägt, im Wasser ist Hornkraut häufig.

Abschnitt 2 wird beidseitig von Gehölzen gesäumt, außerdem sind Brennessel und Röhrcharten häufig. Abschnittsweise sind Reste von Faschinen erhalten. Da dieser Abschnitt stärker beschattet ist, weist die Unterwasservegetation hier weniger Deckung auf (ca. 15%).

Vereinzelt kommt Krebschere vor, sie wird aus den Grünlandgräben angeschwemmt. Das 2004 nachgewiesene Bertolds Laichkraut konnte nicht wieder gefunden werden.

Vorkommen an Biotoptypen

1	TF	Typ	HF	F.Anteil
2	BTYP	Biotoptyp		- gesetzl. Grundl.
3	Zusatz	Zusatz zum Biotoptypen		
4	LRT	Lebensraumtyp		
1	1		Ja	100 %
2	FLH	Wettern, Hauptgraben (2000)		
3	XXX	keine Angabe (XXX)		
1	2			0 %
2	NU	Feuchte Staudensäume (2000)		
3	XXX	keine Angabe (XXX)		
1	3			0 %
2	NRS	Schilf-Röhricht (2000)		
3	XXX	keine Angabe (XXX)		

Räumliche Lage

Lagebeschreibung	Neuengammer Durchstich: Verbindungsgewässer zw. Bergedorfer Dover Elbe und Goser-Elbe		
Nachbarnutzung/en	Grünland, Gehölze, Acker, Gartenbau, Spülfeld		
Rechtswert (X)	578084	Hochwert (Y)	5923023
Bezirk	Bergedorf	Naturraum	Vier- und Marschlande (673.10)
Stadtteil (OT-Nr.)	Neuengamme (606)	Gemarkung	Neuengamme (610)
21.04.2020			

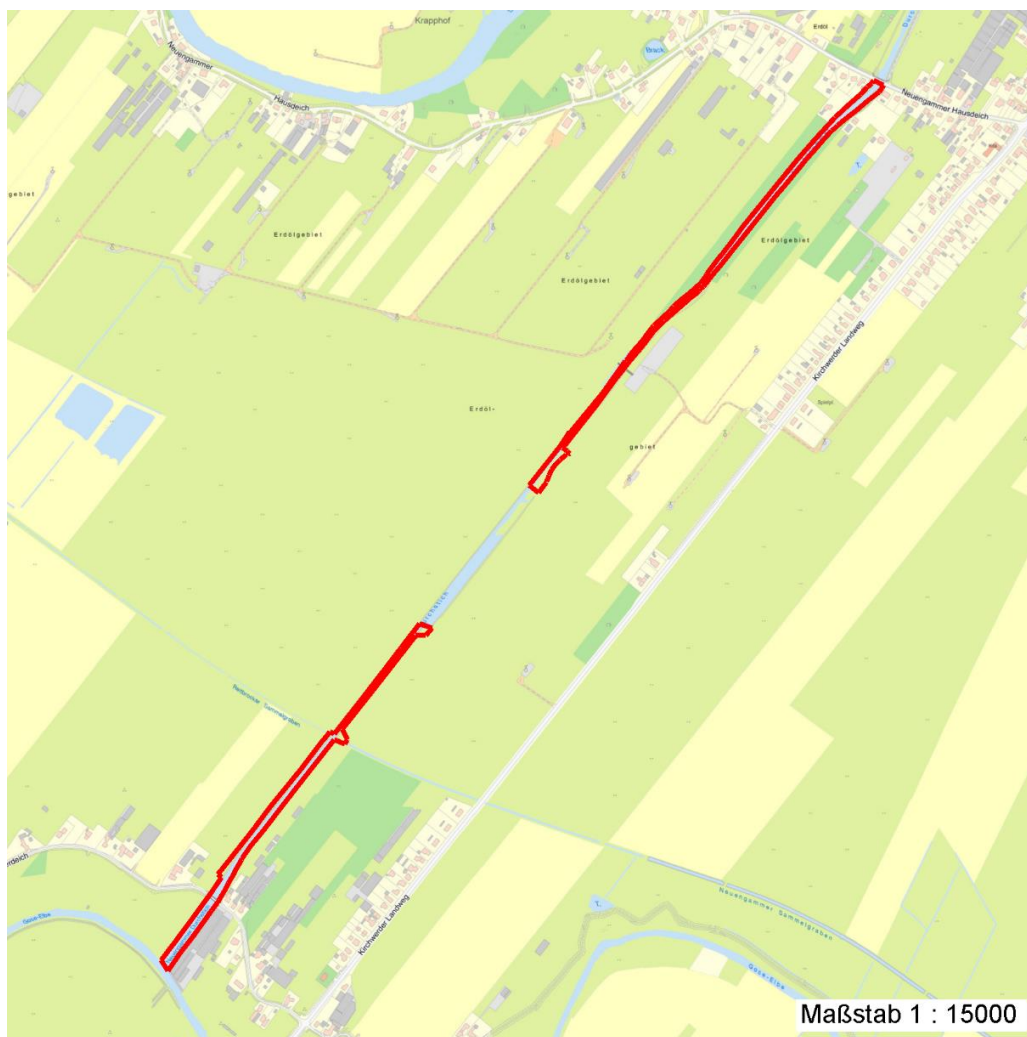
Erhebungsbogen

B

Projekt	Biotopkartierung Hamburg	Interne Nr.	80359
		DK5 DK5-GK	7822 7824
Handlungsbedarf	Nein	DK5 - Name	Neuengamme-West
Bearbeitung	MBD	Biotop-Nr. alt	10 20
Räumliche Abbildung	Fläche	Kartierung	10.09.2012
Anzahl Abschnitte	2	Fläche / Länge [m²/m]	27350,6311
		Breite (lineare Abb.) [m]	

Räumliche Lage

Digitaler Grünplan	Hafengesamtgebiet	Ramsargebiet	EG-Vogelschutzgeb.
Ausgleichsflächen	Biosphärenreservat	Nationalpark	
NSG / ND / LSG	LSG Neuengamme [HH-2023 / Anteil: < 1%], NSG Kirchwerder Wiesen [HH-605 / Anteil: 53%]		
FFH-GEBIET	Kirchwerder Wiesen [DE 2526-304 / Anteil: 53%]		
Wasserschutzgebiet			
Karte			



Weitere Erhebungsbögen

Interne Nr.	Interne Nr. Zuordnung	DK5	Biotop-Nr.	Kartierung	Zuordnung	DK5 (GK)	Biotop-Nr. (alt)
80359	63238	7822	10	15.09.1981	K	7824	20
80359	63239	7822	10	07.10.1997	K	7824	20
80359	63221	7822	10	09.09.2004	K	7824	20

Zuordnung: N = nachfolgende Kartierung, K = weitere Kartierungen (zeitlich vorher oder nachher)

Erhebungsbogen

B

Projekt	Biotopkartierung Hamburg		Interne Nr.	80359
			DK5 DK5-GK	7822 7824
Handlungsbedarf	Nein		DK5 - Name	Neuengamme-West
Bearbeitung	MBD	Kopie Nein	Biotop-Nr. alt	10 20
Räumliche Abbildung	Fläche		Kartierung	10.09.2012
Anzahl Abschnitte	2		Fläche / Länge [m²/m]	27350,6311
			Breite (lineare Abb.) [m]	

Foto

Interne Nr.	Index	Dateiname	Aufnahmerichtung
36558	0	7822_10_100912_1.JPG	
36559	0	7822_10_100912_2.JPG	

Weitere Angaben

Merkmal	Wert
Auswertung	
Gefährdung / Einflüsse	Eutrophierung Maschinelle Grabenräumung Intensivierung der Nutzung oder Pflege Nährstoffeinträge aus Seitengraben und angrenzender Landnutzung Freizeitnutzung durch Kanuten
Wertgesichtspunkte	Bedeutung für das Landschaftsbild Bedeutung für das Naturerleben Bedeutung für den Biotopverbund Landschaftstypischer Biotop Naturnahes Element in beeinträchtigter Umgebung Strukturvielfalt Vorkommen seltener Pflanzen Vorkommen seltener Tiere
zoologisch bedeutsame Strukturen	Artenreich Kleingewässer Dichte spontane Gebüsche Spontane Vegetation jeder Form Blütenreiche Fluren
Bedeutung für Tiergruppe	Fische Wassergebundene Insekten Vögel Kleinsäuger Libellen Amphibien Mollusken Spinnen
Maßnahmen	Auslichten des Gehölzbestandes (im Norden) Erhalt des Biotops in der gegenwärtigen Ausprägung - 1.4 Räumung nur abschnittweise. Nährstoffeintrag reduzieren.

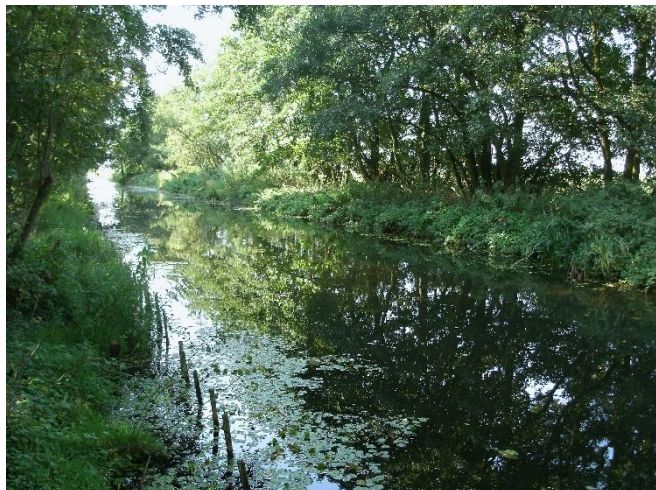
Erhebungsbogen

B

Projekt	Biotopkartierung Hamburg	Interne Nr.	80359
		DK5 DK5-GK	7822 7824
Handlungsbedarf	Nein	DK5 - Name	Neuengamme-West
Bearbeitung	MBD	Biotop-Nr. alt	10 20
Räumliche Abbildung	Fläche	Kartierung	10.09.2012
Anzahl Abschnitte	2	Fläche / Länge [m²/m]	27350,6311
		Breite (lineare Abb.) [m]	

Foto

Fotodatei 7822_10_100912_1.JPG
Bildbeschreibung Abschnitt 2, nördlich von 83
Aufnahmerichtung



Fotodatei 7822_10_100912_2.JPG
Bildbeschreibung Abschnitt 1, südlich von 83
Aufnahmerichtung



Teilflächenbeschreibung

Teilflächentyp		Teilflächen-Nr.	1
Biotoptyp	Wettern, Hauptgraben (2000)	Biotoptyp	FLH
- Zusatz	keine Angabe (XXX)	- gesetzl. Grundl.	
FFH-LRT		FFH-LRT	
Beschreibung		Entw.potential LRT	
		Hauptfläche	Ja
		Flächenanteil	100 %
		FFH-Unters.Fläche	Nein
		Saatgutfläche	Nein

Weitere Angaben

Merkmal	Wert
Gebietszuordnung	
Gebietsbezeichnung	Neuengammer Durchstich
Gewässer	
Böschungshöhe	0.60 m
Gewässertiefe	1.00 m
Breite	10.00 m
Strömung	r - ruhig fließend
Trübung	k - klar, keine Trübung
Färbung	braun

Erhebungsbogen

B

Projekt	Biotopkartierung Hamburg		Interne Nr.	80359
			DK5 DK5-GK	7822 7824
Handlungsbedarf	Nein		DK5 - Name	Neuengamme-West
Bearbeitung	MBD	Kopie	Biotop-Nr. alt	10 20
Räumliche Abbildung	Fläche	Nein	Kartierung	10.09.2012
Anzahl Abschnitte	2		Fläche / Länge [m²/m]	27350,6311
			Breite (lineare Abb.) [m]	

Zeigerwerte der Pflanzenartenliste (Auswertung)

Standort	Belichtung	halbsonnig	7,1
Boden	Feuchte	sehr naß	9,1
	Stickstoff (N)	stickstoffreich	6,6
	Reaktion	neutral	6,8
Vegetation	Mahdverträglichkeit	schnittempfindlich bis mäßig schnittverträglich	3,9
Zeigerwerte	Futterwert	geringwertiges Futter	2,6
	Wechselfeuchteanzeiger		8
	Giftpflanzen		2
	Überschw.anzeiger		14

Pflanzenartenliste

Gruppe / Pflanzenart	MS	M	W	Vs	St	PA	Ph	Sz	VS	V	G	cf	§	Rote Liste			
														HH	ND	SH	D
Tracheobionta (Gefäßpflanzen)																	
Agrostis stolonifera (Ausläufer-Straußgras)	7	z		K1													
Alliaria petiolata (Knoblauchsrauke)	7	w		K1													
Alnus glutinosa (Schwarz-Erle)	7	z		B2													
Arrhenatherum elatius (Glatthafer)	7	l		K1	-												
Berula erecta (Aufrechte Berle)	7	z		K1													
Butomus umbellatus (Schwanenblume)	7	z		-										3			
Calla palustris (Sumpf-Calla)	7	z		-									b	V 3 3 V			
Callitriche spec. (Wasserstern)	7	z		-	-												
Calystegia sepium (Zaun-Winde)	7	l		K1													
Carex paniculata (Rispen-Segge)	7	l		K1													
Carex pseudocyperus (Scheinzyper-Segge)	7	z		K1	-												
Carex spec. (Segge)	7	w		K1													
Ceratophyllum demersum (Rauhes Hornblatt)	7	z		-										V			
Cirsium arvense (Acker-Kratzdistel)	7	z		K1													
Elodea nuttallii (Nuttalls Wasserpest)	7	h		-													
Elymus repens (Gewöhnliche Quecke)	7	w		-													
Epilobium hirsutum (Zottiges Weidenröschen)	7	z		K1													
Equisetum fluviatile (Teich-Schachtelhalm)	7	w		K1	-												
Filipendula ulmaria denudata (Echtes Mädesüß)	7	z		K1													
Galium palustre (Sumpf-Labkraut)	7	w		K1													
Glyceria fluitans (Flutender Schwaden)	7	w		K1													
Glyceria maxima (Wasser-Schwaden)	7	w		K1													
Holcus lanatus (Wolliges Honiggras)	7	w		K1													
Humulus lupulus (Hopfen)	7	w		K1	-												
Hydrocharis morsus-ranae (Froschbiß)	7	z		-	-									V V V			
Iris pseudacorus (Gelbe Schwertlilie)	7	z		K1	-								b				
Lemna minor (Kleine Wasserlinse)	7	z		-													
Lycopus europaeus (Gewöhnlicher Wolfstrapp)	7	z		K1													
Lythrum salicaria (Blut-Weiderich)	7	z		K1													
Myosotis scorpioides (Sumpf-Vergissmeinnicht)	7	z		K1										V			
Nuphar lutea (Gelbe Teichrose)	7	z		-									b				
Persicaria hydropiper (Wasserpfeffer)	7	z		K1													
Persicaria minor (Kleiner Knöterich)	7	w		K1	-									3			
Phleum pratense (Wiesen-Lieschgras)	7	w		K1													
Phragmites australis (Schilf)	7	l		K1													

Erhebungsbogen

B

Projekt	Biotopkartierung Hamburg	Interne Nr.	80359
		DK5 DK5-GK	7822 7824
Handlungsbedarf	Nein	DK5 - Name	Neuengamme-West
Bearbeitung	MBD	Biotop-Nr. alt	10 20
Räumliche Abbildung	Fläche	Kartierung	10.09.2012
Anzahl Abschnitte	2	Fläche / Länge [m²/m]	27350,6311
		Breite (lineare Abb.) [m]	

Pflanzenartenliste

Gruppe / Pflanzenart	MS	M	W	Vs	St	PA	Ph	Sz	VS	V	G	cf	§	Rote Liste			
														HH	ND	SH	D
Potamogeton berchtoldii (Berchtolds Laichkraut)	7	X		-	P									2			V
Rorippa amphibia (Wasser-Sumpfkresse)	7	z		K1													
Rumex hydrolapathum (Fluss-Ampfer)	7	z		K1													
Sagittaria sagittifolia (Gewöhnliches Pfeilkraut)	7	z		-	-												
Salix cinerea (Grau-Weide)	7	w		S													
Salix purpurea (Purpur-Weide)	7	w		S													
Salix viminalis (Korb-Weide)	7	w		S													
Sambucus nigra (Schwarzer Holunder)	7	w		S	-												
Scutellaria galericulata (Sumpf-Helmkraut)	7	w		K1													
Sonchus oleraceus (Kohl-Gänsedistel)	7	w		K1	-												
Spirodela polyrhiza (Vielwurzlige Teichlinse)	7	z		-													
Stachys palustris (Sumpf-Ziest)	7	l		K1													
Stratiotes aloides (Krebsschere)	7	w		-									b	3	3	3	3
Typha latifolia (Breitblättriger Rohrkolben)	7	w		K1													
Urtica dioica (Große Brennessel)	7	l		K1													
Anzahl Rote Liste Arten														6	3	4	4
Anzahl Arten														50			

MS: Mengensystem; M: Mengenangabe, W: Bewertung der Art (FFH-Monitoring), Vs: Vegetationsschicht, St: Status, PA: Autor Phänologie; Ph: Phänologie, Sz: Soziabilität, VS: Vitalitätssystem; V: Vitalität, G: Geschlecht, cf: unsichere Bestimmung, §: Schutz nach BNatSchG, HH: Rote Liste Hamburg, Nds: Rote Liste Niedersachsen, SH: Rote Liste Schleswig-Holstein, D: Rote Liste Deutschland

Teilflächenbeschreibung

Teilflächentyp		Teilflächen-Nr.	2
Biotoptyp	Feuchte Staudensäume (2000)	Biotoptyp	NU
- Zusatz	keine Angabe (XXX)	- gesetzl. Grundl.	
FFH-LRT		FFH-LRT	
Beschreibung		Entw.potential LRT	
		Hauptfläche	
		Flächenanteil	0 %
		FFH-Unters.Fläche	Nein
		Saatgutfläche	Nein

Projekt	Biotopkartierung Hamburg	Interne Nr.	80359
		DK5 DK5-GK	7822 7824
Handlungsbedarf	Nein	DK5 - Name	Neuengamme-West
Bearbeitung	MBD	Biotop-Nr. alt	10 20
Räumliche Abbildung	Fläche	Kartierung	10.09.2012
Anzahl Abschnitte	2	Fläche / Länge [m²/m]	27350,6311
		Breite (lineare Abb.) [m]	

Teilflächenbeschreibung

Teilflächentyp		Teilflächen-Nr.	3
Biotoptyp	Schilf-Röhricht (2000)	Biotoptyp	NRS
- Zusatz	keine Angabe (XXX)	- gesetzl. Grundl.	
FFH-LRT		FFH-LRT	
Beschreibung		Entw.potential LRT	
		Hauptfläche	
		Flächenanteil	0 %
		FFH-Unters.Fläche	Nein
		Saatgutfläche	Nein