

Erhebungsbogen

B

Projekt	Biotopkartierung Hamburg	Interne Nr.	80260
		DK5 DK5-GK	7820 7822
Handlungsbedarf	Nein	DK5 - Name	Norderquerweg
Bearbeitung	RIN	Biotop-Nr. alt	35 75
Räumliche Abbildung	Fläche	Kartierung	29.08.2012
Anzahl Abschnitte	1	Fläche / Länge [m²/m]	8134,9985
		Breite (lineare Abb.) [m]	

Gesetzlicher Schutz kein gesetzl. Schutz **kein gesetzlich geschütztes Biotop** **Schutz nur teilweise** **Nein**

Gesamtbewertung	6	Wertvoll
– Alter	5	Biotop mittleren Alters, 20 bis 50 Jahre
– Belastungsgrad	6	Flächenhaft geringe oder örtlich stärkere oder Vorbelastung mit deutlichem Einfluß
– Ökolog. Funktion	7	Sehr hohe Bedeutung in einem Biotopkomplex, für den lokalen Biotopverbund oder als Puffer
– Seltenheit	5	Seltener Biotoptyp, floristisch stark verarmt, ohne seltener Pflges. od. verbr. artenreicher Biotoptyp

Bestandsbeschreibung

Außendeichsfläche an der Gose-Elbe, zum größten Teil etwa 50 cm über dem Wasserniveau der Gose-Elbe gelegen, im Norden zum Deich hin ansteigend. Die Fläche wird bis zum Ufer von Rindern beweidet. Der Aufwuchs ist kurz gefressen und mäßig artenreich. Bemerkenswert ist das Vorkommen von Hauhechel an den steileren Böschungen des Altdeichs.

Vorkommen an Biotoptypen

1	TF	Typ	HF	F.Anteil
2	BTYP	Biotoptyp	- gesetzl. Grundl.	
3	Zusatz	Zusatz zum Biotoptypen		
4	LRT	Lebensraumtyp		
1	1		Ja	100 %
2	GMW	Artenreiche Weide frischer bis mittlerer Standorte (2000)		

Räumliche Lage

Lagebeschreibung	zwischen Neuengammer Hinterdeich und Gose-Elbe		
Nachbarnutzung/en	Grünland, Acker, Fluss, Straße		
Rechtswert (X)	579709	Hochwert (Y)	5921861
Bezirk	Bergedorf	Naturraum	Vier- und Marschlande (673.10)
Stadtteil (OT-Nr.)	Neuengamme (606)	Gemarkung	Neuengamme (610)
Digitaler Grünplan	<input type="checkbox"/> Hafengesamtgebiet	<input type="checkbox"/> Ramsargebiet	<input type="checkbox"/> EG-Vogelschutzgeb.
Ausgleichsflächen	<input type="checkbox"/> Biosphärenreservat	<input type="checkbox"/> Nationalpark	<input type="checkbox"/>
NSG / ND / LSG	LSG Neuengamme [HH-2023 / Anteil: 100%]		
FFH-GEBIET			
Wasserschutzgebiet			

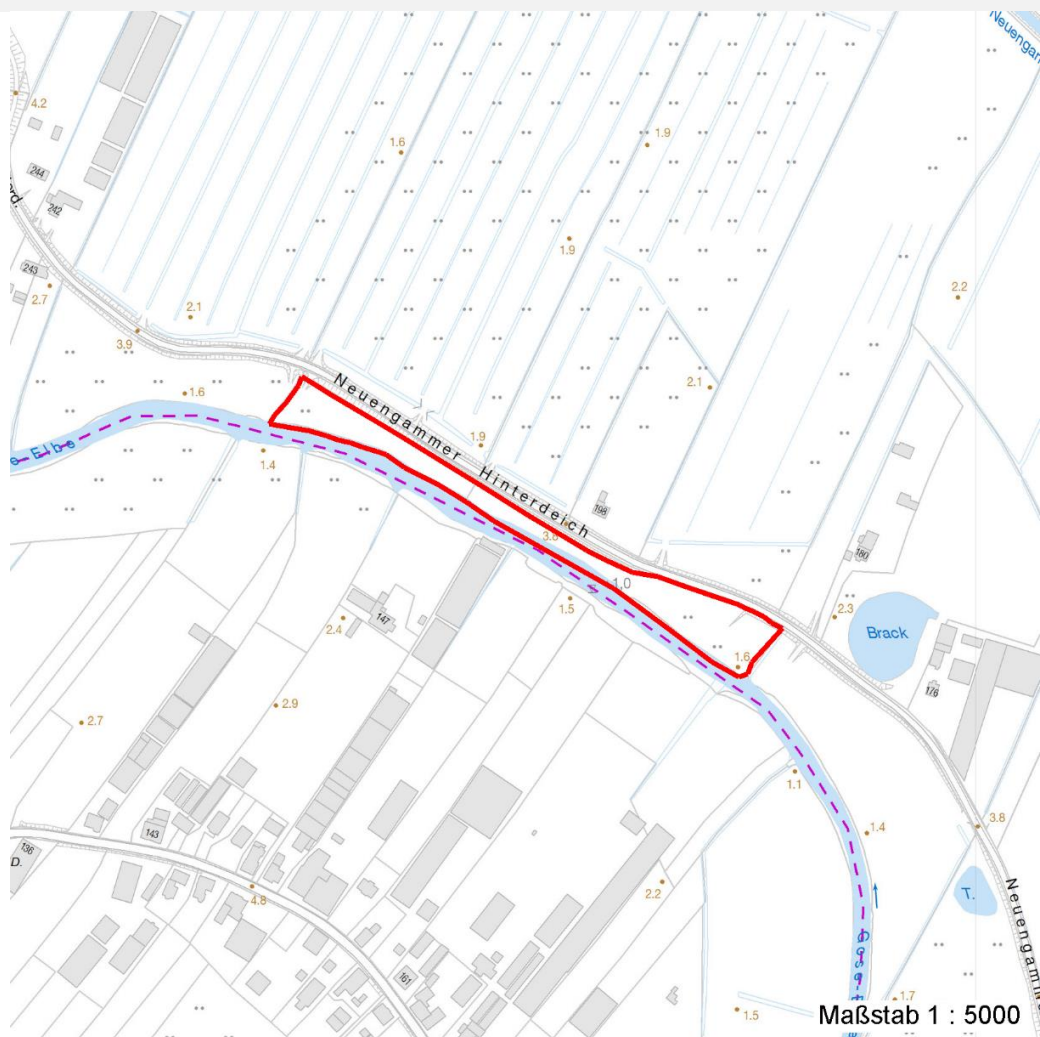
Erhebungsbogen

B

Projekt	Biotopkartierung Hamburg	Interne Nr.	80260
		DK5 DK5-GK	7820 7822
Handlungsbedarf	Nein	DK5 - Name	Norderquerweg
Bearbeitung	RIN	Biotop-Nr. alt	35 75
Räumliche Abbildung	Fläche	Kartierung	29.08.2012
Anzahl Abschnitte	1	Fläche / Länge [m²/m]	8134,9985
		Breite (lineare Abb.) [m]	

Räumliche Lage

Karte



Weitere Erhebungsbögen

Interne Nr.	Interne Nr. Zuordnung	DK5	Biotop-Nr.	Kartierung	Zuordnung	DK5 (GK)	Biotop-Nr. (alt)
80260	62960	7820	35	28.09.2004	K	7822	75

Zuordnung: N = nachfolgende Kartierung, K = weitere Kartierungen (zeitlich vorher oder nachher)

Foto

Interne Nr.	Index	Dateiname	Aufnahmerichtung
33148	0	7820_35_290812_1.JPG	

Weitere Angaben

Merkmal	Wert
Auswertung	
Gefährdung / Einflüsse	Intensivierung der Nutzung oder Pflege
Wertgesichtspunkte	Landschaftstypischer Biotop

Erhebungsbogen

B

Projekt	Biotopkartierung Hamburg	Interne Nr.	80260
		DK5 DK5-GK	7820 7822
Handlungsbedarf	Nein	DK5 - Name	Norderquerweg
Bearbeitung	RIN	Biotop-Nr. alt	35 75
Räumliche Abbildung	Fläche	Kartierung	29.08.2012
Anzahl Abschnitte	1	Fläche / Länge [m²/m]	8134,9985
		Breite (lineare Abb.) [m]	

Weitere Angaben

Merkmal	Wert
Maßnahmen	extensive Weidenutzung - 4.6

Foto

Fotodatei	7820_35_290812_1.JPG	Fotodatei
Bildbeschreibung		Bildbeschreibung
Aufnahmerichtung		Aufnahmerichtung



Teilflächenbeschreibung

Teilflächentyp		Teilflächen-Nr.	1
Biotoptyp	Artenreiche Weide frischer bis mittlerer Standorte (2000)	Biotoptyp	GMW
- Zusatz		- gesetzl. Grundl.	
FFH-LRT		FFH-LRT	
Beschreibung		Entw.potential LRT	
		Hauptfläche	Ja
		Flächenanteil	100 %
		FFH-Unters.Fläche	Nein
		Saatgutfläche	Nein

Erhebungsbogen

B

Projekt	Biotopkartierung Hamburg	Interne Nr.	80260
		DK5 DK5-GK	7820 7822
Handlungsbedarf	Nein	DK5 - Name	Norderquerweg
Bearbeitung	RIN	Biotop-Nr. alt	35 75
Räumliche Abbildung	Fläche	Kartierung	29.08.2012
Anzahl Abschnitte	1	Fläche / Länge [m²/m]	8134,9985
		Breite (lineare Abb.) [m]	

Zeigerwerte der Pflanzenartenliste (Auswertung)

Standort	Belichtung	halbsonnig	7,3
Boden	Feuchte	mäßig feucht und wechselfeucht	5,6
	Stickstoff (N)	mäßig stickstoffarm bis stickstoffreich	6,3
	Reaktion	neutral	7
Vegetation	Mahdverträglichkeit	gut schnittverträglich	6,5
Zeigerwerte	Futterwert	ausreichende Futterqualität	5,2
	Wechselfeuchteanzeiger		2
	Giftpflanzen		2
	Überschw.anzeiger		0

Pflanzenartenliste

Gruppe / Pflanzenart	MS	M	W	Vs	St	PA	Ph	Sz	VS	V	G	cf	§	Rote Liste			
														HH	ND	SH	D
Tracheobionta (Gefäßpflanzen)																	
<i>Anthriscus sylvestris</i> (Wiesen-Kerbel)	7	w		-	-												
<i>Arrhenatherum elatius</i> (Glatthafer)	7	z		-	-												
<i>Cirsium arvense</i> (Acker-Kratzdistel)	7	h		-													
<i>Cirsium vulgare</i> (Gewöhnliche Kratzdistel)	7	w		-	-												
<i>Dactylis glomerata</i> (Wiesen-Knäuelgras)	7	z		-	-												
<i>Equisetum palustre</i> (Sumpf-Schachtelhalm)	7	z		-	-												
<i>Festuca pratensis</i> (Wiesen-Schwingel)	7	w		-	-												
<i>Glechoma hederacea</i> (Gundermann)	7	w		-	-												
<i>Holcus lanatus</i> (Wolliges Honiggras)	7	z		-	-												
<i>Lolium perenne</i> (Ausdauerndes Weidelgras)	7	h		-	-												
<i>Lotus corniculatus</i> (Gewöhnlicher Hornklee)	7	w		-	-										V		
<i>Ononis repens</i> (Kriechende Hauhechel)	7	w		-	-								1		V		
<i>Plantago lanceolata</i> (Spitz-Wegerich)	7	h		-	-												
<i>Potentilla reptans</i> (Kriechendes Fingerkraut)	7	z		-	-												
<i>Ranunculus acris</i> (Scharfer Hahnenfuß)	7	z		-	-												
<i>Rumex acetosa</i> (Großer Sauerampfer)	7	z		-	-												
<i>Senecio jacobaea</i> (Jakobs-Greiskraut)	7	w		-	-												
<i>Urtica dioica</i> (Große Brennessel)	7	w		-													
	Anzahl Rote Liste Arten													1	2		
	Anzahl Arten													18			

MS: Mengensystem; M: Mengenangabe, W: Bewertung der Art (FFH-Monitoring), Vs: Vegetationsschicht, St: Status, PA: Autor Phänologie; Ph: Phänologie, Sz: Soziabilität, VS: Vitalitätssystem; V: Vitalität, G: Geschlecht, cf: unsichere Bestimmung, §: Schutz nach BNatSchG, HH: Rote Liste Hamburg, Nds: Rote Liste Niedersachsen, SH: Rote Liste Schleswig-Holstein, D: Rote Liste Deutschland