

Erhebungsbogen

B

Projekt	Biotopkartierung Hamburg		Interne Nr.	62893	
			DK5 DK5-GK	7820	7822
Handlungsbedarf	Nein		DK5 - Name	Norderquerweg	
Bearbeitung	BRA	Kopie	Nein	Biotop-Nr. alt	34 74
Räumliche Abbildung	Fläche		Kartierung	28.09.2004	
Anzahl Abschnitte	1		Fläche / Länge [m²/m]	28007,2162	
			Breite (lineare Abb.) [m]		

Gesetzlicher Schutz	§ 30 (2) 2.5 Binsen- und seggenreiche Nasswiesen	Schutz nur teilweise	Ja
----------------------------	---------------------------------------------------------	-----------------------------	-----------

Gesamtbewertung	6	Wertvoll
– Alter	6	Biotop mittleren Alters, 50 bis 100 Jahre
– Belastungsgrad	6	Flächenhaft geringe oder örtlich stärkere oder Vorbelastung mit deutlichem Einfluß
– Ökolog. Funktion	6	Hohe Bedeutung in einem Biotopkomplex, für den lokalen Biotopverbund oder als Puffer
– Seltenheit	6	Seltener Biotoptyp, ohne seltene oder bedrohte Pflges., ungesättigtes Artenspektrum, reliktsische RL-Arten

Bestandsbeschreibung

Langgestreckte Mähwiese (Teilfläche 1) entlang der Goose-Elbe mit wenigen Quergräben. Der Aspekt ist von Wolligem Honiggras dominiert, daneben kommen hohe Anteile von Wiesenfuchsschwanz vor. Die Vegetation ist sehr hochwüchsig - bis zu 1,20 m hoch, fällt teilweise um und ist örtlich durchsetzt von mosaikartig eingestreuten Beständen aus Rohrglanzgras und weist auf eine sehr geringe Nutzungsintensität bzw. unterlassene Nutzung hin.

Der südliche Quergraben (Teilfläche 2) führt ca. 50 cm unter Flur Wasser. Das Wasser ist ca. 2 m breit und grau verfärbt, offenbar belastet, Wasserpflanzen sind nicht erkennbar. Am Ufer wächst teils seggenreich teils von Ruderalarten durchsetztes nitrophytisches Röhricht.

Eine flache Mulde im Gelände (Teilfläche 3) wird v. a. von Flutrasen eingenommen. Hier dominiert Ausläuferstraußgras und Kriechender Hahnenfuß. Die Mulde ist abflußlos, deutlich feuchter und niederwüchsiger, als die benachbarten Flächen.

Die feuchteren Teilbereiche sind geschützt nach § 28 HmbNatSchG.

Vorkommen an Biotoptypen

1	TF	BTYP	Typ	HF	F.Anteil
2		Zusatz	Zusatz zum Biotoptypen		- gesetzl. Grundl.
3		LRT	Lebensraumtyp		
1	1			Ja	70 %
2		GMZ	Sonstiges mesophiles Grünland (2000)		
1	2				30 %
2		GFR	Seggen- und binsenarme Feucht- oder Nasswiese nährstoffreicher Standorte (2000)		
1	3				0 %
2		XXX	Zuordnung eines Biotoptyps fehlt! (2000)		

Räumliche Lage

Lagebeschreibung			Hochwert (Y)	5921539	
Nachbarnutzung/en			Naturraum	Vier- und Marschlande (673.10)	
Rechtswert (X)	579857		Gemarkung	Kirchwerder (607)	
Bezirk	Bergedorf		Ramsargebiet	<input type="checkbox"/> EG-Vogelschutzgeb. <input type="checkbox"/>	
Stadtteil (OT-Nr.)	Kirchwerder (607)		Nationalpark	<input type="checkbox"/>	
Digitaler Grünplan	<input type="checkbox"/>	Hafengesamtgebiet	<input type="checkbox"/>	<input type="checkbox"/>	
Ausgleichsflächen	<input type="checkbox"/>	Biosphärenreservat	<input type="checkbox"/>	<input type="checkbox"/>	
NSG / ND / LSG	LSG Kirchwerder [HH-2017 / Anteil: 100%]				
FFH-GEBIET					
Wasserschutzgebiet					

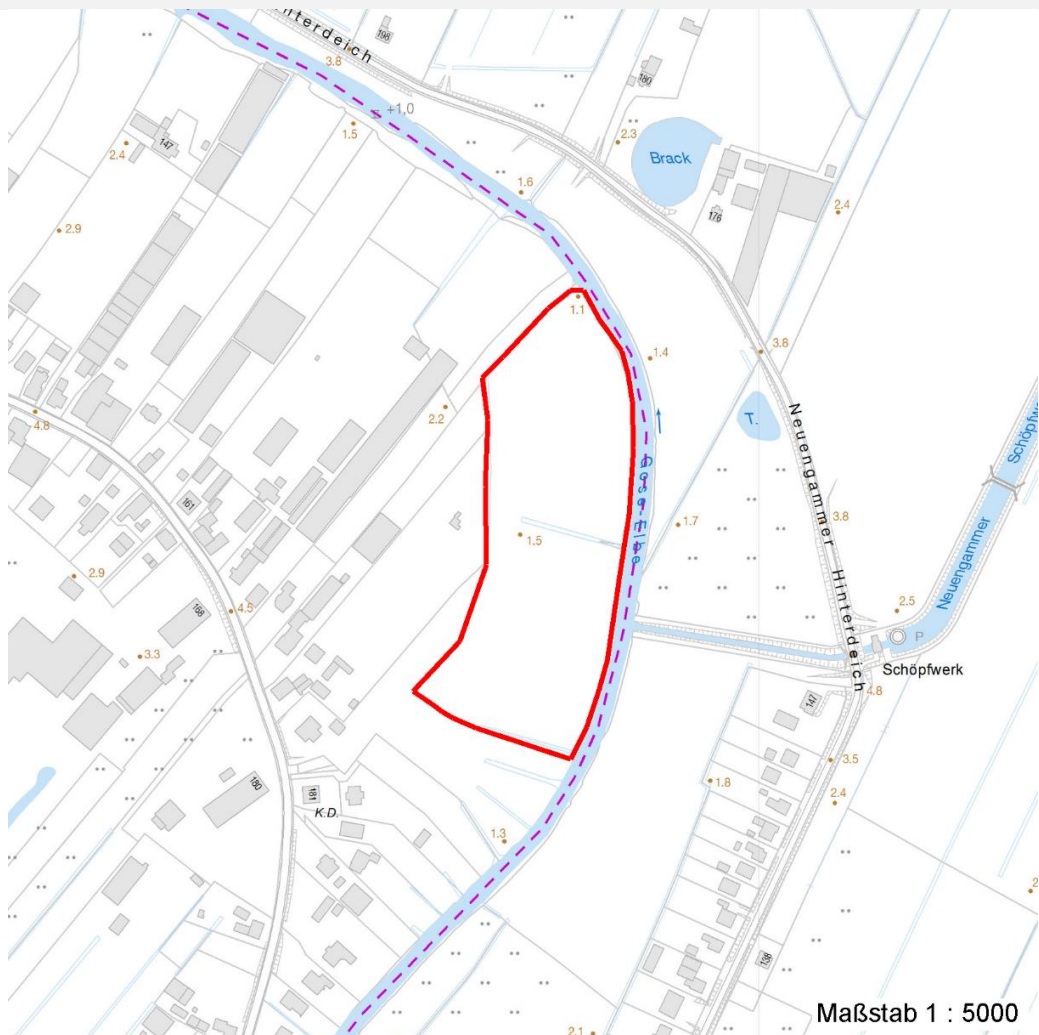
Erhebungsbogen

B

Projekt	Biotopkartierung Hamburg		Interne Nr.	62893	
			DK5 DK5-GK	7820	7822
Handlungsbedarf	Nein		DK5 - Name	Norderquerweg	
Bearbeitung	BRA		Biotop-Nr. alt	34	74
Räumliche Abbildung	Fläche		Kartierung	28.09.2004	
Anzahl Abschnitte	1		Fläche / Länge [m²/m]	28007,2162	
		Kopie	Nein		Breite (lineare Abb.) [m]

Räumliche Lage

Karte



Weitere Erhebungsbögen

Interne Nr.	Interne Nr. Zuordnung	DK5	Biotop-Nr.	Kartierung	Zuordnung	DK5 (GK)	Biotop-Nr. (alt)
62893	80259	7820	34	29.08.2012	K	7822	74
62893	106929	7820	34	19.04.2017	K	7822	74
62893	80275	7820	40	29.08.2012	N	7822	138

Zuordnung: N = nachfolgende Kartierung, K = weitere Kartierungen (zeitlich vorher oder nachher)

Weitere Angaben

Merkmal	Wert
Auswertung	
Gefährdung / Einflüsse	Unternutzt, verfilzend, verarmend die Fläche, evtl. kein zweiter Schnitt.
Wertgesichtspunkte	Potential für Feuchtwiese, bodenfeuchte Lage im Außendeich, örtlich ist das Artenpotential für artenreichere Flächen vorhanden.
Maßnahmen	Mähwiesennutzung intensivieren, Flächen aushagern

Erhebungsbogen

B

Projekt	Biotopkartierung Hamburg	Interne Nr.	62893
		DK5 DK5-GK	7820 7822
Handlungsbedarf	Nein	DK5 - Name	Norderquerweg
Bearbeitung	BRA	Biotop-Nr. alt	34 74
Räumliche Abbildung	Fläche	Kartierung	28.09.2004
Anzahl Abschnitte	1	Fläche / Länge [m²/m]	28007,2162
		Breite (lineare Abb.) [m]	

Teilflächenbeschreibung

Teilflächentyp		Teilflächen-Nr.	1
Biotoptyp	Sonstiges mesophiles Grünland (2000)	Biotoptyp	GMZ
- Zusatz		- gesetzl. Grundl.	
FFH-LRT		FFH-LRT	
Beschreibung		Entw.potential LRT	
		Hauptfläche	Ja
		Flächenanteil	70 %
		FFH-Unters.Fläche	Nein
		Saatgutfläche	Nein

Weitere Angaben

Merkmal	Wert
Boden	
Feuchte	6 - mäßig feucht und wechselfeucht
Stickstoffgehalt	6 - mäßig stickstoffarm bis stickstoffreich
Standort, Relief	
Belichtung	7 - halbsonnig
Veg. - Soziologie	
BfN Schlüssel	21.0.01 - Agrostietalia stoloniferae (Flut- und Feuchtpioniergrasen) 27.0.01 - Phragmitetalia (Röhrichte und Großseggenrieder) 30.0.02.03 - Cynosurion (Weidelgras-Kammgrasweiden)

Zeigerwerte der Pflanzenartenliste (Auswertung)

Standort	Belichtung	halbsonnig	6,6
Boden	Feuchte	mäßig feucht und wechselfeucht	6,4
	Stickstoff (N)	mäßig stickstoffarm bis stickstoffreich	6,2
	Reaktion	schwach sauer	6,2
Vegetation	Mahdverträglichkeit	gut schnittverträglich	6,8
Zeigerwerte	Futterwert	ausreichende Futterqualität	4,6
	Wechselfeuchteanzeiger		4
	Giftpflanzen		0
	Überschw.anzeiger		1

Pflanzenartenliste

Gruppe / Pflanzenart	MS	M	W	Vs	St	PA	Ph	Sz	VS	V	G	cf	Rote Liste					
													§	HH	ND	SH	D	
Tracheobionta (Gefäßpflanzen)																		
Agrostis capillaris (Rotes Straußgras)	7	w		-														
Agrostis stolonifera (Ausläufer-Straußgras)	7	w		-														
Alopecurus pratensis (Wiesen-Fuchsschwanz)	7	h		-														
Arrhenatherum elatius (Glatthafer)	7	w		-														
Bromus hordeaceus (Weiche Tresse)	7	w		-														
Carex disticha (Zweizeilige Segge)	7	w		-												V		V
Cerastium holosteoides (Gewöhnliches Hornkraut)	7	w		-														

Erhebungsbogen

B

Projekt	Biotopkartierung Hamburg	Interne Nr.	62893
		DK5 DK5-GK	7820 7822
Handlungsbedarf	Nein	DK5 - Name	Norderquerweg
Bearbeitung	BRA	Biotop-Nr. alt	34 74
Räumliche Abbildung	Fläche	Kartierung	28.09.2004
Anzahl Abschnitte	1	Fläche / Länge [m²/m]	28007,2162
		Breite (lineare Abb.) [m]	

Pflanzenartenliste

Gruppe / Pflanzenart	MS	M	W	Vs	St	PA	Ph	Sz	VS	V	G	cf	§	Rote Liste				
														HH	ND	SH	D	
Cirsium arvense (Acker-Kratzdistel)	7	w		-														
Elymus repens (Gewöhnliche Quecke)	7	w		-														
Festuca pratensis (Wiesen-Schwingel)	7	z		-														
Glyceria maxima (Wasser-Schwaden)	7	w		-														
Heracleum sphondylium (Wiesen-Bärenklau)	7	w		-														
Holcus lanatus (Wolliges Honiggras)	7	h		-														
Lathyrus pratensis (Wiesen-Platterbse)	7	w		-														
Persicaria amphibia (Wasser-Knöterich)	7	w		-														
Phalaris arundinacea (Rohr-Glanzgras)	7	w		-														
Phleum pratense (Wiesen-Lieschgras)	7	w		-														
Ranunculus acris (Scharfer Hahnenfuß)	7	w		-														
Ranunculus repens (Kriechender Hahnenfuß)	7	h		-														
Rumex acetosa (Großer Sauerampfer)	7	w		-														
Trifolium dubium (Kleiner Klee)	7	w		-														
Trifolium pratense (Rot-Klee)	7	w		-														
Anzahl Rote Liste Arten														1	1			
Anzahl Arten														22				

MS: Mengensystem; M: Mengenangabe, W: Bewertung der Art (FFH-Monitoring), Vs: Vegetationsschicht, St: Status, PA: Autor Phänologie; Ph: Phänologie, Sz: Soziabilität, VS: Vitalitätssystem; V: Vitalität, G: Geschlecht, cf: unsichere Bestimmung, §: Schutz nach BNatSchG, HH: Rote Liste Hamburg, Nds: Rote Liste Niedersachsen, SH: Rote Liste Schleswig-Holstein, D: Rote Liste Deutschland

Teilflächenbeschreibung

Teilflächentyp		Teilflächen-Nr.	2
Biotoptyp	Seggen- und binsenarme Feucht- oder Nasswiese nährstoffreicher Standorte (2000)	Biotoptyp	GFR
- Zusatz		- gesetzl. Grundl.	
FFH-LRT		FFH-LRT	
Beschreibung		Entw.potential LRT	
		Hauptfläche	
		Flächenanteil	30 %
		FFH-Unters.Fläche	Nein
		Saatgutfläche	Nein

Zeigerwerte der Pflanzenartenliste (Auswertung)

Standort	Belichtung	halbsonnig	7,4
Boden	Feuchte	sehr naß	8,5
	Stickstoff (N)	stickstoffreich	6,5
	Reaktion	neutral	6,8
Vegetation	Mahdverträglichkeit	mäßig schnittverträglich (erster Schnitt nicht vor 1. Juli)	4,6
Zeigerwerte	Futterwert	sehr geringwertiges Futter	2,1
	Wechselfeuchteanzeiger		5
	Giftpflanzen		1
	Überschw.anzeiger		2

Erhebungsbogen

B

Projekt	Biotopkartierung Hamburg	Interne Nr.	62893
		DK5 DK5-GK	7820 7822
Handlungsbedarf	Nein	DK5 - Name	Norderquerweg
Bearbeitung	BRA	Biotop-Nr. alt	34 74
Räumliche Abbildung	Fläche	Kartierung	28.09.2004
Anzahl Abschnitte	1	Fläche / Länge [m²/m]	28007,2162
		Breite (lineare Abb.) [m]	

Pflanzenartenliste

Gruppe / Pflanzenart	MS	M	W	Vs	St	PA	Ph	Sz	VS	V	G	cf	§	Rote Liste					
														HH	ND	SH	D		
Tracheobionta (Gefäßpflanzen)																			
Cardamine pratensis (Wiesen-Schaumkraut)	7	w		-															V
Carex acuta (Schlank-Segge)	7	z		-															V
Carex disticha (Zweizeilige Segge)	7	w		-													V		V
Filipendula ulmaria (Mädesüß)	7	w		-															
Glyceria maxima (Wasser-Schwaden)	7	z		-															
Juncus effusus (Flatter-Binse)	7	w		-															
Lychnis flos-cuculi (Kuckucks-Lichtnelke)	7	w		-															3
Lythrum salicaria (Blut-Weiderich)	7	w		-															
Myosotis scorpioides (Sumpf-Vergissmeinnicht)	7	w		-															V
Phalaris arundinacea (Rohr-Glanzgras)	7	w		-															
Ranunculus repens (Kriechender Hahnenfuß)	7	w		-															
Rorippa amphibia (Wasser-Sumpfkresse)	7	w		-															
Rumex hydrolapathum (Fluss-Ampfer)	7	w		-															
Symphytum officinale (Echter Beinwell)	7	w		-															
Urtica dioica (Große Brennessel)	7	w		-															
Anzahl Rote Liste Arten														1	5				
Anzahl Arten														15					

MS: Mengensystem; M: Mengenangabe, W: Bewertung der Art (FFH-Monitoring), Vs: Vegetationsschicht, St: Status, PA: Autor Phänologie; Ph: Phänologie, Sz: Soziabilität, VS: Vitalitätssystem; V: Vitalität, G: Geschlecht, cf: unsichere Bestimmung, §: Schutz nach BNatSchG, HH: Rote Liste Hamburg, Nds: Rote Liste Niedersachsen, SH: Rote Liste Schleswig-Holstein, D: Rote Liste Deutschland

Teilflächenbeschreibung

Teilflächentyp		Teilflächen-Nr.	3
Biotoptyp	Zuordnung eines Biotoptyps fehlt! (2000)	Biotoptyp	XXX
- Zusatz		- gesetzl. Grundl.	
FFH-LRT		FFH-LRT	
Beschreibung		Entw.potential LRT	
		Hauptfläche	
		Flächenanteil	0 %
		FFH-Unters.Fläche	Nein
		Saatgutfläche	Nein

Erhebungsbogen

B

Projekt	Biotopkartierung Hamburg		Interne Nr.	62893	
			DK5 DK5-GK	7820	7822
Handlungsbedarf	Nein		DK5 - Name	Norderquerweg	
Bearbeitung	BRA	Kopie	Nein	Biotop-Nr. alt	34 74
Räumliche Abbildung	Fläche		Kartierung	28.09.2004	
Anzahl Abschnitte	1		Fläche / Länge [m²/m]	28007,2162	
			Breite (lineare Abb.) [m]		

Zeigerwerte der Pflanzenartenliste (Auswertung)

Standort	Belichtung	halbsonnig	7,3
Boden	Feuchte	naß	8,3
	Stickstoff (N)	mäßig stickstoffarm bis stickstoffreich	6,1
	Reaktion	schwach sauer	6,5
Vegetation	Mahdverträglichkeit	mäßig bis gut schnittverträglich (erster Schnitt nicht vor Mitte Juni)	6,2
Zeigerwerte	Futterwert	mäßige Futterqualität	3,7
	Wechselfeuchteanzeiger		4
	Giftpflanzen		0
	Überschw.anzeiger		2

Pflanzenartenliste

Gruppe / Pflanzenart	MS	M	W	Vs	St	PA	Ph	Sz	VS	V	G	cf	§	Rote Liste			
														HH	ND	SH	D
Tracheobionta (Gefäßpflanzen)																	
Agrostis stolonifera (Ausläufer-Straußgras)	7	h		-													
Alopecurus geniculatus (Knick-Fuchsschwanz)	7	h		-													
Alopecurus pratensis (Wiesen-Fuchsschwanz)	7	z		-													
Glyceria fluitans (Flutender Schwaden)	7	h		-													
Persicaria amphibia (Wasser-Knöterich)	7	h		-													
Phalaris arundinacea (Rohr-Glanzgras)	7	w		-													
Ranunculus repens (Kriechender Hahnenfuß)	7	h		-													
Rumex crispus (Krauser Ampfer)	7	w		-													
Anzahl Rote Liste Arten																	
Anzahl Arten											8						

MS: Mengensystem; M: Mengenangabe, W: Bewertung der Art (FFH-Monitoring), Vs: Vegetationsschicht, St: Status, PA: Autor Phänologie; Ph: Phänologie, Sz: Soziabilität, VS: Vitalitätssystem; V: Vitalität, G: Geschlecht, cf: unsichere Bestimmung, §: Schutz nach BNatSchG, HH: Rote Liste Hamburg, Nds: Rote Liste Niedersachsen, SH: Rote Liste Schleswig-Holstein, D: Rote Liste Deutschland