

Erhebungsbogen

B

Projekt	Biotopkartierung Hamburg	Interne Nr.	62884
		DK5 DK5-GK	7820 7822
Handlungsbedarf	Nein	DK5 - Name	Norderquerweg
Bearbeitung	BRA	Biotop-Nr. alt	31 64
Räumliche Abbildung	Fläche	Kartierung	24.09.2004
Anzahl Abschnitte	1	Fläche / Länge [m²/m]	36784,7433
		Breite (lineare Abb.) [m]	

Gesetzlicher Schutz **_ kein gesetzl. Schutz kein gesetzlich geschütztes Biotop** **Schutz nur teilweise** **Nein**

Gesamtbewertung	6	Wertvoll
– Alter	6	Biotop mittleren Alters, 50 bis 100 Jahre
– Belastungsgrad	6	Flächenhaft geringe oder örtlich stärkere oder Vorbelastung mit deutlichem Einfluß
– Ökolog. Funktion	6	Hohe Bedeutung in einem Biotopkomplex, für den lokalen Biotopverbund oder als Puffer
– Seltenheit	6	Seltener Biotoptyp, ohne seltene oder bedrohte Pflges., ungesättigtes Artenspektrum, reliktsische RL-Arten

Bestandsbeschreibung

Relativ homogenes Beet-Graben-Relief mit Niveauunterschieden von ca. 0,5 m zwischen Grabensohle und Beetrücken. Die Vegetation der Beetrücken ist homogen aus vermutlich eingesäten Beständen aus Wiesenfuchsschwanz mit hohem Anteil von Kammgras, Weidelgras und Honiggras aufgebaut. Daneben kommen hohe Anteile von Leguminosen v.a. Viersamige Vicke vor.

Die Gräben sind in sehr unterschiedlichem Zustand, einige Gräben sind stark verlandet und werden von Wasserschwadnröhricht dominiert, andere sind dauerhaft wasserführend und überaus artenreich bewachsen, auch von größeren Beständen von Laichkräutern und Wasserhahnenfuß. Hier ist der Bewuchs recht niedermoortypisch und die Gräben haben eine gute Eignung als Laichgewässer für Amphibien.

Der Bewuchs ist insgesamt mäßig blütenreich, mäßig gedüngt.

Vorkommen an Biotoptypen

1	TF	Typ	HF	F.Anteil
2	BTYP	Biotoptyp		- gesetzl. Grundl.
3	Zusatz	Zusatz zum Biotoptypen		
4	LRT	Lebensraumtyp		
1	1		Ja	90 %
2	GMZ	Sonstiges mesophiles Grünland (2000)		
1	2			10 %
2	FGM	Graben mittlerer Nährstoffgehalte mit Stillgewässercharakter (2000)		
3	gn	Niedermoor-Typ (gn)		

Räumliche Lage

Lagebeschreibung	N Sammelgraben, W		
Nachbarnutzung/en	Grünland		
Rechtswert (X)	578395	Hochwert (Y)	5921032
Bezirk	Bergedorf	Naturraum	Vier- und Marschlande (673.10)
Stadtteil (OT-Nr.)	Kirchwerder (607)	Gemarkung	Kirchwerder (607)
Digitaler Grünplan	<input type="checkbox"/> Hafengesamtgebiet	<input type="checkbox"/> Ramsargebiet	<input type="checkbox"/> EG-Vogelschutzgeb.
Ausgleichsflächen	<input type="checkbox"/> Biosphärenreservat	<input type="checkbox"/> Nationalpark	<input type="checkbox"/>
NSG / ND / LSG	NSG Kirchwerder Wiesen [HH-605 / Anteil: 100%]		
FFH-GEBIET	Kirchwerder Wiesen [DE 2526-304 / Anteil: 100%]		
Wasserschutzgebiet			

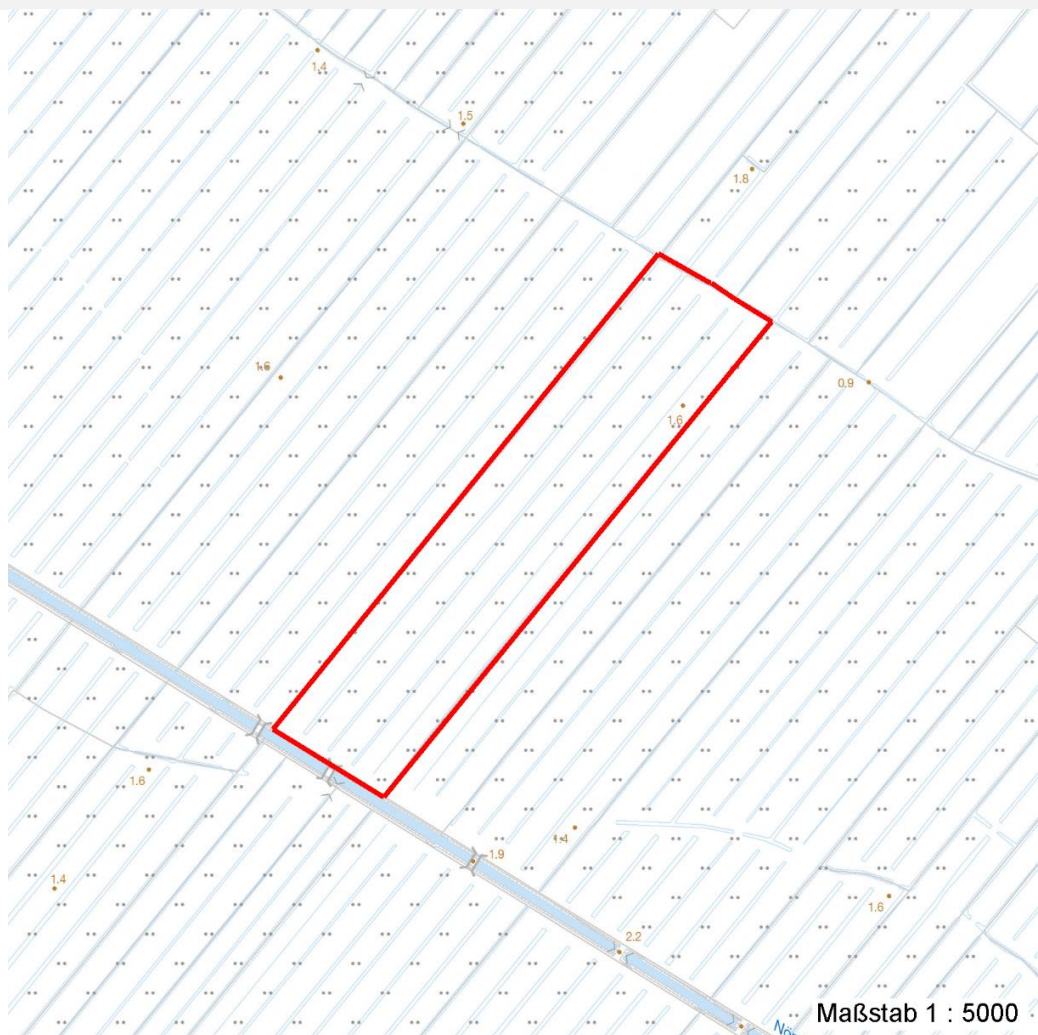
Erhebungsbogen

B

Projekt	Biotopkartierung Hamburg	Interne Nr.	62884
		DK5 DK5-GK	7820 7822
Handlungsbedarf	Nein	DK5 - Name	Norderquerweg
Bearbeitung	BRA	Biotop-Nr. alt	31 64
Räumliche Abbildung	Fläche	Kartierung	24.09.2004
Anzahl Abschnitte	1	Fläche / Länge [m²/m]	36784,7433
		Breite (lineare Abb.) [m]	

Räumliche Lage

Karte



Weitere Erhebungsbögen

Interne Nr.	Interne Nr. Zuordnung	DK5	Biotop-Nr.	Kartierung	Zuordnung	DK5 (GK)	Biotop-Nr. (alt)
62884	80276	7820	260	22.08.2012	N	7822	139
62884	62834	7820	17	03.09.1998	<	7822	31

Zuordnung: N = nachfolgende Kartierung, K = weitere Kartierungen (zeitlich vorher oder nachher)

Weitere Angaben

Merkmal	Wert
Auswertung	
Gefährdung / Einflüsse	Ursprüngliche Einsaat der Flächen, relativ homogener Aufwuchs.
Wertgesichtspunkte	Großflächiges Grünlandgebiet mit wertvollem Artenpotential entlang der Gräben.
Maßnahmen	Flächen eventuell etwas intensiver mähen, um eine stärkere Aushagerung zu erreichen, eine Strukturdiversifizierung durch zeitweilige Beweidung ansteuern,

Erhebungsbogen

B

Projekt	Biotopkartierung Hamburg	Interne Nr.	62884
		DK5 DK5-GK	7820 7822
Handlungsbedarf	Nein	DK5 - Name	Norderquerweg
Bearbeitung	BRA	Biotop-Nr. alt	31 64
Räumliche Abbildung	Fläche	Kartierung	24.09.2004
Anzahl Abschnitte	1	Fläche / Länge [m²/m]	36784,7433
		Breite (lineare Abb.) [m]	

Weitere Angaben

Merkmal	Wert
	Gräben unbedingt mit dauerhaftem Wasserstand fahren, Wasserstand dauerhaft hoch halten.

Teilflächenbeschreibung

Teilflächentyp		Teilflächen-Nr.	1
Biotoptyp	Sonstiges mesophiles Grünland (2000)	Biotoptyp	GMZ
- Zusatz		- gesetzl. Grundl.	
FFH-LRT		FFH-LRT	
Beschreibung		Entw.potential LRT	
		Hauptfläche	Ja
		Flächenanteil	90 %
		FFH-Unters.Fläche	Nein
		Saatgutfläche	Nein

Weitere Angaben

Merkmal	Wert
Boden	
Feuchte	6 - mäßig feucht und wechselfeucht
Stickstoffgehalt	6 - mäßig stickstoffarm bis stickstoffreich
Standort, Relief	
Belichtung	7 - halbsonnig
Veg. - Soziologie	
BfN Schlüssel	30.0.02.03 - Cynosurion (Weidelgras-Kammgrasweiden)

Zeigerwerte der Pflanzenartenliste (Auswertung)

Standort	Belichtung	halbsonnig	7,1
Boden	Feuchte	mäßig feucht und wechselfeucht	6
	Stickstoff (N)	mäßig stickstoffarm	5,4
	Reaktion	mäßig sauer	5,3
Vegetation	Mahdverträglichkeit	mäßig bis gut schnittverträglich (erster Schnitt nicht vor Mitte Juni)	6,5
Zeigerwerte	Futterwert	ausreichende Futterqualität	4,5
	Wechselfeuchteanzeiger		1
	Giftpflanzen		1
	Überschw.anzeiger		0

Pflanzenartenliste

Gruppe / Pflanzenart	MS	M	W	Vs	St	PA	Ph	Sz	VS	V	G	cf	Rote Liste			
													§	HH	ND	SH
Tracheobionta (Gefäßpflanzen)																
Agrostis capillaris (Rotes Straußgras)	7	z		-												
Alopecurus pratensis (Wiesen-Fuchsschwanz)	7	h		-												
Anthoxanthum odoratum (Gewöhnliches Ruchgras)	7	z		-												
Cirsium arvense (Acker-Kratzdistel)	7	z		-												

Erhebungsbogen

B

Projekt	Biotopkartierung Hamburg	Interne Nr.	62884
		DK5 DK5-GK	7820 7822
Handlungsbedarf	Nein	DK5 - Name	Norderquerweg
Bearbeitung	BRA	Biotop-Nr. alt	31 64
Räumliche Abbildung	Fläche	Kartierung	24.09.2004
Anzahl Abschnitte	1	Fläche / Länge [m²/m]	36784,7433
		Breite (lineare Abb.) [m]	

Pflanzenartenliste

Gruppe / Pflanzenart	MS	M	W	Vs	St	PA	Ph	Sz	VS	V	G	cf	§	Rote Liste				
														HH	ND	SH	D	
Cynosurus cristatus (Gewöhnliches Kammgras)	7	z		-											V			
Equisetum palustre (Sumpf-Schachtelhalm)	7	h		-														
Holcus lanatus (Wolliges Honiggras)	7	h		-														
Juncus effusus (Flatter-Binse)	7	h		-														
Lathyrus pratensis (Wiesen-Platterbse)	7	w		-														
Lolium perenne (Ausdauerndes Weidelgras)	7	h		-														
Phleum pratense (Wiesen-Lieschgras)	7	h		-														
Ranunculus acris (Scharfer Hahnenfuß)	7	w		-														
Ranunculus repens (Kriechender Hahnenfuß)	7	w		-														
Trifolium dubium (Kleiner Klee)	7	z		-														
Vicia cracca (Vogel-Wicke)	7	w		-														
Vicia tetrasperma (Viersamige Wicke)	7	z		-														
Anzahl Rote Liste Arten													1					
Anzahl Arten													16					

MS: Mengensystem; M: Mengenangabe, W: Bewertung der Art (FFH-Monitoring), Vs: Vegetationsschicht, St: Status, PA: Autor Phänologie; Ph: Phänologie, Sz: Soziabilität, VS: Vitalitätssystem; V: Vitalität, G: Geschlecht, cf: unsichere Bestimmung, §: Schutz nach BNatSchG, HH: Rote Liste Hamburg, Nds: Rote Liste Niedersachsen, SH: Rote Liste Schleswig-Holstein, D: Rote Liste Deutschland

Teilflächenbeschreibung

Teilflächentyp		Teilflächen-Nr.	2
Biotoptyp	Graben mittlerer Nährstoffgehalte mit Stillgewässercharakter (2000)	Biotoptyp	FGM
- Zusatz	Niedermoor-Typ (gn)	- gesetzl. Grundl.	
FFH-LRT		FFH-LRT	
Beschreibung		Entw.potential LRT	
		Hauptfläche	
		Flächenanteil	10 %
		FFH-Unters.Fläche	Nein
		Saatgutfläche	Nein

Weitere Angaben

Merkmal	Wert
Boden	
Feuchte	10 - zeitweise wasserüberstaut
Stickstoffgehalt	6 - mäßig stickstoffarm bis stickstoffreich
Standort, Relief	
Belichtung	7 - halbsonnig
Veg. - Soziologie	
BfN Schlüssel	01.0.01.01 - Lemnion minoris (Wasserlinsendecken) 24.0.01 - Potamogetonalia pectinati (Festwurzelnende Wasserpflanzen-Ges.) 27.0.01 - Phragmitetalia (Röhrichte und Großseggenrieder)

Erhebungsbogen

B

Projekt	Biotopkartierung Hamburg	Interne Nr.	62884
		DK5 DK5-GK	7820 7822
Handlungsbedarf	Nein	DK5 - Name	Norderquerweg
Bearbeitung	BRA	Biotop-Nr. alt	31 64
Räumliche Abbildung	Fläche	Kartierung	24.09.2004
Anzahl Abschnitte	1	Fläche / Länge [m²/m]	36784,7433
		Breite (lineare Abb.) [m]	

Zeigerwerte der Pflanzenartenliste (Auswertung)

Standort	Belichtung	halbsonnig	7,2
Boden	Feuchte	zeitweise wasserüberstaut	10,2
	Stickstoff (N)	mäßig stickstoffarm bis stickstoffreich	6,2
	Reaktion	neutral	6,5
Vegetation	Mahdverträglichkeit	schnittempfindlich bis mäßig schnittverträglich	4,2
Zeigerwerte	Futterwert	sehr geringwertiges Futter	1,5
	Wechselfeuchteanzeiger		5
	Giftpflanzen		8
	Überschw.anzeiger		4

Pflanzenartenliste

Gruppe / Pflanzenart	MS	M	W	Vs	St	PA	Ph	Sz	VS	V	G	cf	§	Rote Liste			
														HH	ND	SH	D
Tracheobionta (Gefäßpflanzen)																	
Agrostis stolonifera (Ausläufer-Straußgras)	7	z		-													
Alisma plantago-aquatica (Gewöhnlicher Froschlöffel)	7	w		-													
Butomus umbellatus (Schwanenblume)	7	w		-										3			
Callitriche palustris (Sumpf-Wasserstern)	7	w		-										D	3		
Carex acuta (Schlank-Segge)	7	h		-											V		
Carex pseudocyperus (Scheinzyper-Segge)	7	z		-													
Cirsium palustre (Sumpf-Kratzdistel)	7	w		-													
Equisetum fluviatile (Teich-Schachtelhalm)	7	z		-													
Equisetum palustre (Sumpf-Schachtelhalm)	7	w		-													
Glyceria maxima (Wasser-Schwaden)	7	h		-													
Hottonia palustris (Wasserfeder)	7	w		-									b	V	V V		
Hydrocharis morsus-ranae (Froschbiß)	7	z		-										V	V V		
Iris pseudacorus (Gelbe Schwertlilie)	7	w		-									b				
Juncus effusus (Flutter-Binse)	7	z		-													
Lathyrus pratensis (Wiesen-Platterbse)	7	w		-													
Lemna trisulca (Dreifurchige Wasserlinse)	7	h		-										V			
Lotus pedunculatus (Sumpf-Hornklee)	7	w		-											V		
Lysimachia thyriflora (Straußblütiger Gilbweiderich)	7	w		-										3	3 V		
Lysimachia vulgaris (Gewöhnlicher Gilbweiderich)	7	z		-													
Myosotis scorpioides (Sumpf-Vergissmeinnicht)	7	w		-											V		
Nuphar lutea (Gelbe Teichrose)	7	w		-									b				
Phragmites australis (Schilf)	7	h		-													
Potamogeton acutifolius (Spitzblättriges Laichkraut)	7	h		-										3	3 3 3		
Potamogeton alpinus (Alpen-Laichkraut)	7	z		-										3	3 3		
Ranunculus circinatus (Spreizender Wasserhahnenfuß)	7	h		-										1	V		
Ranunculus lingua (Zungen-Hahnenfuß)	7	w		-									b	2 3 2 3			
Sagittaria sagittifolia (Gewöhnliches Pfeilkraut)	7	w		-													
Sium latifolium (Breitblättriger Merk)	7	w		-										3			
Solanum dulcamara (Bittersüßer Nachtschatten)	7	w		-													

Erhebungsbogen

B

Projekt	Biotopkartierung Hamburg	Interne Nr.	62884
		DK5 DK5-GK	7820 7822
Handlungsbedarf	Nein	DK5 - Name	Norderquerweg
Bearbeitung	BRA	Biotop-Nr. alt	31 64
Räumliche Abbildung	Fläche	Kartierung	24.09.2004
Anzahl Abschnitte	1	Fläche / Länge [m²/m]	36784,7433
		Breite (lineare Abb.) [m]	

Pflanzenartenliste

Gruppe / Pflanzenart	MS	M	W	Vs	St	PA	Ph	Sz	VS	V	G	cf	§	Rote Liste			
														HH	ND	SH	D
Sparganium erectum (Ästiger Igelkolben)	7	z		-													
Typha latifolia (Breitblättriger Rohrkolben)	7	z		-													
Anzahl Rote Liste Arten														10	3	10	7
Anzahl Arten														31			

MS: Mengensystem; M: Mengenangabe, W: Bewertung der Art (FFH-Monitoring), Vs: Vegetationsschicht, St: Status, PA: Autor Phänologie; Ph: Phänologie, Sz: Soziabilität, VS: Vitalitätssystem; V: Vitalität, G: Geschlecht, cf: unsichere Bestimmung, §: Schutz nach BNatSchG, HH: Rote Liste Hamburg, Nds: Rote Liste Niedersachsen, SH: Rote Liste Schleswig-Holstein, D: Rote Liste Deutschland