

Erhebungsbogen

B

Projekt	Biotopkartierung Hamburg	Interne Nr.	62869
		DK5 DK5-GK	7820 7822
Handlungsbedarf	Nein	DK5 - Name	Norderquerweg
Bearbeitung	BRA	Biotop-Nr. alt	29 62
Räumliche Abbildung	Fläche	Kartierung	24.09.2004
Anzahl Abschnitte	1	Fläche / Länge [m²/m]	51454,0683
		Breite (lineare Abb.) [m]	

Gesetzlicher Schutz **_ kein gesetzl. Schutz kein gesetzlich geschütztes Biotop** **Schutz nur teilweise** **Nein**

Gesamtbewertung	5	Noch wertvoll, gut entwicklungsfähig
– Alter	6	Biotop mittleren Alters, 50 bis 100 Jahre
– Belastungsgrad	4	Flächenhaft deutliche Belastung ohne nachh. Schäden
– Ökolog. Funktion	4	Isolierter Lebensraum, keine oder nur geringe Bedeutung für Nachbarflächen
– Seltenheit	5	Seltener Biotoptyp, floristisch stark verarmt, ohne seltener Pflges. od. verbr. artenreicher Biotoptyp

Bestandsbeschreibung

Beet-Graben-Relief mit drei flach aufgewölbten Beeten, zentral liegenden Beetgräben (Teilfläche 2), die zu einem hohen Anteil verlandet sind, derzeit bis ca. 0,5 m unter Flur kein Wasser mehr führen. Die Ufer sind der Beweidung ausgesetzt und deutlich zertreten.

Die Vegetation der Flächen (Teilfläche 1) besteht zu einem hohen Anteil aus Weidelgras-Weißklee-Weiden mit Dominanz von Weidelgras, das Wuchshöhen um 30 cm erreicht. Die Bestände sind mäßig wüchsig, blütenreich, durchsetzt von Weißklee, Hahnenfuß und Gänseblümchen, durchsetzt von zahlreichen stark ruderalisierten Teilflächen, teilweise Bereichen, die durch Verteilung von Grabenaushub oder auch Viehstiegen vegetationsfrei sind, so dass die Vegetationsdeckung insgesamt nur bei etwa 80 % liegt. Ackerkratzdiestel nimmt auf den gesamten Flächen örtlich sehr hohe Bestände ein. Die Vegetation ist aktuell mäßig stark von einer größeren Rinderherde, die auch die östlich benachbarten Flächen mit nutzt, abgeweidet. Teilbereiche sind kurzgefressen, derzeit noch ca. 5 bis 10 cm hoch. Die zugetretenen Beetgräben sind (Teilfläche 2) derzeit an Arten stark verarmt. Die Randbereiche werden durch regelmäßige Vorkommen von Flatterbinse gekennzeichnet. Es kommen größere Bestände von Schlanksegge, Wasserschwaden, Flutschwaden und Rohrglanzgras vor. Im übrigen sind die Beetgräben recht artenarm und derzeit ausgetrocknet. Der Gesamteindruck der Flächen ist ein stark ruderalisierter mit geringer Artenvielfalt, stark nutzungsgeprägt mit sehr deutlich degradierten Beetgräben.

Vorkommen an Biotoptypen

1	TF	Typ	HF	F.Anteil
2	BTYP	Biotoptyp		- gesetzl. Grundl.
3	Zusatz	Zusatz zum Biotoptypen		
4	LRT	Lebensraumtyp		
1	1		Ja	60 %
2	GMW	Artenreiche Weide frischer bis mittlerer Standorte (2000)		
3	-	schlechte Ausprägung (strukturarm, gestört, fragmenthaft, arm an typischen Arten) (-)		
1	2			20 %
2	GFF	Flutrasen (2000)		
1	3			20 %
2	FGR	Nährstoffreicher Graben mit Stillgewässercharakter (2000)		
3	gr	Röhricht-Typ (gr)		

Räumliche Lage

Lagebeschreibung	N Sammelgraben, W	Hochwert (Y)	5920976
Nachbarnutzung/en	Grünland, Gräben	Naturraum	Vier- und Marschlande (673.10)
Rechtswert (X)	578486	Gemarkung	Kirchwerder (607)
Bezirk	Bergedorf		
Stadtteil (OT-Nr.)	Kirchwerder (607)		

Erhebungsbogen

B

Projekt	Biotopkartierung Hamburg	Interne Nr.	62869
		DK5 DK5-GK	7820 7822
		DK5 - Name	Norderquerweg
Handlungsbedarf	Nein	Biotop-Nr. alt	29 62
Bearbeitung	BRA	Kartierung	24.09.2004
Räumliche Abbildung	Fläche	Fläche / Länge [m²/m]	51454,0683
Anzahl Abschnitte	1	Breite (lineare Abb.) [m]	

Räumliche Lage

Digitaler Grünplan **Hafengesamtgebiet** **Ramsargebiet** **EG-Vogelschutzgeb.**

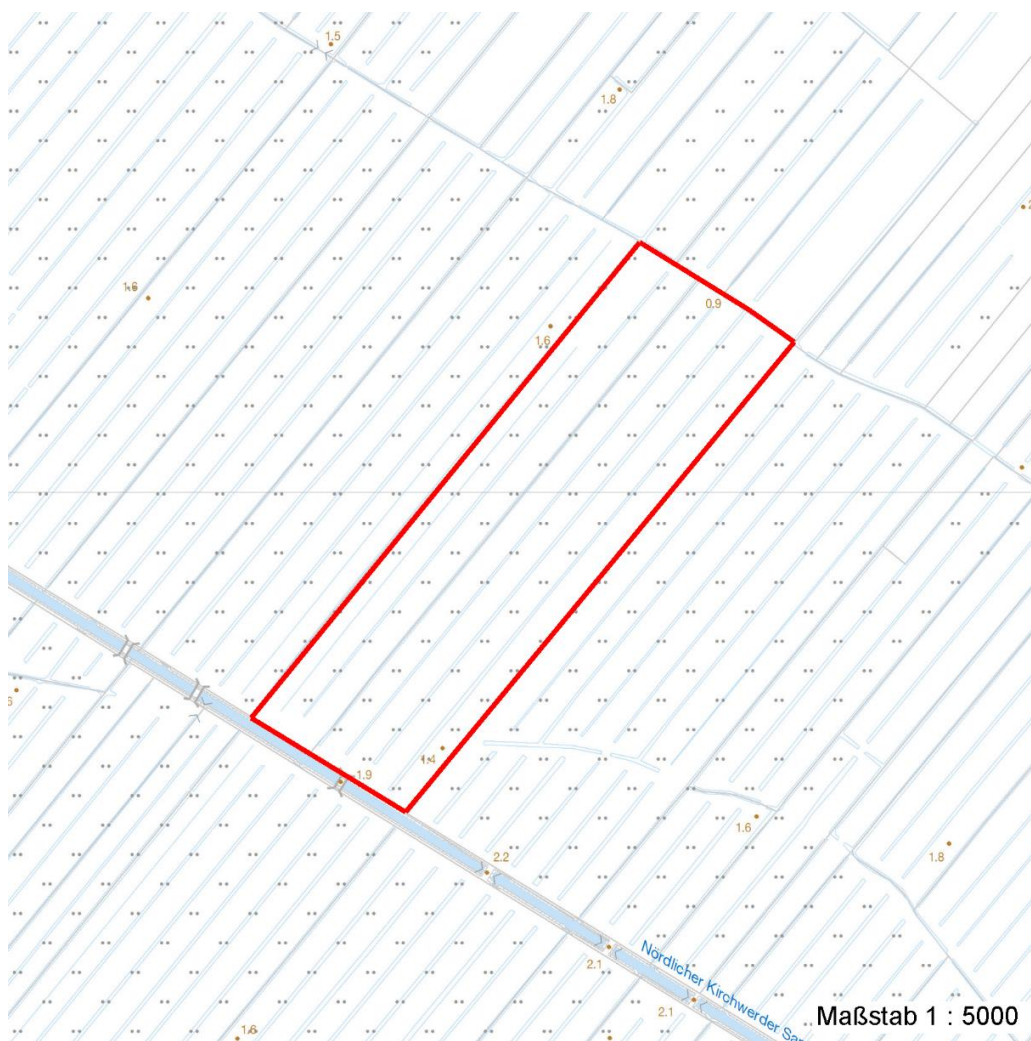
Ausgleichsflächen **Biosphärenreservat** **Nationalpark**

NSG / ND / LSG NSG Kirchwerder Wiesen [HH-605 / Anteil: 100%]

FFH-GEBIET Kirchwerder Wiesen [DE 2526-304 / Anteil: 100%]

Wasserschutzgebiet

Karte



Weitere Erhebungsbögen

Interne Nr.	Interne Nr. Zuordnung	DK5	Biotop-Nr.	Kartierung	Zuordnung	DK5 (GK)	Biotop-Nr. (alt)
62869	80255	7820	29	24.05.2012	K	7822	62
62869	62834	7820	17	03.09.1998	<	7822	31

Zuordnung: N = nachfolgende Kartierung, K = weitere Kartierungen (zeitlich vorher oder nachher)

Erhebungsbogen

B

Projekt	Biotopkartierung Hamburg	Interne Nr.	62869
		DK5 DK5-GK	7820 7822
Handlungsbedarf	Nein	DK5 - Name	Norderquerweg
Bearbeitung	BRA	Biotop-Nr. alt	29 62
Räumliche Abbildung	Fläche	Kartierung	24.09.2004
Anzahl Abschnitte	1	Fläche / Länge [m²/m]	51454,0683
		Breite (lineare Abb.) [m]	

Weitere Angaben

Merkmal	Wert
Auswertung	
Gefährdung / Einflüsse	Dauerbeweidung, Übernutzung, starke Trittschäden, Entwässerung, Entwertung der zentralen Beetgräben, insgesamt mäßig artenreich, starke Ruderalisierung der Gräben.
Wertgesichtspunkte	Altes Grünland, mäßig grundwassernah, wertvoller Randgraben im Westen, Vorkommen gefährdeter Arten im Randgraben.
Maßnahmen	Flächen eine zeitlang ausschließlich mähen, in jedem Fall Pflegeschnitte durchführen, Wasserstand auf hohem Niveau halten, Zentralgräben an die Wasserversorgung anschließen, Zentralgräben eventuell einmal räumen, intensive Beweidung der Gräben zukünftig reduzieren.

Teilflächenbeschreibung

Teilflächentyp	Artenreiche Weide frischer bis mittlerer Standorte (2000)	Teilflächen-Nr.	1
Biotoptyp		Biotoptyp	GMW
- Zusatz	schlechte Ausprägung (strukturarm, gestört, fragmenthaft, arm an typischen Arten) (-)	- gesetzl. Grundl.	
FFH-LRT Beschreibung		FFH-LRT	
		Entw.potential LRT	
		Hauptfläche	Ja
		Flächenanteil	60 %
		FFH-Unters.Fläche	Nein
		Saatgutfläche	Nein

Weitere Angaben

Merkmal	Wert
Boden	
Feuchte	6 - mäßig feucht und wechselfeucht
Stickstoffgehalt	6 - mäßig stickstoffarm bis stickstoffreich
Standort, Relief	
Belichtung	7 - halbsonnig
Veg. - Soziologie	
BfN Schlüssel	19.1.02 - Glechometalia hederaceae (Halbschatten-Kraut-Ges.) 21.0.01 - Agrostietalia stoloniferae (Flut- und Feuchtpionierassen) 30.0.02.03 - Cynosurion (Weidelgras-Kammgrasweiden)

Erhebungsbogen

B

Projekt	Biotopkartierung Hamburg		Interne Nr.	62869	
			DK5 DK5-GK	7820	7822
Handlungsbedarf	Nein		DK5 - Name	Norderquerweg	
Bearbeitung	BRA	Kopie	Biotop-Nr. alt	29	62
Räumliche Abbildung	Fläche	Nein	Kartierung	24.09.2004	
Anzahl Abschnitte	1		Fläche / Länge [m²/m]	51454,0683	
			Breite (lineare Abb.) [m]		

Zeigerwerte der Pflanzenartenliste (Auswertung)

Standort	Belichtung	halbsonnig	7,2
Boden	Feuchte	mäßig feucht und wechselfeucht	5,7
	Stickstoff (N)	stickstoffreich	6,6
	Reaktion	schwach sauer	6,3
Vegetation	Mahdverträglichkeit	gut schnittverträglich	7,3
Zeigerwerte	Futterwert	gute Futterqualität	5,6
	Wechselfeuchteanzeiger		3
	Giftpflanzen		1
	Überschw.anzeiger		0

Pflanzenartenliste

Gruppe / Pflanzenart	MS	M	W	Vs	St	PA	Ph	Sz	VS	V	G	cf	§	Rote Liste			
														HH	ND	SH	D
Tracheobionta (Gefäßpflanzen)																	
Achillea millefolium (Gewöhnliche Schafgarbe)	7	z		-													
Alopecurus pratensis (Wiesen-Fuchsschwanz)	7	h		-													
Bellis perennis (Ausdauerndes Gänseblümchen)	7	w		-													
Carex hirta (Behaarte Segge)	7	w		-													
Carex leporina (Hasenfuß-Segge)	7	w		-													
Cerastium glomeratum (Knäuel-Hornkraut)	7	w		-													
Cerastium holosteoides (Gewöhnliches Hornkraut)	7	w		-													
Cirsium arvense (Acker-Kratzdistel)	7	h		-													
Cynosurus cristatus (Gewöhnliches Kammgras)	7	w		-										V			
Dactylis glomerata (Wiesen-Knäuelgras)	7	w		-													
Equisetum palustre (Sumpf-Schachtelhalm)	7	w		-													
Festuca rubra (Rot-Schwingel)	7	w		-													
Glechoma hederacea (Gundermann)	7	z		-													
Holcus lanatus (Wolliges Honiggras)	7	w		-													
Lolium perenne (Ausdauerndes Weidelgras)	7	h		-													
Plantago major major (Großer Wegerich)	7	w		-													
Poa trivialis (Gewöhnliches Rispengras)	7	z		-													
Ranunculus acris (Scharfer Hahnenfuß)	7	w		-													
Ranunculus repens (Kriechender Hahnenfuß)	7	h		-													
Taraxacum spec. (Löwenzahn)	7	z		-													
Trifolium repens (Weiß-Klee)	7	h		-													
Vicia cracca (Vogel-Wicke)	7	w		-													
Anzahl Rote Liste Arten														1			
Anzahl Arten														22			

MS: Mengensystem; M: Mengenangabe, W: Bewertung der Art (FFH-Monitoring), Vs: Vegetationsschicht, St: Status, PA: Autor Phänologie; Ph: Phänologie, Sz: Soziabilität, VS: Vitalitätssystem; V: Vitalität, G: Geschlecht, cf: unsichere Bestimmung, §: Schutz nach BNatSchG, HH: Rote Liste Hamburg, Nds: Rote Liste Niedersachsen, SH: Rote Liste Schleswig-Holstein, D: Rote Liste Deutschland

Erhebungsbogen

B

Projekt	Biotopkartierung Hamburg	Interne Nr.	62869
		DK5 DK5-GK	7820 7822
Handlungsbedarf	Nein	DK5 - Name	Norderquerweg
Bearbeitung	BRA	Biotop-Nr. alt	29 62
Räumliche Abbildung	Fläche	Kartierung	24.09.2004
Anzahl Abschnitte	1	Fläche / Länge [m²/m]	51454,0683
		Breite (lineare Abb.) [m]	

Teilflächenbeschreibung

Teilflächentyp		Teilflächen-Nr.	2
Biotoptyp	Flutrasen (2000)	Biotoptyp	GFF
- Zusatz		- gesetzl. Grundl.	
FFH-LRT		FFH-LRT	
Beschreibung		Entw.potential LRT	
		Hauptfläche	
		Flächenanteil	20 %
		FFH-Unters.Fläche	Nein
		Saatgutfläche	Nein

Weitere Angaben

Merkmal	Wert
Veg. - Soziologie	
BfN Schlüssel	27.0.01 - Phragmitetalia (Röhrichte und Großseggenrieder)

Zeigerwerte der Pflanzenartenliste (Auswertung)

Standort	Belichtung	sonnig	7,9
Boden	Feuchte	sehr naß	8,9
	Stickstoff (N)	stickstoffreich	6,7
	Reaktion	schwach sauer	6,4
Vegetation	Mahdverträglichkeit	schnittempfindlich bis mäßig schnittverträglich	4,4
Zeigerwerte	Futterwert	geringwertiges Futter	2,9
	Wechselfeuchteanzeiger		3
	Giftpflanzen		0
	Überschw.anzeiger		3

Pflanzenartenliste

Gruppe / Pflanzenart	MS	M	W	Vs	St	PA	Ph	Sz	VS	V	G	cf	§	Rote Liste					
														HH	ND	SH	D		
Tracheobionta (Gefäßpflanzen)																			
Carex acuta (Schlank-Segge)	7	h		-														V	
Carex hirta (Behaarte Segge)	7	z		-															
Galium palustre (Sumpf-Labkraut)	7	w		-															
Glyceria fluitans (Flutender Schwaden)	7	h		-															
Glyceria maxima (Wasser-Schwaden)	7	d		-															
Juncus effusus (Flatter-Binse)	7	h		-															
Persicaria amphibia (Wasser-Knöterich)	7	w		-															
Phalaris arundinacea (Rohr-Glanzgras)	7	z		-															
Phragmites australis (Schilf)	7	w		-															
Stellaria palustris (Sumpf-Sternmiere)	7	w		-													V	3	3
														Anzahl Rote Liste Arten					
														1					
														Anzahl Arten					
														10					

MS: Mengensystem; M: Mengenangabe, W: Bewertung der Art (FFH-Monitoring), Vs: Vegetationsschicht, St: Status, PA: Autor Phänologie; Ph: Phänologie, Sz: Soziabilität, VS: Vitalitätssystem; V: Vitalität, G: Geschlecht, cf: unsichere Bestimmung, §: Schutz nach BNatSchG, HH: Rote Liste Hamburg, Nds: Rote Liste Niedersachsen, SH: Rote Liste Schleswig-Holstein, D: Rote Liste Deutschland

Erhebungsbogen

B

Projekt	Biotopkartierung Hamburg	Interne Nr.	62869
		DK5 DK5-GK	7820 7822
Handlungsbedarf	Nein	DK5 - Name	Norderquerweg
Bearbeitung	BRA	Biotop-Nr. alt	29 62
Räumliche Abbildung	Fläche	Kartierung	24.09.2004
Anzahl Abschnitte	1	Fläche / Länge [m²/m]	51454,0683
		Breite (lineare Abb.) [m]	

Teilflächenbeschreibung

Teilflächentyp		Teilflächen-Nr.	3
Biotoptyp	Nährstoffreicher Graben mit Stillgewässercharakter (2000)	Biotoptyp	FGR
- Zusatz	Röhricht-Typ (gr)	- gesetzl. Grundl.	
FFH-LRT		FFH-LRT	
Beschreibung		Entw.potential LRT	
		Hauptfläche	
		Flächenanteil	20 %
		FFH-Unters.Fläche	Nein
		Saatgutfläche	Nein

Weitere Angaben

Merkmal	Wert
Standort, Relief	
Zusätze - Btyp	gv - verarmter Niedermoor-Typ