

Erhebungsbogen

B

Projekt	Biotopkartierung Hamburg	Interne Nr.	88530
		DK5 DK5-GK	7820
Handlungsbedarf	Nein	DK5 - Name	Norderquerweg
Bearbeitung	BRA	Biotop-Nr. alt	280
Räumliche Abbildung	Fläche	Kartierung	15.09.2014
Anzahl Abschnitte	1	Fläche / Länge [m²/m]	5541,2578
		Breite (lineare Abb.) [m]	

Gesetzlicher Schutz	_ kein gesetzl. Schutz kein gesetzlich geschütztes Biotop	Schutz nur teilweise	Nein
----------------------------	--	-----------------------------	-------------

Gesamtbewertung	5	Noch wertvoll, gut entwicklungsfähig
– Alter	5	Biotop mittleren Alters, 20 bis 50 Jahre
– Belastungsgrad		
– Ökolog. Funktion	6	Hohe Bedeutung in einem Biotopkomplex, für den lokalen Biotopverbund oder als Puffer
– Seltenheit	5	Seltener Biotoptyp, floristisch stark verarmt, ohne seltener Pflges. od. verbr. artenreicher Biotoptyp

Bestandsbeschreibung

Der Datensatz wurde unverändert aus der Kartierung von 2005 übernommen, da der Biotop in 2014 aufgeteilt worden ist. Dieser Abschnitt ist nicht neukartiert worden. Text von Ringenberg 2005:

Lückiger Gehölzbestand an der Gose-Elbe aus gepflanzten Pappeln, Weiden, Erlen und Eschen mit dazwischen liegenden Schilfröhrichtern und feuchten Hochstaudenfluren. An der Straße wurde das Gelände zur Gewinnung privater PKW-Stellplätze aufgeschüttet.

Vorkommen an Biotoptypen

1	TF	Typ	HF	F.Anteil
2	BTYP	Biotoptyp		- gesetzl. Grundl.
3	Zusatz	Zusatz zum Biotoptypen		
4	LRT	Lebensraumtyp		
1	1		Ja	60 %
2	HGF	Naturnahes Gehölz feuchter bis nasser Standorte (2000)		
1	2			20 %
2	NRS	Schilf-Röhricht (2000)		
4	kein LRT	kein Lebensraumtyp nach FFH-Richtlinie		
1	3			20 %
2	NHR	Feuchte Hochstaudenflur nährstoffreicher Standorte (2000)		

Räumliche Lage

Lagebeschreibung	an der Gose-Elbe		
Nachbarnutzung/en	dörfliche Bebauung, Gartenbau, Gewässer		
Rechtswert (X)	579942	Hochwert (Y)	5920684
Bezirk	Bergedorf	Naturraum	Vier- und Marschlande (673.10)
Stadtteil (OT-Nr.)	Neuengamme (606)	Gemarkung	Neuengamme (610)
Digitaler Grünplan	<input type="checkbox"/> Hafengesamtgebiet	<input type="checkbox"/> Ramsargebiet	<input type="checkbox"/> EG-Vogelschutzgeb.
Ausgleichsflächen	<input type="checkbox"/> Biosphärenreservat	<input type="checkbox"/> Nationalpark	<input type="checkbox"/>
NSG / ND / LSG	LSG Neuengamme [HH-2023 / Anteil: 100%]		
FFH-GEBIET			
Wasserschutzgebiet			

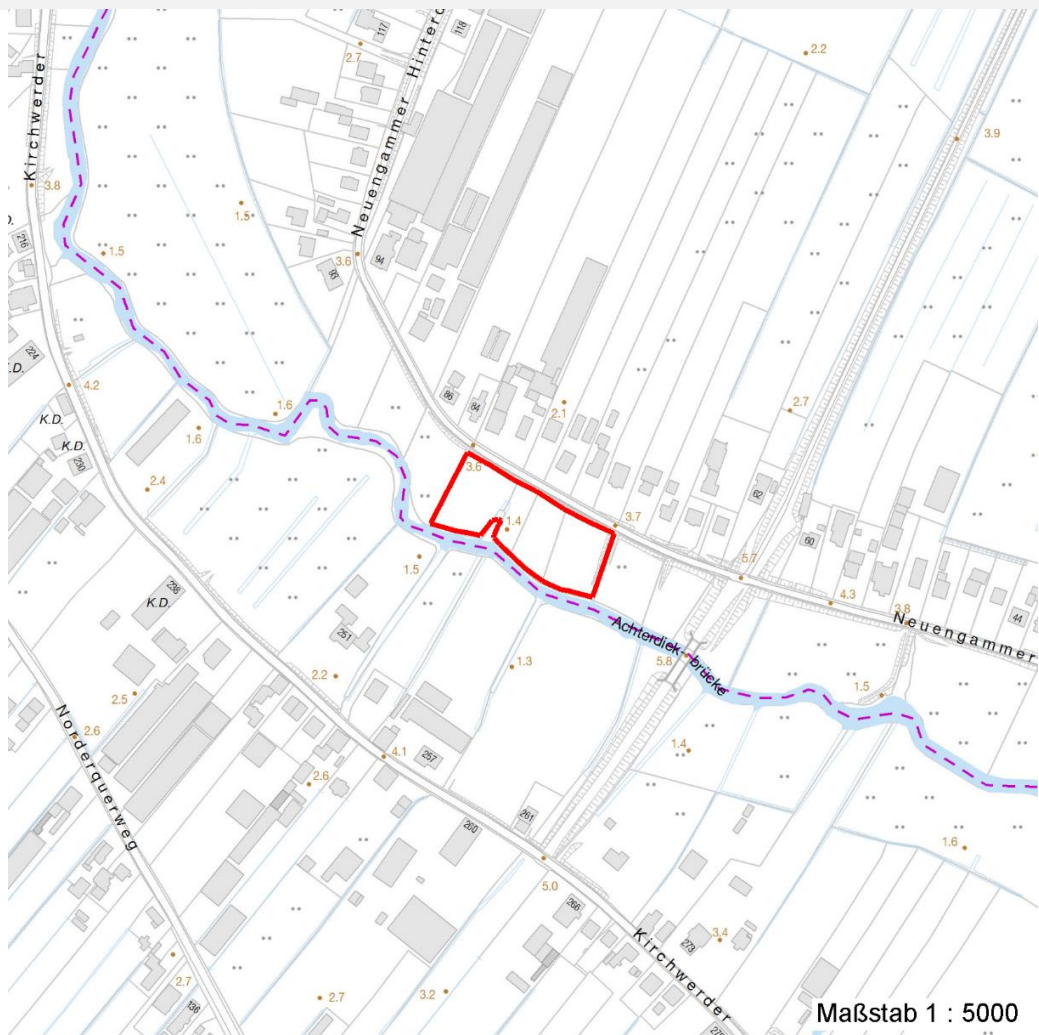
Erhebungsbogen

B

Projekt	Biotopkartierung Hamburg	Interne Nr.	88530
		DK5 DK5-GK	7820
Handlungsbedarf	Nein	DK5 - Name	Norderquerweg
Bearbeitung	BRA	Biotop-Nr. alt	280
Räumliche Abbildung	Fläche	Kartierung	15.09.2014
Anzahl Abschnitte	1	Fläche / Länge [m²/m]	5541,2578
		Breite (lineare Abb.) [m]	

Räumliche Lage

Karte



Weitere Erhebungsbögen

Interne Nr.	Interne Nr. Zuordnung	DK5	Biotop-Nr.	Kartierung	Zuordnung	DK5 (GK)	Biotop-Nr. (alt)
88530	62974	7820	146	27.07.2005	<	8022	2

Zuordnung: N = nachfolgende Kartierung, K = weitere Kartierungen (zeitlich vorher oder nachher)

Weitere Angaben

Merkmal	Wert
Auswertung	
Gefährdung / Einflüsse	Aufschüttung Eutrophierung Starke negative Einflüsse von außen
Wertgesichtspunkte	Entwicklungspotenzial
Maßnahmen	Beseitigung von Müll / Gartenabfällen - 1.11 Waldumbau zu standorttypischem, naturnahem Laubwald - 9.3

Erhebungsbogen

B

Projekt	Biotopkartierung Hamburg	Interne Nr.	88530
		DK5 DK5-GK	7820
Handlungsbedarf	Nein	DK5 - Name	Norderquerweg
Bearbeitung	BRA	Biotop-Nr. alt	280
Räumliche Abbildung	Fläche	Kartierung	15.09.2014
Anzahl Abschnitte	1	Fläche / Länge [m²/m]	5541,2578
		Breite (lineare Abb.) [m]	

Teilflächenbeschreibung

Teilflächentyp		Teilflächen-Nr.	1
Biotoptyp	Naturnahes Gehölz feuchter bis nasser Standorte (2000)	Biotoptyp	HGF
- Zusatz		- gesetzl. Grundl.	
FFH-LRT		FFH-LRT	
Beschreibung		Entw.potential LRT	
		Hauptfläche	Ja
		Flächenanteil	60 %
		FFH-Unters.Fläche	Nein
		Saatgutfläche	Nein

Zeigerwerte der Pflanzenartenliste (Auswertung)

Standort	Belichtung	halbsonnig bis halbschattig	6
Boden	Feuchte	feucht	6,9
	Stickstoff (N)	stickstoffreich	7,5
	Reaktion	neutral	7
Vegetation	Mahdverträglichkeit	schnittempfindlich (nur Herbstschnitt vertragend)	2,6
Zeigerwerte	Futterwert	sehr geringwertiges Futter	1,8
	Wechselfeuchteanzeiger		0
	Giftpflanzen		0
	Überschw.anzeiger		2

Pflanzenartenliste

Gruppe / Pflanzenart	MS	M	W	Vs	St	PA	Ph	Sz	VS	V	G	cf	§	Rote Liste			
														HH	ND	SH	D
Tracheobionta (Gefäßpflanzen)																	
Acer platanoides (Spitz-Ahorn)	7	X		B1													
Acer pseudoplatanus (Berg-Ahorn)	7	X		-													
Artemisia vulgaris (Gewöhnlicher Beifuß)	7	X		-													
Betula pendula (Hänge-Birke)	7	X		B1													
Calystegia sepium (Zaun-Winde)	7	X		K1													
Filipendula ulmaria (Mädesüß)	7	X		K1													
Fraxinus excelsior (Gewöhnliche Esche)	7	X		B1													
Galeobdolon argentatum (Garten Goldnessel)	7	X		-													
Humulus lupulus (Hopfen)	7	X		-													
Phragmites australis (Schilf)	7	X		K1													
Prunus domestica (Kultur-Pflaume)	7	X		B1													
Rubus caesius (Kratzbeere)	7	X		K1													
Salix viminalis (Korb-Weide)	7	X		S													
Sambucus nigra (Schwarzer Holunder)	7	X		S													
Urtica dioica (Große Brennessel)	7	X		K1													

Erhebungsbogen

B

Projekt	Biotopkartierung Hamburg		Interne Nr.	88530
			DK5 DK5-GK	7820
Handlungsbedarf	Nein		DK5 - Name	Norderquerweg
Bearbeitung	BRA	Kopie Nein	Biotop-Nr. alt	280
Räumliche Abbildung	Fläche		Kartierung	15.09.2014
Anzahl Abschnitte	1		Fläche / Länge [m²/m]	5541,2578
			Breite (lineare Abb.) [m]	

Pflanzenartenliste

Gruppe / Pflanzenart	MS	M	W	Vs	St	PA	Ph	Sz	VS	V	G	cf	§	Rote Liste			
														HH	ND	SH	D
Anzahl Rote Liste Arten																	
Anzahl Arten														15			

MS: Mengensystem; M: Mengenangabe, W: Bewertung der Art (FFH-Monitoring), Vs: Vegetationsschicht, St: Status, PA: Autor Phänologie; Ph: Phänologie, Sz: Soziabilität, VS: Vitalitätssystem; V: Vitalität, G: Geschlecht, cf: unsichere Bestimmung, §: Schutz nach BNatSchG, HH: Rote Liste Hamburg, Nds: Rote Liste Niedersachsen, SH: Rote Liste Schleswig-Holstein, D: Rote Liste Deutschland

Teilflächenbeschreibung

Teilflächentyp		Teilflächen-Nr.	2
Biotoptyp	Schilf-Röhricht (2000)	Biotoptyp	NRS
- Zusatz		- gesetzl. Grundl.	
FFH-LRT	kein Lebensraumtyp nach FFH-Richtlinie	FFH-LRT	kein LRT
Beschreibung	Kein Gewässer	Entw.potential LRT	
		Hauptfläche	
		Flächenanteil	20 %
		FFH-Unters.Fläche	Nein
		Saatgutfläche	Nein

Weitere Angaben

Merkmal	Wert
Auswertung	
Gefährdung / Einflüsse	Keine
Maßnahmen	keine Angaben - 0

Teilflächenbeschreibung

Teilflächentyp		Teilflächen-Nr.	3
Biotoptyp	Feuchte Hochstaudenflur nährstoffreicher Standorte (2000)	Biotoptyp	NHR
- Zusatz		- gesetzl. Grundl.	
FFH-LRT		FFH-LRT	
Beschreibung		Entw.potential LRT	
		Hauptfläche	
		Flächenanteil	20 %
		FFH-Unters.Fläche	Nein
		Saatgutfläche	Nein