

Erhebungsbogen

B

Projekt	Biotopkartierung Hamburg		Interne Nr.	80251	
			DK5 DK5-GK	7820	7822
Handlungsbedarf	Nein		DK5 - Name	Norderquerweg	
Bearbeitung	RIN	Kopie	Nein	Biotop-Nr. alt	25 54
Räumliche Abbildung	Fläche		Kartierung	24.05.2012	
Anzahl Abschnitte	1		Fläche / Länge [m²/m]	24991,689	
			Breite (lineare Abb.) [m]		

Gesetzlicher Schutz **_ kein gesetzl. Schutz kein gesetzlich geschütztes Biotop** **Schutz nur teilweise** **Nein**

Gesamtbewertung	6	Wertvoll
– Alter	5	Biotop mittleren Alters, 20 bis 50 Jahre
– Belastungsgrad	5	Flächenhaft mittlere oder örtlich starke Belastung
– Ökolog. Funktion	6	Hohe Bedeutung in einem Biotopkomplex, für den lokalen Biotopverbund oder als Puffer
– Seltenheit	6	Seltener Biotoptyp, ohne seltene oder bedrohte Pflges., ungesättigtes Artenspektrum, reliktsche RL-Arten

Bestandsbeschreibung

Pferdeweide auf lehmigem, teils zertretenem Boden mit Vorkommen des Sardischen Hahnenfuß und typischer Beet-Graben-Struktur.

Vorkommen an Biotoptypen

1	TF	Typ	HF	F.Anteil
2	BTYP	Biotoptyp		- gesetzl. Grundl.
3	Zusatz	Zusatz zum Biotoptypen		
4	LRT	Lebensraumtyp		
1	1		Ja	100 %
2	GMW	Artenreiche Weide frischer bis mittlerer Standorte (2000)		
3	XXX	keine Angabe (XXX)		

Räumliche Lage

Lagebeschreibung	zwischen Nördlichem Kirchwerder Sammelgraben und Kirchwerder Hausdeich im nordwestlichen Bereich der DGK			
Nachbarnutzung/en	Grünland, Gartenbaufläche			
Rechtswert (X)	578360	Hochwert (Y)	5921556	
Bezirk	Bergedorf	Naturraum	Vier- und Marschlande (673.10)	
Stadtteil (OT-Nr.)	Kirchwerder (607)	Gemarkung	Kirchwerder (607)	
Digitaler Grünplan	<input type="checkbox"/> Hafengesamtgebiet	<input type="checkbox"/> Ramsargebiet	<input type="checkbox"/> EG-Vogelschutzgeb.	<input type="checkbox"/>
Ausgleichsflächen	<input type="checkbox"/> Biosphärenreservat	<input type="checkbox"/> Nationalpark	<input type="checkbox"/>	
NSG / ND / LSG				
FFH-GEBIET				
Wasserschutzgebiet				

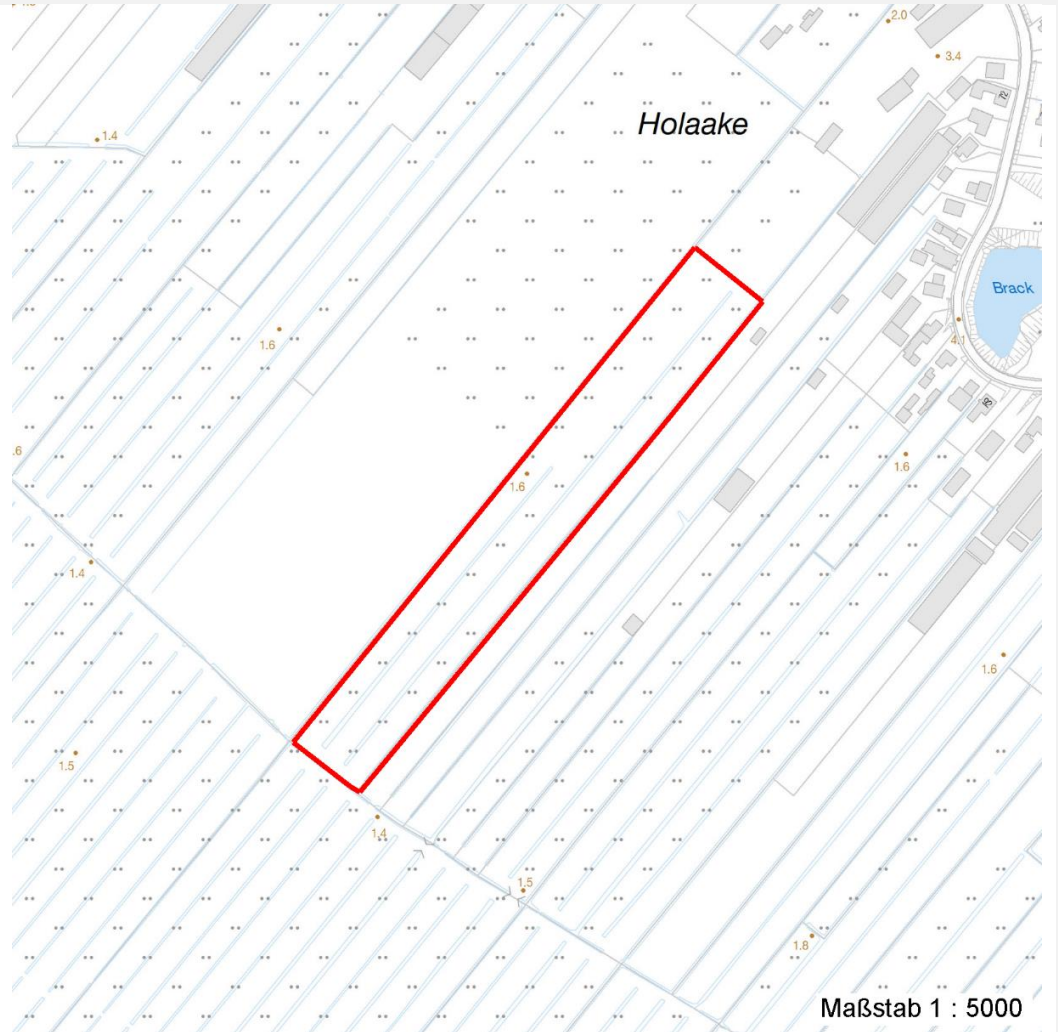
Erhebungsbogen

B

Projekt	Biotopkartierung Hamburg	Interne Nr.	80251
		DK5 DK5-GK	7820 7822
		DK5 - Name	Norderquerweg
Handlungsbedarf	Nein	Biotop-Nr. alt	25 54
Bearbeitung	RIN	Kartierung	24.05.2012
Räumliche Abbildung	Fläche	Fläche / Länge [m²/m]	24991,689
Anzahl Abschnitte	1	Breite (lineare Abb.) [m]	

Räumliche Lage

Karte



Weitere Erhebungsbögen

Interne Nr.	Interne Nr. Zuordnung	DK5	Biotop-Nr.	Kartierung	Zuordnung	DK5 (GK)	Biotop-Nr. (alt)
80251	62899	7820	25	16.06.2004	K	7822	54

Zuordnung: N = nachfolgende Kartierung, K = weitere Kartierungen (zeitlich vorher oder nachher)

Foto

Interne Nr.	Index	Dateiname	Aufnahmerichtung
33126	0	7820_25_240512_1.JPG	

Weitere Angaben

Merkmal	Wert
Auswertung	
Gefährdung / Einflüsse	Intensivierung der Nutzung oder Pflege
Wertgesichtspunkte	Landschaftstypischer Biotop

Erhebungsbogen

B

Projekt	Biotopkartierung Hamburg	Interne Nr.	80251
		DK5 DK5-GK	7820 7822
Handlungsbedarf	Nein	DK5 - Name	Norderquerweg
Bearbeitung	RIN	Biotop-Nr. alt	25 54
Räumliche Abbildung	Fläche	Kartierung	24.05.2012
Anzahl Abschnitte	1	Fläche / Länge [m²/m]	24991,689
		Breite (lineare Abb.) [m]	

Weitere Angaben

Merkmal	Wert
Maßnahmen	extensive Weidenutzung - 4.6

Foto

Fotodatei	7820_25_240512_1.JPG	Fotodatei
Bildbeschreibung		Bildbeschreibung
Aufnahmerichtung		Aufnahmerichtung



Teilflächenbeschreibung

Teilflächentyp		Teilflächen-Nr.	1
Biotoptyp	Artenreiche Weide frischer bis mittlerer Standorte (2000)	Biotoptyp	GMW
- Zusatz	keine Angabe (XXX)	- gesetzl. Grundl.	
FFH-LRT		FFH-LRT	
Beschreibung		Entw.potential LRT	
		Hauptfläche	Ja
		Flächenanteil	100 %
		FFH-Unters.Fläche	Nein
		Saatgutfläche	Nein

Erhebungsbogen

B

Projekt	Biotopkartierung Hamburg		Interne Nr.	80251	
			DK5 DK5-GK	7820	7822
Handlungsbedarf	Nein		DK5 - Name	Norderquerweg	
Bearbeitung	RIN	Kopie	Biotop-Nr. alt	25	54
Räumliche Abbildung	Fläche	Nein	Kartierung	24.05.2012	
Anzahl Abschnitte	1		Fläche / Länge [m²/m]	24991,689	
			Breite (lineare Abb.) [m]		

Zeigerwerte der Pflanzenartenliste (Auswertung)

Standort	Belichtung	halbsonnig	6,8
Boden	Feuchte	mäßig feucht und wechselfeucht	5,9
	Stickstoff (N)	mäßig stickstoffarm bis stickstoffreich	5,9
	Reaktion	mäßig sauer	5,4
Vegetation	Mahdverträglichkeit	gut schnittverträglich	7,2
Zeigerwerte	Futterwert	ausreichende Futterqualität	5,2
	Wechselfeuchteanzeiger		1
	Giftpflanzen		0
	Überschw.anzeiger		2

Pflanzenartenliste

Gruppe / Pflanzenart	MS	M	W	Vs	St	PA	Ph	Sz	VS	V	G	cf	§	Rote Liste			
														HH	ND	SH	D
Tracheobionta (Gefäßpflanzen)																	
Agrostis capillaris (Rotes Straußgras)	7	h		-													
Alopecurus geniculatus (Knick-Fuchsschwanz)	7	w		-	-												
Alopecurus pratensis (Wiesen-Fuchsschwanz)	7	h		-													
Draba verna (Frühlings-Hungerblümchen)	7	w		-	-												
Leontodon autumnalis (Herbst-Löwenzahn)	7	z		-													
Matricaria discoidea (Strahlenlose Kamille)	7	w		-													
Persicaria amphibia (Wasser-Knöterich)	7	w		-													
Plantago major major (Großer Wegerich)	7	w		-													
Poa annua (Einjähriges Rispengras)	7	w		-	-												
Poa pratensis (Wiesen-Rispengras)	7	w		-	-												
Polygonum aviculare (Vogel-Knöterich)	7	w		-													
Ranunculus repens (Kriechender Hahnenfuß)	7	h		-													
Ranunculus sardous (Rauher Hahnenfuß)	7	w		-									1	3	3	3	
Taraxacum spec. (Löwenzahn)	7	w		-	-												
Trifolium dubium (Kleiner Klee)	7	w		-	-												
Trifolium repens (Weiß-Klee)	7	h		-													
Veronica serpyllifolia (Quendel-Ehrenpreis)	7	w		-	-												
Anzahl Rote Liste Arten														1	1	1	1
Anzahl Arten														17			

MS: Mengensystem; M: Mengenangabe, W: Bewertung der Art (FFH-Monitoring), Vs: Vegetationsschicht, St: Status, PA: Autor Phänologie; Ph: Phänologie, Sz: Soziabilität, VS: Vitalitätssystem; V: Vitalität, G: Geschlecht, cf: unsichere Bestimmung, §: Schutz nach BNatSchG, HH: Rote Liste Hamburg, Nds: Rote Liste Niedersachsen, SH: Rote Liste Schleswig-Holstein, D: Rote Liste Deutschland