

Erhebungsbogen

B

Projekt	Grabenkartierung NSG Kirchwerder	Interne Nr.	63109
		DK5 DK5-GK	7820 7822
Handlungsbedarf	Nein	DK5 - Name	Norderquerweg
Bearbeitung	RIN	Biotop-Nr. alt	256 134
Räumliche Abbildung	Linie	Kartierung	16.09.2011
Anzahl Abschnitte	1	Fläche / Länge [m²/m]	78,529
		Breite (lineare Abb.) [m]	2

Gesetzlicher Schutz **_ kein gesetzl. Schutz kein gesetzlich geschütztes Biotop** **Schutz nur teilweise** **Nein**

Gesamtbewertung 5 Noch wertvoll, gut entwicklungsfähig

- Alter
- Belastungsgrad
- Ökolog. Funktion
- Seltenheit

Bestandsbeschreibung

Verlandeter, mit Schilf bestandener Graben. Zum Kartierzeitpunkt war der Graben ohne Wasserführung, wobei eine zwischen den Schilfhalmen hängende Schwimmpflanzendecke auf eine erst kürzlich stattgefundene Absenkung des Hauptgraben-Wasserstands schließen ließ.
Entspricht Biotop Nr. 66.14 aus 2004.

Vorkommen an Biotoptypen

1	TF	Typ	HF	F.Anteil
2	BTYP	Biotoptyp		- gesetzl. Grundl.
3	Zusatz	Zusatz zum Biotoptypen		
4	LRT	Lebensraumtyp		
1	1		Ja	100 %
2	FGV	Stark verlandeter, austrocknender Graben (2000)		
3	gs	Schilf-Typ (gs)		

Räumliche Lage

Lagebeschreibung	im NSG nördlich des Nördlichen Kirchwerder Sammelgrabens		
Nachbarnutzung/en	Grünland		
Rechtswert (X)	578781	Hochwert (Y)	5920601
Bezirk	Bergedorf	Naturraum	Vier- und Marschlande (673.10)
Stadtteil (OT-Nr.)	Kirchwerder (607)	Gemarkung	Kirchwerder (607)
Digitaler Grünplan	<input type="checkbox"/> Hafengesamtgebiet	<input type="checkbox"/> Ramsargebiet	<input type="checkbox"/> EG-Vogelschutzgeb.
Ausgleichsflächen	<input type="checkbox"/> Biosphärenreservat	<input type="checkbox"/> Nationalpark	<input type="checkbox"/>
NSG / ND / LSG	NSG Kirchwerder Wiesen [HH-605 / Anteil: 100%]		
FFH-GEBIET	Kirchwerder Wiesen [DE 2526-304 / Anteil: 100%]		
Wasserschutzgebiet			

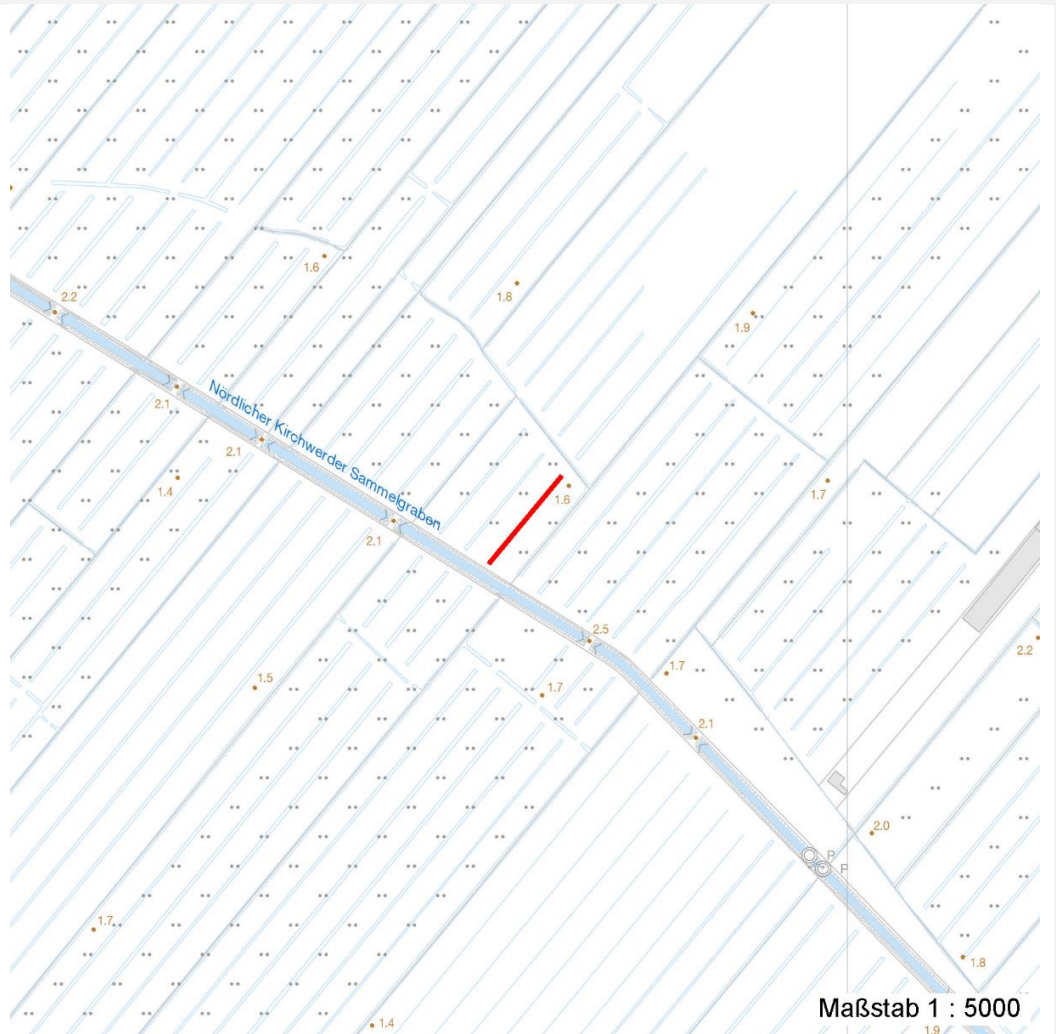
Erhebungsbogen

B

Projekt	Grabenkartierung NSG Kirchwerder	Interne Nr.	63109
		DK5 DK5-GK	7820 7822
Handlungsbedarf	Nein	DK5 - Name	Norderquerweg
Bearbeitung	RIN	Biotop-Nr. alt	256 134
Räumliche Abbildung	Linie	Kartierung	16.09.2011
Anzahl Abschnitte	1	Fläche / Länge [m²/m]	78,529
		Breite (lineare Abb.) [m]	2

Räumliche Lage

Karte



Weitere Erhebungsbögen

Interne Nr.	Interne Nr. Zuordnung	DK5	Biotop-Nr.	Kartierung	Zuordnung	DK5 (GK)	Biotop-Nr. (alt)
63109	63026	7820	201	24.09.2004	<	7822	66

Zuordnung: N = nachfolgende Kartierung, K = weitere Kartierungen (zeitlich vorher oder nachher)

Weitere Angaben

Merkmal	Wert
Auswertung	
Gefährdung / Einflüsse	Verlandung
Wertgesichtspunkte	Bestandteil der historischen Kulturlandschaft
Maßnahmen	Entkrauten - 2.14

Erhebungsbogen

B

Projekt	Grabenkartierung NSG Kirchwerder		Interne Nr.	63109
			DK5 DK5-GK	7820 7822
Handlungsbedarf	Nein		DK5 - Name	Norderquerweg
Bearbeitung	RIN	Kopie Nein	Biotop-Nr. alt	256 134
Räumliche Abbildung	Linie		Kartierung	16.09.2011
Anzahl Abschnitte	1		Fläche / Länge [m²/m]	78,529
			Breite (lineare Abb.) [m]	2

Teilflächenbeschreibung

Teilflächentyp		Teilflächen-Nr.	1
Biotoptyp	Stark verlandeter, austrocknender Graben (2000)	Biotoptyp	FGV
- Zusatz	Schilf-Typ (gs)	- gesetzl. Grundl.	
FFH-LRT		FFH-LRT	
Beschreibung		Entw.potential LRT	
		Hauptfläche	Ja
		Flächenanteil	100 %
		FFH-Unters.Fläche	Nein
		Saatgutfläche	Nein

Zeigerwerte der Pflanzenartenliste (Auswertung)

Standort	Belichtung	halbsonnig	7
Boden	Feuchte	zeitweise wasserüberstaut	9,6
	Stickstoff (N)	mäßig stickstoffarm bis stickstoffreich	6,2
	Reaktion	schwach sauer	6,5
Vegetation	Mahdverträglichkeit	schnittempfindlich (nur Herbstschnitt vertragend)	3,3
Zeigerwerte	Futterwert	fast wertloses Futter	1,3
	Wechselfeuchteanzeiger		3
	Giftpflanzen		4
	Überschw.anzeiger		7

Pflanzenartenliste

Gruppe / Pflanzenart	MS	M	W	Vs	St	PA	Ph	Sz	VS	V	G	cf	§	Rote Liste			
														HH	ND	SH	D
Tracheobionta (Gefäßpflanzen)																	
Alisma plantago-aquatica (Gewöhnlicher Froschlöffel)	7	w		-	-												
Calamagrostis canescens (Sumpf-Reitgras)	7	w		-	-												
Carex acuta (Schlank-Segge)	7	z		-	-										V		
Carex canescens (Graue Segge)	7	w		-	-						X		3		V		
Carex pseudocyperus (Scheinzyper-Segge)	7	z		-	-												
Epilobium palustre (Sumpf-Weidenröschen)	7	w		-	-									V	V		
Equisetum fluviatile (Teich-Schachtelhalm)	7	w		-	-												
Galium palustre (Sumpf-Labkraut)	7	w		-	-												
Hydrocharis morsus-ranae (Froschbiß)	7	w		-	-									V	V		
Iris pseudacorus (Gelbe Schwertlilie)	7	z		-	-								b				
Lemna minor (Kleine Wasserlinse)	7	z		-	-												
Lycopus europaeus (Gewöhnlicher Wolfstrapp)	7	w		-	-												
Lythrum salicaria (Blut-Weiderich)	7	z		-	-												
Phragmites australis (Schilf)	7	h		-	-												
Rumex hydrolapathum (Fluss-Ampfer)	7	z		-	-												
Salix cinerea (Grau-Weide)	7	w		-	-												
Scutellaria galericulata (Sumpf-Helmkraut)	7	w		-	-												
Solanum dulcamara (Bittersüßer Nachtschatten)	7	w		-	-												
Sparganium erectum (Ästiger Igelkolben)	7	w		-	-												

Erhebungsbogen

B

Projekt	Grabenkartierung NSG Kirchwerder		Interne Nr.	63109	
			DK5 DK5-GK	7820	7822
Handlungsbedarf	Nein		DK5 - Name	Norderquerweg	
Bearbeitung	RIN	Kopie Nein	Biotop-Nr. alt	256	134
Räumliche Abbildung	Linie		Kartierung	16.09.2011	
Anzahl Abschnitte	1		Fläche / Länge [m²/m]	78,529	
			Breite (lineare Abb.) [m]	2	

Pflanzenartenliste

Gruppe / Pflanzenart	MS	M	W	Vs	St	PA	Ph	Sz	VS	V	G	cf	§	Rote Liste			
														HH	ND	SH	D
Typha latifolia (Breitblättriger Rohrkolben)	7	w		-	-												
Anzahl Rote Liste Arten														3	3	2	
Anzahl Arten														20			

MS: Mengensystem; M: Mengenangabe, W: Bewertung der Art (FFH-Monitoring), Vs: Vegetationsschicht, St: Status, PA: Autor Phänologie; Ph: Phänologie, Sz: Soziabilität, VS: Vitalitätssystem; V: Vitalität, G: Geschlecht, cf: unsichere Bestimmung, §: Schutz nach BNatSchG, HH: Rote Liste Hamburg, Nds: Rote Liste Niedersachsen, SH: Rote Liste Schleswig-Holstein, D: Rote Liste Deutschland