

Erhebungsbogen

B

Projekt	Biotopkartierung Hamburg	Interne Nr.	80250
		DK5 DK5-GK	7820 7822
Handlungsbedarf	Ja	DK5 - Name	Norderquerweg
Bearbeitung	RIN	Biotop-Nr. alt	24 53
Räumliche Abbildung	Fläche	Kartierung	29.08.2012
Anzahl Abschnitte	1	Fläche / Länge [m²/m]	7999,1657
		Breite (lineare Abb.) [m]	

Gesetzlicher Schutz § 30 (2) 2.5 Binsen- und seggenreiche Nasswiesen **Schutz nur teilweise** Ja

Gesamtbewertung	6 Wertvoll
– Alter	5 Biotop mittleren Alters, 20 bis 50 Jahre
– Belastungsgrad	6 Flächenhaft geringe oder örtlich stärkere oder Vorbelastung mit deutlichem Einfluß
– Ökolog. Funktion	6 Hohe Bedeutung in einem Biotopkomplex, für den lokalen Biotopverbund oder als Puffer
– Seltenheit	5 Seltener Biotoptyp, floristisch stark verarmt, ohne seltener Pflges. od. verbr. artenreicher Biotoptyp

Bestandsbeschreibung

Mäßig artenreiche Mähwiese mit sehr viel Spitz-Wegerich. Im Nordosten wachsen die grabenbegleitenden Seggen bis weit in die Grünlandfläche hinein.

Vorkommen an Biotoptypen

1	TF	Typ	HF	F.Anteil
2	BTYP	Biotoptyp		- gesetzl. Grundl.
3	Zusatz	Zusatz zum Biotoptypen		
4	LRT	Lebensraumtyp		
1	1		Ja	80 %
2	GMZ	Sonstiges mesophiles Grünland (2000)		
3	XXX	keine Angabe (XXX)		
1	2			20 %
2	GNR	Seggen-, binsen- und/oder hochstaudenreiche Nasswiese nährstoffreicher Standorte (2000)		

Räumliche Lage

Lagebeschreibung	zwischen Fersenweg und Nördlichem Kirchwerder Sammelgraben am südlichen Rand der DGK		
Nachbarnutzung/en	Acker, Grünland		
Rechtswert (X)	578957	Hochwert (Y)	5920137
Bezirk	Bergedorf	Naturraum	Vier- und Marschlande (673.10)
Stadtteil (OT-Nr.)	Kirchwerder (607)	Gemarkung	Kirchwerder (607)
Digitaler Grünplan	<input type="checkbox"/> Hafengesamtgebiet	<input type="checkbox"/> Ramsargebiet	<input type="checkbox"/> EG-Vogelschutzgeb.
Ausgleichsflächen	<input type="checkbox"/> Biosphärenreservat	<input type="checkbox"/> Nationalpark	<input type="checkbox"/>
NSG / ND / LSG	NSG Kirchwerder Wiesen [HH-605 / Anteil: 98%]		
FFH-GEBIET	Kirchwerder Wiesen [DE 2526-304 / Anteil: 98%]		
Wasserschutzgebiet			

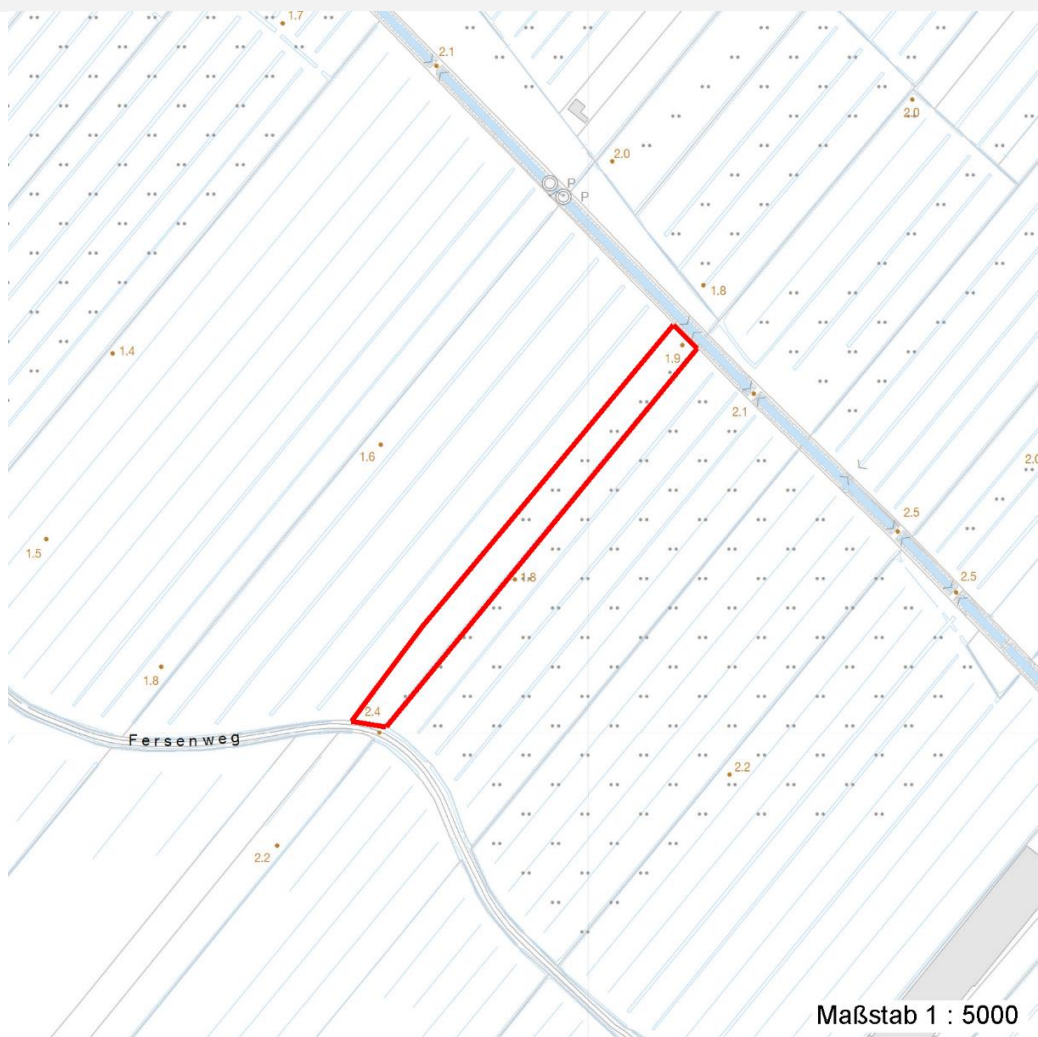
Erhebungsbogen

B

Projekt	Biotopkartierung Hamburg	Interne Nr.	80250
		DK5 DK5-GK	7820 7822
Handlungsbedarf	Ja	DK5 - Name	Norderquerweg
Bearbeitung	RIN	Biotop-Nr. alt	24 53
Räumliche Abbildung	Fläche	Kartierung	29.08.2012
Anzahl Abschnitte	1	Fläche / Länge [m²/m]	7999,1657
		Breite (lineare Abb.) [m]	

Räumliche Lage

Karte



Weitere Erhebungsbögen

Interne Nr.	Interne Nr. Zuordnung	DK5	Biotop-Nr.	Kartierung	Zuordnung	DK5 (GK)	Biotop-Nr. (alt)
80250	62962	7820	24	16.06.2004	K	7822	53

Zuordnung: N = nachfolgende Kartierung, K = weitere Kartierungen (zeitlich vorher oder nachher)

Foto

Interne Nr.	Index	Dateiname	Aufnahmerichtung
33122	0	7820_24_290812_1.JPG	

Weitere Angaben

Merkmal	Wert
Auswertung	
Gefährdung / Einflüsse	Intensivierung der Nutzung oder Pflege
Wertgesichtspunkte	Landschaftstypischer Biotop

Erhebungsbogen

B

Projekt	Biotopkartierung Hamburg	Interne Nr.	80250
		DK5 DK5-GK	7820 7822
Handlungsbedarf	Ja	DK5 - Name	Norderquerweg
Bearbeitung	RIN	Biotop-Nr. alt	24 53
Räumliche Abbildung	Fläche	Kartierung	29.08.2012
Anzahl Abschnitte	1	Fläche / Länge [m²/m]	7999,1657
		Breite (lineare Abb.) [m]	

Weitere Angaben

Merkmal	Wert
Maßnahmen	Beibehalten der aktuellen Nutzung / Pflege - 1.2

Foto

Fotodatei	7820_24_290812_1.JPG	Fotodatei
Bildbeschreibung		Bildbeschreibung
Aufnahmerichtung		Aufnahmerichtung



Teilflächenbeschreibung

Teilflächentyp		Teilflächen-Nr.	1
Biotoptyp	Sonstiges mesophiles Grünland (2000)	Biotoptyp	GMZ
- Zusatz	keine Angabe (XXX)	- gesetzl. Grundl.	
FFH-LRT		FFH-LRT	
Beschreibung		Entw.potential LRT	
		Hauptfläche	Ja
		Flächenanteil	80 %
		FFH-Unters.Fläche	Nein
		Saatgutfläche	Nein

Erhebungsbogen

B

Projekt	Biotopkartierung Hamburg	Interne Nr.	80250
		DK5 DK5-GK	7820 7822
Handlungsbedarf	Ja	DK5 - Name	Norderquerweg
Bearbeitung	RIN	Biotop-Nr. alt	24 53
Räumliche Abbildung	Fläche	Kartierung	29.08.2012
Anzahl Abschnitte	1	Fläche / Länge [m²/m]	7999,1657
		Breite (lineare Abb.) [m]	

Zeigerwerte der Pflanzenartenliste (Auswertung)

Standort	Belichtung	halbsonnig	6,9
Boden	Feuchte	mäßig feucht und wechselfeucht	5,9
	Stickstoff (N)	mäßig stickstoffarm bis stickstoffreich	6,3
	Reaktion	schwach sauer	6,4
Vegetation	Mahdverträglichkeit	gut schnittverträglich	7,3
Zeigerwerte	Futterwert	ausreichende Futterqualität	5,4
	Wechselfeuchteanzeiger		2
	Giftpflanzen		0
	Überschw.anzeiger		1

Pflanzenartenliste

Gruppe / Pflanzenart	MS	M	W	Vs	St	PA	Ph	Sz	VS	V	G	cf	§	Rote Liste			
														HH	ND	SH	D
Tracheobionta (Gefäßpflanzen)																	
Alopecurus pratensis (Wiesen-Fuchsschwanz)	7	z		-													
Arrhenatherum elatius (Glatthafer)	7	w		-	-												
Bellis perennis (Ausdauerndes Gänseblümchen)	7	w		-													
Carex acuta (Schlank-Segge)	7	w		-	-										V		
Cerastium holosteoides (Gewöhnliches Hornkraut)	7	w		-													
Cirsium arvense (Acker-Kratzdistel)	7	w		-													
Festuca rubra (Rot-Schwingel)	7	z		-	-												
Holcus lanatus (Wolliges Honiggras)	7	w		-													
Lathyrus pratensis (Wiesen-Platterbse)	7	z		-	-												
Lolium perenne (Ausdauerndes Weidelgras)	7	h		-													
Lychnis flos-cuculi (Kuckucks-Lichtnelke)	7	w		-	-										3		
Persicaria amphibia (Wasser-Knöterich)	7	w		-	-												
Phleum pratense (Wiesen-Lieschgras)	7	w		-	-												
Plantago lanceolata (Spitz-Wegerich)	7	h		-													
Ranunculus acris (Scharfer Hahnenfuß)	7	z		-	-												
Ranunculus repens (Kriechender Hahnenfuß)	7	h		-													
Rumex acetosa (Großer Sauerampfer)	7	w		-	-												
Scorzoneroides autumnalis (Herbst-Löwenzahn)	7	z		-	-												
Taraxacum spec. (Löwenzahn)	7	z		-													
Trifolium pratense (Rot-Klee)	7	z		-	-												
Trifolium repens (Weiß-Klee)	7	z		-													
Vicia cracca (Vogel-Wicke)	7	z		-	-												
Anzahl Rote Liste Arten														2			
Anzahl Arten														22			

MS: Mengensystem; M: Mengenangabe, W: Bewertung der Art (FFH-Monitoring), Vs: Vegetationsschicht, St: Status, PA: Autor Phänologie; Ph: Phänologie, Sz: Soziabilität, VS: Vitalitätssystem; V: Vitalität, G: Geschlecht, cf: unsichere Bestimmung, §: Schutz nach BNatSchG, HH: Rote Liste Hamburg, Nds: Rote Liste Niedersachsen, SH: Rote Liste Schleswig-Holstein, D: Rote Liste Deutschland

Erhebungsbogen

B

Projekt	Biotopkartierung Hamburg	Interne Nr.	80250
		DK5 DK5-GK	7820 7822
Handlungsbedarf	Ja	DK5 - Name	Norderquerweg
Bearbeitung	RIN	Biotop-Nr. alt	24 53
Räumliche Abbildung	Fläche	Kartierung	29.08.2012
Anzahl Abschnitte	1	Fläche / Länge [m²/m]	7999,1657
		Breite (lineare Abb.) [m]	

Teilflächenbeschreibung

Teilflächentyp		Teilflächen-Nr.	2
Biotoptyp	Seggen-, binsen- und/oder hochstaudenreiche Nasswiese nährstoffreicher Standorte (2000)	Biotoptyp	GNR
- Zusatz		- gesetzl. Grundl.	
FFH-LRT		FFH-LRT	
Beschreibung		Entw.potential LRT	
		Hauptfläche	
		Flächenanteil	20 %
		FFH-Unters.Fläche	Nein
		Saatgutfläche	Nein

Weitere Angaben

Merkmal	Wert
Boden	
Feuchte	11 - flaches Gewässer
Stickstoffgehalt	7 - stickstoffreich
Standort, Relief	
Belichtung	8 - sonnig