

Erhebungsbogen

B

Projekt	Biotopkartierung Hamburg	Interne Nr.	62962
		DK5 DK5-GK	7820 7822
		DK5 - Name	Norderquerweg
Handlungsbedarf	Ja	Biotop-Nr. alt	24 53
Bearbeitung	BRA	Kartierung	16.06.2004
Räumliche Abbildung	Fläche	Fläche / Länge [m²/m]	7999,1738
Anzahl Abschnitte	1	Breite (lineare Abb.) [m]	

Gesetzlicher Schutz	§ 30 (2) 2.5 Binsen- und seggenreiche Nasswiesen	Schutz nur teilweise	Ja
----------------------------	--------------------------------------------------	-----------------------------	----

Gesamtbewertung	6 Wertvoll
– Alter	6 Biotop mittleren Alters, 50 bis 100 Jahre
– Belastungsgrad	6 Flächenhaft geringe oder örtlich stärkere oder Vorbelastung mit deutlichem Einfluß
– Ökolog. Funktion	6 Hohe Bedeutung in einem Biotopkomplex, für den lokalen Biotopverbund oder als Puffer
– Seltenheit	6 Seltener Biotoptyp, ohne seltene oder bedrohte Pflges., ungesättigtes Artenspektrum, reliktsische RL-Arten

Bestandsbeschreibung

Mäßig wüchsige bis magere Fuchsschwanzwiese (Tf.1), derzeit auf dem Beetrücken teils mager und niederwüchsig, hier ca. 30 cm hoch, in den Randbereichen - besonders im Westen - auf ca. 40 % der Fläche hochwüchsiger mit ca. 50 cm Wuchshöhe, zuvor eingesät mit hohen Anteilen von Weidelgras. Von der Flächendeckung her mit dominierendem Fuchsschwanz und Gewöhnlichem Rispengras. Die Fläche ist relativ arten- und blütenreich.

Im Westen legt sich die Vegetation tlw. nieder. Hier grenzt Ackernutzung an. Die Randgräben liegen ca. 1 m unter Flur und führen Wasser. an der Westkante wächst ein fast durchgängige Reihe Erlen, im Osten ist der anschließende Graben zur Hälfte von Erlen bestanden.

Der Graben auf der Westseite (Tf. 2) ist Ca. 1 m unter Flur wasserführender, evtl. zeitweilig austrocknend, an der Geländeoberfläche ca. 3 m breit mit eng anschließender Ackernutzung auf der Westseite, stark eutrophiert. Von der Ostseite her durch eine durchgehende Gehölzreihe mit zahlreichen, oft mehrstämmigen Erlen mit Wuchshöhen um 10 m und Stammdicken um 15 m überschattet. Darin steht ein einzelner Eichenüberhälter mit 60 cm Stammdicke. Neben Wasserlinsendecken an der Wasseroberfläche dominieren in der Krautschicht Wasserschwaden-Röhrichte. Die Böschungen beiderseits sind mäßig steil geneigt.

Im Nordosten der Fläche ist ein Teilbereich von ca. 5 m Breite auf der Ostseite des Beetes deutlich wasserbeeinflusst und seggenreich bewachsen (Tf. 3). Hier findet sich eine arten- und seggenreiche Feuchtgrünlandvegetation mit deutlich höheren Anteilen von Ruchgras und Kriechendem Hahnenfuß.

Vorkommen an Biotoptypen

1	TF	Typ	HF	F.Anteil
2	BTYP	Biotoptyp		- gesetzl. Grundl.
3	Zusatz	Zusatz zum Biotoptypen		
4	LRT	Lebensraumtyp		
1	1		Ja	80 %
2	GMZ	Sonstiges mesophiles Grünland (2000)		
1	2			20 %
2	GFR	Seggen- und binsenarme Feucht- oder Nasswiese nährstoffreicher Standorte (2000)		
1	3			20 %
2	XXX	Zuordnung eines Biotoptyps fehlt! (2000)		

Räumliche Lage

Lagebeschreibung	S Kartenrand zw. Fersenweg und N Kirchw. Sammelgr.		
Nachbarnutzung/en	Acker, Grünland, Gräben, Hauptwetterern		
Rechtswert (X)	578957	Hochwert (Y)	5920137
Bezirk	Bergedorf	Naturraum	Vier- und Marschlande (673.10)
Stadtteil (OT-Nr.)	Kirchwerder (607)	Gemarkung	Kirchwerder (607)

Erhebungsbogen

B

Projekt	Biotopkartierung Hamburg	Interne Nr.	62962
		DK5 DK5-GK	7820 7822
Handlungsbedarf	Ja	DK5 - Name	Norderquerweg
Bearbeitung	BRA	Biotop-Nr. alt	24 53
Räumliche Abbildung	Fläche	Kartierung	16.06.2004
Anzahl Abschnitte	1	Fläche / Länge [m²/m]	7999,1738
		Breite (lineare Abb.) [m]	

Räumliche Lage

Digitaler Grünplan

Hafengesamtgebiet

Ramsargebiet

EG-Vogelschutzgeb.

Ausgleichsflächen

Biosphärenreservat

Nationalpark

NSG / ND / LSG

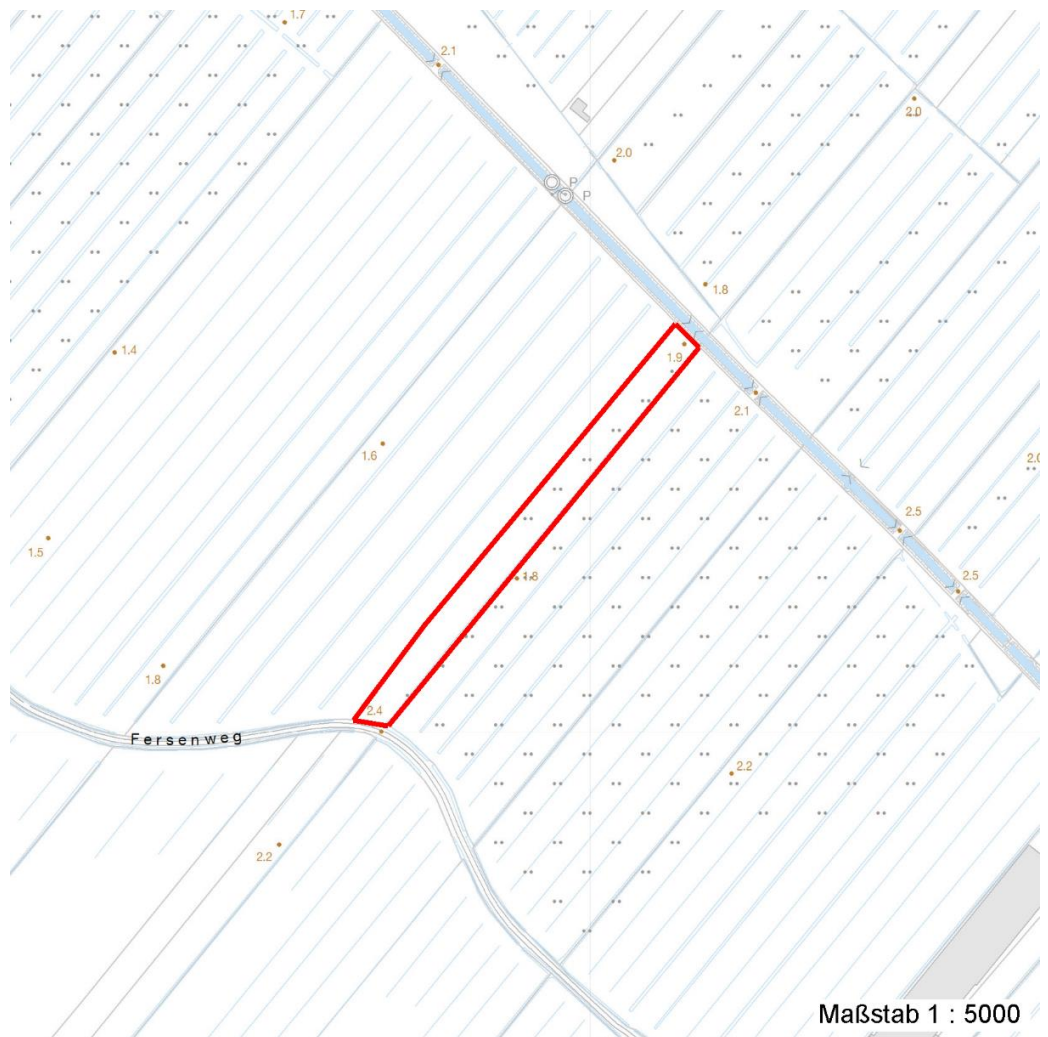
NSG Kirchwerder Wiesen [HH-605 / Anteil: 98%]

FFH-GEBIET

Kirchwerder Wiesen [DE 2526-304 / Anteil: 98%]

Wasserschutzgebiet

Karte



Weitere Erhebungsbögen

Interne Nr.	Interne Nr. Zuordnung	DK5	Biotop-Nr.	Kartierung	Zuordnung	DK5 (GK)	Biotop-Nr. (alt)
62962	80250	7820	24	29.08.2012	K	7822	53
62962	62859	7820	23	08.09.1998	<	7822	50

Zuordnung: N = nachfolgende Kartierung, K = weitere Kartierungen (zeitlich vorher oder nachher)

Projekt	Biotopkartierung Hamburg	Interne Nr.	62962
		DK5 DK5-GK	7820 7822
Handlungsbedarf	Ja	DK5 - Name	Norderquerweg
Bearbeitung	BRA	Biotop-Nr. alt	24 53
Räumliche Abbildung	Fläche	Kartierung	16.06.2004
Anzahl Abschnitte	1	Fläche / Länge [m²/m]	7999,1738
		Breite (lineare Abb.) [m]	

Weitere Angaben

Merkmal	Wert
Auswertung	
Gefährdung / Einflüsse	Deutliche Entwässerung der Teilfläche 3 im Nordosten durch die Eintiefung und durchgängige Räumung des anschließenden Grabens, Gefährdung der wertvollen, artenreichen Feuchtwieeenvegetation im Nordosten, potentielle Einträge von Düngemitteln und Pestiziden aus der westlich anschließenden intensiv genutzten Rapsackerfläche.
Wertgesichtspunkte	Relativ artenreiche, in Teilen magere homogene, nicht verunkrautete Grünlandfläche mit gut entwicklungsflähigem Feuchtwiesenpotential.
Maßnahmen	Entwässerung durch den östlichen Randgraben dringend stoppen, Wasserstand wieder anheben.

Teilflächenbeschreibung

Teilflächentyp		Teilflächen-Nr.	1
Biotoptyp	Sonstiges mesophiles Grünland (2000)	Biotoptyp	GMZ
- Zusatz		- gesetzl. Grundl.	
FFH-LRT		FFH-LRT	
Beschreibung		Entw.potential LRT	
		Hauptfläche	Ja
		Flächenanteil	80 %
		FFH-Unters.Fläche	Nein
		Saatgutfläche	Nein

Weitere Angaben

Merkmal	Wert
Boden	
Feuchte	6 - mäßig feucht und wechselfeucht
Stickstoffgehalt	7 - stickstoffreich
Standort, Relief	
Belichtung	7 - halbsonnig
Veg. - Soziologie	
BfN Schlüssel	30.0.02 - Arrhenatheretalia (Gedüngte Frischwiesen und -weiden)

Zeigerwerte der Pflanzenartenliste (Auswertung)

Standort	Belichtung	halbsonnig	6,8
Boden	Feuchte	mäßig feucht und wechselfeucht	5,7
	Stickstoff (N)	mäßig stickstoffarm bis stickstoffreich	6,2
	Reaktion	schwach sauer	6
Vegetation	Mahdverträglichkeit	gut schnittverträglich	7,4
Zeigerwerte	Futterwert	gute Futterqualität	5,6
	Wechselfeuchteanzeiger		3
	Giftpflanzen		1
	Überschw.anzeiger		0

Erhebungsbogen

B

Projekt	Biotopkartierung Hamburg		Interne Nr.	62962	
			DK5 DK5-GK	7820	7822
Handlungsbedarf	Ja		DK5 - Name	Norderquerweg	
Bearbeitung	BRA	Kopie	Biotop-Nr. alt	24	53
Räumliche Abbildung	Fläche	Nein	Kartierung	16.06.2004	
Anzahl Abschnitte	1		Fläche / Länge [m²/m]	7999,1738	
			Breite (lineare Abb.) [m]		

Pflanzenartenliste

Gruppe / Pflanzenart	MS	M	W	Vs	St	PA	Ph	Sz	VS	V	G	cf	§	Rote Liste			
														HH	ND	SH	D
Tracheobionta (Gefäßpflanzen)																	
Alopecurus pratensis (Wiesen-Fuchsschwanz)	7	h		-													
Anthoxanthum odoratum (Gewöhnliches Ruchgras)	7	h		-													
Anthriscus sylvestris (Wiesen-Kerbel)	7	w		-													
Bellis perennis (Ausdauerndes Gänseblümchen)	7	w		-													
Bromus hordeaceus (Weiche Tresse)	7	z		-													
Cardamine pratensis (Wiesen-Schaumkraut)	7	w		-											V		
Cerastium holosteoides (Gewöhnliches Hornkraut)	7	w		-													
Cirsium arvense (Acker-Kratzdistel)	7	w		-													
Dactylis glomerata (Wiesen-Knäuelgras)	7	w		-													
Elymus repens (Gewöhnliche Quecke)	7	z		-													
Holcus lanatus (Wolliges Honiggras)	7	z		-													
Lolium perenne (Ausdauerndes Weidelgras)	7	h		-													
Phalaris arundinacea (Rohr-Glanzgras)	7	w		-													
Plantago lanceolata (Spitz-Wegerich)	7	w		-													
Plantago major (Breit-Wegerich)	7	w		-													
Poa trivialis (Gewöhnliches Rispengras)	7	h		-													
Ranunculus repens (Kriechender Hahnenfuß)	7	h		-													
Taraxacum spec. (Löwenzahn)	7	z		-													
Trifolium dubium (Kleiner Klee)	7	h		-													
Trifolium repens (Weiß-Klee)	7	h		-													
Anzahl Rote Liste Arten														1			
Anzahl Arten														20			

MS: Mengensystem; M: Mengenangabe, W: Bewertung der Art (FFH-Monitoring), Vs: Vegetationsschicht, St: Status, PA: Autor Phänologie; Ph: Phänologie, Sz: Soziabilität, VS: Vitalitätssystem; V: Vitalität, G: Geschlecht, cf: unsichere Bestimmung, §: Schutz nach BNatSchG, HH: Rote Liste Hamburg, Nds: Rote Liste Niedersachsen, SH: Rote Liste Schleswig-Holstein, D: Rote Liste Deutschland

Tierartenliste

		Rote Liste				FFH			
		BArtSchG	HH	ND	SH	D	II	IV	V
1	Anzahl					Anzahltyp			
2	Anzahl geschätzt					Geschlecht			
3	Methode					Verhalten			
4	Nachweis								
5									
Amphibien									
Rana arvalis (Moorfrosch)	1	s	3	3		3		v	
	2								
	3	>= 1							
	4								
Rana arvalis (Moorfrosch)	1	s	3	3		3		v	
	2								
	3	>= 1							
	4								

Projekt	Biotopkartierung Hamburg	Interne Nr.	62962
		DK5 DK5-GK	7820 7822
Handlungsbedarf	Ja	DK5 - Name	Norderquerweg
Bearbeitung	BRA	Biotop-Nr. alt	24 53
Räumliche Abbildung	Fläche	Kartierung	16.06.2004
Anzahl Abschnitte	1	Fläche / Länge [m²/m]	7999,1738
		Breite (lineare Abb.) [m]	

Tierartenliste

	Rote Liste				FFH						
	B	A	S	G	HH	ND	SH	D	II	IV	V
1	B ArtSchG				FFH						
2	Anzahl				Anzahltyp						
3	Anzahl geschätzt				Geschlecht						
4	Methode				Verhalten						
5	Nachweis										
Rana arvalis (Moorfrosch)	1	s	3	3				3		v	
	2										
	3	>= 1									
	4										

Teilflächenbeschreibung

Teilflächentyp		Teilflächen-Nr.	2
Biotoptyp	Seggen- und binsenarme Feucht- oder Nasswiese nährstoffreicher Standorte (2000)	Biotoptyp	GFR
- Zusatz		- gesetzl. Grundl.	
FFH-LRT		FFH-LRT	
Beschreibung		Entw.potential LRT	
		Hauptfläche	
		Flächenanteil	20 %
		FFH-Unters.Fläche	Nein
		Saatgutfläche	Nein

Weitere Angaben

Merkmal	Wert
Boden	
Feuchte	11 - flaches Gewässer
Stickstoffgehalt	7 - stickstoffreich
Standort, Relief	
Belichtung	8 - sonnig

Zeigerwerte der Pflanzenartenliste (Auswertung)

Standort	Belichtung	halbsonnig	7
Boden	Feuchte	zeitweise wasserüberstaut	9,5
	Stickstoff (N)	stickstoffreich	7,4
	Reaktion	neutral	7
Vegetation	Mahdverträglichkeit	schnittempfindlich (nur Herbstschnitt vertragend)	3,3
Zeigerwerte	Futterwert	mäßige Futterqualität	3,5
	Wechselfeuchteanzeiger		2
	Giftpflanzen		1
	Überschw.anzeiger		3

Erhebungsbogen

B

Projekt	Biotopkartierung Hamburg	Interne Nr.	62962
		DK5 DK5-GK	7820 7822
Handlungsbedarf	Ja	DK5 - Name	Norderquerweg
Bearbeitung	BRA	Biotop-Nr. alt	24 53
Räumliche Abbildung	Fläche	Kartierung	16.06.2004
Anzahl Abschnitte	1	Fläche / Länge [m²/m]	7999,1738
		Breite (lineare Abb.) [m]	

Pflanzenartenliste

Gruppe / Pflanzenart	MS	M	W	Vs	St	PA	Ph	Sz	VS	V	G	cf	§	Rote Liste			
														HH	ND	SH	D
Tracheobionta (Gefäßpflanzen)																	
Alnus glutinosa (Schwarz-Erle)	7	h		-													
Bromus sterilis (Taube Trespe)	7	w		-													
Elymus repens (Gewöhnliche Quecke)	7	w		-													
Ficaria verna (Scharbockskraut)	7	w		-													
Filipendula ulmaria (Mädesüß)	7	w		-													
Glyceria maxima (Wasser-Schwaden)	7	h		-													
Humulus lupulus (Hopfen)	7	w		-													
Lemna minor (Kleine Wasserlinse)	7	h		-													
Ranunculus repens (Kriechender Hahnenfuß)	7	w		-													
Ranunculus sceleratus (Gift-Hahnenfuß)	7	w		-													
Rosa canina (Hunds-Rose)	7	w		-													
Rubus fruticosus agg. (Artengruppe Echte Brombeere)	7	w		-													
Urtica dioica (Große Brennessel)	7	w		-													
Anzahl Rote Liste Arten																	
Anzahl Arten														13			

MS: Mengensystem; M: Mengenangabe, W: Bewertung der Art (FFH-Monitoring), Vs: Vegetationsschicht, St: Status, PA: Autor Phänologie; Ph: Phänologie, Sz: Soziabilität, VS: Vitalitätssystem; V: Vitalität, G: Geschlecht, cf: unsichere Bestimmung, §: Schutz nach BNatSchG, HH: Rote Liste Hamburg, Nds: Rote Liste Niedersachsen, SH: Rote Liste Schleswig-Holstein, D: Rote Liste Deutschland

Teilflächenbeschreibung

Teilflächentyp		Teilflächen-Nr.	3
Biototyp	Zuordnung eines Biototyps fehlt! (2000)	Biototyp	XXX
- Zusatz		- gesetzl. Grundl.	
FFH-LRT		FFH-LRT	
Beschreibung		Entw.potential LRT	
		Hauptfläche	
		Flächenanteil	20 %
		FFH-Unters.Fläche	Nein
		Saatgutfläche	Nein

Weitere Angaben

Merkmal	Wert
Boden	
Feuchte	8 - naß
Stickstoffgehalt	5 - mäßig stickstoffarm
Standort, Relief	
Belichtung	7 - halbsonnig
Veg. - Soziologie	
BfN Schlüssel	27.0.01.03 - Magnocaricion (Großseggen-Sümpfe) 29.0.02 - Caricetalia fuscae (Saure Kleinseggenwiesen) 30.0.01.02 - Calthion (gedüngte Feuchtwiesen)

Erhebungsbogen

B

Projekt	Biotopkartierung Hamburg		Interne Nr.	62962	
			DK5 DK5-GK	7820	7822
Handlungsbedarf	Ja		DK5 - Name	Norderquerweg	
Bearbeitung	BRA	Kopie	Biotop-Nr. alt	24	53
Räumliche Abbildung	Fläche	Nein	Kartierung	16.06.2004	
Anzahl Abschnitte	1		Fläche / Länge [m²/m]	7999,1738	
			Breite (lineare Abb.) [m]		

Zeigerwerte der Pflanzenartenliste (Auswertung)

Standort	Belichtung	halbsonnig	7
Boden	Feuchte	feucht	7,1
	Stickstoff (N)	mäßig stickstoffarm	4,9
	Reaktion	mäßig sauer	5,5
Vegetation	Mahdverträglichkeit	mäßig bis gut schnittverträglich (erster Schnitt nicht vor Mitte Juni)	5,8
Zeigerwerte	Futterwert	geringwertiges Futter	2,7
	Wechselfeuchteanzeiger		7
	Giftpflanzen		4
	Überschw.anzeiger		2

Pflanzenartenliste

Gruppe / Pflanzenart	MS	M	W	Vs	St	PA	Ph	Sz	VS	V	G	cf	§	Rote Liste			
														HH	ND	SH	D
Tracheobionta (Gefäßpflanzen)																	
Achillea millefolium (Gewöhnliche Schafgarbe)	7	w		-													
Alopecurus pratensis (Wiesen-Fuchsschwanz)	7	z		-													
Anthoxanthum odoratum (Gewöhnliches Ruchgras)	7	h		-													
Berula erecta (Aufrechte Berle)	7	w		-													
Cardamine pratensis (Wiesen-Schaumkraut)	7	w		-											V		
Carex acuta (Schlank-Segge)	7	h		-											V		
Carex hirta (Behaarte Segge)	7	z		-													
Carex nigra (Wiesen-Segge)	7	w		-									V		V		
Cirsium arvense (Acker-Kratzdistel)	7	w		-													
Cirsium palustre (Sumpf-Kratzdistel)	7	w		-													
Eleocharis palustris (Gewöhnliche Sumpfsimse)	7	z		-													
Equisetum fluviatile (Teich-Schachtelhalm)	7	w		-													
Equisetum palustre (Sumpf-Schachtelhalm)	7	w		-													
Ficaria verna (Scharbockskraut)	7	w		-													
Glechoma hederacea (Gundermann)	7	w		-													
Holcus lanatus (Wolliges Honiggras)	7	h		-													
Juncus articulatus (Glieder-Binse)	7	w		-													
Juncus effusus (Flatter-Binse)	7	z		-													
Lathyrus pratensis (Wiesen-Platterbse)	7	w		-													
Lolium perenne (Ausdauerndes Weidelgras)	7	w		-													
Lotus pedunculatus (Sumpf-Hornklee)	7	z		-											V		
Lychnis flos-cuculi (Kuckucks-Lichtnelke)	7	w		-											3		
Lysimachia nummularia (Pfennigkraut)	7	w		-													
Oenanthe fistulosa (Röhriger Wasserfenchel)	7	w		-									2	3	2 3		
Phalaris arundinacea (Rohr-Glanzgras)	7	w		-													
Ranunculus acris (Scharfer Hahnenfuß)	7	h		-													
Ranunculus repens (Kriechender Hahnenfuß)	7	z		-													
Rumex acetosa (Großer Sauerampfer)	7	w		-													
Rumex crispus (Krauser Ampfer)	7	w		-													
Taraxacum spec. (Löwenzahn)	7	z		-													
Vicia cracca (Vogel-Wicke)	7	z		-													

Erhebungsbogen

B

Projekt	Biotopkartierung Hamburg		Interne Nr.	62962	
			DK5 DK5-GK	7820	7822
Handlungsbedarf	Ja		DK5 - Name	Norderquerweg	
Bearbeitung	BRA	Kopie	Biotop-Nr. alt	24	53
Räumliche Abbildung	Fläche	Nein	Kartierung	16.06.2004	
Anzahl Abschnitte	1		Fläche / Länge [m²/m]	7999,1738	
			Breite (lineare Abb.) [m]		

Pflanzenartenliste

Gruppe / Pflanzenart	MS	M	W	Vs	St	PA	Ph	Sz	VS	V	G	cf	§	Rote Liste			
														HH	ND	SH	D
Anzahl Rote Liste Arten														2	1	6	1
Anzahl Arten														31			

MS: Mengensystem; M: Mengenangabe, W: Bewertung der Art (FFH-Monitoring), Vs: Vegetationsschicht, St: Status, PA: Autor Phänologie; Ph: Phänologie, Sz: Soziabilität, VS: Vitalitätssystem; V: Vitalität, G: Geschlecht, cf: unsichere Bestimmung, §: Schutz nach BNatSchG, HH: Rote Liste Hamburg, Nds: Rote Liste Niedersachsen, SH: Rote Liste Schleswig-Holstein, D: Rote Liste Deutschland