

Erhebungsbogen

B

Projekt	Grabenkartierung NSG Kirchwerder	Interne Nr.	63056
		DK5 DK5-GK	7820 7822
Handlungsbedarf	Nein	DK5 - Name	Norderquerweg
Bearbeitung	RIN	Biotop-Nr. alt	247 125
Räumliche Abbildung	Linie	Kartierung	13.09.2011
Anzahl Abschnitte	1	Fläche / Länge [m²/m]	419,093
		Breite (lineare Abb.) [m]	3

Gesetzlicher Schutz **_ kein gesetzl. Schutz kein gesetzlich geschütztes Biotop** **Schutz nur teilweise** **Nein**

Gesamtbewertung 5 Noch wertvoll, gut entwicklungsfähig

- Alter
- Belastungsgrad
- Ökolog. Funktion
- Seltenheit

Bestandsbeschreibung

Grenzgraben, der vor zwei Jahren einseitig geräumt wurde und hier eine flächige Schwimmpflanzendecke aus Wasserlinsen, Algenfarn und Froschbiß besitzt. Die östliche Seite ist mit Röhricht bestanden. Entspricht Biotop Nr. 77.3 aus 2004.

Vorkommen an Biotoptypen

1	TF	Typ	HF	F.Anteil
2	BTYP	Biotoptyp		- gesetzl. Grundl.
3	Zusatz	Zusatz zum Biotoptypen		
4	LRT	Lebensraumtyp		
1	1		Ja	100 %
2	FGM	Graben mittlerer Nährstoffgehalte mit Stillgewässercharakter (2000)		

Räumliche Lage

Lagebeschreibung	zwischen Fersenweg und Nördlichem Kirchwerder Sammelgraben		
Nachbarnutzung/en	Grünland		
Rechtswert (X)	578432	Hochwert (Y)	5920507
Bezirk	Bergedorf	Naturraum	Vier- und Marschlande (673.10)
Stadtteil (OT-Nr.)	Kirchwerder (607)	Gemarkung	Kirchwerder (607)
Digitaler Grünplan	<input type="checkbox"/> Hafengesamtgebiet	<input type="checkbox"/> Ramsargebiet	<input type="checkbox"/> EG-Vogelschutzgeb.
Ausgleichsflächen	<input type="checkbox"/> Biosphärenreservat	<input type="checkbox"/> Nationalpark	<input type="checkbox"/>
NSG / ND / LSG	NSG Kirchwerder Wiesen [HH-605 / Anteil: 18%]		
FFH-GEBIET	Kirchwerder Wiesen [DE 2526-304 / Anteil: 18%]		
Wasserschutzgebiet			

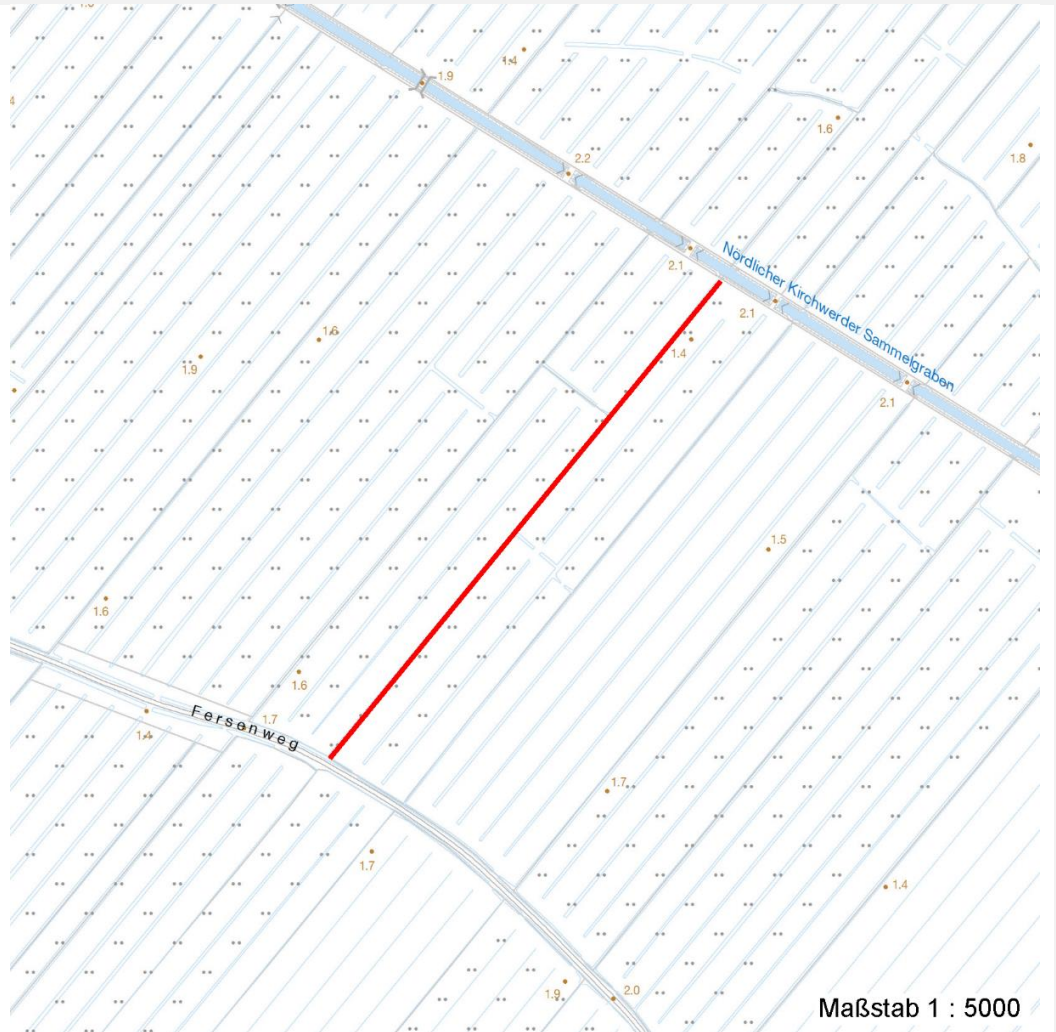
Erhebungsbogen

B

Projekt	Grabenkartierung NSG Kirchwerder		Interne Nr.	63056
			DK5 DK5-GK	7820 7822
Handlungsbedarf	Nein		DK5 - Name	Norderquerweg
Bearbeitung	RIN	Kopie Nein	Biotop-Nr. alt	247 125
Räumliche Abbildung	Linie		Kartierung	13.09.2011
Anzahl Abschnitte	1		Fläche / Länge [m²/m]	419,093
			Breite (lineare Abb.) [m]	3

Räumliche Lage

Karte



Weitere Erhebungsbögen

Interne Nr.	Interne Nr. Zuordnung	DK5	Biotop-Nr.	Kartierung	Zuordnung	DK5 (GK)	Biotop-Nr. (alt)
63056	63018	7820	207	24.09.2004	<	7822	77

Zuordnung: N = nachfolgende Kartierung, K = weitere Kartierungen (zeitlich vorher oder nachher)

Weitere Angaben

Merkmal	Wert
Auswertung	
Gefährdung / Einflüsse	Verlandung
Wertgesichtspunkte	Bestandteil der historischen Kulturlandschaft
Maßnahmen	Entkräuten - 2.14

Erhebungsbogen

B

Projekt	Grabenkartierung NSG Kirchwerder	Interne Nr.	63056
		DK5 DK5-GK	7820 7822
Handlungsbedarf	Nein	DK5 - Name	Norderquerweg
Bearbeitung	RIN	Biotop-Nr. alt	247 125
Räumliche Abbildung	Linie	Kartierung	13.09.2011
Anzahl Abschnitte	1	Fläche / Länge [m²/m]	419,093
		Breite (lineare Abb.) [m]	3

Teilflächenbeschreibung

Teilflächentyp		Teilflächen-Nr.	1
Biototyp	Graben mittlerer Nährstoffgehalte mit Stillgewässercharakter (2000)	Biototyp	FGM
- Zusatz		- gesetzl. Grundl.	
FFH-LRT		FFH-LRT	
Beschreibung		Entw.potential LRT	
		Hauptfläche	Ja
		Flächenanteil	100 %
		FFH-Unters.Fläche	Nein
		Saatgutfläche	Nein

Zeigerwerte der Pflanzenartenliste (Auswertung)

Standort	Belichtung	halbsonnig	7,1
Boden	Feuchte	zeitweise wasserüberstaut	10,4
	Stickstoff (N)	stickstoffreich	6,5
	Reaktion	neutral	6,8
Vegetation	Mahdverträglichkeit	schnittempfindlich bis mäßig schnittverträglich	4
Zeigerwerte	Futterwert	sehr geringwertiges Futter	2,2
	Wechselfeuchteanzeiger		1
	Giftpflanzen		3
	Überschw.anzeiger		3

Pflanzenartenliste

Gruppe / Pflanzenart	MS	M	W	Vs	St	PA	Ph	Sz	VS	V	G	cf	§	Rote Liste			
														HH	ND	SH	D
Tracheobionta (Gefäßpflanzen)																	
Alisma plantago-aquatica (Gewöhnlicher Froschlöffel)	7	w		-	-												
Alnus glutinosa (Schwarz-Erle)	7	w		-	-												
Azolla filiculoides (Großer Algenfarn)	7	h		-	-												
Butomus umbellatus (Schwanenblume)	7	w		-	-										3		
Callitriche palustris (Sumpf-Wasserstern)	7	z		-	-									D	3		
Carex acuta (Schlank-Segge)	7	h		-	-										V		
Glyceria maxima (Wasser-Schwaden)	7	h		-	-												
Hottonia palustris (Wasserfeder)	7	z		-	-								b	V	V V		
Hydrocharis morsus-ranae (Froschbiß)	7	h		-	-									V	V V		
Iris pseudacorus (Gelbe Schwertlilie)	7	w		-	-								b				
Lemna minor (Kleine Wasserlinse)	7	h		-	-												
Phragmites australis (Schilf)	7	h		-	-												
Sium latifolium (Breitblättriger Merk)	7	w		-	-										3		
Sparganium erectum (Ästiger Igelkolben)	7	z		-	-												
Spirodela polyrhiza (Vielwurzlige Teichlinse)	7	w		-	-												

Erhebungsbogen

B

Projekt	Grabenkartierung NSG Kirchwerder		Interne Nr.	63056	
			DK5 DK5-GK	7820	7822
Handlungsbedarf	Nein		DK5 - Name	Norderquerweg	
Bearbeitung	RIN	Kopie Nein	Biotop-Nr. alt	247	125
Räumliche Abbildung	Linie		Kartierung	13.09.2011	
Anzahl Abschnitte	1		Fläche / Länge [m²/m]	419,093	
			Breite (lineare Abb.) [m]	3	

Pflanzenartenliste

Gruppe / Pflanzenart	MS	M	W	Vs	St	PA	Ph	Sz	VS	V	G	cf	§	Rote Liste			
														HH	ND	SH	D
Anzahl Rote Liste Arten														4	1	4	2
Anzahl Arten														15			

MS: Mengensystem; M: Mengenangabe, W: Bewertung der Art (FFH-Monitoring), Vs: Vegetationsschicht, St: Status, PA: Autor Phänologie; Ph: Phänologie, Sz: Soziabilität, VS: Vitalitätssystem; V: Vitalität, G: Geschlecht, cf: unsichere Bestimmung, §: Schutz nach BNatSchG, HH: Rote Liste Hamburg, Nds: Rote Liste Niedersachsen, SH: Rote Liste Schleswig-Holstein, D: Rote Liste Deutschland