

# Erhebungsbogen

**B**

<b>Projekt</b>	Biotopkartierung Hamburg	<b>Interne Nr.</b>	80273
		<b>DK5   DK5-GK</b>	<b>7820</b> 7822
<b>Handlungsbedarf</b>	Nein	<b>DK5 - Name</b>	Norderquerweg
<b>Bearbeitung</b>	RIN	<b>Biotop-Nr.   alt</b>	<b>230</b> 107
<b>Räumliche Abbildung</b>	Linie	<b>Kartierung</b>	30.07.2012
<b>Anzahl Abschnitte</b>	1	<b>Fläche / Länge [m<sup>2</sup>/m]</b>	338,027
		<b>Breite (lineare Abb.) [m]</b>	4

**Gesetzlicher Schutz** § 30 (2) 1.2 Natürliche oder naturnahe stehende Gewässer **Schutz nur teilweise** **Nein**

<b>Gesamtbewertung</b>	8	Hochgradig wertvoll
– <b>Alter</b>	8	Biotop hohen Alters, 200 bis 500 Jahre
– <b>Belastungsgrad</b>	6	Flächenhaft geringe oder örtlich stärkere oder Vorbelastung mit deutlichem Einfluß
– <b>Ökolog. Funktion</b>	8	Wertbestimmender Bestandteil eines wertvollen Biotopkomplexes oder für den regionalen Biotopverbund.
– <b>Seltenheit</b>	8	Sehr seltener Biotoptyp, hohe Anteile seltener oder bedrohter Pflges., gesättigtes Artenspektrum, RL-Arten

## Bestandsbeschreibung

Breiter, artenreicher Beetgraben mit zertretenen Ufern und stellenweise bis zur Grabenmitte reichender Sumpfvvegetation. Zum Kartierzeitpunkt war der Graben nur flach überstaut und mit viel Alpen-Laichkraut bewachsen.

## Vorkommen an Biotoptypen

1	TF	Typ	HF	F.Anteil
2	BTYP	Biotoptyp		- gesetzl. Grundl.
3	Zusatz	Zusatz zum Biotoptypen		
4	LRT	Lebensraumtyp		
1	1		Ja	100 %
2	FGM	Graben mittlerer Nährstoffgehalte mit Stillgewässercharakter (2000)		
3	gn	Niedermoor-Typ (gn)		

## Räumliche Lage

<b>Lagebeschreibung</b>	im NSG südlich des Fersenwegs		
<b>Nachbarnutzung/en</b>	Grünland		
<b>Rechtswert (X)</b>	578006	<b>Hochwert (Y)</b>	5920262
<b>Bezirk</b>	Bergedorf	<b>Naturraum</b>	Vier- und Marschlande (673.10)
<b>Stadtteil (OT-Nr.)</b>	Kirchwerder (607)	<b>Gemarkung</b>	Kirchwerder (607)
<b>Digitaler Grünplan</b>	<input type="checkbox"/> <b>Hafengesamtgebiet</b>	<input type="checkbox"/> <b>Ramsargebiet</b>	<input type="checkbox"/> <b>EG-Vogelschutzgeb.</b>
<b>Ausgleichsflächen</b>	<input checked="" type="checkbox"/> <b>Biosphärenreservat</b>	<input type="checkbox"/> <b>Nationalpark</b>	<input type="checkbox"/>
<b>NSG / ND / LSG</b>	NSG Kirchwerder Wiesen [ HH-605 / Anteil: 100% ]		
<b>FFH-GEBIET</b>	Kirchwerder Wiesen [ DE 2526-304 / Anteil: 100% ]		
<b>Wasserschutzgebiet</b>			

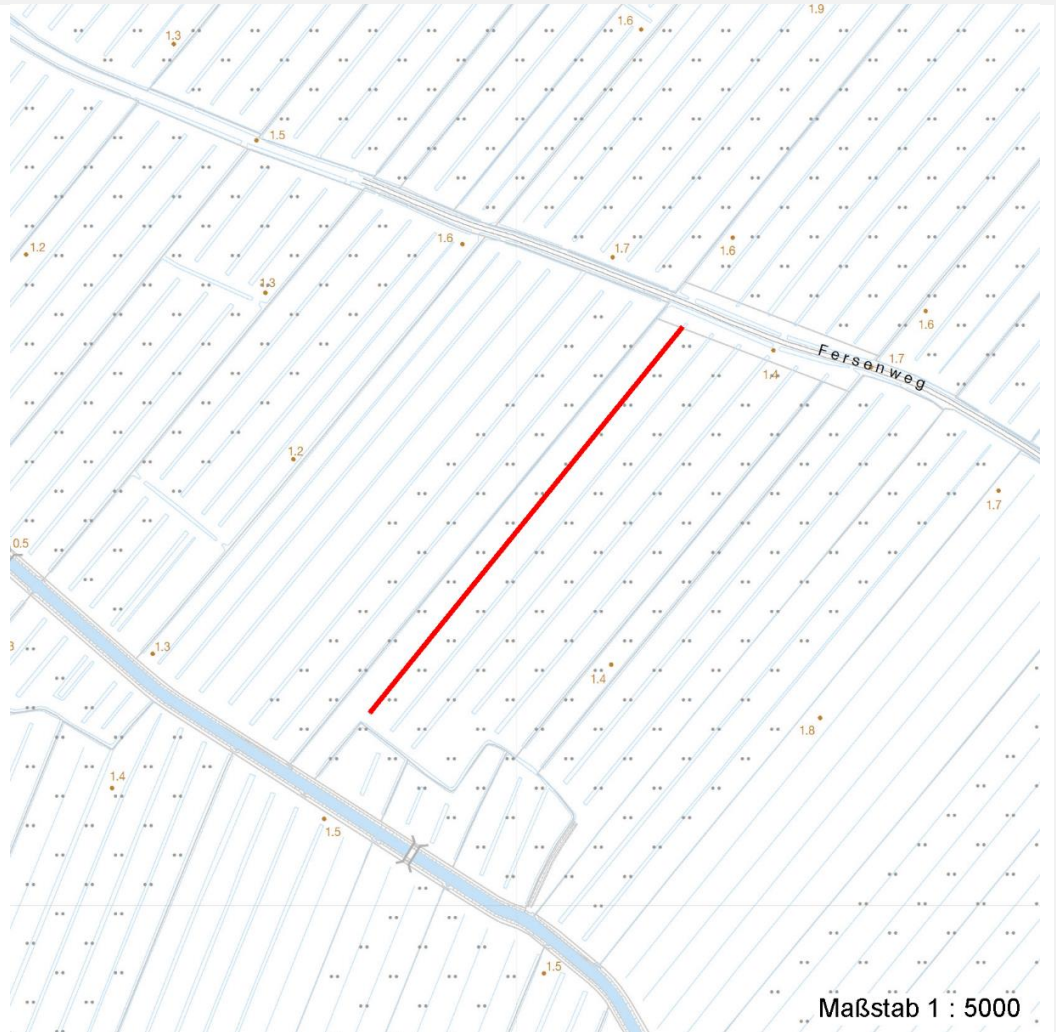
# Erhebungsbogen

**B**

<b>Projekt</b>	Biotopkartierung Hamburg		<b>Interne Nr.</b>	80273	
			<b>DK5   DK5-GK</b>	<b>7820</b>	7822
<b>Handlungsbedarf</b>	Nein		<b>DK5 - Name</b>	Norderquerweg	
<b>Bearbeitung</b>	RIN	<b>Kopie</b> Nein	<b>Biotop-Nr.   alt</b>	<b>230</b>	107
<b>Räumliche Abbildung</b>	Linie		<b>Kartierung</b>	30.07.2012	
<b>Anzahl Abschnitte</b>	1		<b>Fläche / Länge [m<sup>2</sup>/m]</b>	338,027	
			<b>Breite (lineare Abb.) [m]</b>	4	

## Räumliche Lage

### Karte



## Weitere Erhebungsbögen

Interne Nr.	Interne Nr. Zuordnung	DK5	Biotop-Nr.	Kartierung	Zuordnung	DK5 (GK)	Biotop-Nr. (alt)
80273	63096	7820	230	31.08.2010	K	7822	107

Zuordnung: N = nachfolgende Kartierung, K = weitere Kartierungen (zeitlich vorher oder nachher)

## Foto

Interne Nr.	Index	Dateiname	Aufnahmerichtung
33196	0	7820_230_300712_1.JPG	

## Weitere Angaben

Merkmal	Wert
<b>Auswertung</b> Gefährdung / Einflüsse	Verlandung, Beschattung durch Gehölz, Nährstoffeinträge aus der Landwirtschaft

# Erhebungsbogen

**B**

<b>Projekt</b>	Biotopkartierung Hamburg	<b>Interne Nr.</b>	80273
		<b>DK5   DK5-GK</b>	<b>7820</b> 7822
<b>Handlungsbedarf</b>	Nein	<b>DK5 - Name</b>	Norderquerweg
<b>Bearbeitung</b>	RIN	<b>Biotop-Nr.   alt</b>	<b>230</b> 107
<b>Räumliche Abbildung</b>	Linie	<b>Kartierung</b>	30.07.2012
<b>Anzahl Abschnitte</b>	1	<b>Fläche / Länge [m<sup>2</sup>/m]</b>	338,027
		<b>Breite (lineare Abb.) [m]</b>	4

## Weitere Angaben

Merkmal	Wert
Wertgesichtspunkte	Artenreich
Maßnahmen	Entkrauten - 2.14
<b>Größe</b>	
Breite	4.00 m

## Foto

<b>Fotodatei</b>	7820_230_300712_1.JPG	<b>Fotodatei</b>
<b>Bildbeschreibung</b>		<b>Bildbeschreibung</b>
<b>Aufnahmerichtung</b>		<b>Aufnahmerichtung</b>



## Teilflächenbeschreibung

<b>Teilflächentyp</b>		<b>Teilflächen-Nr.</b>	1
<b>Biotoptyp</b>	Graben mittlerer Nährstoffgehalte mit Stillgewässercharakter (2000)	<b>Biotoptyp</b>	FGM
- <b>Zusatz</b>	Niedermoor-Typ (gn)	- <b>gesetzl. Grundl.</b>	
<b>FFH-LRT</b>		<b>FFH-LRT</b>	
<b>Beschreibung</b>		<b>Entw.potential LRT</b>	
		<b>Hauptfläche</b>	Ja
		<b>Flächenanteil</b>	100 %
		<b>FFH-Unters.Fläche</b>	Nein
		<b>Saatgutfläche</b>	Nein

# Erhebungsbogen

**B**

<b>Projekt</b>	Biotopkartierung Hamburg	<b>Interne Nr.</b>	80273
		<b>DK5   DK5-GK</b>	<b>7820</b> 7822
<b>Handlungsbedarf</b>	Nein	<b>DK5 - Name</b>	Norderquerweg
<b>Bearbeitung</b>	RIN	<b>Biotop-Nr.   alt</b>	<b>230</b> 107
<b>Räumliche Abbildung</b>	Linie	<b>Kartierung</b>	30.07.2012
<b>Anzahl Abschnitte</b>	1	<b>Fläche / Länge [m<sup>2</sup>/m]</b>	338,027
		<b>Breite (lineare Abb.) [m]</b>	4

## Zeigerwerte der Pflanzenartenliste (Auswertung)

<b>Standort</b>	<b>Belichtung</b>	halbsonnig	7,3
<b>Boden</b>	<b>Feuchte</b>	sehr naß	9,4
	<b>Stickstoff (N)</b>	mäßig stickstoffarm	5,3
	<b>Reaktion</b>	mäßig sauer	5,3
<b>Vegetation</b>	<b>Mahdverträglichkeit</b>	schnittempfindlich bis mäßig schnittverträglich	3,8
<b>Zeigerwerte</b>	<b>Futterwert</b>	fast wertloses Futter	1,2
	<b>Wechselfeuchteanzeiger</b>		9
	<b>Giftpflanzen</b>		8
	<b>Überschw.anzeiger</b>		14

## Pflanzenartenliste

Gruppe / Pflanzenart	MS	M	W	Vs	St	PA	Ph	Sz	VS	V	G	cf	§	Rote Liste					
														HH	ND	SH	D		
<b>Tracheobionta (Gefäßpflanzen)</b>																			
Agrostis canina (Hunds-Straußgras)	7	w		-	-										3		3		
Alisma plantago-aquatica (Gewöhnlicher Froschlöffel)	7	z		-	-														
Alnus glutinosa (Schwarz-Erle)	7	w		-	-														
Bidens cernua (Nickender Zweizahn)	7	z		-	-														
Calamagrostis canescens (Sumpf-Reitgras)	7	w		-	-														
Callitriche palustris (Sumpf-Wasserstern)	7	w		-	-										D		3		
Caltha palustris (Sumpf-Dotterblume)	7	z		-	-										3	3	V	V	
Carex acuta (Schlank-Segge)	7	z		-	-													V	
Carex pseudocyperus (Scheinzyper-Segge)	7	w		-	-														
Cirsium palustre (Sumpf-Kratzdistel)	7	w		-	-														
Comarum palustre (Sumpf-Blutauge)	7	z		-	-										V		3		
Eleocharis palustris (Gewöhnliche Sumpfsimse)	7	w		-	-														
Epilobium palustre (Sumpf-Weidenröschen)	7	z		-	-										V				V
Equisetum fluviatile (Teich-Schachtelhalm)	7	h		-	-														
Eriophorum angustifolium (Schmalblättriges Wollgras)	7	w		-	-										3		V	V	
Galium palustre (Sumpf-Labkraut)	7	z		-	-														
Glyceria fluitans (Flutender Schwaden)	7	h		-	-														
Glyceria maxima (Wasser-Schwaden)	7	z		-	-														
Hottonia palustris (Wasserfeder)	7	w		-	-										b	V		V	V
Hydrocharis morsus-ranae (Froschbiß)	7	z		-	-										V		V	V	
Juncus articulatus (Glieder-Binse)	7	w		-	-														
Juncus effusus (Flatter-Binse)	7	h		-	-														
Lemna minor (Kleine Wasserlinse)	7	z		-	-														
Lotus pedunculatus (Sumpf-Hornklee)	7	z		-	-													V	
Lychnis flos-cuculi (Kuckucks-Lichtnelke)	7	w		-	-													3	
Lycopus europaeus (Gewöhnlicher Wolfstrapp)	7	w		-	-														
Lysimachia thyriflora (Straußblütiger Gilbweiderich)	7	w		-	-										3		3	V	
Lythrum salicaria (Blut-Weiderich)	7	w		-	-														
Mentha arvensis (Acker-Minze)	7	w		-	-														
Menyanthes trifoliata (Fieberklee)	7	z		-	-										b	3	3	3	3
Mycosotis scorpioides (Sumpf-Vergissmeinnicht)	7	w		-	-													V	
Nuphar lutea (Gelbe Teichrose)	7	w		-	-										b				
Persicaria amphibia (Wasser-Knöterich)	7	w		-	-														

<b>Projekt</b>	Biotopkartierung Hamburg	<b>Interne Nr.</b>	80273
		<b>DK5   DK5-GK</b>	<b>7820</b> 7822
<b>Handlungsbedarf</b>	Nein	<b>DK5 - Name</b>	Norderquerweg
<b>Bearbeitung</b>	RIN	<b>Biotop-Nr.   alt</b>	<b>230</b> 107
<b>Räumliche Abbildung</b>	Linie	<b>Kartierung</b>	30.07.2012
<b>Anzahl Abschnitte</b>	1	<b>Fläche / Länge [m<sup>2</sup>/m]</b>	338,027
		<b>Breite (lineare Abb.) [m]</b>	4

## Pflanzenartenliste

Gruppe / Pflanzenart	MS	M	W	Vs	St	PA	Ph	Sz	VS	V	G	cf	§	Rote Liste				
														HH	ND	SH	D	
Potamogeton alpinus (Alpen-Laichkraut)	7	h		-	-									3		3	3	
Potamogeton natans (Schwimmendes Laichkraut)	7	z		-	-													
Potamogeton obtusifolius (Stumpfbältriges Laichkraut)	7	w		-	-									2	3	3	3	
Potamogeton trichoides (Haar-Laichkraut)	7	w		-	-									3		3	V	
Ranunculus flammula (Brennender Hahnenfuß)	7	z		-	-												V	
Ranunculus lingua (Zungen-Hahnenfuß)	7	w		-	-									b	2	3	2	3
Rumex hydrolapathum (Fluss-Ampfer)	7	w		-	-													
Sagittaria sagittifolia (Gewöhnliches Pfeilkraut)	7	w		-	-													
Salix cinerea (Grau-Weide)	7	w		-	-													
Sium latifolium (Breitblättriger Merk)	7	w		-	-										3			
Solanum dulcamara (Bittersüßer Nachtschatten)	7	w		-	-													
Sparganium emersum (Einfacher Igelkolben)	7	w		-	-													
Sparganium erectum (Ästiger Igelkolben)	7	w		-	-													
Stachys palustris (Sumpf-Ziest)	7	z		-	-													
Stellaria palustris (Sumpf-Sternmiere)	7	w		-	-										V		3	3
Typha latifolia (Breitblättriger Rohrkolben)	7	z		-	-													
Veronica scutellata (Schild-Ehrenpreis)	7	w		-	-										2		3	
<b>Anzahl Rote Liste Arten</b>														<b>17</b>	<b>4</b>	<b>20</b>	<b>12</b>	
<b>Anzahl Arten</b>														<b>50</b>				

MS: Mengensystem; M: Mengenangabe, W: Bewertung der Art (FFH-Monitoring), Vs: Vegetationsschicht, St: Status, PA: Autor Phänologie; Ph: Phänologie, Sz: Soziabilität, VS: Vitalitätssystem; V: Vitalität, G: Geschlecht, cf: unsichere Bestimmung, §: Schutz nach BNatSchG, HH: Rote Liste Hamburg, Nds: Rote Liste Niedersachsen, SH: Rote Liste Schleswig-Holstein, D: Rote Liste Deutschland