

Erhebungsbogen

B

Projekt	Grabenkartierung NSG Kirchwerder	Interne Nr.	63065
		DK5 DK5-GK	7820 7822
Handlungsbedarf	Nein	DK5 - Name	Norderquerweg
Bearbeitung	RIN	Biotop-Nr. alt	227 104
Räumliche Abbildung	Linie	Kartierung	31.08.2010
Anzahl Abschnitte	1	Fläche / Länge [m²/m]	406,418
		Breite (lineare Abb.) [m]	3

Gesetzlicher Schutz **_ kein gesetzl. Schutz kein gesetzlich geschütztes Biotop** **Schutz nur teilweise** **Nein**

Gesamtbewertung 6 Wertvoll

- Alter
- Belastungsgrad
- Ökolog. Funktion
- Seltenheit

Bestandsbeschreibung

Von Seggen und Igelkolben überwachsener Graben mit nur noch kleinflächigen offenen Wasserflächen. Die Vegetation im Graben ist durch Weidevieh bultig zertreten. Wertgebend ist das Vorkommen von Sumpf-Läusekraut.

Entspricht Abschnitt 3 aus 2004.

Vorkommen an Biotoptypen

1	TF	Typ	HF	F.Anteil
2	BTYP	Biotoptyp		- gesetzl. Grundl.
3	Zusatz	Zusatz zum Biotoptypen		
4	LRT	Lebensraumtyp		
1	1		Ja	100 %
2	FGV	Stark verlandeter, austrocknender Graben (2000)		

Räumliche Lage

Lagebeschreibung	im NSG nördlich des Nördlichen Kirchwerder Sammelgrabens		
Nachbarnutzung/en	Grünland		
Rechtswert (X)	578537	Hochwert (Y)	5920940
Bezirk	Bergedorf	Naturraum	Vier- und Marschlande (673.10)
Stadtteil (OT-Nr.)	Kirchwerder (607)	Gemarkung	Kirchwerder (607)
Digitaler Grünplan	<input type="checkbox"/> Hafengesamtgebiet	<input type="checkbox"/> Ramsargebiet	<input type="checkbox"/> EG-Vogelschutzgeb.
Ausgleichsflächen	<input checked="" type="checkbox"/> Biosphärenreservat	<input type="checkbox"/> Nationalpark	<input type="checkbox"/>
NSG / ND / LSG	NSG Kirchwerder Wiesen [HH-605 / Anteil: 100%]		
FFH-GEBIET	Kirchwerder Wiesen [DE 2526-304 / Anteil: 100%]		
Wasserschutzgebiet			

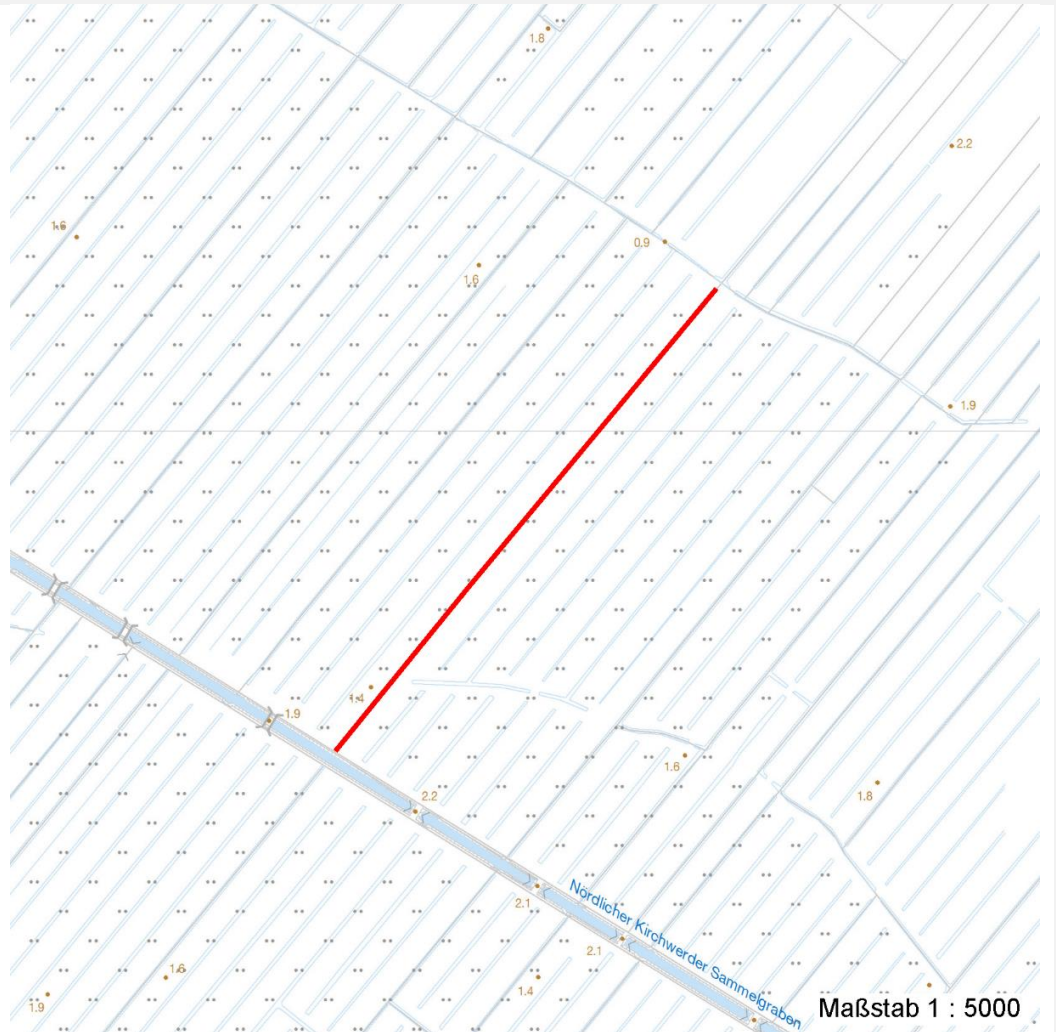
Erhebungsbogen

B

Projekt	Grabenkartierung NSG Kirchwerder		Interne Nr.	63065	
			DK5 DK5-GK	7820	7822
Handlungsbedarf	Nein		DK5 - Name	Norderquerweg	
Bearbeitung	RIN	Kopie Nein	Biotop-Nr. alt	227	104
Räumliche Abbildung	Linie		Kartierung	31.08.2010	
Anzahl Abschnitte	1		Fläche / Länge [m²/m]	406,418	
			Breite (lineare Abb.) [m]	3	

Räumliche Lage

Karte



Weitere Erhebungsbögen

Interne Nr.	Interne Nr. Zuordnung	DK5	Biotop-Nr.	Kartierung	Zuordnung	DK5 (GK)	Biotop-Nr. (alt)
63065	63034	7820	206	24.09.2004	<	7822	76

Zuordnung: N = nachfolgende Kartierung, K = weitere Kartierungen (zeitlich vorher oder nachher)

Weitere Angaben

Merkmal	Wert
Auswertung	
Gefährdung / Einflüsse	Verlandung
Wertgesichtspunkte	Bestandteil der historischen Kulturlandschaft
Maßnahmen	Entkräuten - 2.14

Erhebungsbogen

B

Projekt	Grabenkartierung NSG Kirchwerder	Interne Nr.	63065
		DK5 DK5-GK	7820 7822
Handlungsbedarf	Nein	DK5 - Name	Norderquerweg
Bearbeitung	RIN	Biotop-Nr. alt	227 104
Räumliche Abbildung	Linie	Kartierung	31.08.2010
Anzahl Abschnitte	1	Fläche / Länge [m²/m]	406,418
		Breite (lineare Abb.) [m]	3

Teilflächenbeschreibung

Teilflächentyp		Teilflächen-Nr.	1
Biototyp	Stark verlandeter, austrocknender Graben (2000)	Biototyp	FGV
- Zusatz		- gesetzl. Grundl.	
FFH-LRT		FFH-LRT	
Beschreibung		Entw.potential LRT	
		Hauptfläche	Ja
		Flächenanteil	100 %
		FFH-Unters.Fläche	Nein
		Saatgutfläche	Nein

Zeigerwerte der Pflanzenartenliste (Auswertung)

Standort	Belichtung	halbsonnig	7,4
Boden	Feuchte	zeitweise wasserüberstaut	9,5
	Stickstoff (N)	mäßig stickstoffarm	5,5
	Reaktion	schwach sauer	6,1
Vegetation	Mahdverträglichkeit	schnittempfindlich bis mäßig schnittverträglich	4,2
Zeigerwerte	Futterwert	sehr geringwertiges Futter	1,6
	Wechselfeuchteanzeiger		4
	Giftpflanzen		5
	Überschw.anzeiger		5

Pflanzenartenliste

Gruppe / Pflanzenart	MS	M	W	Vs	St	PA	Ph	Sz	VS	V	G	cf	§	Rote Liste			
														HH	ND	SH	D
Tracheobionta (Gefäßpflanzen)																	
Bidens cernua (Nickender Zweizahn)	7	w		-	-												
Butomus umbellatus (Schwanenblume)	7	w		-	-									3			
Cardamine pratensis (Wiesen-Schaumkraut)	7	w		-	-										V		
Carex acuta (Schlank-Segge)	7	h		-	-										V		
Carex pseudocyperus (Scheinzyper-Segge)	7	z		-	-												
Cirsium palustre (Sumpf-Kratzdistel)	7	w		-	-												
Epilobium palustre (Sumpf-Weidenröschen)	7	w		-	-									V	V		
Equisetum fluviatile (Teich-Schachtelhalm)	7	w		-	-												
Equisetum palustre (Sumpf-Schachtelhalm)	7	z		-	-												
Filipendula ulmaria (Mädesüß)	7	z		-	-												
Glyceria maxima (Wasser-Schwaden)	7	h		-	-												
Hottonia palustris (Wasserfeder)	7	h		-	-								b	V	V V		
Hydrocharis morsus-ranae (Froschbiß)	7	h		-	-									V	V V		
Juncus acutiflorus (Spitzblütige Binse)	7	w		-	-									3	3		
Juncus effusus (Flatter-Binse)	7	h		-	-												
Lemna minor (Kleine Wasserlinse)	7	w		-	-												
Lotus pedunculatus (Sumpf-Hornklee)	7	w		-	-										V		
Lychnis flos-cuculi (Kuckucks-Lichtnelke)	7	z		-	-										3		
Lycopus europaeus (Gewöhnlicher Wolfstrapp)	7	w		-	-												
Lythrum salicaria (Blut-Weiderich)	7	w		-	-												

Erhebungsbogen

B

Projekt	Grabenkartierung NSG Kirchwerder	Interne Nr.	63065
		DK5 DK5-GK	7820 7822
Handlungsbedarf	Nein	DK5 - Name	Norderquerweg
Bearbeitung	RIN	Biotop-Nr. alt	227 104
Räumliche Abbildung	Linie	Kartierung	31.08.2010
Anzahl Abschnitte	1	Fläche / Länge [m²/m]	406,418
		Breite (lineare Abb.) [m]	3

Pflanzenartenliste

Gruppe / Pflanzenart	MS	M	W	Vs	St	PA	Ph	Sz	VS	V	G	cf	Rote Liste						
													§	HH	ND	SH	D		
Myosotis scorpioides (Sumpf-Vergissmeinnicht)	7	w		-	-														V
Pedicularis palustris (Sumpf-Läusekraut)	7	z		-	-									b	1	2	1	2	
Phragmites australis (Schilf)	7	w		-	-														
Rumex hydrolapathum (Fluss-Ampfer)	7	z		-	-														
Sagittaria sagittifolia (Gewöhnliches Pfeilkraut)	7	z		-	-														
Sium latifolium (Breitblättriger Merk)	7	w		-	-														3
Sparganium erectum (Ästiger Igelkolben)	7	h		-	-														
	Anzahl Rote Liste Arten												6	2	9	4			
	Anzahl Arten												27						

MS: Mengensystem; M: Mengenangabe, W: Bewertung der Art (FFH-Monitoring), Vs: Vegetationsschicht, St: Status, PA: Autor Phänologie; Ph: Phänologie, Sz: Soziabilität, VS: Vitalitätssystem; V: Vitalität, G: Geschlecht, cf: unsichere Bestimmung, §: Schutz nach BNatSchG, HH: Rote Liste Hamburg, Nds: Rote Liste Niedersachsen, SH: Rote Liste Schleswig-Holstein, D: Rote Liste Deutschland