

Erhebungsbogen

B

Projekt	Grabenkartierung NSG Kirchwerder	Interne Nr.	63075
		DK5 DK5-GK	7820 7822
Handlungsbedarf	Nein	DK5 - Name	Norderquerweg
Bearbeitung	RIN	Biotop-Nr. alt	226 103
Räumliche Abbildung	Linie	Kartierung	31.08.2010
Anzahl Abschnitte	1	Fläche / Länge [m²/m]	388,949
		Breite (lineare Abb.) [m]	4

Gesetzlicher Schutz **_ kein gesetzl. Schutz kein gesetzlich geschütztes Biotop** **Schutz nur teilweise** **Nein**

Gesamtbewertung 6 Wertvoll

- Alter
- Belastungsgrad
- Ökolog. Funktion
- Seltenheit

Bestandsbeschreibung

Breiter, durch Weidevieh zertretener Graben. Das vorhandene freie Wasser ist fast flächig von Wasserlinse bedeckt. Dazwischen wachsen Bulte von Seggen und Binsen. Außerdem kommt die Wasserfeder in größeren Mengen vor.

Vorkommen an Biotoptypen

1	TF	Typ	HF	F.Anteil
2	BTYP	Biotoptyp		- gesetzl. Grundl.
3	Zusatz	Zusatz zum Biotoptypen		
4	LRT	Lebensraumtyp		
1	1		Ja	100 %
2	FGV	Stark verlandeter, austrocknender Graben (2000)		

Räumliche Lage

Lagebeschreibung	im NSG nördlich des Nördlichen Kirchwerder Sammelgrabens		
Nachbarnutzung/en	Grünland		
Rechtswert (X)	578460	Hochwert (Y)	5920999
Bezirk	Bergedorf	Naturraum	Vier- und Marschlande (673.10)
Stadtteil (OT-Nr.)	Kirchwerder (607)	Gemarkung	Kirchwerder (607)
Digitaler Grünplan	<input type="checkbox"/> Hafengesamtgebiet	<input type="checkbox"/> Ramsargebiet	<input type="checkbox"/> EG-Vogelschutzgeb.
Ausgleichsflächen	<input type="checkbox"/> Biosphärenreservat	<input type="checkbox"/> Nationalpark	<input type="checkbox"/>
NSG / ND / LSG	NSG Kirchwerder Wiesen [HH-605 / Anteil: 100%]		
FFH-GEBIET	Kirchwerder Wiesen [DE 2526-304 / Anteil: 100%]		
Wasserschutzgebiet			

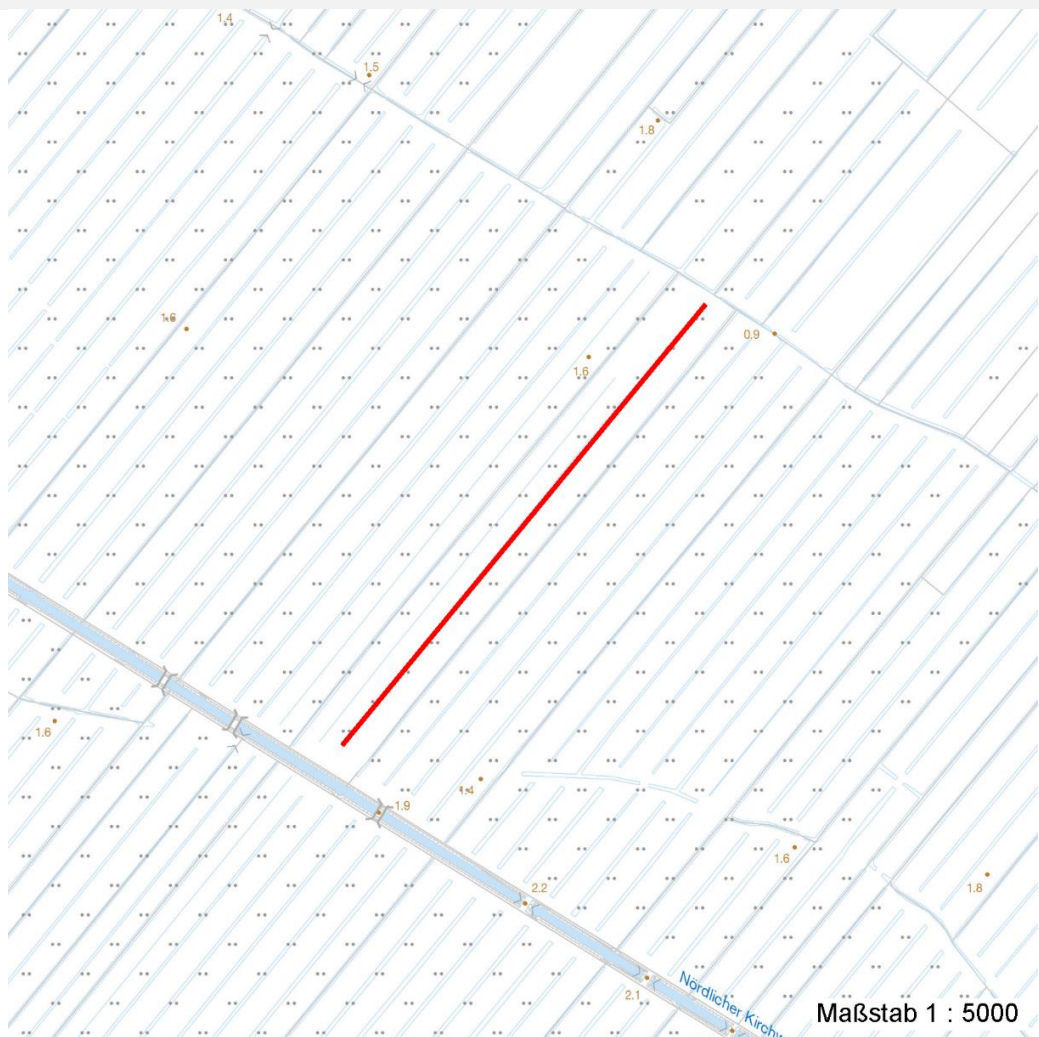
Erhebungsbogen

B

Projekt	Grabenkartierung NSG Kirchwerder	Interne Nr.	63075
		DK5 DK5-GK	7820 7822
Handlungsbedarf	Nein	DK5 - Name	Norderquerweg
Bearbeitung	RIN	Biotop-Nr. alt	226 103
Räumliche Abbildung	Linie	Kartierung	31.08.2010
Anzahl Abschnitte	1	Fläche / Länge [m²/m]	388,949
		Breite (lineare Abb.) [m]	4

Räumliche Lage

Karte



Weitere Angaben

Merkmal	Wert
Auswertung	
Gefährdung / Einflüsse	Verlandung
Wertgesichtspunkte	Bestandteil der historischen Kulturlandschaft
Maßnahmen	Entkrauten - 2.14

Erhebungsbogen

B

Projekt	Grabenkartierung NSG Kirchwerder	Interne Nr.	63075
		DK5 DK5-GK	7820 7822
Handlungsbedarf	Nein	DK5 - Name	Norderquerweg
Bearbeitung	RIN	Biotop-Nr. alt	226 103
Räumliche Abbildung	Linie	Kartierung	31.08.2010
Anzahl Abschnitte	1	Fläche / Länge [m²/m]	388,949
		Breite (lineare Abb.) [m]	4

Teilflächenbeschreibung

Teilflächentyp		Teilflächen-Nr.	1
Biotoptyp	Stark verlandeter, austrocknender Graben (2000)	Biotoptyp	FGV
- Zusatz		- gesetzl. Grundl.	
FFH-LRT		FFH-LRT	
Beschreibung		Entw.potential LRT	
		Hauptfläche	Ja
		Flächenanteil	100 %
		FFH-Unters.Fläche	Nein
		Saatgutfläche	Nein

Zeigerwerte der Pflanzenartenliste (Auswertung)

Standort	Belichtung	halbsonnig	7,1
Boden	Feuchte	zeitweise wasserüberstaut	9,8
	Stickstoff (N)	mäßig stickstoffarm	4,7
	Reaktion	mäßig sauer	5,3
Vegetation	Mahdverträglichkeit	mäßig schnittverträglich (erster Schnitt nicht vor 1. Juli)	4,6
Zeigerwerte	Futterwert	fast wertloses Futter	1,1
	Wechselfeuchteanzeiger		3
	Giftpflanzen		3
	Überschw.anzeiger		4

Pflanzenartenliste

Gruppe / Pflanzenart	MS	M	W	Vs	St	PA	Ph	Sz	VS	V	G	cf	§	Rote Liste						
														HH	ND	SH	D			
Tracheobionta (Gefäßpflanzen)																				
Carex acuta (Schlank-Segge)	7	h		-	-													V		
Epilobium palustre (Sumpf-Weidenröschen)	7	w		-	-													V	V	
Equisetum palustre (Sumpf-Schachtelhalm)	7	z		-	-															
Galium palustre (Sumpf-Labkraut)	7	z		-	-															
Glyceria fluitans (Flutender Schwaden)	7	w		-	-															
Glyceria maxima (Wasser-Schwaden)	7	z		-	-															
Hottonia palustris (Wasserfeder)	7	h		-	-									b	V			V	V	
Hydrocharis morsus-ranae (Froschbiß)	7	w		-	-										V			V	V	
Iris pseudacorus (Gelbe Schwertlilie)	7	z		-	-									b						
Juncus effusus (Flutter-Binse)	7	h		-	-															
Lemna minor (Kleine Wasserlinse)	7	h		-	-															
Lysimachia nummularia (Pfennigkraut)	7	w		-	-															
Lysimachia vulgaris (Gewöhnlicher Gilbweiderich)	7	w		-	-															
Persicaria amphibia (Wasser-Knöterich)	7	h		-	-															
Rumex hydrolapathum (Fluss-Ampfer)	7	w		-	-															
Sium latifolium (Breitblättriger Merk)	7	w		-	-													3		
Sparganium erectum (Ästiger Igelkolben)	7	w		-	-															
Spirodela polyrhiza (Vielwurzlige Teichlinse)	7	z		-	-															
Stellaria palustris (Sumpf-Sternmiere)	7	w		-	-													V	3	3

Erhebungsbogen

B

Projekt	Grabenkartierung NSG Kirchwerder		Interne Nr.	63075	
			DK5 DK5-GK	7820	7822
Handlungsbedarf	Nein		DK5 - Name	Norderquerweg	
Bearbeitung	RIN	Kopie Nein	Biotop-Nr. alt	226	103
Räumliche Abbildung	Linie		Kartierung	31.08.2010	
Anzahl Abschnitte	1		Fläche / Länge [m²/m]	388,949	
			Breite (lineare Abb.) [m]	4	

Pflanzenartenliste

Gruppe / Pflanzenart	MS	M	W	Vs	St	PA	Ph	Sz	VS	V	G	cf	§	Rote Liste			
														HH	ND	SH	D
Anzahl Rote Liste Arten														5		4	4
Anzahl Arten														19			

MS: Mengensystem; M: Mengenangabe, W: Bewertung der Art (FFH-Monitoring), Vs: Vegetationsschicht, St: Status, PA: Autor Phänologie; Ph: Phänologie, Sz: Soziabilität, VS: Vitalitätssystem; V: Vitalität, G: Geschlecht, cf: unsichere Bestimmung, §: Schutz nach BNatSchG, HH: Rote Liste Hamburg, Nds: Rote Liste Niedersachsen, SH: Rote Liste Schleswig-Holstein, D: Rote Liste Deutschland