

Erhebungsbogen

B

Projekt	Biotopkartierung Hamburg	Interne Nr.	63020
		DK5 DK5-GK	7820 7822
Handlungsbedarf	Nein	DK5 - Name	Norderquerweg
Bearbeitung	BRA	Biotop-Nr. alt	219 93
Räumliche Abbildung	Linie	Kartierung	24.09.2004
Anzahl Abschnitte	5	Fläche / Länge [m²/m]	2231,037
		Breite (lineare Abb.) [m]	4

Gesetzlicher Schutz § 30 (2) 1.2 Natürliche oder naturnahe stehende Gewässer **Schutz nur teilweise** **Nein**

Gesamtbewertung	6 Wertvoll
– Alter	6 Biotop mittleren Alters, 50 bis 100 Jahre
– Belastungsgrad	6 Flächenhaft geringe oder örtlich stärkere oder Vorbelastung mit deutlichem Einfluß
– Ökolog. Funktion	7 Sehr hohe Bedeutung in einem Biotopkomplex, für den lokalen Biotopverbund oder als Puffer
– Seltenheit	6 Seltener Biotoptyp, ohne seltene oder bedrohte Pflges., ungesättigtes Artenspektrum, reliktsche RL-Arten

Bestandsbeschreibung

Relativ frisch geräumter Graben, ca. 3,5 bis 4 m breit, an der Geländeoberfläche mit ca. 2,5 m breiter offener Wasserfläche, die derzeit über 0,5 m tief und recht klar ist, bis zum Grunde fast 1 m tief. Mit zerstreuten Vorkommen submerser Vegetation aus Laichkräutern, Tausendblatt, einigen Wasserlinsenarten und der Lebermoosart sowie mit schwimmenden Beständen aus fädigen Grünalgen. Die Ufer sind relativ steil, ca. 40 cm hoch, auf schmalem Saum von Seggen dominiert. Daran anschließend deuten hohe Anteile nitrophytischer Röhrichtarten wie Wasserschwadens und Rohrglanzgras darauf hin, dass hier das Grabenaushubmaterial abgelagert wurde. Der Bereich ist etwas eutrophiert. Die Ufer sind derzeit noch etwas gestört und nitrophytisch geprägt. Die angrenzende Nutzung ist jedoch eine extensive Grünlandnutzung. Auf der Westseite wurde ein - zumindest lückenhaft - vorhandener Saum aus Schwarz-Erlen beseitigt. Diese treiben örtlich noch leicht aus. In Teilabschnitten ist der hier vermutlich geräumte Schilfbewuchs erhalten geblieben. Als artenreicher Wasserpest-Laichkraut-Graben nach § 30 BNatSchG geschützt.

Vorkommen an Biotoptypen

1	TF	Typ	HF	F.Anteil
2	BTYP	Biotoptyp	- gesetzl. Grundl.	
3	Zusatz	Zusatz zum Biotoptypen		
4	LRT	Lebensraumtyp		
1	1		Ja	100 %
2	FGR	Nährstoffreicher Graben mit Stillgewässercharakter (2000)		
3	gw	Wasserpest-Laichkraut-Typ (gw)		

Räumliche Lage

Lagebeschreibung	Zw. Sammelgraben und Fersenweg, SW		
Nachbarnutzung/en	Grünland		
Rechtswert (X)	578165	Hochwert (Y)	5920638
Bezirk	Bergedorf	Naturraum	Vier- und Marschlande (673.10)
Stadtteil (OT-Nr.)	Kirchwerder (607)	Gemarkung	Kirchwerder (607)
Digitaler Grünplan	<input type="checkbox"/> Hafengesamtgebiet	<input type="checkbox"/> Ramsargebiet	<input type="checkbox"/> EG-Vogelschutzgeb.
Ausgleichsflächen	<input checked="" type="checkbox"/> Biosphärenreservat	<input type="checkbox"/> Nationalpark	<input type="checkbox"/>
NSG / ND / LSG	NSG Kirchwerder Wiesen [HH-605 / Anteil: 100%]		
FFH-GEBIET	Kirchwerder Wiesen [DE 2526-304 / Anteil: 100%]		
Wasserschutzgebiet			

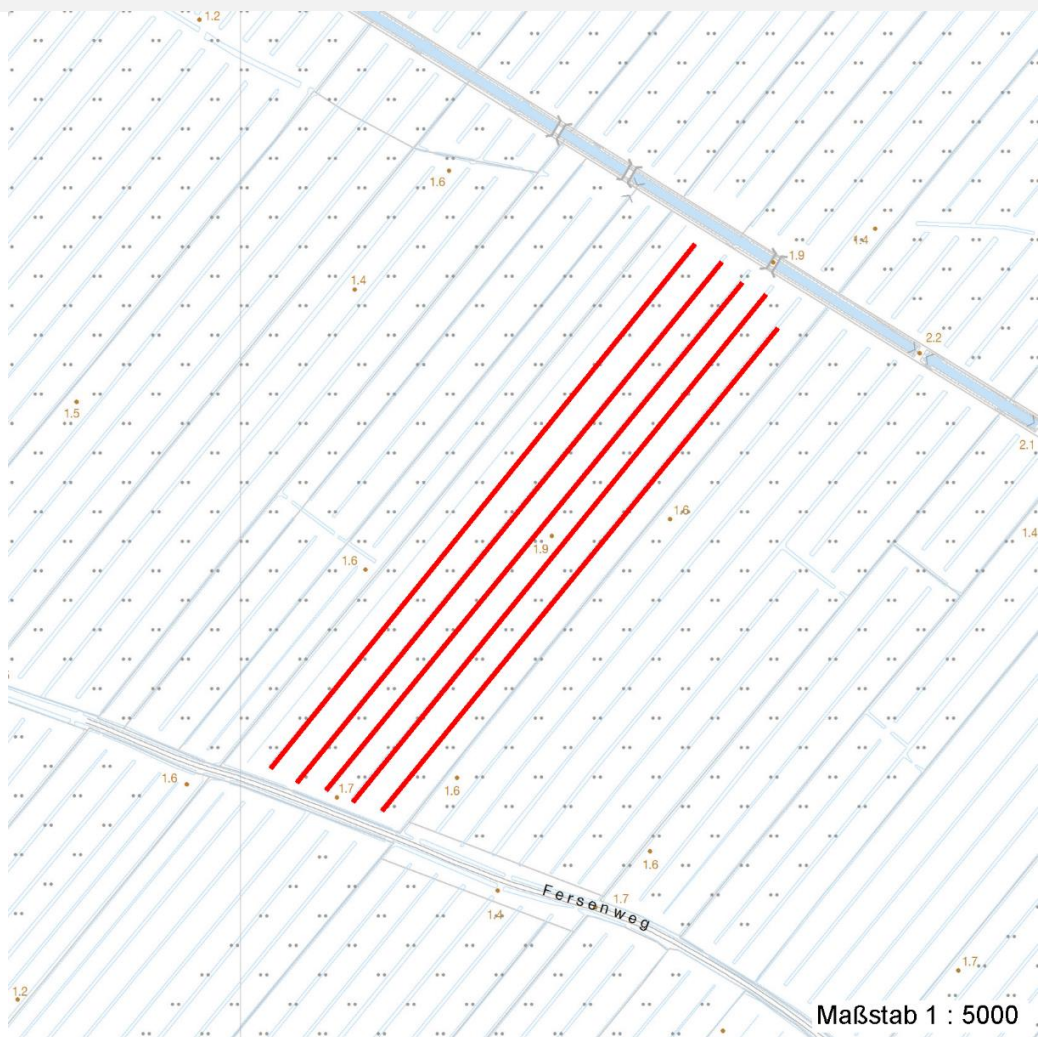
Erhebungsbogen

B

Projekt	Biotopkartierung Hamburg	Interne Nr.	63020
		DK5 DK5-GK	7820 7822
		DK5 - Name	Norderquerweg
Handlungsbedarf	Nein	Biotop-Nr. alt	219 93
Bearbeitung	BRA	Kartierung	24.09.2004
Räumliche Abbildung	Linie	Fläche / Länge [m²/m]	2231,037
Anzahl Abschnitte	5	Breite (lineare Abb.) [m]	4

Räumliche Lage

Karte



Foto

Interne Nr.	Index	Dateiname	Aufnahmerichtung
24634	0	7820_219_240904_1.JPG	

Weitere Angaben

Merkmal	Wert
Auswertung	
Gefährdung / Einflüsse	Ruderal überprägt, etwas verarmt, v.a. in den Uferbereichen, abgesenkter Wasserspiegel um ca. 5 bis 10 cm in jüngerer Zeit.
Wertgesichtspunkte	Tiefe, dauerhafte Wasserfläche mit guter Wasserqualität, Bestände submerser Vegetation, vermutlich bedeutendes Fischgewässer, günstige Entwicklungsmöglichkeiten für submerse Wasserpflanzenbestände in den kommenden Jahren.
zoologisch bedeutsame Strukturen	Kleingewässer
Bedeutung für Tiergruppe	Amphibien

Erhebungsbogen

B

Projekt	Biotopkartierung Hamburg	Interne Nr.	63020
		DK5 DK5-GK	7820 7822
Handlungsbedarf	Nein	DK5 - Name	Norderquerweg
Bearbeitung	BRA	Biotop-Nr. alt	219 93
Räumliche Abbildung	Linie	Kartierung	24.09.2004
Anzahl Abschnitte	5	Fläche / Länge [m²/m]	2231,037
		Breite (lineare Abb.) [m]	4

Weitere Angaben

Merkmal	Wert
Maßnahmen	Libellen Flächen der Sukzession überlassen, extensive Randnutzung fortsetzen.

Foto

Fotodatei	7820_219_240904_1.JPG	Fotodatei
Bildbeschreibung		Bildbeschreibung
Aufnahmerichtung		Aufnahmerichtung



Teilflächenbeschreibung

Teilflächentyp		Teilflächen-Nr.	1
Biotoptyp	Nährstoffreicher Graben mit Stillgewässercharakter (2000)	Biotoptyp	FGR
- Zusatz	Wasserpest-Laichkraut-Typ (gw)	- gesetzl. Grundl.	
FFH-LRT		FFH-LRT	
Beschreibung		Entw.potential LRT	Hauptfläche
		Hauptfläche	Ja
		Flächenanteil	100 %
		FFH-Unters.Fläche	Nein
		Saatgutfläche	Nein

Erhebungsbogen

B

Projekt	Biotopkartierung Hamburg	Interne Nr.	63020
		DK5 DK5-GK	7820 7822
Handlungsbedarf	Nein	DK5 - Name	Norderquerweg
Bearbeitung	BRA	Biotop-Nr. alt	219 93
Räumliche Abbildung	Linie	Kartierung	24.09.2004
Anzahl Abschnitte	5	Fläche / Länge [m²/m]	2231,037
		Breite (lineare Abb.) [m]	4

Weitere Angaben

Merkmal	Wert
Boden	
Feuchte	11 - flaches Gewässer
Stickstoffgehalt	6 - mäßig stickstoffarm bis stickstoffreich
Standort, Relief	
Belichtung	7 - halbsonnig
Veg. - Soziologie	
BfN Schlüssel	01.0.01.01 - Lemnion minoris (Wasserlinsendecken) 27.0.01 - Phragmitetalia (Röhrichte und Großseggenrieder) 30.0.01.03 - Filipendulion (Mädesüß-Uferfluren)

Zeigerwerte der Pflanzenartenliste (Auswertung)

Standort	Belichtung	halbsonnig	7,1
Boden	Feuchte	sehr naß	9,1
	Stickstoff (N)	mäßig stickstoffarm bis stickstoffreich	5,6
	Reaktion	schwach sauer	5,9
Vegetation	Mahdverträglichkeit	schnittempfindlich bis mäßig schnittverträglich	4,1
Zeigerwerte	Futterwert	geringwertiges Futter	2,6
	Wechselfeuchteanzeiger		5
	Giftpflanzen		1
	Überschw.anzeiger		7

Pflanzenartenliste

Gruppe / Pflanzenart	MS	M	W	Vs	St	PA	Ph	Sz	VS	V	G	cf	§	Rote Liste				
														HH	ND	SH	D	
Tracheobionta (Gefäßpflanzen)																		
Agrostis stolonifera (Ausläufer-Straußgras)	7	w		-														
Alisma plantago-aquatica (Gewöhnlicher Froschlöffel)	7	w		-														
Alnus glutinosa (Schwarz-Erle)	7	z		-														
Carex acuta (Schlank-Segge)	7	h		-											V			
Carex hirta (Behaarte Segge)	7	w		-														
Carex pseudocyperus (Scheinzyper-Segge)	7	w		-														
Carex vesicaria (Blasen-Segge)	7	w		-									2		V			
Cirsium palustre (Sumpf-Kratzdistel)	7	h		-														
Comarum palustre (Sumpf-Blutauge)	7	w		-										V	3			
Epilobium palustre (Sumpf-Weidenröschen)	7	w		-										V	V			
Galium palustre (Sumpf-Labkraut)	7	w		-														
Glechoma hederacea (Gundermann)	7	w		-														
Glyceria maxima (Wasser-Schwaden)	7	h		-														
Hottonia palustris (Wasserfeder)	7	z		-									b	V	V			
Hydrocharis morsus-ranae (Froschbiß)	7	w		-										V	V			
Juncus effusus (Flutter-Binse)	7	h		-														
Lemna minor (Kleine Wasserlinse)	7	w		-														
Lemna trisulca (Dreifurchige Wasserlinse)	7	z		-										V				
Lotus pedunculatus (Sumpf-Hornklee)	7	w		-											V			
Lycopus europaeus (Gewöhnlicher Wolfstrapp)	7	z		-														

Erhebungsbogen

B

Projekt	Biotopkartierung Hamburg	Interne Nr.	63020
		DK5 DK5-GK	7820 7822
Handlungsbedarf	Nein	DK5 - Name	Norderquerweg
Bearbeitung	BRA	Biotop-Nr. alt	219 93
Räumliche Abbildung	Linie	Kartierung	24.09.2004
Anzahl Abschnitte	5	Fläche / Länge [m²/m]	2231,037
		Breite (lineare Abb.) [m]	4

Pflanzenartenliste

Gruppe / Pflanzenart	MS	M	W	Vs	St	PA	Ph	Sz	VS	V	G	cf	§	Rote Liste				
														HH	ND	SH	D	
Lysimachia vulgaris (Gewöhnlicher Gilbweiderich)	7	w		-														
Lythrum salicaria (Blut-Weiderich)	7	w		-														
Myriophyllum spicatum (Ähriges Tausendblatt)	7	h		-										3			V	
Persicaria amphibia (Wasser-Knöterich)	7	w		-														
Phalaris arundinacea (Rohr-Glanzgras)	7	h		-														
Phragmites australis (Schilf)	7	z		-														
Potamogeton acutifolius (Spitzblättriges Laichkraut)	7	w		-										3	3	3	3	
Potamogeton alpinus (Alpen-Laichkraut)	7	w		-										3		3	3	
Rosa canina (Hunds-Rose)	7	w		-														
Rumex acetosa (Großer Sauerampfer)	7	w		-														
Spirodela polyrhiza (Vielwurzlige Teichlinse)	7	w		-														
Stratiotes aloides (Krebsschere)	7	w		-										b	3	3	3	3
Urtica dioica (Große Brennessel)	7	w		-														
Vicia cracca (Vogel-Wicke)	7	w		-														
Bryophyta (Moose)																		
Riccia fluitans (Schwimmendes Sternlebermoos)	7	h		-														
Algae (Algen)																		
Chara vulgaris (Gewöhnliche Armlauchteralge)	7	w		-														R
Anzahl Rote Liste Arten														10	2	10	7	
Anzahl Arten														36				

MS: Mengensystem; M: Mengenangabe, W: Bewertung der Art (FFH-Monitoring), Vs: Vegetationsschicht, St: Status, PA: Autor Phänologie; Ph: Phänologie, Sz: Soziabilität, VS: Vitalitätssystem; V: Vitalität, G: Geschlecht, cf: unsichere Bestimmung, §: Schutz nach BNatSchG, HH: Rote Liste Hamburg, Nds: Rote Liste Niedersachsen, SH: Rote Liste Schleswig-Holstein, D: Rote Liste Deutschland