

Erhebungsbogen

B

Projekt	Biotopkartierung Hamburg	Interne Nr.	63092
		DK5 DK5-GK	7820 7822
Handlungsbedarf	Nein	DK5 - Name	Norderquerweg
Bearbeitung	BRA	Biotop-Nr. alt	215 89
Räumliche Abbildung	Linie	Kartierung	24.09.2004
Anzahl Abschnitte	1	Fläche / Länge [m²/m]	458,224
		Breite (lineare Abb.) [m]	3,5

Gesetzlicher Schutz **_ kein gesetzl. Schutz kein gesetzlich geschütztes Biotop** **Schutz nur teilweise** **Nein**

Gesamtbewertung	6	Wertvoll
– Alter	6	Biotop mittleren Alters, 50 bis 100 Jahre
– Belastungsgrad	6	Flächenhaft geringe oder örtlich stärkere oder Vorbelastung mit deutlichem Einfluß
– Ökolog. Funktion	7	Sehr hohe Bedeutung in einem Biotopkomplex, für den lokalen Biotopverbund oder als Puffer
– Seltenheit	6	Seltener Biotoptyp, ohne seltene oder bedrohte Pflges., ungesättigtes Artenspektrum, reliktsische RL-Arten

Bestandsbeschreibung

An der Geländeoberfläche um 3,5 m breiter Grabenbereich mit relativ steilen Uferböschungen, die ca. 30 bis 40 cm hoch v.a. von Schlank-Segge bewachsen sind. Dazwischen eine - vermutlich relativ frisch geräumte - Wasserfläche mit 2,5 m Breite, derzeit recht kräftig getrübt, mit nur wenig erkennbarer submerser Vegetation, etwas hereinwachsenden Flutrasen von den Ufern her, kleineren Beständen von Teichlinse und Froschbiß sowie einzelnen Laichkrautresten. Die oberen Ufer im Übergangsbereich zum benachbarten Grünland sind auf ca. 1 m Breite ausschließlich von Schlank-Seggenried geprägt. Vereinzelt kommen einzelne Arten nitrophytischer Röhrichte vor. Die Ufer sind relativ weich und etwas anmoorig.

Vorkommen an Biotoptypen

1	TF	Typ	HF	F.Anteil
2	BTYP	Biotoptyp	- gesetzl. Grundl.	
3	Zusatz	Zusatz zum Biotoptypen		
4	LRT	Lebensraumtyp		
1	1		Ja	100 %
2	FGM	Graben mittlerer Nährstoffgehalte mit Stillgewässercharakter (2000)		
3	gn	Niedermoor-Typ (gn)		

Räumliche Lage

Lagebeschreibung	Zw. Sammelgraben und Fersenweg, SW		
Nachbarnutzung/en	Grünland		
Rechtswert (X)	578010	Hochwert (Y)	5920686
Bezirk	Bergedorf	Naturraum	Vier- und Marschlande (673.10)
Stadtteil (OT-Nr.)	Kirchwerder (607)	Gemarkung	Kirchwerder (607)
Digitaler Grünplan	<input type="checkbox"/> Hafengesamtgebiet	<input type="checkbox"/> Ramsargebiet	<input type="checkbox"/> EG-Vogelschutzgeb.
Ausgleichsflächen	<input type="checkbox"/> Biosphärenreservat	<input type="checkbox"/> Nationalpark	<input type="checkbox"/>
NSG / ND / LSG	NSG Kirchwerder Wiesen [HH-605 / Anteil: 100%]		
FFH-GEBIET	Kirchwerder Wiesen [DE 2526-304 / Anteil: 100%]		
Wasserschutzgebiet			

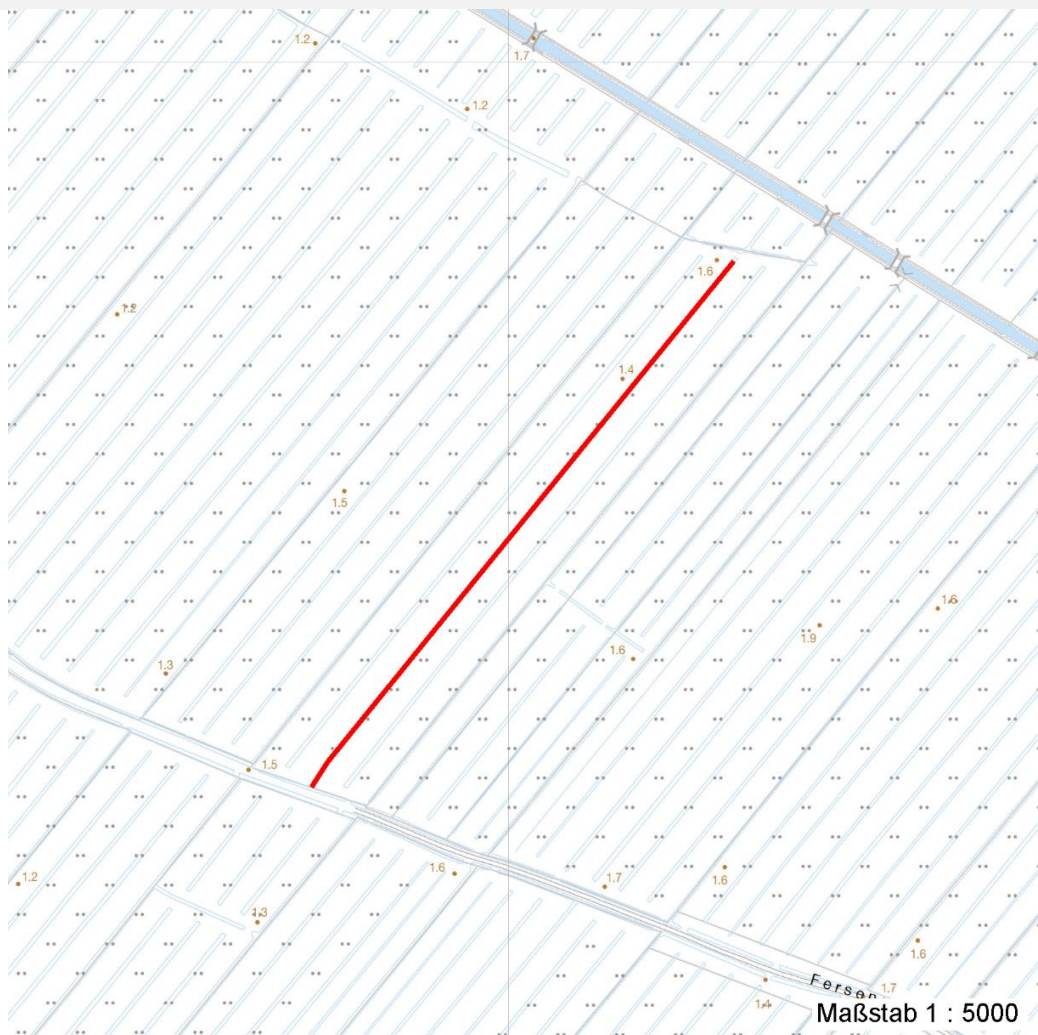
Erhebungsbogen

B

Projekt	Biotopkartierung Hamburg	Interne Nr.	63092
		DK5 DK5-GK	7820 7822
		DK5 - Name	Norderquerweg
Handlungsbedarf	Nein	Biotop-Nr. alt	215 89
Bearbeitung	BRA	Kartierung	24.09.2004
Räumliche Abbildung	Linie	Fläche / Länge [m²/m]	458,224
Anzahl Abschnitte	1	Breite (lineare Abb.) [m]	3,5

Räumliche Lage

Karte



Foto

Interne Nr.	Index	Dateiname	Aufnahmerichtung
24600	0	7820_215_240904_1.JPG	

Weitere Angaben

Merkmal	Wert
Auswertung	
Gefährdung / Einflüsse	FrISCHE Grabenräumung, etwas an Arten verarmt, getrübbtes Wasser, teils fließendes Wasser, Entwässerungsgefährdung.
Wertgesichtspunkte	Dauerhaft offene Wasserfläche, eventuell Eignung als Fischgewässer, eventuell Eignung als Amphibien-Laichgewässer, mittelfristig vermutlich Entwicklung von submersen Pflanzenbeständen.

Erhebungsbogen

B

Projekt	Biotopkartierung Hamburg	Interne Nr.	63092
		DK5 DK5-GK	7820 7822
Handlungsbedarf	Nein	DK5 - Name	Norderquerweg
Bearbeitung	BRA	Biotop-Nr. alt	215 89
Räumliche Abbildung	Linie	Kartierung	24.09.2004
Anzahl Abschnitte	1	Fläche / Länge [m²/m]	458,224
		Breite (lineare Abb.) [m]	3,5

Foto

Fotodatei 7820_215_240904_1.JPG

Bildbeschreibung
Aufnahmerichtung

Fotodatei

Bildbeschreibung
Aufnahmerichtung



Teilflächenbeschreibung

Teilflächentyp		Teilflächen-Nr.	1
Biotoptyp	Graben mittlerer Nährstoffgehalte mit Stillgewässercharakter (2000)	Biotoptyp	FGM
- Zusatz	Niedermoor-Typ (gn)	- gesetzl. Grundl.	
FFH-LRT		FFH-LRT	
Beschreibung		Entw.potential LRT	
		Hauptfläche	Ja
		Flächenanteil	100 %
		FFH-Unters.Fläche	Nein
		Saatgutfläche	Nein

Weitere Angaben

Merkmal	Wert
Standort, Relief	
Zusätze - Btyp	gf - Froschbiß-Flußampfer-Typ

Erhebungsbogen

B

Projekt	Biotopkartierung Hamburg		Interne Nr.	63092	
			DK5 DK5-GK	7820	7822
Handlungsbedarf	Nein		DK5 - Name	Norderquerweg	
Bearbeitung	BRA	Kopie	Biotop-Nr. alt	215	89
Räumliche Abbildung	Linie	Nein	Kartierung	24.09.2004	
Anzahl Abschnitte	1		Fläche / Länge [m²/m]	458,224	
			Breite (lineare Abb.) [m]	3,5	

Zeigerwerte der Pflanzenartenliste (Auswertung)

Standort	Belichtung	halbsonnig	7,3
Boden	Feuchte	sehr naß	9,1
	Stickstoff (N)	mäßig stickstoffarm	5,1
	Reaktion	schwach sauer	5,5
Vegetation	Mahdverträglichkeit	mäßig schnittverträglich (erster Schnitt nicht vor 1. Juli)	4,9
Zeigerwerte	Futterwert	sehr geringwertiges Futter	2
	Wechselfeuchteanzeiger		6
	Giftpflanzen		2
	Überschw.anzeiger		7

Pflanzenartenliste

Gruppe / Pflanzenart	MS	M	W	Vs	St	PA	Ph	Sz	VS	V	G	cf	§	Rote Liste								
														HH	ND	SH	D					
Tracheobionta (Gefäßpflanzen)																						
Agrostis stolonifera (Ausläufer-Straußgras)	7	w		-																		
Butomus umbellatus (Schwanenblume)	7	w		-											3							
Caltha palustris (Sumpf-Dotterblume)	7	w		-											3	3	V	V				
Carex acuta (Schlank-Segge)	7	h		-													V					
Carex pseudocyperus (Scheinzyper-Segge)	7	w		-																		
Carex x elytroides (Bastard-Segge)	7	w		-														V	D			
Cirsium arvense (Acker-Kratzdistel)	7	w		-																		
Epilobium palustre (Sumpf-Weidenröschen)	7	w		-													V		V			
Festuca rubra (Rot-Schwingel)	7	z		-																		
Glechoma hederacea (Gundermann)	7	w		-																		
Glyceria fluitans (Flutender Schwaden)	7	w		-																		
Glyceria maxima (Wasser-Schwaden)	7	w		-																		
Hydrocharis morsus-ranae (Froschbiß)	7	z		-													V		V	V		
Iris pseudacorus (Gelbe Schwertlilie)	7	w		-													b					
Juncus effusus (Flatter-Binse)	7	h		-																		
Lemna minor (Kleine Wasserlinse)	7	z		-																		
Lemna trisulca (Dreifurchige Wasserlinse)	7	z		-															V			
Lycopus europaeus (Gewöhnlicher Wolfstrapp)	7	w		-																		
Lysimachia thyrsoflora (Straußblütiger Gilbweiderich)	7	w		-															3	3	V	
Lythrum salicaria (Blut-Weiderich)	7	w		-																		
Myosotis scorpioides (Sumpf-Vergissmeinnicht)	7	z		-																V		
Phalaris arundinacea (Rohr-Glanzgras)	7	z		-																		
Phragmites australis (Schilf)	7	w		-																		
Potamogeton acutifolius (Spitzblättriges Laichkraut)	7	w		-															3	3	3	3
Rumex acetosa (Großer Sauerampfer)	7	z		-																		
Rumex hydrolapathum (Fluss-Ampfer)	7	w		-																		
Salix cinerea (Grau-Weide)	7	w		-																		
Spirodela polyrhiza (Vielwurzlige Teichlinse)	7	h		-																		
Typha latifolia (Breitblättriger Rohrkolben)	7	w		-																		
Algae (Algen)																						
Chara vulgaris (Gewöhnliche Armleuchteralge)	7	w		-																		R

Erhebungsbogen

B

Projekt	Biotopkartierung Hamburg	Interne Nr.	63092
		DK5 DK5-GK	7820 7822
Handlungsbedarf	Nein	DK5 - Name	Norderquerweg
Bearbeitung	BRA	Biotop-Nr. alt	215 89
Räumliche Abbildung	Linie	Kartierung	24.09.2004
Anzahl Abschnitte	1	Fläche / Länge [m²/m]	458,224
		Breite (lineare Abb.) [m]	3,5

Pflanzenartenliste

Gruppe / Pflanzenart	MS	M	W	Vs	St	PA	Ph	Sz	VS	V	G	cf	§	Rote Liste			
														HH	ND	SH	D
Anzahl Rote Liste Arten														6	3	7	7
Anzahl Arten														30			

MS: Mengensystem; M: Mengenangabe, W: Bewertung der Art (FFH-Monitoring), Vs: Vegetationsschicht, St: Status, PA: Autor Phänologie; Ph: Phänologie, Sz: Soziabilität, VS: Vitalitätssystem; V: Vitalität, G: Geschlecht, cf: unsichere Bestimmung, §: Schutz nach BNatSchG, HH: Rote Liste Hamburg, Nds: Rote Liste Niedersachsen, SH: Rote Liste Schleswig-Holstein, D: Rote Liste Deutschland