

Erhebungsbogen

B

Projekt	Biotopkartierung Hamburg	Interne Nr.	63018
		DK5 DK5-GK	7820 7822
Handlungsbedarf	Nein	DK5 - Name	Norderquerweg
Bearbeitung	BRA	Biotop-Nr. alt	207 77
Räumliche Abbildung	Linie	Kartierung	24.09.2004
Anzahl Abschnitte	8	Fläche / Länge [m²/m]	3339,567
		Breite (lineare Abb.) [m]	3

Gesetzlicher Schutz kein gesetzl. Schutz **kein gesetzlich geschütztes Biotop** **Schutz nur teilweise** **Nein**

Gesamtbewertung	5	Noch wertvoll, gut entwicklungsfähig
– Alter	5	Biotop mittleren Alters, 20 bis 50 Jahre
– Belastungsgrad	4	Flächenhaft deutliche Belastung ohne nachh. Schäden
– Ökolog. Funktion	6	Hohe Bedeutung in einem Biotopkomplex, für den lokalen Biotopverbund oder als Puffer
– Seltenheit	5	Seltener Biotoptyp, floristisch stark verarmt, ohne seltener Pflges. od. verbr. artenreicher Biotoptyp

Bestandsbeschreibung

An der Geländeoberfläche um 3 m breite Grenzgräben. Mit mäßig steilen, teils beweideten, teils angezäunter Uferböschungen um 0,5 m Höhe, meist mit schmalen gewässertypischem Saum aus Schilf oder anderen nitrophilen Röhrichtarten (Wasserschwaden, Rohrglanzgras, Flatterbinse). Einzelne Erlenstubben deuten örtlich auf frühere Erlensäume hin, die heute jedoch fehlen.

Das Gewässer selbst liegt ca. 0,5 m unter dem benachbarten Gelände, hat eine etwa 1 - 1,5 m breite Wasserfläche, die meist von Froschbiß oder Wasserlinsenbeständen bewachsen ist. Daneben treten kleinere Laichkrautbestände und Bestände von Teichlinsen auf. Das Wasser ist oft getrübt mit Sichttiefen um 20 cm, ca. 0,5 m tief. Insgesamt ist der Bewuchs nitrophytisch geprägt und meist verarmt.

Die Grenzgräben werden relativ intensiv unterhalten.

Vorkommen an Biotoptypen

1	TF	Typ	HF	F.Anteil
2	BTYP	Biotoptyp	- gesetzl. Grundl.	
3	Zusatz	Zusatz zum Biotoptypen		
4	LRT	Lebensraumtyp		
1	1		Ja	100 %
2	FGR	Nährstoffreicher Graben mit Stillgewässercharakter (2000)		
3	gf	Froschbiß-Flußampfer-Typ (gf)		

Räumliche Lage

Lagebeschreibung	zw. Sammelgraben und Fersenweg		
Nachbarnutzung/en	Grünland		
Rechtswert (X)	578254	Hochwert (Y)	5920593
Bezirk	Bergedorf	Naturraum	Vier- und Marschlande (673.10)
Stadtteil (OT-Nr.)	Kirchwerder (607)	Gemarkung	Kirchwerder (607)
Digitaler Grünplan	<input type="checkbox"/> Hafengesamtgebiet	<input type="checkbox"/> Ramsargebiet	<input type="checkbox"/> EG-Vogelschutzgeb.
Ausgleichsflächen	<input type="checkbox"/> Biosphärenreservat	<input type="checkbox"/> Nationalpark	<input type="checkbox"/>
NSG / ND / LSG	NSG Kirchwerder Wiesen [HH-605 / Anteil: 51%]		
FFH-GEBIET	Kirchwerder Wiesen [DE 2526-304 / Anteil: 51%]		
Wasserschutzgebiet			

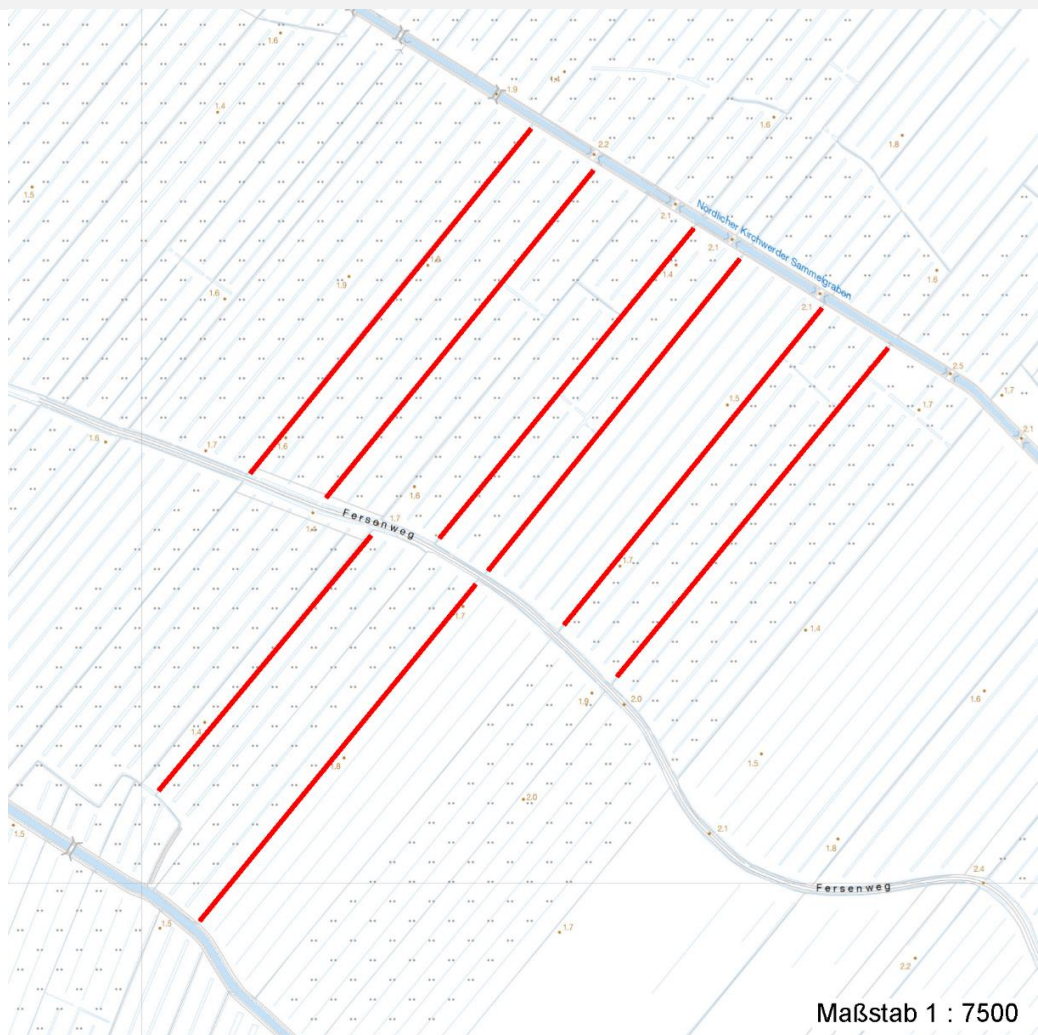
Erhebungsbogen

B

Projekt	Biotopkartierung Hamburg	Interne Nr.	63018
		DK5 DK5-GK	7820 7822
		DK5 - Name	Norderquerweg
Handlungsbedarf	Nein	Biotop-Nr. alt	207 77
Bearbeitung	BRA	Kartierung	24.09.2004
Räumliche Abbildung	Linie	Fläche / Länge [m²/m]	3339,567
Anzahl Abschnitte	8	Breite (lineare Abb.) [m]	3

Räumliche Lage

Karte



Weitere Erhebungsbögen

Interne Nr.	Interne Nr. Zuordnung	DK5	Biotop-Nr.	Kartierung	Zuordnung	DK5 (GK)	Biotop-Nr. (alt)
63018	80261	7820	207	22.08.2012	K	7822	77
63018	63051	7820	240	13.09.2011	N	7822	118
63018	63056	7820	247	13.09.2011	N	7822	125
63018	63086	7820	185	07.09.1998	>	7822	36
63018	63079	7820	186	07.09.1998	>	7822	37
63018	63052	7820	187	07.09.1998	>	7822	39
63018	63055	7820	188	07.09.1998	>	7822	40
63018	63058	7820	189	07.09.1998	>	7822	41
63018	63062	7820	190	07.09.1998	>	7822	42
63018	63061	7820	191	07.09.1998	>	7822	43
63018	63057	7820	193	07.09.1998	>	7822	46
63018	63054	7820	194	07.09.1998	>	7822	47

Zuordnung: N = nachfolgende Kartierung, K = weitere Kartierungen (zeitlich vorher oder nachher)

Erhebungsbogen

B

Projekt	Biotopkartierung Hamburg	Interne Nr.	63018
		DK5 DK5-GK	7820 7822
Handlungsbedarf	Nein	DK5 - Name	Norderquerweg
Bearbeitung	BRA	Biotop-Nr. alt	207 77
Räumliche Abbildung	Linie	Kartierung	24.09.2004
Anzahl Abschnitte	8	Fläche / Länge [m²/m]	3339,567
		Breite (lineare Abb.) [m]	3

Weitere Angaben

Merkmal	Wert
Auswertung	
Gefährdung / Einflüsse	Verarmung durch intensive Pflege, Eutrophierung und Ruderalisierung durch Tritt; Entwässerung der Nachbarflächen durch niedrigen Wasserspiegel.
Wertgesichtspunkte	Dauerhafte Wasserführung, eventuell Eignung als Amphibien-Laichgewässer.
Maßnahmen	Ufer bei Beweidung eventuell zeitweilig auszäunen, Ufervegetation jedoch regelmäßig mähen und in grünlandtypische Vegetation überführen, Wasserstand im Graben dringend um 20 bis 30 cm anheben.

Teilflächenbeschreibung

Teilflächentyp		Teilflächen-Nr.	1
Biotoptyp	Nährstoffreicher Graben mit Stillgewässercharakter (2000)	Biotoptyp	FGR
- Zusatz	Froschbiß-Flußampfer-Typ (gf)	- gesetzl. Grundl.	
FFH-LRT		FFH-LRT	
Beschreibung		Entw.potential LRT	
		Hauptfläche	Ja
		Flächenanteil	100 %
		FFH-Unters.Fläche	Nein
		Saatgutfläche	Nein

Weitere Angaben

Merkmal	Wert
Boden	
Feuchte	11 - flaches Gewässer
Stickstoffgehalt	6 - mäßig stickstoffarm bis stickstoffreich
Standort, Relief	
Belichtung	7 - halbsonnig
Veg. - Soziologie	
BfN Schlüssel	01.0.01.01 - Lemnion minoris (Wasserlinsendecken) 27 - Phragmitetea (Röhrichte und Großseggenrieder)

Zeigerwerte der Pflanzenartenliste (Auswertung)

Standort	Belichtung	halbsonnig	7,3
Boden	Feuchte	sehr naß	9,4
	Stickstoff (N)	mäßig stickstoffarm bis stickstoffreich	5,8
	Reaktion	schwach sauer	6,2
Vegetation	Mahdverträglichkeit	schnittempfindlich bis mäßig schnittverträglich	3,9
Zeigerwerte	Futterwert	sehr geringwertiges Futter	1,8
	Wechselfeuchteanzeiger		5
	Giftpflanzen		4
	Überschw.anzeiger		8

Erhebungsbogen

B

Projekt	Biotopkartierung Hamburg	Interne Nr.	63018
		DK5 DK5-GK	7820 7822
Handlungsbedarf	Nein	DK5 - Name	Norderquerweg
Bearbeitung	BRA	Biotop-Nr. alt	207 77
Räumliche Abbildung	Linie	Kartierung	24.09.2004
Anzahl Abschnitte	8	Fläche / Länge [m²/m]	3339,567
		Breite (lineare Abb.) [m]	3

Pflanzenartenliste

Gruppe / Pflanzenart	MS	M	W	Vs	St	PA	Ph	Sz	VS	V	G	cf	Rote Liste							
													§	HH	ND	SH	D			
Tracheobionta (Gefäßpflanzen)																				
Alisma plantago-aquatica (Gewöhnlicher Froschlöffel)	7	w		-																
Alnus glutinosa (Schwarz-Erle)	7	w		-																
Bidens cernua (Nickender Zweizahn)	7	z		-																
Butomus umbellatus (Schwanenblume)	7	w		-														3		
Callitriche palustris agg. (Artengruppe Sumpf-Wasserstern)	7	w		-														3		
Carex acuta (Schlank-Segge)	7	w		-															V	
Carex pseudocyperus (Scheinzyper-Segge)	7	z		-																
Cirsium arvense (Acker-Kratzdistel)	7	z		-																
Cirsium palustre (Sumpf-Kratzdistel)	7	w		-																
Cirsium vulgare (Gewöhnliche Kratzdistel)	7	w		-																
Comarum palustre (Sumpf-Blutauge)	7	w		-													V		3	
Epilobium palustre (Sumpf-Weidenröschen)	7	w		-													V		V	
Equisetum palustre (Sumpf-Schachtelhalm)	7	w		-																
Festuca rubra (Rot-Schwingel)	7	w		-																
Filipendula ulmaria (Mädesüß)	7	z		-																
Galium palustre (Sumpf-Labkraut)	7	w		-																
Glyceria maxima (Wasser-Schwaden)	7	z		-																
Holcus lanatus (Wolliges Honiggras)	7	z		-																
Hottonia palustris (Wasserfeder)	7	w		-												b	V		V V	
Hydrocharis morsus-ranae (Froschbiß)	7	h		-													V		V V	
Iris pseudacorus (Gelbe Schwertlilie)	7	w		-												b				
Juncus effusus (Flatter-Binse)	7	h		-																
Lemna minor (Kleine Wasserlinse)	7	w		-																
Lemna trisulca (Dreifurchige Wasserlinse)	7	h		-													V			
Lotus pedunculatus (Sumpf-Hornklee)	7	w		-															V	
Lycopus europaeus (Gewöhnlicher Wolfstrapp)	7	w		-																
Lythrum salicaria (Blut-Weiderich)	7	w		-																
Myosotis scorpioides agg. (Artengruppe Sumpf-vergissmeinnicht)	7	w		-															V	
Persicaria amphibia (Wasser-Knöterich)	7	w		-																
Phalaris arundinacea (Rohr-Glanzgras)	7	w		-																
Phragmites australis (Schilf)	7	h		-																
Rumex hydrolapathum (Fluss-Ampfer)	7	w		-																
Sagittaria sagittifolia (Gewöhnliches Pfeilkraut)	7	w		-																
Solanum dulcamara (Bittersüßer Nachtschatten)	7	w		-																
Spirodela polyrhiza (Vielwurzlige Teichlinse)	7	w		-																
Typha latifolia (Breitblättriger Rohrkolben)	7	w		-																
Urtica dioica (Große Brennessel)	7	z		-																
													Anzahl Rote Liste Arten				5	2	6	3
													Anzahl Arten				37			

MS: Mengensystem; M: Mengenangabe, W: Bewertung der Art (FFH-Monitoring), Vs: Vegetationsschicht, St: Status, PA: Autor Phänologie; Ph: Phänologie, Sz: Soziabilität, VS: Vitalitätssystem; V: Vitalität, G: Geschlecht, cf: unsichere Bestimmung, §: Schutz nach BNatSchG, HH: Rote Liste Hamburg, Nds: Rote Liste Niedersachsen, SH: Rote Liste Schleswig-Holstein, D: Rote Liste Deutschland