

# Erhebungsbogen

**B**

<b>Projekt</b>	Biotopkartierung Hamburg	<b>Interne Nr.</b>	63034
		<b>DK5   DK5-GK</b>	<b>7820</b> 7822
<b>Handlungsbedarf</b>	Nein	<b>DK5 - Name</b>	Norderquerweg
<b>Bearbeitung</b>	BRA	<b>Biotop-Nr.   alt</b>	<b>206</b> 76
<b>Räumliche Abbildung</b>	Linie	<b>Kartierung</b>	24.09.2004
<b>Anzahl Abschnitte</b>	7	<b>Fläche / Länge [m<sup>2</sup>/m]</b>	1793,801
		<b>Breite (lineare Abb.) [m]</b>	3

**Gesetzlicher Schutz**      kein gesetzl. Schutz      **kein gesetzlich geschütztes Biotop**      **Schutz nur teilweise**      **Nein**

<b>Gesamtbewertung</b>	5	Noch wertvoll, gut entwicklungsfähig
– <b>Alter</b>	5	Biotop mittleren Alters, 20 bis 50 Jahre
– <b>Belastungsgrad</b>	5	Flächenhaft mittlere oder örtlich starke Belastung
– <b>Ökolog. Funktion</b>	6	Hohe Bedeutung in einem Biotopkomplex, für den lokalen Biotopverbund oder als Puffer
– <b>Seltenheit</b>	5	Seltener Biotoptyp, floristisch stark verarmt, ohne seltener Pflges. od. verbr. artenreicher Biotoptyp

## Bestandsbeschreibung

Ca. 3 m breite Grenzgrabenbereiche mit Wasserführung ca. 0,5 bis 0,8 m unter dem benachbarten Gelände. Zentral mit einer etwa 1 m breiten Wasserfläche, die zu hohen Anteilen von Froschbiß und Wasserfeder durchwachsen ist, mit aktuell noch ca. 20 bis 30 cm Wassertiefe, mäßig getrübt. Die Ufer sind beiderseits in die benachbarte Rinderweide integriert, stark zertreten und zerklüftet, teils abgerutscht, mit offenem Boden, mit stark horstigem Bewuchs aus Seggen und nitrophytischen Röhrichtarten wie Rohrglanzgras und Wasserschwaden sowie großen Binsenbeständen, die die dauerhafte Beweidung anzeigen. Insgesamt noch mäßig artenreich, im oberen Teil mit schnellen Übergängen zum benachbarten ruderalisiertem Weidegrünland. Insgesamt recht nitrophytisch, mit etwas niedrigen Wasserständen.

## Vorkommen an Biotoptypen

1	TF	Typ	HF	F.Anteil
2	BTYP	Biotoptyp	- gesetzl. Grundl.	
3	Zusatz	Zusatz zum Biotoptypen		
4	LRT	Lebensraumtyp		
1	1		Ja	100 %
2	FGR	Nährstoffreicher Graben mit Stillgewässercharakter (2000)		
3	gw	Wasserpest-Laichkraut-Typ (gw)		

## Räumliche Lage

<b>Lagebeschreibung</b>	N Sammelgraben, Blattmitte		
<b>Nachbarnutzung/en</b>	Grünland		
<b>Rechtswert (X)</b>	578659	<b>Hochwert (Y)</b>	5920875
<b>Bezirk</b>	Bergedorf	<b>Naturraum</b>	Vier- und Marschlande (673.10)
<b>Stadtteil (OT-Nr.)</b>	Kirchwerder (607)	<b>Gemarkung</b>	Kirchwerder (607)
<b>Digitaler Grünplan</b>	<input type="checkbox"/> <b>Hafengesamtgebiet</b>	<input type="checkbox"/> <b>Ramsargebiet</b>	<input type="checkbox"/> <b>EG-Vogelschutzgeb.</b>
<b>Ausgleichsflächen</b>	<input type="checkbox"/> <b>Biosphärenreservat</b>	<input type="checkbox"/> <b>Nationalpark</b>	<input type="checkbox"/>
<b>NSG / ND / LSG</b>	NSG Kirchwerder Wiesen [ HH-605 / Anteil: 100% ]		
<b>FFH-GEBIET</b>	Kirchwerder Wiesen [ DE 2526-304 / Anteil: 100% ]		
<b>Wasserschutzgebiet</b>			

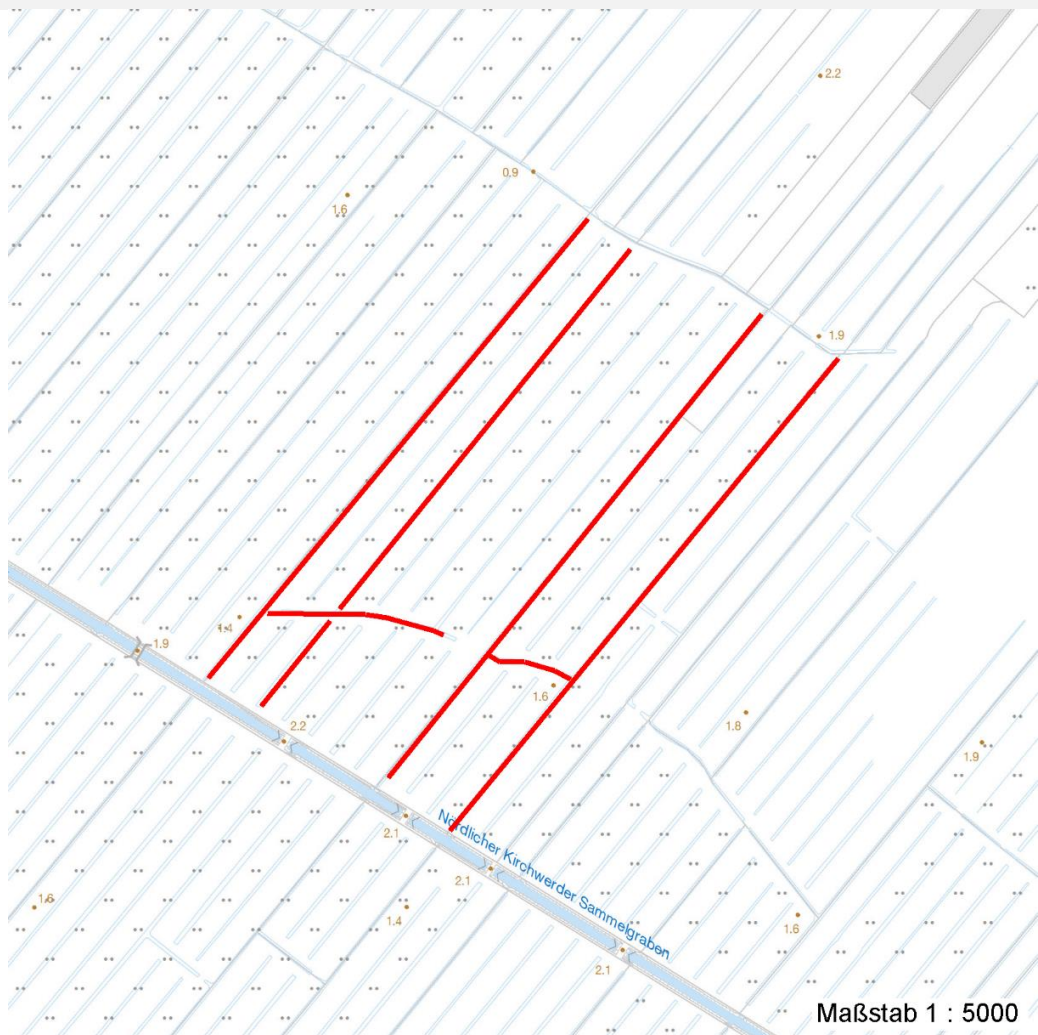
# Erhebungsbogen

**B**

<b>Projekt</b>	Biotopkartierung Hamburg	<b>Interne Nr.</b>	63034
		<b>DK5   DK5-GK</b>	7820 7822
		<b>DK5 - Name</b>	Norderquerweg
<b>Handlungsbedarf</b>	Nein	<b>Biotop-Nr.   alt</b>	206 76
<b>Bearbeitung</b>	BRA	<b>Kartierung</b>	24.09.2004
<b>Räumliche Abbildung</b>	Linie	<b>Fläche / Länge [m<sup>2</sup>/m]</b>	1793,801
<b>Anzahl Abschnitte</b>	7	<b>Breite (lineare Abb.) [m]</b>	3

## Räumliche Lage

Karte



## Weitere Erhebungsbögen

Interne Nr.	Interne Nr. Zuordnung	DK5	Biotop-Nr.	Kartierung	Zuordnung	DK5 (GK)	Biotop-Nr. (alt)
63034	63065	7820	227	31.08.2010	N	7822	104
63034	63059	7820	246	13.09.2011	N	7822	124
63034	63067	7820	182	03.09.1998	>	7822	32
63034	63071	7820	183	03.09.1998	>	7822	33
63034	63066	7820	184	03.09.1998	>	7822	34

Zuordnung: N = nachfolgende Kartierung, K = weitere Kartierungen (zeitlich vorher oder nachher)

## Foto

Interne Nr.	Index	Dateiname	Aufnahmerichtung
24429	0	7820_206_240904_1.JPG	
24430	0	7820_206_240904_2.JPG	
24431	0	7820_206_240904_3.JPG	

# Erhebungsbogen

**B**

<b>Projekt</b>	Biotopkartierung Hamburg	<b>Interne Nr.</b>	63034
		<b>DK5   DK5-GK</b>	<b>7820</b> 7822
<b>Handlungsbedarf</b>	Nein	<b>DK5 - Name</b>	Norderquerweg
<b>Bearbeitung</b>	BRA	<b>Biotop-Nr.   alt</b>	<b>206</b> 76
<b>Räumliche Abbildung</b>	Linie	<b>Kartierung</b>	24.09.2004
<b>Anzahl Abschnitte</b>	7	<b>Fläche / Länge [m<sup>2</sup>/m]</b>	1793,801
		<b>Breite (lineare Abb.) [m]</b>	3

## Weitere Angaben

Merkmal	Wert
<b>Auswertung</b>	
Gefährdung / Einflüsse	Eutrophierung des Gewässers durch Tritt und dauerhafte Beweidung in den Ufern, Verarmung der ursprünglich vermutlich etwas niedermoorartigen Biozönose.
Wertgesichtspunkte	Dauerhafte Wasserführung, vermutlich Eignung als Amphibien- und Libellen-Gewässer, mäßig artenreich, Vorkommen gefährdeter Arten.
zoologisch bedeutsame Strukturen	Kleingewässer
Bedeutung für Tiergruppe	Fische Amphibien Libellen
Maßnahmen	Wasserstand dringend um 10 bis 20 cm anheben, dauerhaft auf höherem Niveau halten, Beweidung der Ufer reduzieren, eventuell zeitweilig auszäunen.

## Foto

**Fotodatei**      7820\_206\_240904\_1.JPG

**Bildbeschreibung**  
**Aufnahmerichtung**



**Fotodatei**      7820\_206\_240904\_2.JPG

**Bildbeschreibung**  
**Aufnahmerichtung**





# Erhebungsbogen

**B**

<b>Projekt</b>	Biotopkartierung Hamburg	<b>Interne Nr.</b>	63034
		<b>DK5   DK5-GK</b>	<b>7820</b> 7822
<b>Handlungsbedarf</b>	Nein	<b>DK5 - Name</b>	Norderquerweg
<b>Bearbeitung</b>	BRA	<b>Biotop-Nr.   alt</b>	<b>206</b> 76
<b>Räumliche Abbildung</b>	Linie	<b>Kartierung</b>	24.09.2004
<b>Anzahl Abschnitte</b>	7	<b>Fläche / Länge [m<sup>2</sup>/m]</b>	1793,801
		<b>Breite (lineare Abb.) [m]</b>	3

## Foto

**Fotodatei**      7820\_206\_240904\_3.JPG

**Fotodatei**

**Bildbeschreibung**  
**Aufnahmerichtung**

**Bildbeschreibung**  
**Aufnahmerichtung**



## Teilflächenbeschreibung

<b>Teilflächentyp</b>		<b>Teilflächen-Nr.</b>	1
<b>Biotoptyp</b>	Nährstoffreicher Graben mit Stillgewässercharakter (2000)	<b>Biotoptyp</b>	FGR
- <b>Zusatz</b>	Wasserpest-Laichkraut-Typ (gw)	- <b>gesetzl. Grundl.</b>	
<b>FFH-LRT</b>		<b>FFH-LRT</b>	
<b>Beschreibung</b>		<b>Entw.potential LRT</b>	
		<b>Hauptfläche</b>	Ja
		<b>Flächenanteil</b>	100 %
		<b>FFH-Unters.Fläche</b>	Nein
		<b>Saatgutfläche</b>	Nein

## Weitere Angaben

Merkmal	Wert
<b>Boden</b>	
Feuchte	11 - flaches Gewässer
Stickstoffgehalt	5 - mäßig stickstoffarm
<b>Standort, Relief</b>	
Belichtung	7 - halbsonnig
<b>Veg. - Soziologie</b>	
BfN Schlüssel	01.0.01.01 - Lemnion minoris (Wasserlinsendecken) 27.0.01 - Phragmitetalia (Röhrichte und Großseggenrieder) 30.0.01.03 - Filipendulion (Mädesüß-Uferfluren)

<b>Projekt</b>	Biotopkartierung Hamburg		<b>Interne Nr.</b>	63034	
			<b>DK5   DK5-GK</b>	<b>7820</b>	7822
<b>Handlungsbedarf</b>	Nein		<b>DK5 - Name</b>	Norderquerweg	
<b>Bearbeitung</b>	BRA	<b>Kopie</b>	<b>Biotop-Nr.   alt</b>	<b>206</b>	76
<b>Räumliche Abbildung</b>	Linie	Nein	<b>Kartierung</b>	24.09.2004	
<b>Anzahl Abschnitte</b>	7		<b>Fläche / Länge [m²/m]</b>	1793,801	
			<b>Breite (lineare Abb.) [m]</b>	3	

### Zeigerwerte der Pflanzenartenliste (Auswertung)

<b>Standort</b>	<b>Belichtung</b>	halbsonnig	7,3
<b>Boden</b>	<b>Feuchte</b>	sehr naß	9,2
	<b>Stickstoff (N)</b>	mäßig stickstoffarm	5,2
	<b>Reaktion</b>	schwach sauer	5,5
<b>Vegetation</b>	<b>Mahdverträglichkeit</b>	mäßig schnittverträglich (erster Schnitt nicht vor 1. Juli)	4,8
<b>Zeigerwerte</b>	<b>Futterwert</b>	sehr geringwertiges Futter	2,2
	<b>Wechselfeuchteanzeiger</b>		6
	<b>Giftpflanzen</b>		2
	<b>Überschw.anzeiger</b>		5

### Pflanzenartenliste

Gruppe / Pflanzenart	MS	M	W	Vs	St	PA	Ph	Sz	VS	V	G	cf	§	Rote Liste							
														HH	ND	SH	D				
<b>Tracheobionta (Gefäßpflanzen)</b>																					
Agrostis canina (Hunds-Straußgras)	7	w		-											3		3				
Agrostis stolonifera (Ausläufer-Straußgras)	7	z		-																	
Butomus umbellatus (Schwanenblume)	7	w		-													3				
Carex acuta (Schlank-Segge)	7	h		-															V		
Carex pseudocyperus (Scheinzyper-Segge)	7	z		-																	
Cirsium arvense (Acker-Kratzdistel)	7	w		-																	
Cirsium palustre (Sumpf-Kratzdistel)	7	w		-																	
Cirsium vulgare (Gewöhnliche Kratzdistel)	7	w		-																	
Eleocharis palustris (Gewöhnliche Sumpfsimse)	7	w		-																	
Elodea canadensis (Kanadische Wasserpest)	7	w		-																	
Elodea nuttallii (Nuttalls Wasserpest)	7	z		-																	
Epilobium palustre (Sumpf-Weidenröschen)	7	w		-													V		V		
Equisetum fluviatile (Teich-Schachtelhalm)	7	w		-																	
Festuca pratensis (Wiesen-Schwingel)	7	w		-																	
Filipendula ulmaria (Mädesüß)	7	w		-																	
Galium palustre (Sumpf-Labkraut)	7	w		-																	
Glechoma hederacea (Gundermann)	7	w		-																	
Glyceria maxima (Wasser-Schwaden)	7	z		-																	
Holcus lanatus (Wolliges Honiggras)	7	z		-																	
Hottonia palustris (Wasserfeder)	7	z		-											b	V		V	V		
Hydrocharis morsus-ranae (Froschbiß)	7	z		-													V		V		
Juncus effusus (Flutter-Binse)	7	h		-																	
Lemna minor (Kleine Wasserlinse)	7	h		-																	
Lemna trisulca (Dreifurchige Wasserlinse)	7	z		-													V				
Lythrum salicaria (Blut-Weiderich)	7	w		-																	
Myosotis scorpioides (Sumpf-Vergissmeinnicht)	7	z		-															V		
Myriophyllum spicatum (Ähriges Tausendblatt)	7	w		-													3		V		
Pedicularis palustris (Sumpf-Läusekraut)	7	w		-													b	1	2	1	2
Phalaris arundinacea (Rohr-Glanzgras)	7	z		-																	
Phragmites australis (Schilf)	7	w		-																	
Rumex hydrolapathum (Fluss-Ampfer)	7	w		-																	
Sagittaria sagittifolia (Gewöhnliches Pfeilkraut)	7	w		-																	
Scutellaria galericulata (Sumpf-Helmkraut)	7	w		-																	
Stellaria palustris (Sumpf-Sternmiere)	7	w		-													V		3	3	
Stratiotes aloides (Krebschere)	7	w		-													b	3	3	3	3
Urtica dioica (Große Brennessel)	7	w		-																	

# Erhebungsbogen

**B**

<b>Projekt</b>	Biotopkartierung Hamburg	<b>Interne Nr.</b>	63034
		<b>DK5   DK5-GK</b>	<b>7820</b> 7822
<b>Handlungsbedarf</b>	Nein	<b>DK5 - Name</b>	Norderquerweg
<b>Bearbeitung</b>	BRA	<b>Biotop-Nr.   alt</b>	<b>206</b> 76
<b>Räumliche Abbildung</b>	Linie	<b>Kartierung</b>	24.09.2004
<b>Anzahl Abschnitte</b>	7	<b>Fläche / Länge [m<sup>2</sup>/m]</b>	1793,801
		<b>Breite (lineare Abb.) [m]</b>	3

## Pflanzenartenliste

Gruppe / Pflanzenart	MS	M	W	Vs	St	PA	Ph	Sz	VS	V	G	cf	§	Rote Liste			
														HH	ND	SH	D
<b>Anzahl Rote Liste Arten</b>														9	3	9	6
<b>Anzahl Arten</b>														36			

MS: Mengensystem; M: Mengenangabe, W: Bewertung der Art (FFH-Monitoring), Vs: Vegetationsschicht, St: Status, PA: Autor Phänologie; Ph: Phänologie, Sz: Soziabilität, VS: Vitalitätssystem; V: Vitalität, G: Geschlecht, cf: unsichere Bestimmung, §: Schutz nach BNatSchG, HH: Rote Liste Hamburg, Nds: Rote Liste Niedersachsen, SH: Rote Liste Schleswig-Holstein, D: Rote Liste Deutschland

## Tierartenliste

		Rote Liste				FFH						
		B	A	S	G	HH	ND	SH	D	II	IV	V
1	<b>B</b>	<b>A</b>	<b>S</b>	<b>G</b>	<b>HH</b>	<b>ND</b>	<b>SH</b>	<b>D</b>	<b>II</b>	<b>IV</b>	<b>V</b>	
2	<b>Anzahl</b>								<b>Anzahltyp</b>			
3	<b>Anzahl geschätzt</b>								<b>Geschlecht</b>			
4	<b>Methode</b>								<b>Verhalten</b>			
5	<b>Nachweis</b>											
<b>Amphibien</b>												
	Rana arvalis (Moorfrosch)	1	s		3	3		3			v	
		2										
		3	>= 1									
		4										
	Rana temporaria (Grasfrosch)	1	b		3							v
		2										
		3	>= 1									
		4										