

Erhebungsbogen

B

Projekt	Biotopkartierung Hamburg	Interne Nr.	63026
		DK5 DK5-GK	7820 7822
Handlungsbedarf	Nein	DK5 - Name	Norderquerweg
Bearbeitung	BRA	Biotop-Nr. alt	201 66
Räumliche Abbildung	Linie	Kartierung	24.09.2004
Anzahl Abschnitte	18	Fläche / Länge [m²/m]	2564,384
		Breite (lineare Abb.) [m]	4

Gesetzlicher Schutz § 30 (2) 1.2 Natürliche oder naturnahe stehende Gewässer **Schutz nur teilweise** Ja

Gesamtbewertung	6 Wertvoll
– Alter	6 Biotop mittleren Alters, 50 bis 100 Jahre
– Belastungsgrad	6 Flächenhaft geringe oder örtlich stärkere oder Vorbelastung mit deutlichem Einfluß
– Ökolog. Funktion	7 Sehr hohe Bedeutung in einem Biotopkomplex, für den lokalen Biotopverbund oder als Puffer
– Seltenheit	6 Seltener Biotoptyp, ohne seltene oder bedrohte Pflges., ungesättigtes Artenspektrum, reliktsche RL-Arten

Bestandsbeschreibung

Beetgrabensystem, in der Regel mit Wasserführung ca. 50 cm unter Flur, örtlich jedoch mit Tendenzen zur Austrocknung. Teilweise wird die Vegetation von artenarmen Schilfröhrichtern, offenere Bereiche in den Randbereichen von Schlankseggenried dominiert. Die Wasserfläche selbst ist mitunter artenreich bewachsen mit größeren Anteilen von Teichlinsendecken aber auch Kriebsschere und einigen Niedermoorarten, darunter auch einige Rote Liste-Arten. Die Grabenvegetation ist häufig hochwüchsig mit bis zu 1 m und dicht. Die dort vorherrschenden Seggen wachsen bis 2 m in das benachbarte Gelände hinein. Die Beetgräben und Randgräben sind bis zu 3m breit. Das Wasser ist leicht bräunlich-anmoorig und liegt hier ca. 30 bis 40 cm unter dem benachbarten Gelände. Die Ufer sind von früherer Beweidung oft abgeflacht.

Insgesamt recht artenreiches, strkurreiches breites Grabensystem mit guten Entwicklungsmöglichkeiten, jedoch Tendenzen zur Eutrophierung und Verlandung, vermutlich durch stärker schwankende Wasserstände.

Bereiche mit Kriebsscherenbestand sind als Kriebsscherengraben nach § 30 BNatSchG geschützt.

Vorkommen an Biotoptypen

1	TF	Typ	HF	F.Anteil
2	BTYP	Biotoptyp	- gesetzl. Grundl.	
3	Zusatz	Zusatz zum Biotoptypen		
4	LRT	Lebensraumtyp		
1	1		Ja	100 %
2	FGM	Graben mittlerer Nährstoffgehalte mit Stillgewässercharakter (2000)		
3	gw	Wasserpest-Laichkraut-Typ (gw)		

Räumliche Lage

Lagebeschreibung	N Sammelgraben Mitte des Gebietes		
Nachbarnutzung/en	Grünland, Gräben, Acker		
Rechtswert (X)	578759	Hochwert (Y)	5920728
Bezirk	Bergedorf	Naturraum	Vier- und Marschlande (673.10)
Stadtteil (OT-Nr.)	Kirchwerder (607)	Gemarkung	Kirchwerder (607)
Digitaler Grünplan	<input type="checkbox"/> Hafengesamtgebiet	<input type="checkbox"/> Ramsargebiet	<input type="checkbox"/> EG-Vogelschutzgeb.
Ausgleichsflächen	<input type="checkbox"/> Biosphärenreservat	<input type="checkbox"/> Nationalpark	<input type="checkbox"/>
NSG / ND / LSG	NSG Kirchwerder Wiesen [HH-605 / Anteil: 70%]		
FFH-GEBIET	Kirchwerder Wiesen [DE 2526-304 / Anteil: 70%]		
Wasserschutzgebiet			

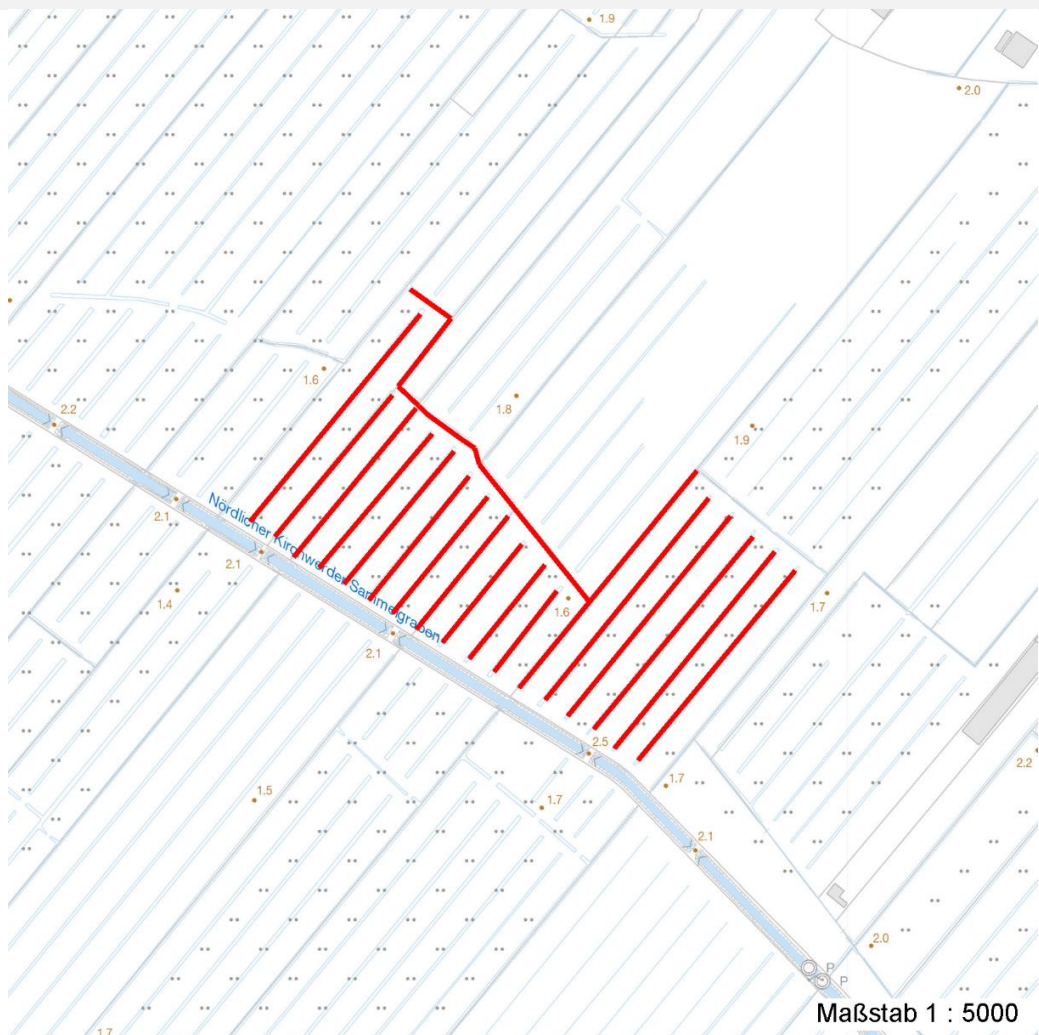
Erhebungsbogen

B

Projekt	Biotopkartierung Hamburg	Interne Nr.	63026
		DK5 DK5-GK	7820 7822
		DK5 - Name	Norderquerweg
Handlungsbedarf	Nein	Biotop-Nr. alt	201 66
Bearbeitung	BRA	Kartierung	24.09.2004
Räumliche Abbildung	Linie	Fläche / Länge [m²/m]	2564,384
Anzahl Abschnitte	18	Breite (lineare Abb.) [m]	4

Räumliche Lage

Karte



Weitere Erhebungsbögen

Interne Nr.	Interne Nr. Zuordnung	DK5	Biotop-Nr.	Kartierung	Zuordnung	DK5 (GK)	Biotop-Nr. (alt)
63026	63098	7820	253	16.09.2011	N	7822	131
63026	63097	7820	254	16.09.2011	N	7822	132
63026	63095	7820	255	16.09.2011	N	7822	133
63026	63109	7820	256	16.09.2011	N	7822	134
63026	63107	7820	257	16.09.2011	N	7822	135
63026	63105	7820	258	16.09.2011	N	7822	136
63026	63103	7820	259	16.09.2011	N	7822	137

Zuordnung: N = nachfolgende Kartierung, K = weitere Kartierungen (zeitlich vorher oder nachher)

Weitere Angaben

Merkmal	Wert
Auswertung	
21.04.2020	

Erhebungsbogen

B

Projekt	Biotopkartierung Hamburg	Interne Nr.	63026
		DK5 DK5-GK	7820 7822
Handlungsbedarf	Nein	DK5 - Name	Norderquerweg
Bearbeitung	BRA	Biotop-Nr. alt	201 66
Räumliche Abbildung	Linie	Kartierung	24.09.2004
Anzahl Abschnitte	18	Fläche / Länge [m²/m]	2564,384
		Breite (lineare Abb.) [m]	4

Weitere Angaben

Merkmal	Wert
Gefährdung / Einflüsse	Die Gräben mit niedermoortypischer Vegetation weisen derzeit z.T. zu geringe Wasserstände auf.
Wertgesichtspunkte	Noch erhaltenes niedermoortypisches Potential entlang der Gräben, mäßig intensive Nutzung in der Fläche.
Maßnahmen	Hohe Wasserstände dauerhaft im Gebiet halten, Mähwiesennutzung bevorzugen.

Teilflächenbeschreibung

Teilflächentyp		Teilflächen-Nr.	1
Biototyp	Graben mittlerer Nährstoffgehalte mit Stillgewässercharakter (2000)	Biototyp	FGM
- Zusatz	Wasserpest-Laichkraut-Typ (gw)	- gesetzl. Grundl.	
FFH-LRT		FFH-LRT	
Beschreibung		Entw.potential LRT	
		Hauptfläche	Ja
		Flächenanteil	100 %
		FFH-Unters.Fläche	Nein
		Saatgutfläche	Nein

Weitere Angaben

Merkmal	Wert
Standort, Relief	
Zusätze - Btyp	gv - verarmter Niedermoor-Typ
Veg. - Soziologie	
BfN Schlüssel	21.0.01.01 - Agropyro(Elymo)-Rumicion (Flut- und Feuchtpionierassen) 27.0.01 - Phragmitetalia (Röhrichte und Großseggenrieder) 30.0.01.03 - Filipendulion (Mädesüß-Uferfluren)

Zeigerwerte der Pflanzenartenliste (Auswertung)

Standort	Belichtung	halbsonnig	7
Boden	Feuchte	zeitweise wasserüberstaut	10,
			1
	Stickstoff (N)	mäßig stickstoffarm bis stickstoffreich	5,9
	Reaktion	schwach sauer	6
Vegetation	Mahdverträglichkeit	schnittempfindlich bis mäßig schnittverträglich	3,9
Zeigerwerte	Futterwert	fast wertloses Futter	1,4
	Wechselfeuchteanzeiger		15
	Giftpflanzen		8
	Überschw.anzeiger		17

Erhebungsbogen

B

Projekt	Biotopkartierung Hamburg		Interne Nr.	63026	
			DK5 DK5-GK	7820	7822
Handlungsbedarf	Nein		DK5 - Name	Norderquerweg	
Bearbeitung	BRA	Kopie	Biotop-Nr. alt	201	66
Räumliche Abbildung	Linie	Nein	Kartierung	24.09.2004	
Anzahl Abschnitte	18		Fläche / Länge [m²/m]	2564,384	
			Breite (lineare Abb.) [m]	4	

Pflanzenartenliste

Gruppe / Pflanzenart	MS	M	W	Vs	St	PA	Ph	Sz	VS	V	G	cf	Rote Liste									
													§	HH	ND	SH	D					
Tracheobionta (Gefäßpflanzen)																						
Agrostis stolonifera (Ausläufer-Straußgras)	7	w		-																		
Alnus glutinosa (Schwarz-Erle)	7	w		-																		
Bidens cernua (Nickender Zweizahn)	7	w		-																		
Butomus umbellatus (Schwanenblume)	7	z		-													3					
Calamagrostis canescens (Sumpf-Reitgras)	7	w		-																		
Cardamine pratensis (Wiesen-Schaumkraut)	7	w		-															V			
Carex acuta (Schlank-Segge)	7	h		-															V			
Carex disticha (Zweizeilige Segge)	7	z		-													V		V			
Carex hirta (Behaarte Segge)	7	w		-																		
Carex pseudocyperus (Scheinzyper-Segge)	7	w		-																		
Carex vesicaria (Blasen-Segge)	7	w		-													2		V			
Cirsium palustre (Sumpf-Kratzdistel)	7	w		-																		
Comarum palustre (Sumpf-Blutauge)	7	z		-													V		3			
Dryopteris carthusiana (Dorniger Wurmfarne)	7	w		-																		
Elodea nuttallii (Nuttalls Wasserpest)	7	d		-																		
Equisetum fluviatile (Teich-Schachtelhalm)	7	w		-																		
Galium palustre (Sumpf-Labkraut)	7	w		-																		
Glechoma hederacea (Gundermann)	7	w		-																		
Glyceria maxima (Wasser-Schwaden)	7	w		-																		
Hottonia palustris (Wasserfeder)	7	w		-													b	V	V	V		
Hydrocharis morsus-ranae (Froschbiß)	7	z		-														V	V	V		
Iris pseudacorus (Gelbe Schwertlilie)	7	w		-														b				
Juncus bufonius (Kröten-Binse)	7	w		-																		
Juncus effusus (Flatter-Binse)	7	z		-																		
Lemna minor (Kleine Wasserlinse)	7	h		-																		
Lemna trisulca (Dreifurchige Wasserlinse)	7	w		-															V			
Lotus pedunculatus (Sumpf-Hornklee)	7	w		-																V		
Lychnis flos-cuculi (Kuckucks-Lichtnelke)	7	w		-																3		
Lycopus europaeus (Gewöhnlicher Wolfstrapp)	7	w		-																		
Lysimachia nummularia (Pfennigkraut)	7	w		-																		
Lysimachia thyrsoflora (Straußblütiger Gilbweiderich)	7	w		-														3	3	V		
Lysimachia vulgaris (Gewöhnlicher Gilbweiderich)	7	w		-																		
Lythrum salicaria (Blut-Weiderich)	7	w		-																		
Mentha aquatica (Wasser-Minze)	7	w		-																		
Menyanthes trifoliata (Fieberklee)	7	w		-														b	3	3	3	3
Myosotis scorpioides (Sumpf- Vergissmeinnicht)	7	w		-																V		
Myosotis scorpioides agg. (Artengruppe Sumpf-vergissmeinnicht)	7	w		-																V		
Persicaria amphibia (Wasser-Knöterich)	7	w		-																		
Persicaria hydropiper (Wasserpfeffer)	7	w		-																		
Phragmites australis (Schilf)	7	h		-																		
Potentilla anserina (Gänse-Fingerkraut)	7	w		-																		
Ranunculus flammula (Brennender Hahnenfuß)	7	w		-																V		
Ranunculus sceleratus (Gift-Hahnenfuß)	7	w		-																		
Rumex hydrolapathum (Fluss-Ampfer)	7	w		-																		
Rumex obtusifolius (Stumpfbliättriger Ampfer)	7	w		-																		

Erhebungsbogen

B

Projekt	Biotopkartierung Hamburg	Interne Nr.	63026
		DK5 DK5-GK	7820 7822
Handlungsbedarf	Nein	DK5 - Name	Norderquerweg
Bearbeitung	BRA	Biotop-Nr. alt	201 66
Räumliche Abbildung	Linie	Kartierung	24.09.2004
Anzahl Abschnitte	18	Fläche / Länge [m²/m]	2564,384
		Breite (lineare Abb.) [m]	4

Pflanzenartenliste

Gruppe / Pflanzenart	MS	M	W	Vs	St	PA	Ph	Sz	VS	V	G	cf	§	Rote Liste				
														HH	ND	SH	D	
Salix cinerea (Grau-Weide)	7	w		-														
Scutellaria galericulata (Sumpf-Helmkraut)	7	w		-														
Sium latifolium (Breitblättriger Merk)	7	w		-											3			
Solanum dulcamara (Bittersüßer Nachtschatten)	7	w		-														
Sparganium erectum (Ästiger Igelkolben)	7	w		-														
Spirodela polyrhiza (Vielwurzlige Teichlinse)	7	z		-														
Stellaria palustris (Sumpf-Sternmiere)	7	w		-											V		3	3
Stratiotes aloides (Krebsschere)	7	w		-	-									b	3	3	3	3
Bryophyta (Moose)																		
Riccia fluitans (Schwimmendes Sternlebermoos)	7	w		-														
Anzahl Rote Liste Arten														11	3	16	6	
Anzahl Arten														54				

MS: Mengensystem; M: Mengenangabe, W: Bewertung der Art (FFH-Monitoring), Vs: Vegetationsschicht, St: Status, PA: Autor Phänologie; Ph: Phänologie, Sz: Soziabilität, VS: Vitalitätssystem; V: Vitalität, G: Geschlecht, cf: unsichere Bestimmung, §: Schutz nach BNatSchG, HH: Rote Liste Hamburg, Nds: Rote Liste Niedersachsen, SH: Rote Liste Schleswig-Holstein, D: Rote Liste Deutschland

Tierartenliste

	1	Rote Liste				FFH			
		BArtSchG	HH	ND	SH	D	II	IV	V
	2	Anzahl				Anzahltyp			
	3	Anzahl geschätzt				Geschlecht			
	4	Methode				Verhalten			
	5	Nachweis							
Amphibien									
Rana arvalis (Moorfrosch)	1	s	3	3		3		v	
	2								
	3	>= 1							
	4								