

Erhebungsbogen

B

Projekt	Biotopkartierung Hamburg, Datenbestand aus FoxPro	Interne Nr.	62521
		DK5 DK5-GK	7820 7820
Handlungsbedarf	Nein	DK5 - Name	Norderquerweg
Bearbeitung	BRA	Biotop-Nr. alt	1 5
Räumliche Abbildung	Fläche	Kartierung	15.08.1995
Anzahl Abschnitte	6	Fläche / Länge [m²/m]	455565,3793
		Breite (lineare Abb.) [m]	

Gesetzlicher Schutz **_ kein gesetzl. Schutz kein gesetzlich geschütztes Biotop** **Schutz nur teilweise** **Nein**

Gesamtbewertung 7 Besonders wertvoll

- Alter
- Belastungsgrad
- Ökolog. Funktion
- Seltenheit

Bestandsbeschreibung

Die unter dieser Nummer beschriebenen Flächen sind relativ unverändert erhalten geblieben. Es existieren darüber hinaus weitere Flächen mit dauerhafter Grünlandnutzung. Diese wurden als Biotoptyp in der Karte verzeichnet.

Kopierter Text aus der Vorkartierung:

Großflächiger Grünlandkomplex, überwiegend altes Dauergrünland.

Durchzogen von weitgehend verlandeten Gräben mit Wasserlinsen und Froschbiß und starkem Binsenbewuchs am Rand, durchmischt mit Brennendem Hahnenfuß, flutendem Schwaden und Sumpflabkraut.

Sommerlebensraum des Moorfrosches, wichtiger Insektenlebensraum.

Vorkommende Tierarten:

Amphibien: Moorfrosch (RL2)

Säuger: Hase, Reh, Maulwurf, Bisam

Libellen: Aeshna cyanea, Aeshna mixta, Sympetrum danae, Sympetrum vulgatum, Sympetrum sanguineum

Heuschrecken: Conocephalus dorsalis (RL3), Chorthippus albomarginatus

Dipteren: Volucella bombylans, Eristalis tenax, Eristalis arbustorum, Helophilus pendulus

Tagfalter: Gonepteryx rhamni, Inachis io, Vanessa atalanta, Vanessa cardui, Aglais urticae

Wertstufe 3-9 (?)

Spezielle Nutzungen: Weide

Nutzungsintensität:

Vorkommende Pflanzengesellschaften: ohne Angabe

Vorkommen an Biotoptypen

1	TF	Typ	HF	F.Anteil
2	BTYP	Biotoptyp	- gesetzl. Grundl.	
3	Zusatz	Zusatz zum Biotoptypen		
4	LRT	Lebensraumtyp		
1	1		Ja	100 %
2	GM	Artenreiches Grünland frischer bis mäßig trockener Standorte (2000)		
4	kein LRT	kein Lebensraumtyp nach FFH-Richtlinie		

Räumliche Lage

Lagebeschreibung verteilt auf der DG 7820

Nachbarnutzung/en

Rechtswert (X) 578666

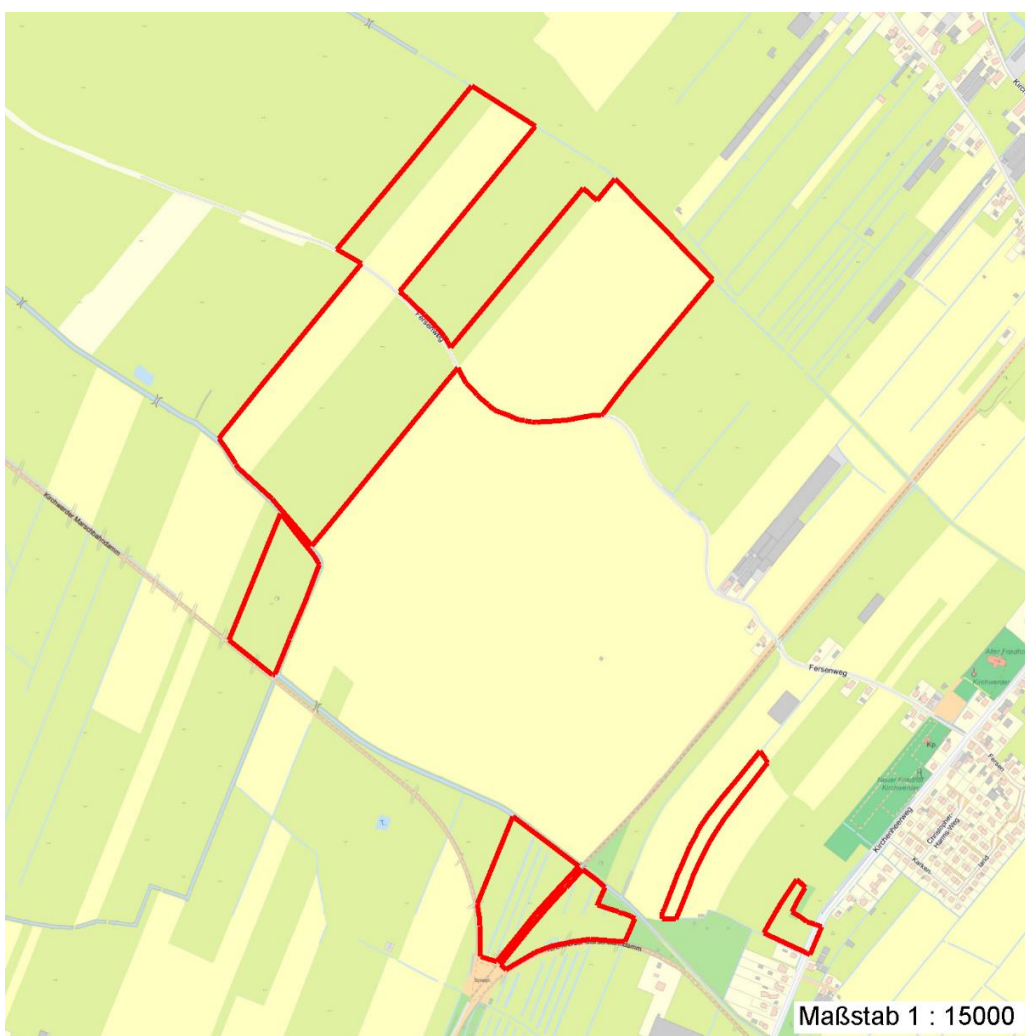
Hochwert (Y) 5919044

21.04.2020

Projekt	Biotopkartierung Hamburg, Datenbestand aus FoxPro	Interne Nr.	62521
		DK5 DK5-GK	7820 7820
Handlungsbedarf	Nein	DK5 - Name	Norderquerweg
Bearbeitung	BRA	Biotop-Nr. alt	1 5
Räumliche Abbildung	Fläche	Kartierung	15.08.1995
Anzahl Abschnitte	6	Fläche / Länge [m²/m]	455565,3793
		Breite (lineare Abb.) [m]	

Räumliche Lage

Bezirk	Bergedorf	Naturraum	Vier- und Marschlande (673.10)
Stadtteil (OT-Nr.)	Kirchwerder (607)	Gemarkung	Kirchwerder (607)
Digitaler Grünplan	<input checked="" type="checkbox"/> Hafengesamtgebiet	<input type="checkbox"/> Ramsargebiet	<input type="checkbox"/> EG-Vogelschutzgeb.
Ausgleichsflächen	<input checked="" type="checkbox"/> Biosphärenreservat	<input type="checkbox"/> Nationalpark	
NSG / ND / LSG	NSG Kirchwerder Wiesen [HH-605 / Anteil: 1%]		
FFH-GEBIET	Kirchwerder Wiesen [DE 2526-304 / Anteil: 1%]		
Wasserschutzgebiet			
Karte			



Weitere Erhebungsbögen

Interne Nr.	Interne Nr. Zuordnung	DK5	Biotop-Nr.	Kartierung	Zuordnung	DK5 (GK)	Biotop-Nr. (alt)
62521	62559	7818	31	28.09.2004	N	7820	49
62521	62563	7818	35	29.09.2004	N	7820	66

Zuordnung: N = nachfolgende Kartierung, K = weitere Kartierungen (zeitlich vorher oder nachher)

Erhebungsbogen

B

Projekt	Biotopkartierung Hamburg, Datenbestand aus FoxPro	Interne Nr.	62521
		DK5 DK5-GK	7820 7820
Handlungsbedarf	Nein	DK5 - Name	Norderquerweg
Bearbeitung	BRA	Biotop-Nr. alt	1 5
Räumliche Abbildung	Fläche	Kartierung	15.08.1995
Anzahl Abschnitte	6	Fläche / Länge [m²/m]	455565,3793
		Breite (lineare Abb.) [m]	

Weitere Angaben

Merkmal	Wert
Auswertung	
Gefährdung / Einflüsse	Umbruch
Wertgesichtspunkte	Schwimtblattvegetation
	Ufervegetation
Bedeutung für Tiergruppe	Insekten

Teilflächenbeschreibung

Teilflächentyp		Teilflächen-Nr.	1
Biototyp	Artenreiches Grünland frischer bis mäßig trockener Standorte (2000)	Biototyp	GM
- Zusatz		- gesetzl. Grundl.	
FFH-LRT	kein Lebensraumtyp nach FFH-Richtlinie	FFH-LRT	kein LRT
Beschreibung		Entw.potential LRT	
Standort: Substrat: Erde (natürlich)		Hauptfläche	Ja
		Flächenanteil	100 %
		FFH-Unters.Fläche	Nein
		Saatgutfläche	Nein

Weitere Angaben

Merkmal	Wert
Boden	
Feuchte	7 - feucht
Standort, Relief	
Relief	eben
Luft	keine Besonderheiten

Zeigerwerte der Pflanzenartenliste (Auswertung)

Standort	Belichtung	halbsonnig	6,9
Boden	Feuchte	feucht	7,1
	Stickstoff (N)	mäßig stickstoffarm bis stickstoffreich	5,8
	Reaktion	schwach sauer	5,9
Vegetation	Mahdverträglichkeit	mäßig bis gut schnittverträglich (erster Schnitt nicht vor Mitte Juni)	5,9
Zeigerwerte	Futterwert	geringwertiges Futter	3,5
	Wechselfeuchteanzeiger		4
	Giftpflanzen		2
	Überschw.anzeiger		4

Pflanzenartenliste

Gruppe / Pflanzenart	MS	M	W	Vs	St	PA	Ph	Sz	VS	V	G	cf	Rote Liste					
													§	HH	ND	SH	D	
Tracheobionta (Gefäßpflanzen)																		
Achillea millefolium (Gewöhnliche Schafgarbe)	7	X		-														
Alopecurus pratensis (Wiesen-Fuchsschwanz)	7	X		-														
Cardamine pratensis (Wiesen-Schaumkraut)	7	X		-														V

Erhebungsbogen

B

Projekt	Biotopkartierung Hamburg, Datenbestand aus FoxPro	Interne Nr.	62521
Handlungsbedarf	Nein	DK5 DK5-GK	7820 7820
Bearbeitung	BRA	DK5 - Name	Norderquerweg
Räumliche Abbildung	Fläche	Biotop-Nr. alt	1 5
Anzahl Abschnitte	6	Kartierung	15.08.1995
		Fläche / Länge [m²/m]	455565,3793
		Breite (lineare Abb.) [m]	

Pflanzenartenliste

Gruppe / Pflanzenart	MS	M	W	Vs	St	PA	Ph	Sz	VS	V	G	cf	Rote Liste							
													§	HH	ND	SH	D			
Carex acuta (Schlank-Segge)	7	X		-														V		
Cirsium vulgare (Gewöhnliche Kratzdistel)	7	X		-																
Epilobium palustre (Sumpf-Weidenröschen)	7	X		-													V		V	
Equisetum fluviatile (Teich-Schachtelhalm)	7	X		-																
Galium palustre (Sumpf-Labkraut)	7	X		-																
Glyceria fluitans (Flutender Schwaden)	7	X		-																
Glyceria maxima (Wasser-Schwaden)	7	X		-																
Holcus lanatus (Wolliges Honiggras)	7	X		-																
Hydrocharis morsus-ranae (Froschbiß)	7	X		-													V	V	V	
Juncus effusus (Flatter-Binse)	7	X		-																
Lemna minor (Kleine Wasserlinse)	7	X		-																
Lolium perenne (Ausdauerndes Weidelgras)	7	X		-																
Lysimachia nummularia (Pfennigkraut)	7	X		-																
Phleum pratense (Wiesen-Lieschgras)	7	X		-																
Poa annua (Einjähriges Rispengras)	7	X		-																
Poa pratensis (Wiesen-Rispengras)	7	X		-																
Ranunculus repens (Kriechender Hahnenfuß)	7	X		-																
Rumex acetosa (Großer Sauerampfer)	7	X		-																
Rumex thyrsiflorus (Straußblütiger Ampfer)	7	X		-																
Scutellaria galericulata (Sumpf-Helmkraut)	7	X		-																
Stellaria palustris (Sumpf-Sternmiere)	7	X		-													V	3	3	
Taraxacum sect. Ruderalia (Artengruppe Gemeiner Löwenzahn)	7	X		-													D			
Trifolium repens (Weiß-Klee)	7	X		-																
																	Anzahl Rote Liste Arten	4	4	3
																	Anzahl Arten	26		

MS: Mengensystem; M: Mengenangabe, W: Bewertung der Art (FFH-Monitoring), Vs: Vegetationsschicht, St: Status, PA: Autor Phänologie; Ph: Phänologie, Sz: Soziabilität, VS: Vitalitätssystem; V: Vitalität, G: Geschlecht, cf: unsichere Bestimmung, §: Schutz nach BNatSchG, HH: Rote Liste Hamburg, Nds: Rote Liste Niedersachsen, SH: Rote Liste Schleswig-Holstein, D: Rote Liste Deutschland