

Erhebungsbogen

B

Projekt	Biotopkartierung Hamburg	Interne Nr.	63084
		DK5 DK5-GK	7820 7822
Handlungsbedarf	Nein	DK5 - Name	Norderquerweg
Bearbeitung	BRA	Biotop-Nr. alt	198 56
Räumliche Abbildung	Linie	Kartierung	16.06.2004
Anzahl Abschnitte	2	Fläche / Länge [m²/m]	306,723
		Breite (lineare Abb.) [m]	

Gesetzlicher Schutz **_ kein gesetzl. Schutz kein gesetzlich geschütztes Biotop** **Schutz nur teilweise** **Nein**

Gesamtbewertung	5	Noch wertvoll, gut entwicklungsfähig
– Alter	5	Biotop mittleren Alters, 20 bis 50 Jahre
– Belastungsgrad	5	Flächenhaft mittlere oder örtlich starke Belastung
– Ökolog. Funktion	5	Bedeutung in einem Biotopkomplex, für den lokalen Biotopverbund oder als Puffer
– Seltenheit	4	Verbr. Biototyp ohne biototypische Artenvielfalt, Ubiquisten

Bestandsbeschreibung

Randgraben, der ca. 0,40 m unter Flur eine dauerhafte Wasserfläche aufweist, von einem lückigen Bestand Schwarzerlen und anderer Gehölze begleitet ist, an der Wasseroberfläche einen größeren Bestand von Wasserlinse aufweist, aber auch submerse Vegetation mit Haar-Laichkraut.
Der Graben ist gut geeignet als Amphien-Laichgewässer und evtl. Ausgangspunkt des größeren Moorfroschbestandes, der hier im Gebiet vorkommt.

Vorkommen an Biotoptypen

1	TF	Typ	HF	F.Anteil
2	BTYP	Biotoptyp		- gesetzl. Grundl.
3	Zusatz	Zusatz zum Biotoptypen		
4	LRT	Lebensraumtyp		
1	1		Ja	100 %
2	FGM	Graben mittlerer Nährstoffgehalte mit Stillgewässercharakter (2000)		
3	gn	Niedermoor-Typ (gn)		

Räumliche Lage

Lagebeschreibung

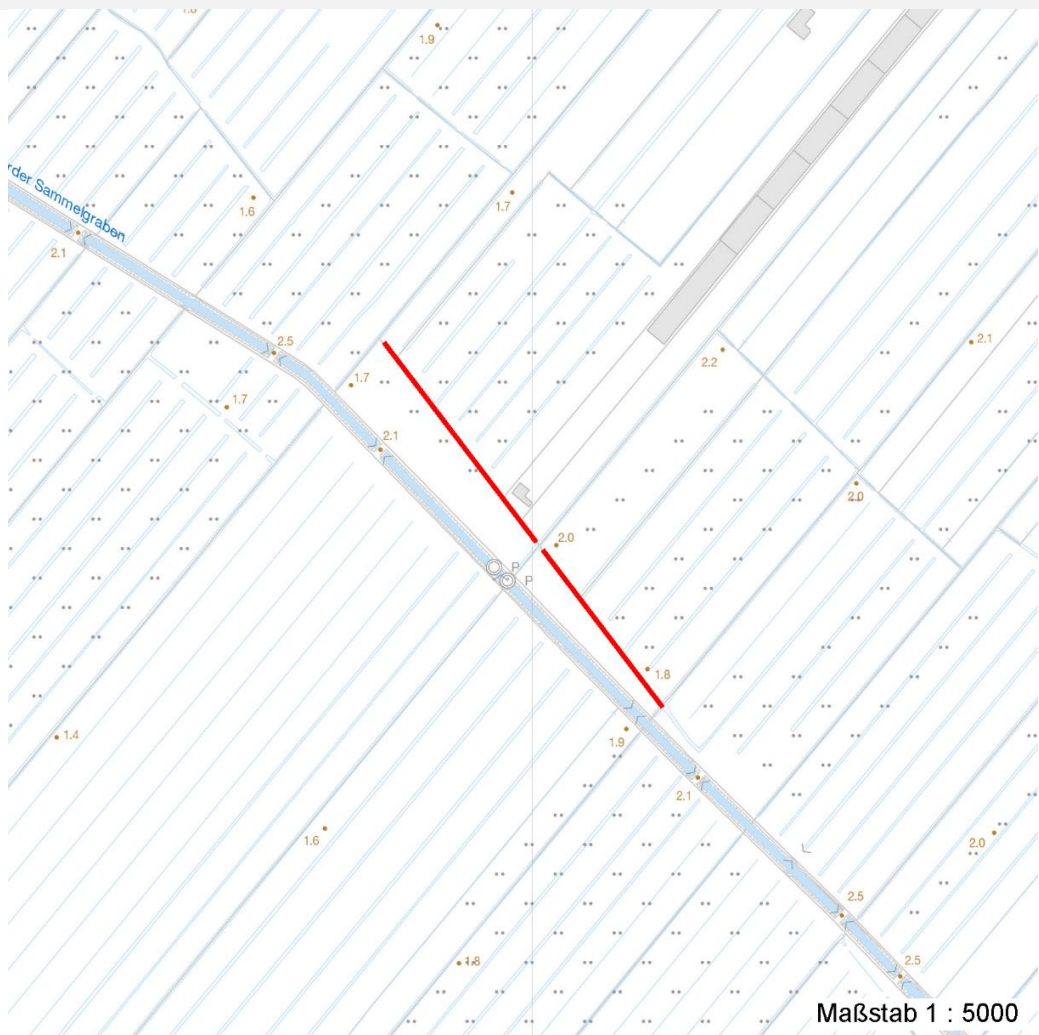
Nachbarnutzung/en

Rechtswert (X)	578951	Hochwert (Y)	5920458
Bezirk	Bergedorf	Naturraum	Vier- und Marschlande (673.10)
Stadtteil (OT-Nr.)	Kirchwerder (607)	Gemarkung	Kirchwerder (607)
Digitaler Grünplan	<input type="checkbox"/> Hafengesamtgebiet	Ramsargebiet	<input type="checkbox"/> EG-Vogelschutzgeb.
Ausgleichsflächen	<input type="checkbox"/> Biosphärenreservat	Nationalpark	<input type="checkbox"/>
NSG / ND / LSG	NSG Kirchwerder Wiesen [HH-605 / Anteil: 51%]		
FFH-GEBIET	Kirchwerder Wiesen [DE 2526-304 / Anteil: 51%]		
Wasserschutzgebiet			

Projekt	Biotopkartierung Hamburg	Interne Nr.	63084
		DK5 DK5-GK	7820 7822
Handlungsbedarf	Nein	DK5 - Name	Norderquerweg
Bearbeitung	BRA	Biotop-Nr. alt	198 56
Räumliche Abbildung	Linie	Kartierung	16.06.2004
Anzahl Abschnitte	2	Fläche / Länge [m²/m]	306,723
		Breite (lineare Abb.) [m]	

Räumliche Lage

Karte



Weitere Angaben

Merkmal	Wert
Auswertung	
Gefährdung / Einflüsse	Teils deutliche Wasserstandsabsenkung durch den Kirchwerder Sammelgraben, Verarmung
Wertgesichtspunkte	Mittlere Artenvielfalt, teils ausgehagerter Standort, blütenreich, wertvoller Lebensraum für Moorfrosch, strukturreicher Graben
Maßnahmen	Extensive Wiesennutzung fortsetzen, Erlenbestand am Graben erhalten.

Erhebungsbogen

B

Projekt	Biotopkartierung Hamburg	Interne Nr.	63084
		DK5 DK5-GK	7820 7822
Handlungsbedarf	Nein	DK5 - Name	Norderquerweg
Bearbeitung	BRA	Biotop-Nr. alt	198 56
Räumliche Abbildung	Linie	Kartierung	16.06.2004
Anzahl Abschnitte	2	Fläche / Länge [m²/m]	306,723
		Breite (lineare Abb.) [m]	

Teilflächenbeschreibung

Teilflächentyp		Teilflächen-Nr.	1
Biotoptyp	Graben mittlerer Nährstoffgehalte mit Stillgewässercharakter (2000)	Biotoptyp	FGM
- Zusatz	Niedermoor-Typ (gn)	- gesetzl. Grundl.	
FFH-LRT		FFH-LRT	
Beschreibung		Entw.potential LRT	
		Hauptfläche	Ja
		Flächenanteil	100 %
		FFH-Unters.Fläche	Nein
		Saatgutfläche	Nein

Weitere Angaben

Merkmal	Wert
Boden	
Feuchte	11 - flaches Gewässer
Stickstoffgehalt	7 - stickstoffreich
Standort, Relief	
Belichtung	8 - sonnig
Veg. - Soziologie	
BfN Schlüssel	24.0.01.02 - Potamogetonion pectinati (Laichkraut-, Nixkraut- und Teichfaden-Unterwasserwiesen) 27.0.01 - Phragmitetalia (Röhrichte und Großseggenrieder) 30.0.01.03 - Filipendulion (Mädesüß-Uferfluren)

Zeigerwerte der Pflanzenartenliste (Auswertung)

Standort	Belichtung	halbsonnig	7,1
Boden	Feuchte	sehr naß	9,2
	Stickstoff (N)	stickstoffreich	6,6
	Reaktion	neutral	6,6
Vegetation	Mahdverträglichkeit	schnittempfindlich (nur Herbstschnitt vertragend)	3,4
Zeigerwerte	Futterwert	sehr geringwertiges Futter	2,3
	Wechselfeuchteanzeiger		2
	Giftpflanzen		2
	Überschw.anzeiger		3

Pflanzenartenliste

Gruppe / Pflanzenart	MS	M	W	Vs	St	PA	Ph	Sz	VS	V	G	cf	§	Rote Liste			
														HH	ND	SH	D
Tracheobionta (Gefäßpflanzen)																	
Alnus glutinosa (Schwarz-Erle)	7	h		-													
Anthoxanthum odoratum (Gewöhnliches Ruchgras)	7	w		-													
Cardamine pratensis (Wiesen-Schaumkraut)	7	w		-											V		
Carex acuta (Schlank-Segge)	7	z		-											V		
Carex pseudocyperus (Scheinzyper-Segge)	7	z		-													

Erhebungsbogen

B

Projekt	Biotopkartierung Hamburg		Interne Nr.	63084	
			DK5 DK5-GK	7820	7822
Handlungsbedarf	Nein		DK5 - Name	Norderquerweg	
Bearbeitung	BRA	Kopie	Biotop-Nr. alt	198	56
Räumliche Abbildung	Linie		Kartierung	16.06.2004	
Anzahl Abschnitte	2		Fläche / Länge [m²/m]	306,723	
			Breite (lineare Abb.) [m]		

Pflanzenartenliste

Gruppe / Pflanzenart	MS	M	W	Vs	St	PA	Ph	Sz	VS	V	G	cf	§	Rote Liste				
														HH	ND	SH	D	
Crataegus monogyna (Eingrifflicher Weißdorn)	7	w		-														
Equisetum fluviatile (Teich-Schachtelhalm)	7	z		-														
Filipendula ulmaria (Mädesüß)	7	z		-														
Glyceria maxima (Wasser-Schwaden)	7	h		-														
Holcus lanatus (Wolliges Honiggras)	7	w		-														
Juncus effusus (Flatter-Binse)	7	z		-														
Persicaria amphibia (Wasser-Knöterich)	7	w		-														
Phragmites australis (Schilf)	7	h		-														
Potamogeton trichoides (Haar-Laichkraut)	7	w		-											3		3	V
Potentilla anserina (Gänse-Fingerkraut)	7	w		-														
Ranunculus repens (Kriechender Hahnenfuß)	7	w		-														
Rosa canina (Hunds-Rose)	7	w		-														
Sparganium erectum (Ästiger Igelkolben)	7	w		-														
Spirodela polyrhiza (Vielwurzlige Teichlinse)	7	w		-														
Anzahl Rote Liste Arten														1	3	1		
Anzahl Arten														19				

MS: Mengensystem; M: Mengenangabe, W: Bewertung der Art (FFH-Monitoring), Vs: Vegetationsschicht, St: Status, PA: Autor Phänologie; Ph: Phänologie, Sz: Soziabilität, VS: Vitalitätssystem; V: Vitalität, G: Geschlecht, cf: unsichere Bestimmung, §: Schutz nach BNatSchG, HH: Rote Liste Hamburg, Nds: Rote Liste Niedersachsen, SH: Rote Liste Schleswig-Holstein, D: Rote Liste Deutschland