

Erhebungsbogen

B

Projekt	Biotopkartierung Hamburg		Interne Nr.	63083	
			DK5 DK5-GK	7820	7822
Handlungsbedarf	Ja		DK5 - Name	Norderquerweg	
Bearbeitung	BRA	Kopie	Biotop-Nr. alt	197	55
Räumliche Abbildung	Linie	Nein	Kartierung	16.06.2004	
Anzahl Abschnitte	1		Fläche / Länge [m²/m]	322,56	
			Breite (lineare Abb.) [m]	4	

Gesetzlicher Schutz	_ kein gesetzl. Schutz kein gesetzlich geschütztes Biotop		Schutz nur teilweise	Nein
----------------------------	---	--	-----------------------------	-------------

Gesamtbewertung	5	Noch wertvoll, gut entwicklungsfähig
- Alter	6	Biotop mittleren Alters, 50 bis 100 Jahre
- Belastungsgrad	4	Flächenhaft deutliche Belastung ohne nachh. Schäden
- Ökolog. Funktion	6	Hohe Bedeutung in einem Biotopkomplex, für den lokalen Biotopverbund oder als Puffer
- Seltenheit	5	Seltener Biotoptyp, floristisch stark verarmt, ohne seltener Pflges. od. verbr. artenreicher Biotoptyp

Bestandsbeschreibung

An der Geländeoberfläche ca. 4 m breiter Grabenbereich zwischen zwei relativ extensiv genutzten Grünlandflächen, aktuell mit frischer Grabenräumung. Das Aushubmaterial wurde auf dem östlichen Ufer verteilt. Der Graben führt 0,5 bis 0,8 m unter Flur Wasser. In der südlichen Hälfte ist der Graben auf der Westseite begleitet durch einen dichten Erlensaum, der mehrfach zurückgestutzt wurde, vielstämmig derzeit auf ca. 10 m Höhe ausgewachsen ist und Stammdicken von 10 bis 15 cm aufweist.

Das Grabenwasser steht, ist bräunlich-anmoorig. Die Gewässeroberfläche liegt derzeit ca. 0,50 bis 1 m unter Flur und damit deutlich unter dem Niveau, das bei einer früheren Kartierung für den Graben festgestellt wurde. Die anschließenden Flächen, vor allen Dingen auf dem Westufer des Grabens waren damals deutlich wasserbeeinflusst und werden heute durch den Graben erheblich entwässert.

Vorkommen an Biotoptypen

1	TF	Typ	HF	F.Anteil
2	BTYP	Biotoptyp	- gesetzl. Grundl.	
3	Zusatz	Zusatz zum Biotoptypen		
4	LRT	Lebensraumtyp		
1	1		Ja	100 %
2	FGM	Graben mittlerer Nährstoffgehalte mit Stillgewässercharakter (2000)		
3	gn	Niedermoor-Typ (gn)		

Räumliche Lage

Lagebeschreibung	Südlicher Kartenrand, zw. fersenweg und N. Kichw. Sammelgr.			
Nachbarnutzung/en	Grünland			
Rechtswert (X)	578968	Hochwert (Y)	5920131	
Bezirk	Bergedorf	Naturraum	Vier- und Marschlande (673.10)	
Stadtteil (OT-Nr.)	Kirchwerder (607)	Gemarkung	Kirchwerder (607)	
Digitaler Grünplan	<input type="checkbox"/> Hafengesamtgebiet	<input type="checkbox"/> Ramsargebiet	<input type="checkbox"/> EG-Vogelschutzgeb.	<input type="checkbox"/>
Ausgleichsflächen	<input type="checkbox"/> Biosphärenreservat	<input type="checkbox"/> Nationalpark	<input type="checkbox"/>	
NSG / ND / LSG	NSG Kirchwerder Wiesen [HH-605 / Anteil: 100%]			
FFH-GEBIET	Kirchwerder Wiesen [DE 2526-304 / Anteil: 100%]			
Wasserschutzgebiet				

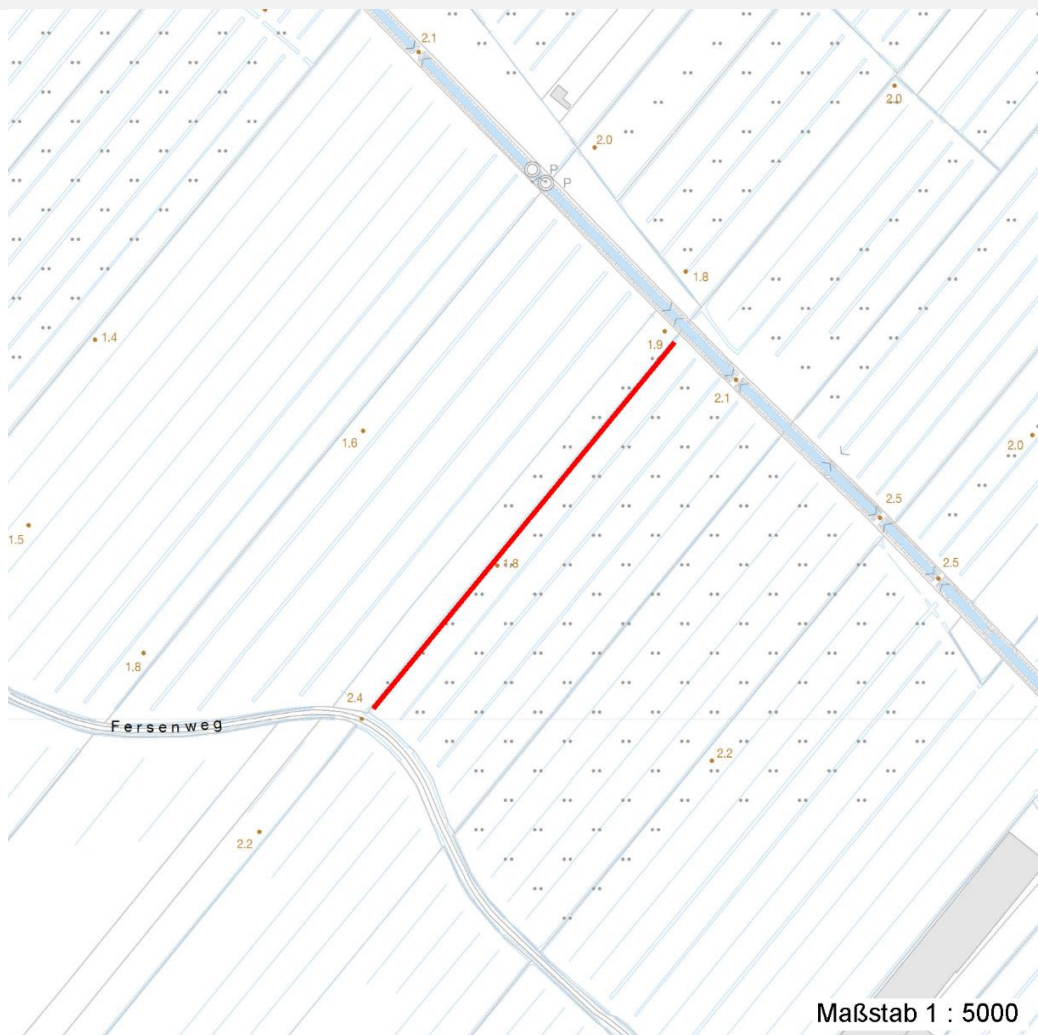
Erhebungsbogen

B

Projekt	Biotopkartierung Hamburg	Interne Nr.	63083
		DK5 DK5-GK	7820 7822
Handlungsbedarf	Ja	DK5 - Name	Norderquerweg
Bearbeitung	BRA	Biotop-Nr. alt	197 55
Räumliche Abbildung	Linie	Kartierung	16.06.2004
Anzahl Abschnitte	1	Fläche / Länge [m²/m]	322,56
		Breite (lineare Abb.) [m]	4

Räumliche Lage

Karte



Weitere Erhebungsbögen

Interne Nr.	Interne Nr. Zuordnung	DK5	Biotop-Nr.	Kartierung	Zuordnung	DK5 (GK)	Biotop-Nr. (alt)
63083	63080	7820	249	16.09.2011	N	7822	127

Zuordnung: N = nachfolgende Kartierung, K = weitere Kartierungen (zeitlich vorher oder nachher)

Weitere Angaben

Merkmal	Wert
Auswertung Gefährdung / Einflüsse	Der Graben entwässert benachbarte Feuchtwiesen, deutliche Eintiefung, intensive Grabenräumung. Gegenüber der Vorkartierung deutliche Minderung der Artenvielfalt und des ökologischen Potentials durch erhebliche Eintiefung und Räumung, Eutrophierung durch Grabenaushub in den Randbereichen, extreme

Erhebungsbogen

B

Projekt	Biotopkartierung Hamburg	Interne Nr.	63083
		DK5 DK5-GK	7820 7822
Handlungsbedarf	Ja	DK5 - Name	Norderquerweg
Bearbeitung	BRA	Biotop-Nr. alt	197 55
Räumliche Abbildung	Linie	Kartierung	16.06.2004
Anzahl Abschnitte	1	Fläche / Länge [m²/m]	322,56
		Breite (lineare Abb.) [m]	4

Weitere Angaben

Merkmal	Wert
Wertgesichtspunkte	Artenverarmung, Gefährdung der Nachbarflächen durch Entwässerung, schlechte Wasserqualität. Offenes Gewässer mit Eignung als Amphibien- und Libellen-Laichgewässer, potentielle Entwicklungsmöglichkeiten einer artenreicheren Röhrichtvegetation.
zoologisch bedeutsame Strukturen	Kleingewässer
Bedeutung für Tiergruppe	Amphibien Libellen
Maßnahmen	Wasserstand deutlich anheben, rückstauen.

Teilflächenbeschreibung

Teilflächentyp		Teilflächen-Nr.	1
Biotoptyp	Graben mittlerer Nährstoffgehalte mit Stillgewässercharakter (2000)	Biotoptyp	FGM
- Zusatz	Niedermoor-Typ (gn)	- gesetzl. Grundl.	
FFH-LRT		FFH-LRT	
Beschreibung		Entw.potential LRT	
		Hauptfläche	Ja
		Flächenanteil	100 %
		FFH-Unters.Fläche	Nein
		Saatgutfläche	Nein

Weitere Angaben

Merkmal	Wert
Boden	
Feuchte	11 - flaches Gewässer
Stickstoffgehalt	7 - stickstoffreich
Standort, Relief	
Belichtung	8 - sonnig
Zusätze - Btyp	ga - Erlen-Typ
Veg. - Soziologie	
BfN Schlüssel	27 - Phragmitetea (Röhrichte und Großseggenrieder)

Zeigerwerte der Pflanzenartenliste (Auswertung)

Standort	Belichtung	halbsonnig	7,3
Boden	Feuchte	sehr naß	9,1
	Stickstoff (N)	stickstoffreich	7
	Reaktion	neutral	6,6
Vegetation	Mahdverträglichkeit	schnittempfindlich (nur Herbstschnitt vertragend)	3,4
Zeigerwerte	Futterwert	sehr geringwertiges Futter	1,7
	Wechselfeuchteanzeiger		4
	Giftpflanzen		3
	Überschw.anzeiger		5

Erhebungsbogen

B

Projekt	Biotopkartierung Hamburg		Interne Nr.	63083	
			DK5 DK5-GK	7820	7822
Handlungsbedarf	Ja		DK5 - Name	Norderquerweg	
Bearbeitung	BRA	Kopie	Biotop-Nr. alt	197	55
Räumliche Abbildung	Linie	Nein	Kartierung	16.06.2004	
Anzahl Abschnitte	1		Fläche / Länge [m²/m]	322,56	
			Breite (lineare Abb.) [m]	4	

Pflanzenartenliste

Gruppe / Pflanzenart	MS	M	W	Vs	St	PA	Ph	Sz	VS	V	G	cf	§	Rote Liste			
														HH	ND	SH	D
Tracheobionta (Gefäßpflanzen)																	
Alnus glutinosa (Schwarz-Erle)	7	h		-													
Callitriche palustris agg. (Artengruppe Sumpfwasserstern)	7	z		-											3		
Carex acuta (Schlank-Segge)	7	z		-											V		
Carex elongata (Walzen-Segge)	7	w		-										3	3		
Carex pseudocyperus (Scheinzyper-Segge)	7	z		-													
Equisetum fluviatile (Teich-Schachtelhalm)	7	z		-													
Glyceria maxima (Wasser-Schwaden)	7	h		-													
Iris pseudacorus (Gelbe Schwertlilie)	7	w		-										b			
Juncus effusus (Flutter-Binse)	7	z		-													
Lotus pedunculatus (Sumpf-Hornklee)	7	w		-											V		
Lychnis flos-cuculi (Kuckucks-Lichtnelke)	7	w		-											3		
Myosotis scorpioides agg. (Artengruppe Sumpf-vergissmeinnicht)	7	z		-											V		
Persicaria hydropiper (Wasserpfeffer)	7	w		-													
Rubus fruticosus agg. (Artengruppe Echte Brombeere)	7	w		-													
Rumex hydrolapathum (Fluss-Ampfer)	7	w		-													
Solanum dulcamara (Bittersüßer Nachtschatten)	7	w		-													
Typha latifolia (Breitblättriger Rohrkolben)	7	h		-													
Urtica dioica (Große Brennessel)	7	z		-													
Anzahl Rote Liste Arten														1	2	4	
Anzahl Arten														18			

MS: Mengensystem; M: Mengenangabe, W: Bewertung der Art (FFH-Monitoring), Vs: Vegetationsschicht, St: Status, PA: Autor Phänologie; Ph: Phänologie, Sz: Soziabilität, VS: Vitalitätssystem; V: Vitalität, G: Geschlecht, cf: unsichere Bestimmung, §: Schutz nach BNatSchG, HH: Rote Liste Hamburg, Nds: Rote Liste Niedersachsen, SH: Rote Liste Schleswig-Holstein, D: Rote Liste Deutschland