

Erhebungsbogen

B

Projekt	Biotopkartierung Hamburg	Interne Nr.	63023
		DK5 DK5-GK	7820 7822
Handlungsbedarf	Nein	DK5 - Name	Norderquerweg
Bearbeitung	BRA	Biotop-Nr. alt	196 52
Räumliche Abbildung	Linie	Kartierung	28.09.2004
Anzahl Abschnitte	7	Fläche / Länge [m²/m]	2371,444
		Breite (lineare Abb.) [m]	

Gesetzlicher Schutz **_ kein gesetzl. Schutz kein gesetzlich geschütztes Biotop** **Schutz nur teilweise** **Nein**

Gesamtbewertung	4	Verarmt, entwicklungsfähig
– Alter	4	Biotop mittleren Alters, 10 bis 20 Jahre
– Belastungsgrad	3	Flächenhafte starke Belastung
– Ökolog. Funktion	6	Hohe Bedeutung in einem Biotopkomplex, für den lokalen Biotopverbund oder als Puffer
– Seltenheit	4	Verbr. Biotoptyp ohne biototypische Artenvielfalt, Ubiquisten

Bestandsbeschreibung

Entwässerungsgräben zwischen intensiv ackerbaulich genutzten Flächen, 2-4 m breite Geländestreifen mit jeweils ca. 0,5 m breiten Randstreifen zu den Ackerflächen hin, der v.a. halbruderal von Gräsern mit hohen Anteilen von Quecke bewachsen ist. Daran anschließend mit recht steilen Böschungen, an teils dauerhaft rund 1m unter Gelände wasserführenden Gräben, extrem über den N. Kirchwerder Sammelgraben entwässert wird. Im Sommer führten die Gräben vermutlich bei rund 0,5m unter Flur Wasser, derzeit liegen große Teile trocken. Am Grund ist die ehemalige Vegetation aus Wasserlinsen und etwas Nuttalls Wasserpest erkennbar. Gewässerspezifische Röhricht- und Großseggenvegetation ist auf einem sehr schmalen Streifen im Bereich der steilen Böschung reduziert. Die Gräben laufen derzeit zusehends zum Hauptgraben im SW leer.

Vorkommen an Biototypen

1	TF	Typ	HF	F.Anteil
2	BTYP	Biototyp		- gesetzl. Grundl.
3	Zusatz	Zusatz zum Biototypen		
4	LRT	Lebensraumtyp		
1	1		Ja	100 %
2	FGR	Nährstoffreicher Graben mit Stillgewässercharakter (2000)		
3	gs	Schilf-Typ (gs)		

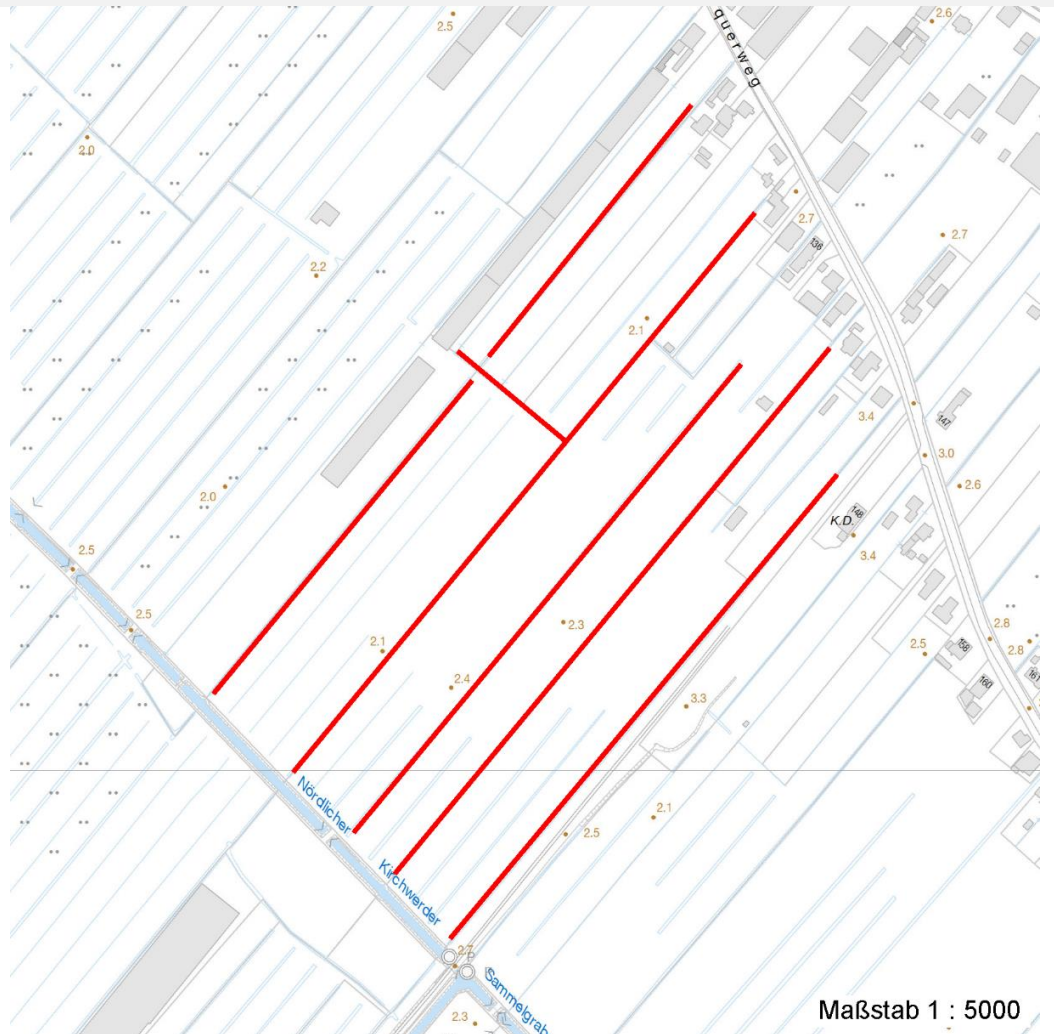
Räumliche Lage

Lagebeschreibung	N N kirchw. Sammelgraben		
Nachbarnutzung/en	Acker		
Rechtswert (X)	579517	Hochwert (Y)	5920189
Bezirk	Bergedorf	Naturraum	Vier- und Marschlande (673.10)
Stadtteil (OT-Nr.)	Kirchwerder (607)	Gemarkung	Kirchwerder (607)
Digitaler Grünplan	<input type="checkbox"/> Hafengesamtgebiet	<input type="checkbox"/> Ramsargebiet	<input type="checkbox"/> EG-Vogelschutzgeb.
Ausgleichsflächen	<input type="checkbox"/> Biosphärenreservat	<input type="checkbox"/> Nationalpark	<input type="checkbox"/>
NSG / ND / LSG			
FFH-GEBIET			
Wasserschutzgebiet			

Projekt	Biotopkartierung Hamburg	Interne Nr.	63023
		DK5 DK5-GK	7820 7822
		DK5 - Name	Norderquerweg
Handlungsbedarf	Nein	Biotop-Nr. alt	196 52
Bearbeitung	BRA	Kartierung	28.09.2004
Räumliche Abbildung	Linie	Fläche / Länge [m²/m]	2371,444
Anzahl Abschnitte	7	Breite (lineare Abb.) [m]	

Räumliche Lage

Karte



Foto

Interne Nr.	Index	Dateiname	Aufnahmerichtung
25411	0	7820_196_280904_1.JPG	
25412	0	7820_196_280904_2.JPG	
25413	0	7820_196_280904_3.JPG	
25414	0	7820_196_280904_4.JPG	

Weitere Angaben

Merkmal	Wert
Auswertung	
Gefährdung / Einflüsse	Extreme Entwässerung über den Kirchwerder Sammelgraben, Vernichtung der gesamten Gewässerbiozönose, Handlungsbedarf.
Wertgesichtspunkte	Bei höheren Wasserständen vermutlich als Amphibien-Laichgewässer geeignet, abhängig von dem Zeitpunkt der Erhöhung der Wasserstände.

Erhebungsbogen

B

Projekt	Biotopkartierung Hamburg	Interne Nr.	63023
		DK5 DK5-GK	7820 7822
Handlungsbedarf	Nein	DK5 - Name	Norderquerweg
Bearbeitung	BRA	Biotop-Nr. alt	196 52
Räumliche Abbildung	Linie	Kartierung	28.09.2004
Anzahl Abschnitte	7	Fläche / Länge [m²/m]	2371,444
		Breite (lineare Abb.) [m]	

Weitere Angaben

Merkmal	Wert
Maßnahmen	Randnutzungen extensivieren, Wasserstände im ganzen Gebiet auf höherem Niveau stabilisieren.

Foto

Fotodatei 7820_196_280904_1.JPG

Bildbeschreibung
Aufnahmerichtung



Fotodatei 7820_196_280904_2.JPG

Bildbeschreibung
Aufnahmerichtung



Foto

Fotodatei 7820_196_280904_3.JPG

Bildbeschreibung
Aufnahmerichtung



Fotodatei 7820_196_280904_4.JPG

Bildbeschreibung
Aufnahmerichtung



Erhebungsbogen

B

Projekt	Biotopkartierung Hamburg	Interne Nr.	63023
		DK5 DK5-GK	7820 7822
Handlungsbedarf	Nein	DK5 - Name	Norderquerweg
Bearbeitung	BRA	Biotop-Nr. alt	196 52
Räumliche Abbildung	Linie	Kartierung	28.09.2004
Anzahl Abschnitte	7	Fläche / Länge [m²/m]	2371,444
		Breite (lineare Abb.) [m]	

Teilflächenbeschreibung

Teilflächentyp		Teilflächen-Nr.	1
Biototyp	Nährstoffreicher Graben mit Stillgewässercharakter (2000)	Biototyp	FGR
- Zusatz	Schilf-Typ (gs)	- gesetzl. Grundl.	
FFH-LRT		FFH-LRT	
Beschreibung		Entw.potential LRT	
		Hauptfläche	Ja
		Flächenanteil	100 %
		FFH-Unters.Fläche	Nein
		Saatgutfläche	Nein

Weitere Angaben

Merkmal	Wert
Boden	
Feuchte	11 - flaches Gewässer
Stickstoffgehalt	7 - stickstoffreich
Standort, Relief	
Belichtung	7 - halbsonnig
Zusätze - Btyp	gl - Wasserlinsen-Typ gw - Wasserpest-Laichkraut-Typ
Veg. - Soziologie	
BfN Schlüssel	01.0.01.01 - Lemnion minoris (Wasserlinsendecken) 27.0.01 - Phragmitetalia (Röhrichte und Großseggenrieder)

Zeigerwerte der Pflanzenartenliste (Auswertung)

Standort	Belichtung	halbsonnig	7
Boden	Feuchte	sehr naß	9,4
	Stickstoff (N)	stickstoffreich	6,7
	Reaktion	neutral	6,5
Vegetation	Mahdverträglichkeit	mäßig schnittverträglich (erster Schnitt nicht vor 1. Juli)	5,1
Zeigerwerte	Futterwert	geringwertiges Futter	2,6
	Wechselfeuchteanzeiger		2
	Giftpflanzen		1
	Überschw.anzeiger		2

Pflanzenartenliste

Gruppe / Pflanzenart	MS	M	W	Vs	St	PA	Ph	Sz	VS	V	G	cf	§	Rote Liste			
														HH	ND	SH	D
Tracheobionta (Gefäßpflanzen)																	
Carex acuta (Schlank-Segge)	7	h		-											V		
Cirsium palustre (Sumpf-Kratzdistel)	7	w		-													
Dactylis glomerata (Wiesen-Knäuelgras)	7	w		-													
Elodea nuttallii (Nuttalls Wasserpest)	7	h		-													
Elymus repens (Gewöhnliche Quecke)	7	h		-													
Galium aparine (Kletten-Labkraut)	7	z		-													

Erhebungsbogen

B

Projekt	Biotopkartierung Hamburg	Interne Nr.	63023
		DK5 DK5-GK	7820 7822
Handlungsbedarf	Nein	DK5 - Name	Norderquerweg
Bearbeitung	BRA	Biotop-Nr. alt	196 52
Räumliche Abbildung	Linie	Kartierung	28.09.2004
Anzahl Abschnitte	7	Fläche / Länge [m²/m]	2371,444
		Breite (lineare Abb.) [m]	

Pflanzenartenliste

Gruppe / Pflanzenart	MS	M	W	Vs	St	PA	Ph	Sz	VS	V	G	cf	§	Rote Liste				
														HH	ND	SH	D	
Glechoma hederacea (Gundermann)	7	w		-														
Glyceria maxima (Wasser-Schwaden)	7	w		-														
Hypericum perforatum (Echtes Johanniskraut)	7	w		-														
Iris pseudacorus (Gelbe Schwertlilie)	7	w		-										b				
Lemna minor (Kleine Wasserlinse)	7	h		-														
Lemna trisulca (Dreifurchige Wasserlinse)	7	w		-											V			
Phalaris arundinacea (Rohr-Glanzgras)	7	w		-														
Phragmites australis (Schilf)	7	z		-														
Poa trivialis (Gewöhnliches Rispengras)	7	w		-														
Rumex acetosa (Großer Sauerampfer)	7	w		-														
Rumex hydrolapathum (Fluss-Ampfer)	7	w		-														
Sparganium erectum (Ästiger Igelkolben)	7	w		-														
Stellaria media (Vogelmiere)	7	w		-														
Typha latifolia (Breitblättriger Rohrkolben)	7	w		-														
Urtica dioica (Große Brennessel)	7	h		-														
Anzahl Rote Liste Arten													1	1				
Anzahl Arten													21					

MS: Mengensystem; M: Mengenangabe, W: Bewertung der Art (FFH-Monitoring), Vs: Vegetationsschicht, St: Status, PA: Autor Phänologie; Ph: Phänologie, Sz: Soziabilität, VS: Vitalitätssystem; V: Vitalität, G: Geschlecht, cf: unsichere Bestimmung, §: Schutz nach BNatSchG, HH: Rote Liste Hamburg, Nds: Rote Liste Niedersachsen, SH: Rote Liste Schleswig-Holstein, D: Rote Liste Deutschland