

Erhebungsbogen

B

Projekt	Biotopkartierung Hamburg	Interne Nr.	63058
		DK5 DK5-GK	7820 7822
Handlungsbedarf	Nein	DK5 - Name	Norderquerweg
Bearbeitung	MIL	Biotop-Nr. alt	189 41
Räumliche Abbildung	Linie	Kartierung	07.09.1998
Anzahl Abschnitte	1	Fläche / Länge [m²/m]	406,028
		Breite (lineare Abb.) [m]	2

Gesetzlicher Schutz kein gesetzl. Schutz **kein gesetzlich geschütztes Biotop** **Schutz nur teilweise** **Nein**

Gesamtbewertung	6	Wertvoll
– Alter	5	Biotop mittleren Alters, 20 bis 50 Jahre
– Belastungsgrad	5	Flächenhaft mittlere oder örtlich starke Belastung
– Ökolog. Funktion	6	Hohe Bedeutung in einem Biotopkomplex, für den lokalen Biotopverbund oder als Puffer
– Seltenheit	7	Seltener Biotoptyp, mit seltenen oder bedrohten Pflges., gesättigtes Artenspektrum, einige RL-Arten

Bestandsbeschreibung

Ca. 2m breiter Entwässerungsgraben, der im Grünlandbiotop 7822/38 im NSG Kirchwerder Wiesen verläuft. Der Graben weist stellenweise Verlandungstendenzen auf, ansonsten findet sich eine dichte Schwimmblattvegetation, v.a. aus Froschbiß und Wasserlinse, eingestreut findet sich Wasserfeder. Eine Unterwasservegetation konnte nicht nachgewiesen werden. Die Röhrichtstreifen weisen eine Breite von bis zu 1m auf und werden von Schlank-Segge dominiert, weiterhin finden sich beispielsweise Fluß-Ampfer, Schwaden und Mädesüß.

Vorkommen an Biotoptypen

1	TF	Typ	HF	F.Anteil
2	BTYP	Biotoptyp		- gesetzl. Grundl.
3	Zusatz	Zusatz zum Biotoptypen		
4	LRT	Lebensraumtyp		
1	1		Ja	100 %
2	FGM	Graben mittlerer Nährstoffgehalte mit Stillgewässercharakter (2000)		
3	gf	Froschbiß-Flußampfer-Typ (gf)		

Räumliche Lage

Lagebeschreibung	Nördlich an den Fersenweg angrenzend		
Nachbarnutzung/en	Acker, Grünland		
Rechtswert (X)	578381	Hochwert (Y)	5920535
Bezirk	Bergedorf	Naturraum	Vier- und Marschlande (673.10)
Stadtteil (OT-Nr.)	Kirchwerder (607)	Gemarkung	Kirchwerder (607)
Digitaler Grünplan	<input type="checkbox"/> Hafengesamtgebiet	<input type="checkbox"/> Ramsargebiet	<input type="checkbox"/> EG-Vogelschutzgeb.
Ausgleichsflächen	<input type="checkbox"/> Biosphärenreservat	<input type="checkbox"/> Nationalpark	<input type="checkbox"/>
NSG / ND / LSG	NSG Kirchwerder Wiesen [HH-605 / Anteil: 100%]		
FFH-GEBIET	Kirchwerder Wiesen [DE 2526-304 / Anteil: 100%]		
Wasserschutzgebiet			

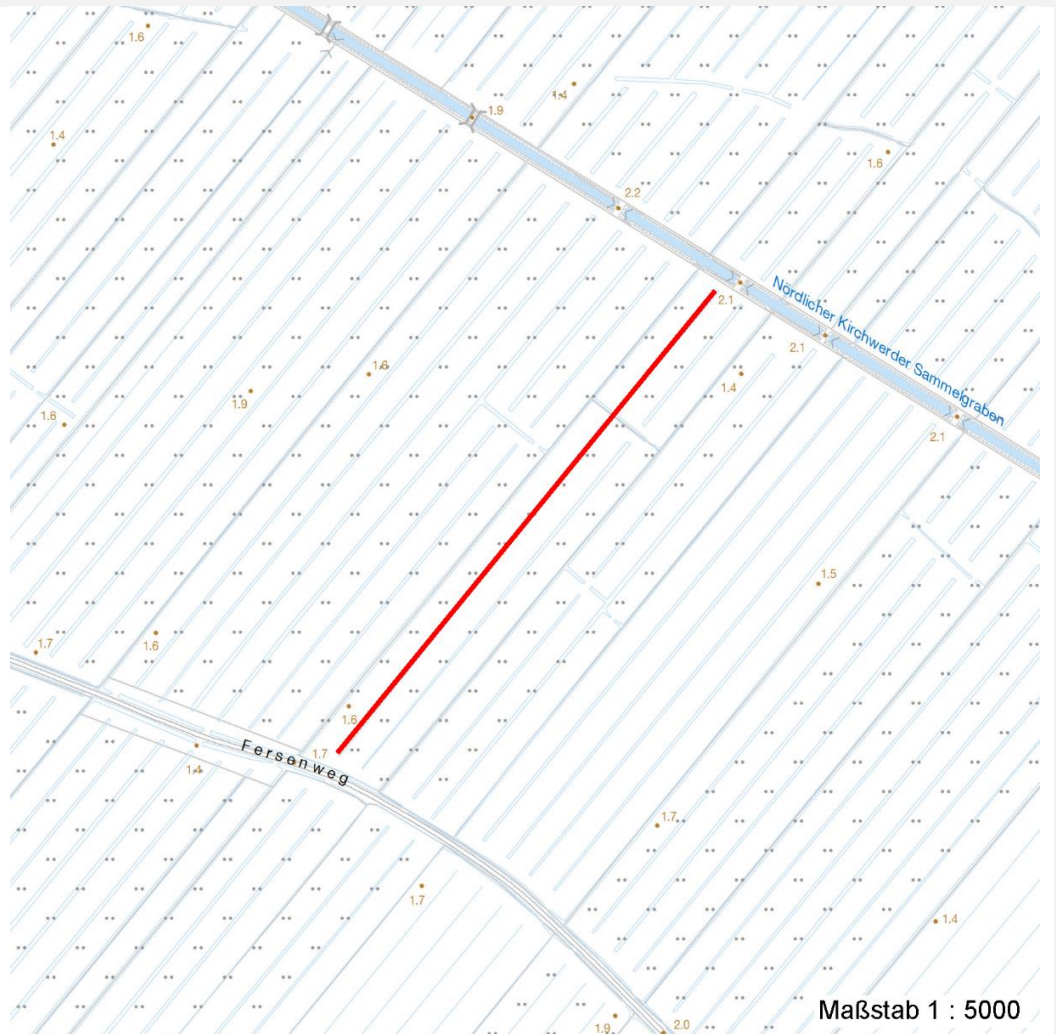
Erhebungsbogen

B

Projekt	Biotopkartierung Hamburg		Interne Nr.	63058	
			DK5 DK5-GK	7820	7822
Handlungsbedarf	Nein		DK5 - Name	Norderquerweg	
Bearbeitung	MIL	Kopie Nein	Biotop-Nr. alt	189	41
Räumliche Abbildung	Linie		Kartierung	07.09.1998	
Anzahl Abschnitte	1		Fläche / Länge [m²/m]	406,028	
			Breite (lineare Abb.) [m]	2	

Räumliche Lage

Karte



Weitere Erhebungsbögen

Interne Nr.	Interne Nr. Zuordnung	DK5	Biotop-Nr.	Kartierung	Zuordnung	DK5 (GK)	Biotop-Nr. (alt)
63058	63018	7820	207	24.09.2004	N	7822	77

Zuordnung: N = nachfolgende Kartierung, K = weitere Kartierungen (zeitlich vorher oder nachher)

Foto

Interne Nr.	Index	Dateiname	Aufnahmerichtung
47538	0	7820_189_070998_1.JPG	NE

Weitere Angaben

Merkmal	Wert
Auswertung	
Gefährdung / Einflüsse	Verbißschäden Verlandungstendenzen

Erhebungsbogen

B

Projekt	Biotopkartierung Hamburg	Interne Nr.	63058
		DK5 DK5-GK	7820 7822
Handlungsbedarf	Nein	DK5 - Name	Norderquerweg
Bearbeitung	MIL	Biotop-Nr. alt	189 41
Räumliche Abbildung	Linie	Kartierung	07.09.1998
Anzahl Abschnitte	1	Fläche / Länge [m²/m]	406,028
		Breite (lineare Abb.) [m]	2

Weitere Angaben

Merkmal	Wert
Wertgesichtspunkte	Vorkommen seltener Arten
Maßnahmen	Wichtiger Teilbereich eines grösseren Landschaftskomplexes Entw.zu standortgerechter Feucht-bzw.Ufervegetation fördern Die Grabenränder sollten auf min. 1-2m Breite vor der angrenzenden Nutzung geschützt werden, um die Entwicklung einer standortgerechten, artenreichen Grabenrandvegetation zu ermöglichen. Verbesserung des Wasserhaushalts

Foto

Fotodatei	7820_189_070998_1.JPG	Fotodatei
Bildbeschreibung	Froschbiß-Graben	Bildbeschreibung
Aufnahmerichtung	NE	Aufnahmerichtung



Teilflächenbeschreibung

Teilflächentyp	Graben mittlerer Nährstoffgehalte mit Stillgewässercharakter (2000)	Teilflächen-Nr.	1
Biotoptyp		Biotoptyp	FGM
- Zusatz	Froschbiß-Flußampfer-Typ (gf)	- gesetzl. Grundl.	
FFH-LRT		FFH-LRT	
Beschreibung		Entw.potential LRT	
		Hauptfläche	Ja
		Flächenanteil	100 %
		FFH-Unters.Fläche	Nein
		Saatgutfläche	Nein

Erhebungsbogen

B

Projekt	Biotopkartierung Hamburg	Interne Nr.	63058
		DK5 DK5-GK	7820 7822
Handlungsbedarf	Nein	DK5 - Name	Norderquerweg
Bearbeitung	MIL	Biotop-Nr. alt	189 41
Räumliche Abbildung	Linie	Kartierung	07.09.1998
Anzahl Abschnitte	1	Fläche / Länge [m²/m]	406,028
		Breite (lineare Abb.) [m]	2

Weitere Angaben

Merkmal	Wert
Boden	
Feuchte	11 - flaches Gewässer
Stickstoffgehalt	5 - mäßig stickstoffarm
Gewässer	
Böschungshöhe	1.00 m
Gewässertiefe	0.25 m
Länge	430.00 m
Breite	2.00 m
Wasserführung	w - wechselnde Wasserstände
Strömung	k - keine Strömung
Trübung	m - mittlere Trübung
Standort, Relief	
Böschungsneigung	steil - 1:1 bis 1:2
Belichtung	7 - halbsonnig
Veg. - Deckg./Ant.	
Gesamt	95 %

Zeigerwerte der Pflanzenartenliste (Auswertung)

Standort	Belichtung	halbsonnig	7
Boden	Feuchte	zeitweise wasserüberstaut	9,7
	Stickstoff (N)	mäßig stickstoffarm	5,3
	Reaktion	schwach sauer	6,4
Vegetation	Mahdverträglichkeit	mäßig schnittverträglich (erster Schnitt nicht vor 1. Juli)	4,6
Zeigerwerte	Futterwert	fast wertloses Futter	1,3
	Wechselfeuchteanzeiger		2
	Giftpflanzen		2
	Überschw.anzeiger		4

Pflanzenartenliste

Gruppe / Pflanzenart	MS	M	W	Vs	St	PA	Ph	Sz	VS	V	G	cf	Rote Liste					
													§	HH	ND	SH	D	
Tracheobionta (Gefäßpflanzen)																		
Alnus glutinosa (Schwarz-Erle)	7	w		B1														
Butomus umbellatus (Schwanenblume)	7	w		K1												3		
Carex acuta (Schlank-Segge)	7	h		K1													V	
Cirsium vulgare (Gewöhnliche Kratzdistel)	7	w		K1														
Comarum palustre (Sumpf-Blutauge)	7	w		K1												V		3
Equisetum palustre (Sumpf-Schachtelhalm)	7	w		K1														
Filipendula ulmaria (Mädesüß)	7	w		K1														
Glyceria maxima (Wasser-Schwaden)	7	w		K1														
Holcus lanatus (Wolliges Honiggras)	7	w		K1														
Hottonia palustris (Wasserfeder)	7	w		-										b	V		V	V
Hydrocharis morsus-ranae (Froschbiß)	7	h		-											V		V	V
Iris pseudacorus (Gelbe Schwertlilie)	7	w		K1											b			
Juncus effusus (Flatter-Binse)	7	w		K1														
Lemna minor (Kleine Wasserlinse)	7	z		-														

Erhebungsbogen

B

Projekt	Biotopkartierung Hamburg	Interne Nr.	63058
		DK5 DK5-GK	7820 7822
Handlungsbedarf	Nein	DK5 - Name	Norderquerweg
Bearbeitung	MIL	Biotop-Nr. alt	189 41
Räumliche Abbildung	Linie	Kartierung	07.09.1998
Anzahl Abschnitte	1	Fläche / Länge [m²/m]	406,028
		Breite (lineare Abb.) [m]	2

Pflanzenartenliste

Gruppe / Pflanzenart	MS	M	W	Vs	St	PA	Ph	Sz	VS	V	G	cf	§	Rote Liste				
														HH	ND	SH	D	
Persicaria amphibia (Wasser-Knöterich)	7	w		K1														
Phalaris arundinacea (Rohr-Glanzgras)	7	w		K1														
Rumex hydrolapathum (Fluss-Ampfer)	7	w		K1														
Urtica dioica (Große Brennessel)	7	w		K1														
Anzahl Rote Liste Arten														3	1	4	2	
Anzahl Arten														18				

MS: Mengensystem; M: Mengenangabe, W: Bewertung der Art (FFH-Monitoring), Vs: Vegetationsschicht, St: Status, PA: Autor Phänologie; Ph: Phänologie, Sz: Soziabilität, VS: Vitalitätssystem; V: Vitalität, G: Geschlecht, cf: unsichere Bestimmung, §: Schutz nach BNatSchG, HH: Rote Liste Hamburg, Nds: Rote Liste Niedersachsen, SH: Rote Liste Schleswig-Holstein, D: Rote Liste Deutschland