

# Erhebungsbogen

**B**

<b>Projekt</b>	Biotopkartierung Hamburg	<b>Interne Nr.</b>	63055
		<b>DK5   DK5-GK</b>	<b>7820</b> 7822
<b>Handlungsbedarf</b>	Nein	<b>DK5 - Name</b>	Norderquerweg
<b>Bearbeitung</b>	MIL	<b>Biotop-Nr.   alt</b>	<b>188</b> 40
<b>Räumliche Abbildung</b>	Linie	<b>Kartierung</b>	07.09.1998
<b>Anzahl Abschnitte</b>	1	<b>Fläche / Länge [m<sup>2</sup>/m]</b>	422,786
		<b>Breite (lineare Abb.) [m]</b>	2

**Gesetzlicher Schutz**    kein gesetzl. Schutz    **kein gesetzlich geschütztes Biotop**    **Schutz nur teilweise**    **Nein**

<b>Gesamtbewertung</b>	6	Wertvoll
– <b>Alter</b>	5	Biotop mittleren Alters, 20 bis 50 Jahre
– <b>Belastungsgrad</b>	5	Flächenhaft mittlere oder örtlich starke Belastung
– <b>Ökolog. Funktion</b>	6	Hohe Bedeutung in einem Biotopkomplex, für den lokalen Biotopverbund oder als Puffer
– <b>Seltenheit</b>	7	Seltener Biotoptyp, mit seltenen oder bedrohten Pflges., gesättigtes Artenspektrum, einige RL-Arten

## Bestandsbeschreibung

Ca. 2m breiter Entwässerungsgraben, der im Grünlandbiotop 7822/38 im NSG Kirchwerder Wiesen verläuft. Der Graben weist stellenweise Verlandungstendenzen auf, ansonsten findet sich eine dichte Schwimmblattvegetation, v.a. aus Froschbiß und Wasserlinse, eingestreut findet sich Wasserfeder. Eine Unterwasservegetation konnte nicht nachgewiesen werden. Die Röhrichtstreifen weisen eine Breite von bis zu 1m auf und werden von Schlank-Segge dominiert, weiterhin finden sich beispielsweise Fluß-Ampfer, Schwaden und Mädesüß.

## Vorkommen an Biotoptypen

1	TF	Typ	HF	F.Anteil
2	BTYP	Biotoptyp		- gesetzl. Grundl.
3	Zusatz	Zusatz zum Biotoptypen		
4	LRT	Lebensraumtyp		
1	1		Ja	100 %
2	FGM	Graben mittlerer Nährstoffgehalte mit Stillgewässercharakter (2000)		
3	gf	Froschbiß-Flußampfer-Typ (gf)		

## Räumliche Lage

<b>Lagebeschreibung</b>	Nördlich an den Fersenweg angrenzend		
<b>Nachbarnutzung/en</b>	Acker, Grünland		
<b>Rechtswert (X)</b>	578327	<b>Hochwert (Y)</b>	5920560
<b>Bezirk</b>	Bergedorf	<b>Naturraum</b>	Vier- und Marschlande (673.10)
<b>Stadtteil (OT-Nr.)</b>	Kirchwerder (607)	<b>Gemarkung</b>	Kirchwerder (607)
<b>Digitaler Grünplan</b>	<input type="checkbox"/> <b>Hafengesamtgebiet</b>	<input type="checkbox"/> <b>Ramsargebiet</b>	<input type="checkbox"/> <b>EG-Vogelschutzgeb.</b>
<b>Ausgleichsflächen</b>	<input type="checkbox"/> <b>Biosphärenreservat</b>	<input type="checkbox"/> <b>Nationalpark</b>	<input type="checkbox"/>
<b>NSG / ND / LSG</b>	NSG Kirchwerder Wiesen [ HH-605 / Anteil: 100% ]		
<b>FFH-GEBIET</b>	Kirchwerder Wiesen [ DE 2526-304 / Anteil: 100% ]		
<b>Wasserschutzgebiet</b>			

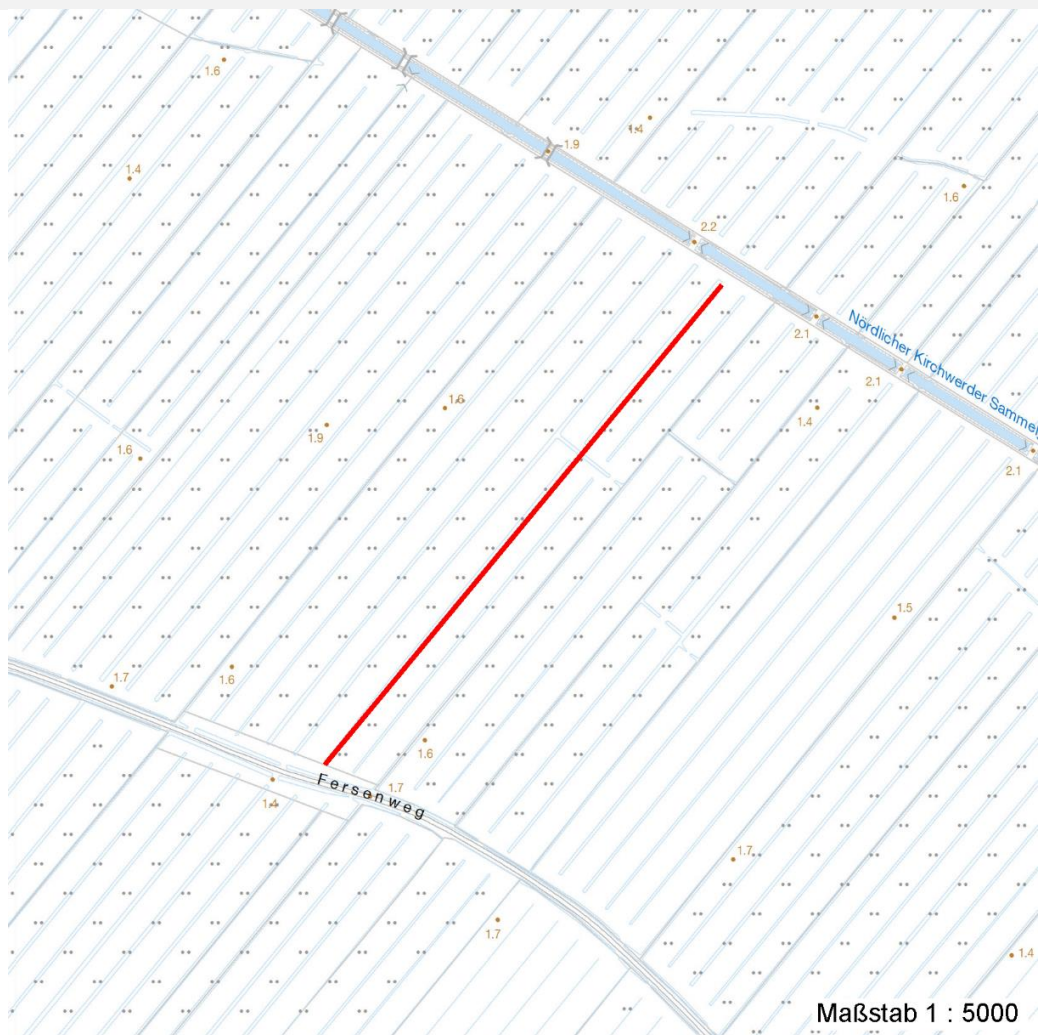
# Erhebungsbogen

**B**

<b>Projekt</b>	Biotopkartierung Hamburg	<b>Interne Nr.</b>	63055
		<b>DK5   DK5-GK</b>	7820 7822
		<b>DK5 - Name</b>	Norderquerweg
<b>Handlungsbedarf</b>	Nein	<b>Biotop-Nr.   alt</b>	188 40
<b>Bearbeitung</b>	MIL	<b>Kartierung</b>	07.09.1998
<b>Räumliche Abbildung</b>	Linie	<b>Fläche / Länge [m<sup>2</sup>/m]</b>	422,786
<b>Anzahl Abschnitte</b>	1	<b>Breite (lineare Abb.) [m]</b>	2

## Räumliche Lage

### Karte



## Weitere Erhebungsbögen

Interne Nr.	Interne Nr. Zuordnung	DK5	Biotop-Nr.	Kartierung	Zuordnung	DK5 (GK)	Biotop-Nr. (alt)
63055	63018	7820	207	24.09.2004	N	7822	77

Zuordnung: N = nachfolgende Kartierung, K = weitere Kartierungen (zeitlich vorher oder nachher)

## Foto

Interne Nr.	Index	Dateiname	Aufnahmerichtung
47537	0	7820_188_070998_1.JPG	NE

## Weitere Angaben

Merkmal	Wert
<b>Auswertung</b>	
Gefährdung / Einflüsse	Verbißschäden Verlandungstendenzen

# Erhebungsbogen

**B**

<b>Projekt</b>	Biotopkartierung Hamburg	<b>Interne Nr.</b>	63055
		<b>DK5   DK5-GK</b>	<b>7820</b> 7822
<b>Handlungsbedarf</b>	Nein	<b>DK5 - Name</b>	Norderquerweg
<b>Bearbeitung</b>	MIL	<b>Biotop-Nr.   alt</b>	<b>188</b> 40
<b>Räumliche Abbildung</b>	Linie	<b>Kartierung</b>	07.09.1998
<b>Anzahl Abschnitte</b>	1	<b>Fläche / Länge [m<sup>2</sup>/m]</b>	422,786
		<b>Breite (lineare Abb.) [m]</b>	2

## Weitere Angaben

Merkmal	Wert
Wertgesichtspunkte	Vorkommen seltener Arten
Maßnahmen	Wichtiger Teilbereich eines grösseren Landschaftskomplexes Entw.zu standortgerechter Feucht-bzw.Ufervegetation fördern Die Grabenränder sollten auf min. 1-2m Breite vor der angrenzenden Nutzung geschützt werden, um die Entwicklung einer standortgerechten, artenreichen Grabenrandvegetation zu ermöglichen. Verbesserung des Wasserhaushalts

## Foto

<b>Fotodatei</b>	7820_188_070998_1.JPG	<b>Fotodatei</b>
<b>Bildbeschreibung</b>	Froschbiß-Graben	<b>Bildbeschreibung</b>
<b>Aufnahmerichtung</b>	NE	<b>Aufnahmerichtung</b>



## Teilflächenbeschreibung

<b>Teilflächentyp</b>		<b>Teilflächen-Nr.</b>	1
<b>Biotoptyp</b>	Graben mittlerer Nährstoffgehalte mit Stillgewässercharakter (2000)	<b>Biotoptyp</b>	FGM
- <b>Zusatz</b>	Froschbiß-Flußampfer-Typ (gf)	- <b>gesetzl. Grundl.</b>	
<b>FFH-LRT</b>		<b>FFH-LRT</b>	
<b>Beschreibung</b>		<b>Entw.potential LRT</b>	
		<b>Hauptfläche</b>	Ja
		<b>Flächenanteil</b>	100 %
		<b>FFH-Unters.Fläche</b>	Nein
		<b>Saatgutfläche</b>	Nein

# Erhebungsbogen

**B**

<b>Projekt</b>	Biotopkartierung Hamburg	<b>Interne Nr.</b>	63055
		<b>DK5   DK5-GK</b>	<b>7820</b> 7822
<b>Handlungsbedarf</b>	Nein	<b>DK5 - Name</b>	Norderquerweg
<b>Bearbeitung</b>	MIL	<b>Biotop-Nr.   alt</b>	<b>188</b> 40
<b>Räumliche Abbildung</b>	Linie	<b>Kartierung</b>	07.09.1998
<b>Anzahl Abschnitte</b>	1	<b>Fläche / Länge [m<sup>2</sup>/m]</b>	422,786
		<b>Breite (lineare Abb.) [m]</b>	2

## Weitere Angaben

Merkmal	Wert
<b>Boden</b>	
Feuchte	11 - flaches Gewässer
Stickstoffgehalt	5 - mäßig stickstoffarm
<b>Gewässer</b>	
Böschungshöhe	1.00 m
Gewässertiefe	0.25 m
Länge	430.00 m
Breite	2.00 m
Wasserführung	w - wechselnde Wasserstände
Strömung	k - keine Strömung
Trübung	m - mittlere Trübung
<b>Standort, Relief</b>	
Böschungsneigung	steil - 1:1 bis 1:2
Belichtung	7 - halbsonnig
<b>Veg. - Deckg./Ant.</b>	
Gesamt	95 %

## Zeigerwerte der Pflanzenartenliste (Auswertung)

<b>Standort</b>	<b>Belichtung</b>	halbsonnig	7,1
<b>Boden</b>	<b>Feuchte</b>	zeitweise wasserüberstaut	9,7
	<b>Stickstoff (N)</b>	mäßig stickstoffarm	5,2
	<b>Reaktion</b>	schwach sauer	6,4
<b>Vegetation</b>	<b>Mahdverträglichkeit</b>	mäßig schnittverträglich (erster Schnitt nicht vor 1. Juli)	4,8
<b>Zeigerwerte</b>	<b>Futterwert</b>	fast wertloses Futter	1,3
	<b>Wechselfeuchteanzeiger</b>		1
	<b>Giftpflanzen</b>		2
	<b>Überschw.anzeiger</b>		3

## Pflanzenartenliste

Gruppe / Pflanzenart	MS	M	W	Vs	St	PA	Ph	Sz	VS	V	G	cf	Rote Liste							
													§	HH	ND	SH	D			
<b>Tracheobionta (Gefäßpflanzen)</b>																				
Carex acuta (Schlank-Segge)	7	h		K1																V
Cirsium vulgare (Gewöhnliche Kratzdistel)	7	w		K1																
Comarum palustre (Sumpf-Blutauge)	7	w		K1															V	3
Equisetum palustre (Sumpf-Schachtelhalm)	7	w		K1																
Filipendula ulmaria (Mädesüß)	7	w		K1																
Glyceria maxima (Wasser-Schwaden)	7	w		K1																
Holcus lanatus (Wolliges Honiggras)	7	w		K1																
Hottonia palustris (Wasserfeder)	7	w		-										b	V				V	V
Hydrocharis morsus-ranae (Froschbiß)	7	h		-											V				V	V
Iris pseudacorus (Gelbe Schwertlilie)	7	w		K1											b					
Juncus effusus (Flatter-Binse)	7	w		K1																
Lemna minor (Kleine Wasserlinse)	7	z		-																
Persicaria amphibia (Wasser-Knöterich)	7	w		K1																
Phalaris arundinacea (Rohr-Glanzgras)	7	w		K1																

# Erhebungsbogen

**B**

<b>Projekt</b>	Biotopkartierung Hamburg	<b>Interne Nr.</b>	63055
		<b>DK5   DK5-GK</b>	<b>7820</b> 7822
<b>Handlungsbedarf</b>	Nein	<b>DK5 - Name</b>	Norderquerweg
<b>Bearbeitung</b>	MIL	<b>Biotop-Nr.   alt</b>	<b>188</b> 40
<b>Räumliche Abbildung</b>	Linie	<b>Kartierung</b>	07.09.1998
<b>Anzahl Abschnitte</b>	1	<b>Fläche / Länge [m<sup>2</sup>/m]</b>	422,786
		<b>Breite (lineare Abb.) [m]</b>	2

## Pflanzenartenliste

Gruppe / Pflanzenart	MS	M	W	Vs	St	PA	Ph	Sz	VS	V	G	cf	§	Rote Liste			
														HH	ND	SH	D
Rumex hydrolapathum (Fluss-Ampfer)	7	w		K1													
Urtica dioica (Große Brennessel)	7	w		K1													
<b>Anzahl Rote Liste Arten</b>														<b>3</b>	<b>4</b>	<b>2</b>	
<b>Anzahl Arten</b>														<b>16</b>			

MS: Mengensystem; M: Mengenangabe, W: Bewertung der Art (FFH-Monitoring), Vs: Vegetationsschicht, St: Status, PA: Autor Phänologie; Ph: Phänologie, Sz: Soziabilität, VS: Vitalitätssystem; V: Vitalität, G: Geschlecht, cf: unsichere Bestimmung, §: Schutz nach BNatSchG, HH: Rote Liste Hamburg, Nds: Rote Liste Niedersachsen, SH: Rote Liste Schleswig-Holstein, D: Rote Liste Deutschland