

# Erhebungsbogen

**B**

<b>Projekt</b>	Biotopkartierung Hamburg, Datenbestand aus FoxPro	<b>Interne Nr.</b>	63033
		<b>DK5   DK5-GK</b>	<b>7820</b> 7822
<b>Handlungsbedarf</b>	Ja	<b>DK5 - Name</b>	Norderquerweg
<b>Bearbeitung</b>	GUH	<b>Biotop-Nr.   alt</b>	<b>176</b> 14
<b>Räumliche Abbildung</b>	Linie	<b>Kartierung</b>	15.09.1988
<b>Anzahl Abschnitte</b>	8	<b>Fläche / Länge [m<sup>2</sup>/m]</b>	1890,631
		<b>Breite (lineare Abb.) [m]</b>	

**Gesetzlicher Schutz**      kein gesetzl. Schutz      **kein gesetzlich geschütztes Biotop**      **Schutz nur teilweise**      **Nein**

**Gesamtbewertung**      0      keine Angabe

- Alter
- Belastungsgrad
- Ökolog. Funktion
- Seltenheit

## Bestandsbeschreibung

Fieberklee-Gräben:

Ca. 2,5 m breite Gräben, die über die gesamte Grabenbreite mit einem Großseggenröhrich aus Schlanksegge und weiteren nicht determinierbaren Seggen sowie Flatter- und Knäuelbinse bewachsen sind. Fieberklee und Sumpflblutauge haben dichte Bestände ausgebildet. Dazwischen sind viele weitere Arten mesotropher, mäßig saurer Habitats in wechselnder Zusammensetzung vertreten. Dieser Grabentyp stellt ein fortgeschrittenes Verlandungsstadium des als Biotop Nr. 12 beschriebenen Vegetationskomplexes dar.

Spezielle Nutzungen: Entwässerung

Nutzungsintensität: extensiv

Vorkommende Pflanzengesellschaften: o.A

## Vorkommen an Biotoptypen

1	TF	Typ	HF	F.Anteil
2	BTYP	Biotoptyp		- gesetzl. Grundl.
3	Zusatz	Zusatz zum Biotoptypen		
4	LRT	Lebensraumtyp		
1	1		Ja	100 %
2	FGA	Nährstoffarmer Graben mit Stillgewässercharakter (2000)		
3	gn	Niedermoor-Typ (gn)		

## Räumliche Lage

**Lagebeschreibung**      südl. des Fersenwegs

**Nachbarnutzung/en**

**Rechtswert (X)**      578058

**Bezirk**      Bergedorf

**Stadtteil (OT-Nr.)**      Kirchwerder (607)

**Digitaler Grünplan**       **Hafengesamtgebiet**

**Hochwert (Y)**      5920233

**Naturraum**      Vier- und Marschlande (673.10)

**Gemarkung**      Kirchwerder (607)

**Ramsargebiet**       **EG-Vogelschutzgeb.**     

**Ausgleichsflächen**       **Biosphärenreservat**       **Nationalpark**     

**NSG / ND / LSG**      NSG Kirchwerder Wiesen [ HH-605 / Anteil: 100% ]

**FFH-GEBIET**      Kirchwerder Wiesen [ DE 2526-304 / Anteil: 100% ]

**Wasserschutzgebiet**

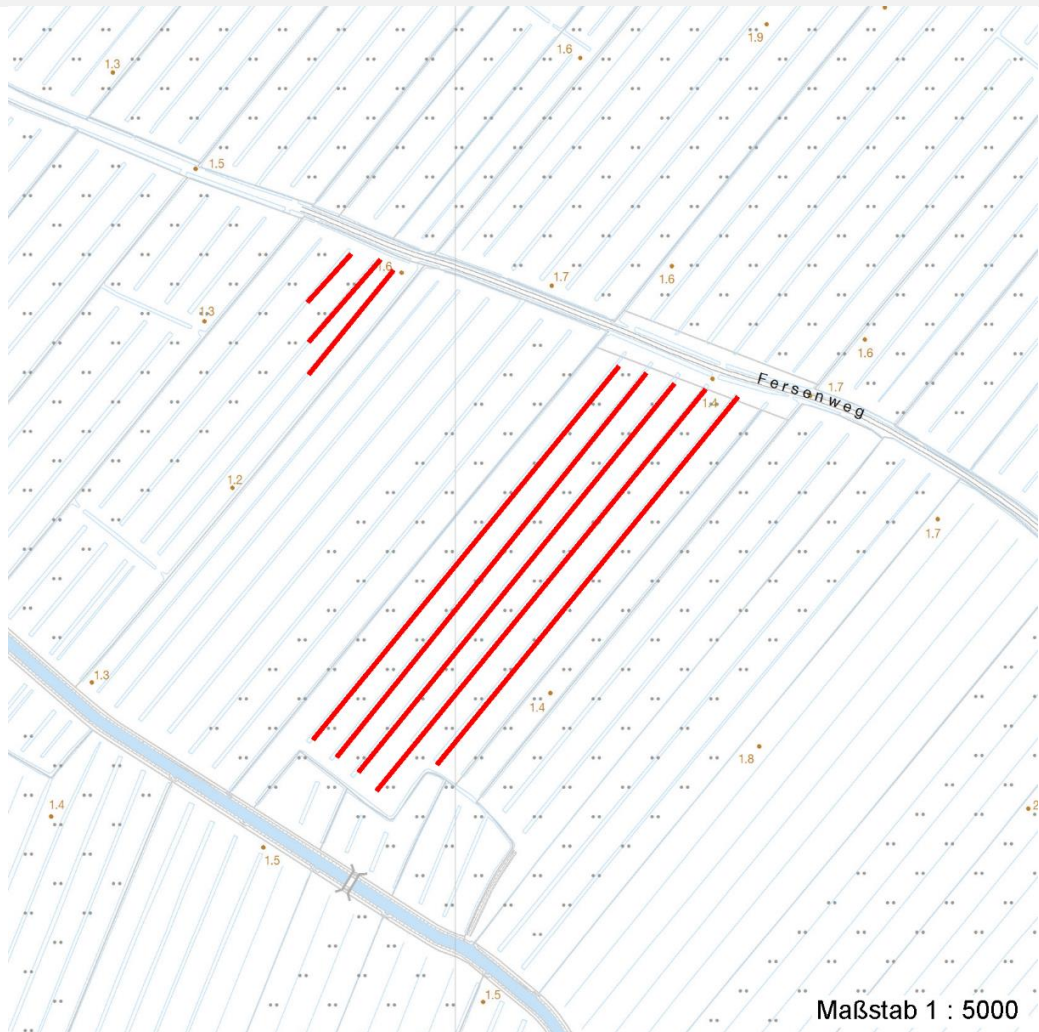
# Erhebungsbogen

**B**

<b>Projekt</b>	Biotopkartierung Hamburg, Datenbestand aus FoxPro	<b>Interne Nr.</b>	63033
		<b>DK5   DK5-GK</b>	<b>7820</b> 7822
<b>Handlungsbedarf</b>	Ja	<b>DK5 - Name</b>	Norderquerweg
<b>Bearbeitung</b>	GUH	<b>Biotop-Nr.   alt</b>	<b>176</b> 14
<b>Räumliche Abbildung</b>	Linie	<b>Kartierung</b>	15.09.1988
<b>Anzahl Abschnitte</b>	8	<b>Fläche / Länge [m<sup>2</sup>/m]</b>	1890,631
		<b>Breite (lineare Abb.) [m]</b>	

## Räumliche Lage

Karte



## Weitere Erhebungsbögen

Interne Nr.	Interne Nr. Zuordnung	DK5	Biotop-Nr.	Kartierung	Zuordnung	DK5 (GK)	Biotop-Nr. (alt)
63033	79304	7620	499	18.10.2012	N	7622	146

Zuordnung: N = nachfolgende Kartierung, K = weitere Kartierungen (zeitlich vorher oder nachher)

## Weitere Angaben

Merkmal	Wert
<b>Auswertung</b>	
Gefährdung / Einflüsse	Maschinelle Grabenräumung Eutrophierung Nutzungsintensivierung
Wertgesichtspunkte	13 RL-Arten (Pflanzen) Fauna wenig untersucht Reich an Kleinstrukturen Charakteristisch ausgeprägter naturnaher Biotop

# Erhebungsbogen

**B**

<b>Projekt</b>	Biotopkartierung Hamburg, Datenbestand aus FoxPro	<b>Interne Nr.</b>	63033
<b>Handlungsbedarf</b>	Ja	<b>DK5   DK5-GK</b>	<b>7820</b> 7822
<b>Bearbeitung</b>	GUH	<b>DK5 - Name</b>	Norderquerweg
<b>Räumliche Abbildung</b>	Linie	<b>Biotop-Nr.   alt</b>	<b>176</b> 14
<b>Anzahl Abschnitte</b>	8	<b>Kartierung</b>	15.09.1988
		<b>Fläche / Länge [m<sup>2</sup>/m]</b>	1890,631
		<b>Breite (lineare Abb.) [m]</b>	

## Weitere Angaben

Merkmal	Wert
zoologisch bedeutsame Strukturen	Schwimblattvegetation Ufervegetation Vorkommen seltener Arten Wertvolle(r) Feuchtbiotop(e) Lebensraum für Bekassine und Moorfrosch Kleingewässer
Bedeutung für Tiergruppe	Amphibien, Laichgewässer, Sommerquartiere Vögel Heuschrecken
Maßnahmen	Vermeidung von Eutrophierung Erhalt der extensiven Bewirtschaftung ganzjährig Wasseranstau schonend nach vorheriger Begutachtung, evtl. halbseitig Abschnittsweise Grabenraeumung Aenderung der Bewirtschaftung Verbesserung des Wasserhaushalts

## Teilflächenbeschreibung

<b>Teilflächentyp</b>		<b>Teilflächen-Nr.</b>	1
<b>Biotoptyp</b>	Nährstoffarmer Graben mit Stillgewässercharakter (2000)	<b>Biotoptyp</b>	FGA
- <b>Zusatz</b>	Niedermoor-Typ (gn)	- <b>gesetzl. Grundl.</b>	
<b>FFH-LRT</b>		<b>FFH-LRT</b>	
<b>Beschreibung</b>	Standort: Substrat: Erde, Schlamm, Niedermoortorf (natürlich)	<b>Entw.potential LRT</b>	
		<b>Hauptfläche</b>	Ja
		<b>Flächenanteil</b>	100 %
		<b>FFH-Unters.Fläche</b>	Nein
		<b>Saatgutfläche</b>	Nein

## Weitere Angaben

Merkmal	Wert
<b>Boden</b>	
Feuchte	11 - flaches Gewässer
Stickstoffgehalt	7 - stickstoffreich
<b>Standort, Relief</b>	
Relief	flaches, natürliches Ufer
Belichtung	8 - sonnig
Luft	windexponiert
<b>Veg. - Deckg./Ant.</b>	
1. Krautschicht	90 %

# Erhebungsbogen

**B**

<b>Projekt</b>	Biotopkartierung Hamburg, Datenbestand aus FoxPro	<b>Interne Nr.</b> DK5   DK5-GK	63033 7820	7822
<b>Handlungsbedarf</b>	Ja	<b>DK5 - Name</b>	Norderquerweg	
<b>Bearbeitung</b>	GUH	<b>Biotop-Nr.   alt</b>	176	14
<b>Räumliche Abbildung</b>	Linie	<b>Kartierung</b>	15.09.1988	
<b>Anzahl Abschnitte</b>	8	<b>Fläche / Länge [m<sup>2</sup>/m]</b>	1890,631	
		<b>Breite (lineare Abb.) [m]</b>		

## Zeigerwerte der Pflanzenartenliste (Auswertung)

<b>Standort</b>	<b>Belichtung</b>	halbsonnig	7
<b>Boden</b>	<b>Feuchte</b>	sehr naß	8,8
	<b>Stickstoff (N)</b>	mäßig bis stickstoffarm	4,3
	<b>Reaktion</b>	schwach sauer	5,9
<b>Vegetation</b>	<b>Mahdverträglichkeit</b>	mäßig schnittverträglich (erster Schnitt nicht vor 1. Juli)	4,6
<b>Zeigerwerte</b>	<b>Futterwert</b>	fast wertloses Futter	1
	<b>Wechselfeuchteanzeiger</b>		9
	<b>Giftpflanzen</b>		11
	<b>Überschw.anzeiger</b>		12

## Pflanzenartenliste

Gruppe / Pflanzenart	MS	M	W	Vs	St	PA	Ph	Sz	VS	V	G	cf	§	Rote Liste				
														HH	ND	SH	D	
<b>Tracheobionta (Gefäßpflanzen)</b>																		
Agrostis stolonifera agg. (Artengruppe Ausläufer-Straußgras)	1	+		-														
Alnus glutinosa (Schwarz-Erle)	7	w		-														
Caltha palustris (Sumpf-Dotterblume)	1	+		-									3	3	V	V		
Cardamine pratensis (Wiesen-Schaumkraut)	1	+		-												V		
Carex acuta (Schlank-Segge)	7	d		-												V		
Carex pseudocyperus (Scheinzyper-Segge)	1	+		-														
Carex spec. (Segge)	7	X		-														
Cirsium palustre (Sumpf-Kratzdistel)	1	+		-														
Comarum palustre (Sumpf-Blutauge)	7	X		-										V		3		
Dryopteris carthusiana agg. (Artengruppe Dorniger Wurmfarne)	1	+		-														
Epilobium palustre (Sumpf-Weidenröschen)	1	+		-										V		V		
Equisetum fluviatile (Teich-Schachtelhalm)	1	+		-														
Galium palustre (Sumpf-Labkraut)	1	+		-														
Glyceria maxima (Wasser-Schwaden)	1	+		-														
Holcus lanatus (Wolliges Honiggras)	1	+		-														
Iris pseudacorus (Gelbe Schwertlilie)	1	+		-										b				
Juncus conglomeratus (Knäuel-Binse)	1	+		-											V			
Juncus effusus (Flatter-Binse)	1	+		-														
Lemna minor (Kleine Wasserlinse)	1	+		-														
Lotus pedunculatus (Sumpf-Hornklee)	1	+		-												V		
Lychnis flos-cuculi (Kuckucks-Lichtnelke)	1	+		-												3		
Lycopus europaeus (Gewöhnlicher Wolfstrapp)	1	+		-														
Lysimachia nummularia (Pfennigkraut)	1	+		-														
Mentha x verticillata (Quirl-Minze)	1	+		-											1			
Menyanthes trifoliata (Fieberklee)	7	X		-										b	3	3	3	3
Nuphar lutea (Gelbe Teichrose)	7	w		-										b				
Oenanthe fistulosa (Röhriger Wasserfenchel)	1	+		-											2	3	2	3
Pedicularis palustris (Sumpf-Läusekraut)	1	+		-										b	1	2	1	2
Persicaria amphibia (Wasser-Knöterich)	1	+		-														
Peucedanum palustre (Sumpf-Haarstrang)	1	+		-											3		V	
Phalaris arundinacea (Rohr-Glanzgras)	1	+		-														
Ranunculus flammula (Brennender Hahnenfuß)	1	+		-													V	
Ranunculus lingua (Zungen-Hahnenfuß)	1	+		-										b	2	3	2	3
Rumex hydrolapathum (Fluss-Ampfer)	1	+		-														
Salix cinerea (Grau-Weide)	7	w		-														

# Erhebungsbogen

**B**

<b>Projekt</b>	Biotopkartierung Hamburg, Datenbestand aus FoxPro		<b>Interne Nr.</b>	63033	
			<b>DK5   DK5-GK</b>	<b>7820</b>	7822
<b>Handlungsbedarf</b>	Ja		<b>DK5 - Name</b>	Norderquerweg	
<b>Bearbeitung</b>	GUH	<b>Kopie</b>	<b>Biotop-Nr.   alt</b>	<b>176</b>	14
<b>Räumliche Abbildung</b>	Linie	Nein	<b>Kartierung</b>	15.09.1988	
<b>Anzahl Abschnitte</b>	8		<b>Fläche / Länge [m<sup>2</sup>/m]</b>	1890,631	
			<b>Breite (lineare Abb.) [m]</b>		

## Pflanzenartenliste

Gruppe / Pflanzenart	MS	M	W	Vs	St	PA	Ph	Sz	VS	V	G	cf	§	Rote Liste			
														HH	ND	SH	D
Senecio erucifolius (Raukenblättriges Greiskraut)	1	+		-													3
Sium latifolium (Breitblättriger Merk)	1	+		-													3
<b>Bryophyta (Moose)</b>																	
Sphagnum spec. (Torfmoos)	1	+		M													
<b>Anzahl Rote Liste Arten</b>														<b>11</b>	<b>5</b>	<b>13</b>	<b>6</b>
<b>Anzahl Arten</b>														<b>38</b>			

MS: Mengensystem; M: Mengenangabe, W: Bewertung der Art (FFH-Monitoring), Vs: Vegetationsschicht, St: Status, PA: Autor Phänologie; Ph: Phänologie, Sz: Soziabilität, VS: Vitalitätssystem; V: Vitalität, G: Geschlecht, cf: unsichere Bestimmung, §: Schutz nach BNatSchG, HH: Rote Liste Hamburg, Nds: Rote Liste Niedersachsen, SH: Rote Liste Schleswig-Holstein, D: Rote Liste Deutschland